



Мапепер 1К

Однокомпонентный антикоррозионный цементный раствор для защиты арматурных стержней

ОБЛАСТЬ ПРИМЕНЕНИЯ

- Антикоррозионная защита арматурных стержней в бетоне.
- Увеличение адгезии для строительных растворов.

Некоторые примеры применения

Щелочная защита для арматурных стержней при ремонте бетона ремонтными составами с компенсированной усадкой из линейки **Mapegrout** или стандартными цементными растворами, модифицированными синтетическим латексом. Также может использоваться для подземных бетонных конструкций.

ТЕХНИЧЕСКИЕ ХАРАКТЕРИСТИКИ

Мапепер 1К представляет собой однокомпонентный раствор основанный на порошковых полимерах, цементных вяжущих и ингибиторах коррозии, произведённый в соответствии с формулам, разработанными в исследовательских лабораториях компании MAPEI, для нанесения на арматурные стержни и предотвращения образования ржавчины.

При смешивании с водой **Мапепер 1К** становится удобоукладываемым и лёгким в нанесении раствором. После твердения **Мапепер 1К** приобретает устойчивость к воздействию соляных туманов в соответствии с EN 15183, агрессивных атмосферных газов и водонепроницаемость.

Антикоррозионное действие **Мапепер 1К** обеспечивается следующими основными факторами:

- высокой щёлочностью;
- отличной адгезией к металлу;
- наличие ингибиторов коррозии в составе.



Мапепер 1К удовлетворяет требованиям определенным в EN 1504-9 («*Продукты и системы для защиты и ремонта бетонных конструкций. – Определения, требования и оценка соответствия. – Основные принципы использования продуктов и систем*») и минимальным требованиям стандарта EN 1504-7 («*Защита от коррозии арматуры*»).

РЕКОМЕНДАЦИИ

- Не разбавляйте **Мапепер 1К** водой, если состав уже начал схватываться.
- Не добавляйте цемент или другие заполнители в **Мапепер 1К**.
- Наносите **Мапепер 1К** сразу после пескоструйной очистки (не оставляйте очищенную арматуру надолго без защиты).
- Не наносите **Мапепер 1К** при температурах ниже +5°C.

ИНСТРУКЦИЯ ПО ПРИМЕНЕНИЮ

Подготовка стержней

Для обеспечения эффективной защиты материалом **Мапепер 1К** необходимо, предварительно произвести очистку арматуры от ржавчины.

Для очистки металлических стержней до зеркального блеска рекомендуем применить пескоструйную очистку.

Если указанная очистка невозможна, необходимо осторожно и тщательно очистить поверхность при помощи жёсткой щётки для удаления всех следов ржавчины. Дополнительная арматура может быть защищена аналогичным способом.

Mapefer 1K



Удаление поврежденного бетона



Очистка стальной арматуры



Нанесение Mapefer 1K кистью на арматуру балкона

ТЕХНИЧЕСКИЕ ХАРАКТЕРИСТИКИ (типичные показатели)

ИДЕНТИФИКАЦИЯ ПРОДУКТА

Консистенция: порошок

Максимальный размер заполнителя (мм): 0,5

Содержание твёрдых сухих веществ (EN 480-8) (%): 100

ПАРАМЕТРЫ НАНЕСЕНИЯ (при +23°C и отн. вл. 50%)

Цвет смеси: голубой

Соотношение компонентов: 100 частей Mapefer 1K с 20-22 частями воды (1,0-1,1 л воды на мешок 5 кг)

Консистенция смеси: тиксотропная паста

Плотность раствора (кг/м³): 1950

pH смеси: >12,5

Температура нанесения: От +5°C до +35°C

Жизнеспособность смеси: примерно 1 час

Время выдержки перед нанесением второго слоя: примерно 2 часа

Время выдержки перед нанесением строительного раствора: 6-24 часов

Минимальная толщина Mapefer 1K (мм): 2 мм

ОКОНЧАТЕЛЬНЫЕ ХАРАКТЕРИСТИКИ

Эксплуатационные характеристики	Метод теста	Минимальные требования в соответствии с EN 1504-7	Характеристики продукта
Адгезионная прочность к бетону (MC 0,40) в соответствии с EN 1766 (МПа):	EN 1542	не требуется	≥ 2,0
Стойкость к скольжению арматуры: - нагрузка, приводящая к сдвигу в 0,1 мм	EN 15184	нагрузка равная не менее 80% нагрузки на арматуру без защиты	тест пройден
Стойкость к коррозии: - 10 циклов конденсации в воде; - 10 циклов в диоксиде серы в соответствии с EN ISO 6988; - 5 дней в солевом тумане в соответствии с EN 60068-2-11	EN 15183	После серии циклов защищенные стержни должны быть свободны от коррозии. Проникновение ржавчины на не защищенных концах стальных стержней должно быть <1 мм	тест пройден

Приготовление раствора

Влейте 1,0-1,1 литра чистой воды в чистую емкость и, постоянно помешивая, добавьте 5 кг **Mapefer 1K**.

Перемешайте состав до образования раствора однородной консистенции без комков. После приготовления раствора **Mapefer 1K** нанесение необходимо производить в течение 1 часа.

Нанесение

Нанесите два слоя **Mapefer 1K** при помощи кисти. Второй слой следует наносить примерно через 2 часа после нанесения первого слоя и желательнее в течение 24 часов.

Рекомендуем полностью покрывать поверхность прутьев равномерным слоем. Толщина двух слоев должна составлять примерно 2 мм.

При нанесении **Mapefer 1K** окружающий арматуру бетон также будет окрашиваться. Это не создаст никаких проблем для других растворов, которые будут применяться для реконструкции. Ремонтные работы при помощи продуктов линии **Mapegrout** могут производиться после высыхания **Mapefer 1K** (примерно через 6 часов при температуре +20°C).

Меры предосторожности во время и после нанесения

При температуре от +5°C до +35°C не требуется соблюдение особых мер предосторожности. В жаркую погоду не рекомендуется подвергать материал воздействию прямых солнечных лучей, т.к. это снижает жизнеспособность смеси.

Очистка

Промойте инструменты и кисти водой, до затвердения **Mapefer 1K**. После полного схватывания очистку можно произвести только механическим путём.

РАСХОД

100 г/м для арматурного стержня диаметром 8 мм и 200 г/м для арматурного стержня диаметром 16 мм (при толщине нанесения 2 мм).

УПАКОВКА

Продукт поставляется в картонных коробках, содержащих 4 пакета по 5 кг.

ХРАНЕНИЕ

Храните **Mapefer 1K** в сухом месте при температуре не ниже +5°C. Продукт соответствует условиям Приложения 17 к Регламенту (ЕС) № 1907/2006 (REACH), пункт 47.

ИНСТРУКЦИЯ ПО БЕЗОПАСНОСТИ ПРИ ПРИГОТОВЛЕНИИ И ПРИМЕНЕНИИ

Mapefer 1K является раздражителем, содержит цемент, который при контакте с

потом или слизистыми поверхностями вызывает раздражающую щелочную и аллергическую реакцию у предрасположенных к этому людей.

В случае попадания в глаза или на кожу немедленно промыть большим количеством воды и обратиться за медицинской помощью. Используйте защитные очки и перчатки. Более подробная информация содержится в Паспорте безопасности материала

МАТЕРИАЛ ДЛЯ ПРОФЕССИОНАЛЬНОГО ИСПОЛЬЗОВАНИЯ.

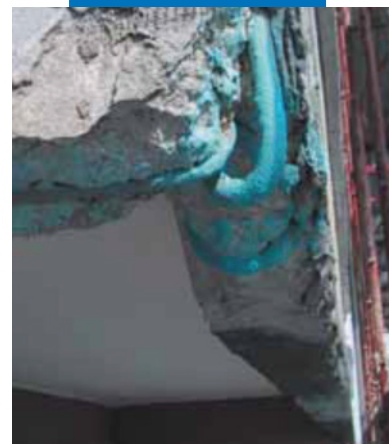
ПРЕДУПРЕЖДЕНИЕ

Содержащиеся в данном руководстве указания и рекомендации отражают всю глубину нашего опыта по работе с данным материалом, но при этом их следует рассматривать лишь как общие указания, подлежащие уточнению на практическом опыте. Поэтому, прежде чем широко применять материал для определенной цели, следует проверить его на адекватность, предусмотренному виду употребления, принимая на себя всю полноту ответственности за последствия, связанные с применением данного материала.

Для получения более подробной информации обратитесь к последней версии Паспорта Безопасности материала.

Надлежащее уведомление

Данные содержащиеся в Технической карте продукта (TDS) могут быть скопированы в другой, связанный с осуществлением проекта, документ, но итоговый документ не должен изменять или заменять требования и данные, содержащиеся в Технической карте продукта и регулирующие процесс установки продукта MAPEI. Для получения последней версии Технической карты продукта и гарантийной информации, пожалуйста, посетите наш сайт www.mapei.com. Любые изменения данных или требований, содержащихся в Технической карте продукта, аннулируют все связанные с этим гарантии MAPEI.



Арматура на балконе, обработанная **Mapefer 1K**



Вся необходимая справочная информация по материалу доступна по запросу, а также на сайте www.mapei.com

Mapefer 1K



Любое воспроизведение текстов, фотографий и иллюстраций, опубликованных в настоящем документе, запрещено и преследуется по закону

453-10-2016 (RUS)