

РОССИЯ

Мир МАПЕИ

ВЫПУСК 32



MAPEI[®]
SPORTS
SYSTEM
TECHNOLOGY

32



Александр Иванов
Директор по маркетингу
АО «МАПЕИ»

Дорогие друзья и партнеры компании,

MAPEI с момента своего создания была тесно связана со спортом. Страсть к спорту была изначально заложена в философию компании, так как семья Сквинси была страстно увлечена спортом, особенно велогонками и футболом.

В 1993 году д-р Джорджио Сквинси стал владельцем профессиональной команды по велоспорту MAPEI. Под руководством д-ра Сквинси команда выиграла свыше 650 гонок и доминировала в профессиональном велоспорте. Сборная MAPEI становилась чемпионом профессиональной однодневной велогонки «Париж-Рубе» пять раз и трижды входила в тройку победителей.

Д-р Сквинси всегда был противником применения допинга и поэтому в 1996 году д-ром Сквинси и соучредителем Альдо Сасси был официально запущен исследовательский центр MAPEI for Sport для подготовки спортсменов.

По мере своего развития Центр кроме исследований в области велоспорта постепенно расширял свою деятельность и стал заниматься подготовкой и разработкой систем тренировок для таких видов спорта, как футбол, баскетбол, спортивный бег, гольф, катание на лыжах.

Страсть к спорту была изначально заложена в философию компании MAPEI

Благодаря своему подходу MAPEI for Sport создает индивидуальные планы тренировок для спортсменов, используя самые современные знания в области нутриологии, биомеханики тела и режима тренировок и восстановления. Это позволяет спортсменам, которые пользуются его услугами, добиваться наилучших результатов.

В 2002 году семья Сквинси приобрела малоизвестный на тот момент футбольный клуб Sassuolo, благодаря усилиям Президента клуба д-ра Адрианы Спаццоли и использованию услуг Центра команда Sassuolo совершила настоящий прорыв, поднявшись из четвертой лиги Италии в Серию А.

Мы решили посвятить данный выпуск журнала решениям компании MAPEI для создания многофункциональных игровых площадок и профессиональных покрытий для игры в теннис, баскетбол и другие командные игры. Наши системы много раз использовались как в России, так и по всему миру для создания спортивных покрытий. Так решения Mapescoat TNS System сертифицированы и признаны международной федерацией тенниса (ITF), что подтверждает их высокий уровень комфорта, безопасность при игре и отличные эксплуатационные характеристики.

Начиная с 1976 года, MAPEI активно участвует в подготовке Олимпийских игр по всему миру, более 40 лет Группа предоставляет системы и материалы для строительства и ремонта объектов, на которых постоянно проходят соревнования международного уровня.

Желаем вам приятного чтения!

СОДЕРЖАНИЕ

2
ПРОДУКТЫ
2 Novoplan Maxi R

4
ПРОЕКТЫ В РОССИИ
4 Спортивная школа олимпийского резерва «Олимпийские ракетки», Саратов

8 Набережная Новороссийска, Новороссийск

10 Пешеходный переход к стадиону «Нижний Новгород», Нижний Новгород

12 Спортивная площадка АО «Монитор Электрик», Пятигорск

14 Универсальный игровой зал «Спортивной школы братьев Самургашевых», Ленинаван, Ростовская область

16 Частный теннисный корт, Санкт-Петербург, посёлок Солнечное

18
ПРОЕКТЫ В МИРЕ
18 Кубок Федерации 2019, Зелёна-Гура, Польша

24 Футбольный центр MAPEI для всех желающих, Сассуоло, Италия

28 Стадион ФК «Ювентус», Турин, Италия

21
ПРОДУКТЫ
21 6 продуктов в центре внимания

30
ПРОЕКТЫ В РОССИИ
30 Лицей-интернат 64, Саратов

34 Клубный дом SOHO+NOHO, Москва

38
ПРОЕКТЫ В МИРЕ
38 Hôpital de la Tour, Мерен, кантон Женева, Швейцария

42 Укладка LVT-плитки в ванной, Частный дом, Пршеров, Чехия

44
ЭКСПОРТ. АРМЕНИЯ
46 Семейный ресторан национальной кухни «Арагат Пандок», Ереван, Армения

50 Косметический бутик HASH, Ереван, Армения

54 Школа учебно-спортивного комплекса «Газпром Армения», Ереван, Армения

14

30

58
ИНЖЕНЕРНЫЙ ПРАКТИКУМ

58 Устройство стыка колонн по типу «штепсельного соединения»

64
СОБЫТИЯ

64 Новый конференц-зал Assolombarda назван в честь Джорджио Сквинси

66
СОЦИАЛЬНАЯ ОТВЕТСТВЕННОСТЬ

66 Премия Cresco 2020

68
УСТОЙЧИВОЕ РАЗВИТИЕ

68 Растущий вклад в устойчивое развитие

70
ВОПРОС — ОТВЕТ

70 Как правильно укладывать плитку на систему «теплый пол»?



Директор по маркетингу MAPEI в России и СНГ: Александр Иванов
Редакторы: Нелли Лебедева, Диляра Галеева
Фотографии: АО «МАПЕИ», Shutterstock.com, Depositphotos.com
Издано: АО «МАПЕИ», 115114, Москва, Дербеневская наб., 7, к.4, эт. 3
+7 495 258 5520, info@mapei.ru

mapei.ru



НОВЫЙ ПРОДУКТ!

АО «МАПЕИ» анонсирует о старте продаж быстротвердеющего самовыравнивающегося наливного пола Novoplan Maxi R с толщиной нанесения от 3 до 40 мм.

Novoplan Maxi R

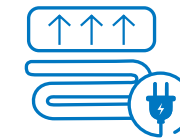
Материал применяется внутри помещений и подходит для последующей укладки всех типов напольных покрытий: керамическая плитка, керамогранит или натуральный камень, ламинат, ПВХ или LVT-плитка, ковровое покрытие. Также станет отличным решением для системы «Теплый пол» с электрическими нагревательными элементами. При затворении с водой Novoplan Maxi R образует высокотекучую и легкую в применении растворную смесь, которая обладает прекрасными самовыравнивающимися и самонивелирующими

свойствами, высокой адгезией к основанию. Состав наносится толщиной до 40 мм за одно нанесение без усадки и растрескивания с обеспечением высоких прочностных характеристик на сжатие и изгиб, а также стойкости к сколам и истиранию. Благодаря быстрому набору прочности укладка финишного покрытия возможна от 12 часов после нанесения наливной смеси — время высыхания зависит от толщины нанесенного слоя, температуры и влажности окружающей среды, а также пористости основания.

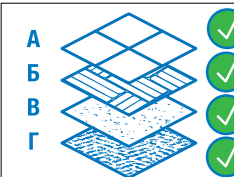
NOVOPLAN MAXI R ПРОИЗВОДИТСЯ НА ЗАВОДЕ В СТУПИНО, МОСКОВСКАЯ ОБЛАСТЬ И ПОС. КИКЕРИНО, ЛЕНИНГРАДСКАЯ ОБЛАСТЬ. ЗА ДОПОЛНИТЕЛЬНОЙ ИНФОРМАЦИЕЙ ПРОСЬБА ОБРАЩАТЬСЯ К ОФИЦИАЛЬНЫМ ПРЕДСТАВИТЕЛЯМ КОМПАНИИ АО «МАПЕИ».



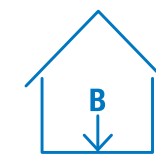
ТОЛЩИНА НАНЕСЕНИЯ



ЭЛЕКТРИЧЕСКИЙ ТЕПЛЫЙ ПОЛ



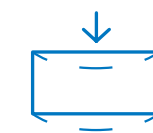
А) ПЛИТКА И КЕРАМОГРАНИТ
Б) ЛАМИНАТ
В) ПВХ
Г) КОВРОЛИН



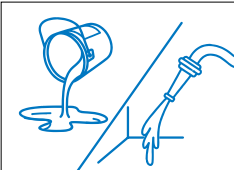
ВНУТРИ ПОМЕЩЕНИЯ



ПРОЧНОСТЬ НА СЖАТИЕ >22 МПа



ПРОЧНОСТЬ НА ИЗГИБ >5 МПа



НАНОСИТСЯ РУЧНЫМ И МЕХАНИЗИРОВАННЫМ СПОСОБОМ

КЛЮЧЕВЫЕ ПРЕИМУЩЕСТВА:

- Толщина нанесения от 3 до 40 мм
- Создает надежную основу под плитку, ламинат, ПВХ, ковровые покрытия
- Укладка покрытий от 12 часов (зависит от вида покрытия, толщины слоя, температурного и влажностного режима в помещении)
- Наносится машинным и ручным способом
- Подходит для системы «Теплый пол»
- Выравнивает минеральные основания и старые плиточные покрытия

РАСХОД: 1,8 кг/м² на мм толщины

УПАКОВКА: 23 кг

ХРАНЕНИЕ: 12 месяцев





Саратов

СПОРТИВНАЯ ШКОЛА
ОЛИМПИЙСКОГО РЕЗЕРВА

ОЛИМПИЙСКИЕ РАКЕТКИ



3 февраля 2021 года в Саратове состоялось официальное открытие физкультурно-оздоровительного комплекса (ФОКа) с игровым залом для занятий бадминтоном. Объект возводился в рамках национального проекта «Демография». Спорткомплекс должен стать основной площадкой для тренировок и проведения областных и всероссийских соревнований по бадминтону. Одновременно здесь могут заниматься больше 80 чело-



Задача, поставленная заказчиком

Главная особенность ФОКа — специализированное французское покрытие, которое используется на международных соревнованиях, в том числе на Олимпийских играх. Для его укладки требовалось подобрать клеевой состав, который выдерживал бы интенсивные нагрузки. Коллеги предложили клей для укладки виниловых покрытий Ultrabond Eco 375.

век. В основном зале — семь кортов с необходимой для занятий высотой потолков и освещением. Бадминтонисты получили в том числе современное оборудование, которого у них еще не было — робота для отработки ударов. По проекту предусмотрена трансформируемая секционная структура, которая позволит одновременно проводить занятия нескольких групп. Кроме того, оборудован зал силовой подго-

товки, в котором установлены различные тренажеры. Предусмотрены раздевалки, помещения для тренеров и медицинских кабинетов. На втором этаже располагается конференц-зал. Также здание оборудовано всем необходимым для комфортных занятий людей с ограничениями по здоровью. Кроме того, большой спортивный зал подходит также для занятий баскетболом, волейболом, гандболом и мини-футболом.



РЕШЕНИЯ MAREI

Перед тем как уложить профессиональное спортивное покрытие, основание требовалось подготовить и выровнять перепады пола. Для этой цели была нанесена полусухая стяжка Торсем Pronto. Благодаря быстрому набору прочности возможность укладки финишного покрытия допускается от 24 часов в отличие от обычных цементно-песчаных смесей. Так как проект требовалось закончить в крат-

чайшие сроки стяжка Торсем Pronto стала идеальным решением для быстрой и качественной подготовки основания. Далее была нанесена вододисперсионная грунтовка Primer G. В качестве финишного выравнивания был применен быстротвердеющий самовыравнивающийся состав Ultraplan Eco 20. Для укладки финишного покрытия коллеги предложили вододисперсионный клей на основе синтетических полимеров

без содержания растворителей Ultrabond Eco 375. Представляет собой готовую к использованию пасту, благодаря чему его крайне легко наносить. Клей обладает очень сильным начальным схватыванием, что позволяет избежать эластичной деформации укладываемого материала. После затвердения Ultrabond Eco 375 образуется твердая эластичная пленка, которая гарантирует отличное сцепление со всеми типами оснований.

Этот клей рекомендуется применять при создании полов, которые будут подвергаться большим пешеходным нагрузкам, что и требовалось по проекту. К тому же материал обладает низкой эмиссией летучих органических соединений, тем самым являясь безвредным для здоровья укладчиков и спортсменов. Бадминтонный центр уже успел принять первое соревнование всероссийского уровня — турнир «Хрустальный волан», на ко-

торый были заявлены 250 участников из разных регионов России. Спортсмены успели протестировать напольное покрытие на прочность, отметив высокий уровень и комфорт во время игры.

1-2. Итоговый результат
4-5. Процесс подготовки основания под укладку финишного покрытия с использованием материалов Торсем Pronto и Ultraplan Eco 20
3, 6-7. Укладка финишного покрытия с применением клея Ultrabond Eco 375

ULTRABOND ECO 375

Вододисперсионный клей с сильным начальным схватыванием и с увеличенным открытым временем для укладки всех типов виниловых напольных покрытий.

ПОДРОБНЕЕ:

СПРАВОЧНАЯ ИНФОРМАЦИЯ

Спортивная школа олимпийского резерва «Олимпийские ракетки», г. Саратов
Строительство объекта: 2020 г.
Участие MAREI в проекте: 2020 гг.
Разработка проекта: ООО «СтройЭксперт»
Заказчик: Управление Капитального Строительства
Подрядчик: ООО «СК Система»
Дистрибьютор MAREI: ООО «ФИРМА АБСОЛЮТ»

ПРОДУКТЫ MAREI
 Подготовка основания: Торсем Pronto, Primer G, Ultraplan Eco 20
 Укладка эластичного спортивного покрытия: Ultrabond Eco 375

Полная информация доступна на marei.com и marei.ru





Новоросийск НАБЕРЕЖНАЯ НОВОРОССИЙСКА

Набережная Новоросийска (Адмирала Серебрякова) — благоустроенная территория вдоль побережья Цемесской бухты. Одно из самых живописных мест в центре города. Из разных точек набережной Новоросийска открываются панорамные виды на Цемесскую бухту, горы, портовые сооружения. В 1977 году в память об основателе и первом генерал-губернаторе Новоросийска адмирале Лазаре Серебрякове набережная была названа его именем. В 2020 году начались работы по реконструкции и обновлению набережной. Проект благоустройства

включал в себя замену покрытия пешеходных и устройство велосипедных дорожек, ремонт парапетов, спуска к морю, колонн, а также озеленение территории, установку дополнительных скамеек, урн и малых архитектурных форм.

РЕШЕНИЯ MAPEI

Основание подготовили при помощи базового покрытия белого цвета средней эластичности на основе акриловой смолы в водной дисперсии со специально подобранными наполнителями Mapecoat TNS White Base Coat. Материал может наноситься как на

Задача, поставленная заказчиком

Для устройства покрытия велосипедных дорожек требовалось подобрать решение, которое будет устойчивым к воздействию анитобледенительных реагентов и частых перепадов температур, а также устойчивым к высоким нагрузкам. Для этой цели коллеги предложили многослойную вододисперсионную акриловую систему, рекомендованную для создания велосипедных и пешеходных дорожек, а также элементов городской архитектуры Mapecoat TNS Urban System.

1-3. Система Mapecoat TNS Urban применялась при создании велодорожек на главной набережной города.

старые поверхности, которые уже окрашены, так и на новые, которые требуют покраски. Mapecoat TNS White Base Coat выравнивает поверхность, формируя более однородный отделочный слой, устраняя небольшие недостатки, для более легкого нанесения последующих слоев системы. Далее было нанесено цветное вододисперсионное акриловое покрытие с отборными наполнителями Mapecoat TNS Urban. Материал служит для обработки поверхностей и защиты оснований — из асфальта или цемента — от разру-

шения, образуя нескользкий финиш устойчивый к воздействию горюче-смазочных материалов, ко всем типам климатических условий, агрессивному воздействию смога и солнечного света. Mapecoat TNS Urban обладает прекрасной устойчивостью к истиранию и гарантирует длительный срок службы поверхностей даже при частом использовании, что было важным требованием проекта. По завершению разметку нанесли при помощи краски на основе акриловой смолы в водной дисперсии Mapecoat TNS Line.

MAPECOAT TNS WHITE BASE COAT

Базовое покрытие средней эластичности и пастообразный наполнитель на основе акриловой смолы в водной дисперсии со специально подобранными наполнителями для подготовки многоцелевых спортивных площадок, используемых для игры в теннис, баскетбол, волейбол и мини-футбол, велосипедных и пешеходных дорожек.

ПОДРОБНЕЕ



СПРАВОЧНАЯ ИНФОРМАЦИЯ
Набережная Новоросийска, г. Новоросийск
Строительство объекта: 2020 г.

Участие MAPEI в проекте: 2020 г.
Дистрибьютор MAPEI: ООО «М-Кон»

МАТЕРИАЛЫ MAPEI
Устройство велодорожек:

Mapecoat TNS White Base Coat, Mapecoat TNS Urban, Mapecoat TNS Line

Вся информация доступна на сайте mapei.com и mapei.ru



Для финишного покрытия пешеходного перехода использовали систему материалов MAPECOAT TNS URBAN

Нижний Новгород

ПЕШЕХОДНЫЙ ПЕРЕХОД К СТАДИОНУ «НИЖНИЙ НОВГОРОД»

Надземный пешеходный переход в Нижнем Новгороде является частью проекта развития дорожно-транспортной инфраструктуры в районе стадиона «Нижний Новгород». Его строительство велось в связи с предстоящим в 2018 году Чемпионатом мира по футболу.

РЕШЕНИЯ MAPEI

Перед нанесением финишного покрытия бетонная поверхность была обработана двухкомпонентной прозрачной эпоксидной грунтовкой Mapecoat I 600 W, которая увеличивает адгезию последую-

щих слоев с основанием. Далее для заполнения и выравнивания поверхности перед нанесением цветного финиша было использовано базовое покрытие средней эластичности Mapecoat TNS White Base Coat. Завершающим слоем стало цветное вододисперсионное акриловое покрытие с отборными наполнителями Mapecoat TNS Urban, образующее нескользкий финиш, устойчивый к воздействию горюче-смазочных материалов и антиобледенительных солей, а также к агрессивному воздействию смога и солнечного света.

Задача, поставленная заказчиком

Для финишного покрытия пешеходной части инфраструктурного объекта требовалось подобрать материалы, которые будут устойчивы к воздействию УФ-лучей, анитобледенительных реагентов, а также выдержат высокий пешеходный трафик. Для этой цели коллеги предложили систему материалов Mapecoat TNS Urban. Это многослойная вододисперсионная система на основе акриловой смолы, которая предназначена для создания велосипедных и пешеходных дорожек, а также элементов городской архитектуры. Нанесение Mapecoat TNS Urban позволяет создавать поверхности с высокой устойчивостью к истиранию, а также к экстремальным погодным условиям, что и требовал этот проект.

- 1-2. Нанесение материалов для подготовки основания из системы Mapecoat TNS Urban
3. Mapecoat TNS Urban создает поверхности, устойчивые к различным климатическим условиям и высоким пешеходным нагрузкам
4. Надземный пешеходный переход к стадиону



2

MAPECOAT TNS URBAN

Цветное вододисперсионное акриловое покрытие с отборными наполнителями для создания элементов городской архитектуры, велосипедных и пешеходных дорожек.

ПОДРОБНЕЕ



3

СПРАВОЧНАЯ ИНФОРМАЦИЯ
Пешеходный переход к стадиону «Нижний Новгород», г. Нижний Новгород
Строительство объекта: 2017- 2018 гг.
Участие MAPEI в проекте: 2018 г.
Заказчик: Дорожный фонд Нижегородской области
Подрядчик: ООО «Мостостроительная фирма «МПФ»
Дистрибьютор MAPEI: ООО «Спецавтотранс-НН»

МАТЕРИАЛЫ MAPEI
Устройство пешеходного перехода: Mapecoat I 600 W, Mapecoat TNS White Base Coat, Mapecoat TNS Urban

Вся информация доступна на сайте mapei.com и mapei.ru



4



Пятигорск

СПОРТИВНАЯ ПЛОЩАДКА АО «МОНИТОР ЭЛЕКТРИК»

К началу нового 2019 учебного года на территории школы МБОУ СОШ № 28 города Пятигорска открылась современная спортивная площадка, построенная компанией АО «Монитор Электрик». Спортплощадка выполнена по самым последним требованиям, предъявляемым к подобным сооружениям — она позволяет проводить полноценные спортивные

мероприятия по волейболу, баскетболу, большому теннису и мини-футболу. Для занятий в вечернее время установлены современные светодиодные прожекторы. Сразу после церемонии открытия, состоявшейся 8 сентября, был проведен турнир по стритболу среди детей и подростков, на котором были вручены памятные подарки и призы участникам.

Задача, поставленная заказчиком

Подобрать высокопрочные и износостойкие материалы для создания универсальной спортивной площадки, которая будет безопасной для юных спортсменов.

РЕШЕНИЯ MAPEI

MAPEI включилась в работу на ранних стадиях строительства объекта. Перед техническими специалистами компании стояла задача в подборе высокотехнологичных материалов для создания универсальной спортивной площадки, рассчитанной для большого тенниса как основного вида спорта. Открытые игровые площадки, сделанные с применением синтетической резины последнего поколения, отличаются высоким уровнем безопасности и комфорта, а также высокой степенью износостойкости. Для этих целей была предложена система материалов **Mapecoat TNS Cushion** — многослойная вододисперсионная система средней упругости на основе акриловой смолы и специально отобранных наполнителей. Система предназначена для создания профессиональных крытых и открытых теннисных кортов с высокой устойчивостью к истиранию и воздействию ультрафиолетовых лучей при разных климатических условиях. Нанесение **Mapecoat TNS Cushion** обеспечивает полупругое покрытие необходимое для комфортной игры с обеспечением высоких эксплуатационных свойств, таких как отскок мяча, быстрая и без-

опасная смена направлений при движении, компромисс между сохранением равновесия и скольжением. Покрытие снижает риск возникновения травм при падениях, а также обеспечивает привлекательный внешний вид и возможность легко и быстро обновлять поверхность финишного слоя. В состав этой системы входят следующие материалы: **Mapecoat TNS Grey Base Coat**, **Mapecoat TNS Finish** и **Mapecoat TNS Line**. **Mapecoat TNS Grey Base Coat** — базовое покрытие средней эластичности, изготовленное из сбалансированной смеси акриловых смол в водной дисперсии и специальных наполнителей. При использовании материала с **Mapecoat TNS Finish** формируется прочная система из грунтовочного и финишного слоев для спортивных площадок безопасных и комфортных в использовании, что требовалось по проекту. **Mapecoat TNS Finish** обладает высокой устойчивостью к истиранию и гарантирует высокую прочность покрытия даже при частом использовании. Это финишный продукт, который смягчает прыжки, и гарантирует мягкое и безопасное приземление. После его применения образуется покрытие, стойкое ко всем типам климатических условий, агрессивному воздействию смога и солнечного цвета. По окончании работ была нанесена разметка с помощью **Mapecoat TNS Line**.

- 1. Современная спортплощадка с использованием материалов MAPEI появилась в одной из школ Пятигорска
- 2-4. Процесс создания открытой спортплощадки материалами системы **Mapecoat TNS Cushion**

MAPECOAT TNS CUSHION

Многослойная вододисперсионная система средней степени упругости на основе акриловой смолы со специально отобранными наполнителями для создания профессиональных крытых и открытых теннисных кортов с высокой устойчивостью к истиранию, воздействию УФ-лучей при разных климатических условиях.

ПОДРОБНЕЕ:



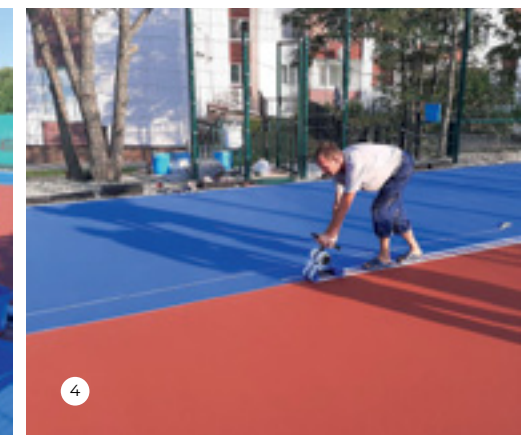
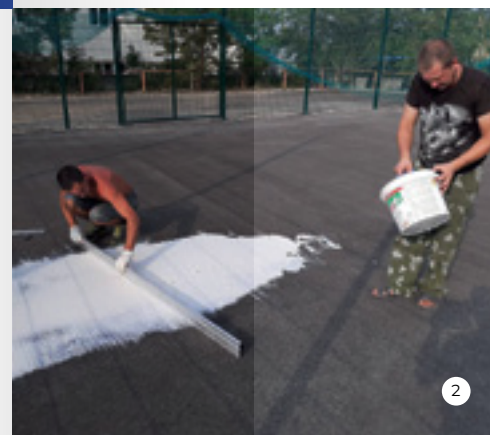
СПРАВОЧНАЯ ИНФОРМАЦИЯ

Спортивная площадка АО «Монитор Электрик», г. Пятигорск
Строительство объекта: 2019 г.
Участие MAPEI в проекте: 2019 г.
Заказчик: АО «Монитор Электрик»
Укладчик: ПК «Спортплощадка»
Дистрибьютор MAPEI: ПК «Спортплощадка»

ПРОДУКТЫ MAPEI

Устройство универсальной спортивной площадки для игры в теннис:
Mapecoat TNS Grey Base Coat, **Mapecoat TNS Finish 1.3.4**, **Mapecoat TNS Line**

Полная информация доступна на mapei.com и mapei.ru





1

х. Ленинаван, Ростовская область

УНИВЕРСАЛЬНЫЙ ИГРОВОЙ ЗАЛ «СПОРТИВНОЙ ШКОЛЫ БРАТЬЕВ САМУРГАШЕВЫХ»

СИСТЕМА MAPECOAT TNS MULTISPORT COMFORT СТАЛА ОТЛИЧНЫМ РЕШЕНИЕМ ДЛЯ СОЗДАНИЯ УНИВЕРСАЛЬНОЙ СПОРТИВНОЙ ПЛОЩАДКИ

В конце прошлого года, в декабре, коллеги из регионального отдела продаж — Южного Федерального округа, принимали участие в строительстве универсальной спортивной площадки площадью 1060 м² в Ростовской области.

РЕШЕНИЯ MAPEI

Перед началом работ бетонное основание было предварительно отшлифовано и обеспылено. Далее осуществлялся монтаж рулонного мата из гранулированной

Задача, поставленная заказчиком

Перед специалистами компании стояла следующая задача: подобрать спортивное покрытие, которое отвечало требованиям заказчика по безопасности, обладало высокими игровыми и эксплуатационными характеристиками, а также было долговечным и устойчивым к частому использованию.

Для этих целей подошла высокоэластичная многослойная вододисперсионная система на основе акриловой смолы со специально подобранными наполнителями, применяемая в сочетании с рулонным покрытием из гранулированной резины, Mapecoat TNS Multisport Comfort. Покрытие Mapecoat TNS Multisport Comfort, обеспечивающее высокие характеристики эластичности, снижает риск возникновения травм при падениях. Немаловажным преимуществом данной системы является широкий выбор цветового решения, что позволяет воплотить любое дизайнерское решение.



2

резины Mapecomfort R, отвечающего за амортизирующие свойства покрытия, при помощи двухкомпонентного полиуретанового клея Ultrabond Turf 2 Stars.

Для усиления адгезии последующих слоев с основанием поверхность была загрунтована двухкомпонентным эпоксидным составом Mapecoat TNS Primer EPW и был нанесен базовый слой Mapecoat TNS Grey Base Coat, который формирует прочную систему из грунтовочного и последующих финишных слоев для спортивных площадок безопасных и комфортных в использовании.

С целью создания идеальной поверхности с установленной степенью шероховатости для комфортных занятий игровыми видами

спорта было нанесено цветное вододисперсионное покрытие Mapecoat TNS Finish в два слоя. Благодаря своей эластичности покрытие смягчает прыжки спортсменов и гарантирует мягкое и безопасное приземление. В качестве финишных слоев было использовано цветное мелкозернистое вододисперсионное покрытие с отличной заполняемостью, нанесенное в два слоя, Mapecoat TNS Color. Оно создает дополнительную защиту поверхности, обладает прекрасной устойчивостью к истиранию и гарантирует длительный срок службы поверхностей даже при частом использовании. Маркировка и разметка игрового зала была сделана при помощи краски Mapecoat TNS Paint.

1. Итоговый результат
2. Нанесение цветного финишного покрытия Mapecoat TNS Finish
3. Укладка амортизирующего мата Mapecomfort R на полиуретановый клей Ultrabond Turf 2 Stars
4. Грунтование поверхности при помощи Mapecoat TNS Primer EPW
5. Нанесение первого слоя финишного покрытия Mapecoat TNS Finish

MAPECOAT TNS MULTISPORT COMFORT

Высокоэластичная акриловая система на водной основе с использованием амортизирующих матов для создания профессиональных многоцелевых крытых и открытых игровых пространств.

ПОДРОБНЕЕ:



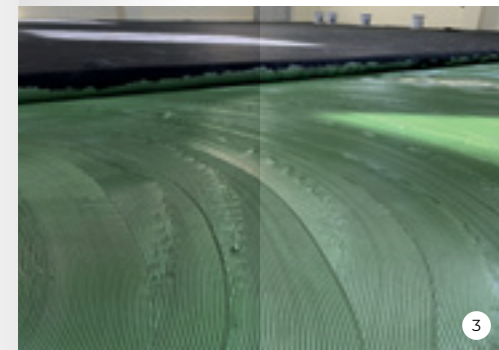
СПРАВочНАЯ ИНФОРМАЦИЯ

Универсальный игровой зал «Спортивной школы братьев Самургашевых», х. Ленинаван, Ростовская область
Строительство объекта: 2020 г.
Участие MAPEI в проекте: 2020 г.
Подрядчик: ООО СК «Неострой»
Дистрибьютор MAPEI: ООО СК «Неострой»

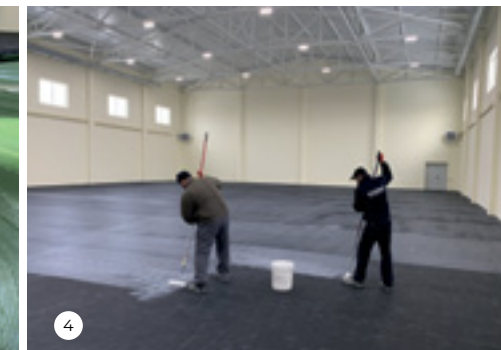
ПРОДУКТЫ MAPEI

Устройство универсального спортивного зала: Ultrabond Turf 2 Stars, Mapecomfort R, Mapecoat TNS Primer EPW, Mapecoat TNS Grey Base Coat, Mapecoat TNS Finish 1.3.4, Mapecoat TNS Color, Mapecoat TNS Paint

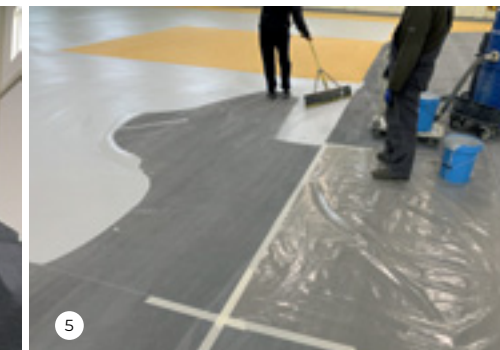
Полная информация доступна на mapei.com и mapei.ru



3



4



5



Санкт-Петербург,
посёлок Солнечное

Частный теннисный корт



Задача, поставленная заказчиком

По проекту требовалось предложить материалы, которые смогли бы создать профессиональное покрытие для игры в большой теннис. Технические специалисты компании MAPEI предложили многослойную вододисперсионную систему на основе акриловой смолы Mapecoat TNS Professional, которая предназначена для укладки профессиональных теннисных кортов с высокой устойчивостью к истиранию и к экстремальным погодным условиям.

Существуют различные виды покрытий теннисных кортов, каждый из которых имеет свои особенности, влияющие на стиль игры. Тип покрытия влияет на отскок мяча, и стратегии игры на кортах с разными покрытиями могут кардинально отличаться.

РЕШЕНИЯ MAPEI

Система Mapecoat TNS Professional сертифицирована и признана Международной федерацией тенниса (ITF) для проведения профессиональных соревнований различного уровня. Система может наноситься на новые цементные или асфальтовые основания, а также на существующие пред-

варительно окрашенные поверхности, поверх которых необходимо сформировать финишное покрытие.

Предварительно подготовленную поверхность обработали двухкомпонентной эпоксидной грунтовкой Mapecoat TNS Primer EPW, способствующей ускорению адгезии. Далее был нанесен базовый слой Mapecoat TNS White Base Coat, используемый для дополнительного выравнивания поверхности, формирования более однородного отделочного слоя и устранения небольших недостатков перед нанесением финишного покрытия. В качестве финишных слоев был использован Mapecoat TNS Finish 4,

который образует наименее эластичный слой, позволяющий играть в средне-быстром темпе игры, что соответствует требованиям профессиональных теннисистов. Разметку нанесли при помощи Mapecoat TNS Line.

Mapecoat TNS Professional позволяет создавать поверхности, прекрасно подходящие для игры и обладающие превосходными эксплуатационными качествами. Благодаря широкой цветовой гамме становится возможным воссоздать любой дизайн игрового пространства, тем самым обеспечивая привлекательный внешний вид, а также легко и быстро обновлять поверхность финишного слоя.

MAPECOAT TNS PROFESSIONAL

Многослойная вододисперсионная система на основе акриловой смолы, которая предназначена для создания профессиональных теннисных кортов с высокой устойчивостью к истиранию и к экстремальным погодным условиям

ПОДРОБНЕЕ:



1-3. Теннисный корт, созданный при помощи материалов системы Mapecoat TNS Professional, доказал высокий уровень комфорта при игре

СПРАВОЧНАЯ ИНФОРМАЦИЯ

Частный теннисный корт,
г. Санкт-Петербург, Курортный район,
посёлок Солнечное
Строительство объекта: 2020 г.
Участие MAPEI в проекте: 2020 г.
Заказчик: частное лицо
Укладчик: «Икс Трейд»
Дистрибьютор MAPEI: «Икс Трейд»

ПРОДУКТЫ MAPEI

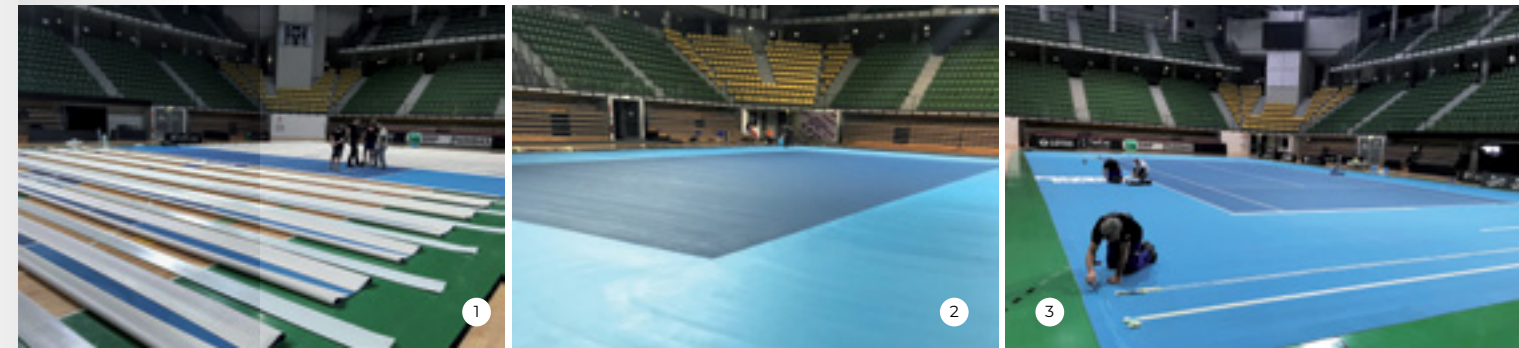
Устройство открытого теннисного корта:
Mapecoat TNS Primer EPW, Mapecoat TNS White Base Coat, Mapecoat TNS Finish 4, Mapecoat TNS Line

Полная информация доступна на mapei.com и mapei.ru

Зелёна-Гура, Польша

КУБОК ФЕДЕРАЦИИ 2019

СИСТЕМА MAPECOAT TNS REMOVE ИСПОЛЬЗОВАЛАСЬ ПРИ СТРОИТЕЛЬСТВЕ ПРОФЕССИОНАЛЬНЫХ ТЕННИСНЫХ КОРТОВ В ГОРОДСКОМ ЦЕНТРЕ СПОРТА И ОТДЫХА, ПРИНИМАВШЕМ КУБОК ФЕДЕРАЦИИ



Покрытие с возможностью удаления и повторного использования

Польская теннисная ассоциация продолжила использовать демонтируемую систему Mapecoat TNS Remove на теннисных кортах в зеленогурском Городском центре спорта и отдыха. Аналогичные корты были также уложены в июне 2019 года в польском городе Краков на время проведения протурнира Агнешки Радваньской, бывшей второй ракетки мира, которая решила завершить профессиональную карьеру после 15 лет в профессиональном туре.

Опыт оказался успешным, поэтому, когда было решено провести Кубок Дэвиса 2020 в Польше, Польская теннисная федерация снова сделала выбор в пользу системы Mapecoat TNS Remove для создания кортов по образцу Зелёна-Гуры и Кракова.

В результате 6-7 марта 2020 года на этом покрытии прошел матч плей-офф Кубка Дэвиса. Он состоялся в городе Калише между сборными Польши и Гонконга в присутствии MAPEI как официального партнера. Система Mapecoat TNS Remove, установленная для проведения международных соревнований уже в третий раз, снова получила высокую оценку арбитров и линейных судей. Негативные комментарии по поводу состояния или характеристик кортов отсутствовали.

Игроки, победители и проигравшие, также лестно высказались о системе, подчеркнув высокий уровень комфорта во время игры, возможность быстрой и безопасной смены направления движения, предсказуемый отскок мяча и отличный компромисс между равновесием и скольжением. Эти отзывы и комментарии стали главной причиной, по которой Польская теннисная федерация продолжит использовать систему Mapecoat TNS Remove для проведения женских теннисных матчей Кубка Федерации и соревнований Кубка Дэвиса среди мужчин.

Проблемы и решения

Корты требовалось построить в очень короткий срок, а укладка нового демонтируемого покрытия могла начаться только за три дня до старта соревнований. Система Mapecoat TNS Remove отличается быстрым нанесением и гарантирует оперативный ввод покрытий в эксплуатацию. Она снижает простоту площадок и помогает создавать очень комфортные игровые поверхности с прекрасными эксплуатационными характеристиками.

В 2019 году Польша, совместно с Великобританией, принимала матчи первой группы Евро-Африканской зоны Кубка Федерации — главного турнира по теннису среди женских сборных. Для этого требовалось расширить существующий теннисный центр с двумя профессиональными кортами и превратить его в спортивный комплекс с трибунами и тремя новыми тренировочными и разминочными кортами. Все должно было располагаться на расстоянии не более полукилометра, чтобы игроки и болельщики могли легко перемещаться между различными частями комплекса.

Для удовлетворения этих требований Польская теннисная ассоциация выбрала Городской центр спорта и отдыха (ГЦСО, MOSiR) в городе Зелёна-Гура, где и был проведен турнир, с 6 по 9 февраля 2019 года. Чтобы соблюсти все предписания ITF — Международной федерации тенниса, пришлось полностью переделать напольные покрытия в Большой арене и Зале баскетбола — двух залах внутри комплекса — обустроив новые теннисные корты с применением системы Mapecoat TNS Remove от MAPEI. Все 5 кортов должны были соответствовать жестким требованиям спецификаций, в том числе к ско-

рости покрытия по третьей категории — средняя — в соответствии с документом ITF «Программа классификации скорости теннисных кортов».

Быстрый и качественный монтаж

Укладка нового спортивного покрытия была настоящей гонкой со временем, потому что монтаж демонтируемых кортов мог начаться только за три дня до старта соревнований по причине других мероприятий, проходивших в спортивном центре.

Опыт компании-укладчика в этой сфере, а также постоянное присутствие технических специалистов

MAPEI сыграли решающую роль и позволили уложить покрытия самого высокого качества точно в срок. Следует иметь в виду, что корты ежедневно инспектировались официальным техническим представителем ITF.

Большим подспорьем для укладчиков оказалась многослойная система Mapecoat TNS Remove, сертифицированная ITF. Она представляет собой многослойную систему на основе акриловой смолы в водной дисперсии и отборных наполнителей в комбинации с самоукладывающимися матами из ПВХ, армированными фиброй, и скрепленными под

1. Монтаж системы Mapecoat TNS Remove: приклеивание рулонов.
2. Создание верхнего слоя игровой поверхности с использованием Mapecoat TNS Finish.
3. Нанесение игровой разметки.
4. Готовый теннисный корт.

НА ПРЕДЫДУЩЕЙ СТРАНИЦЕ. Матч Кубка Федерации 2019 на корте Mapecoat TNS Remove, Большая арена Городского центра спорта и отдыха.



СВЕРХУ. 6-7 марта 2020 года в городе Калиш состоялись теннисные матчи в рамках плей-офф Кубка Дэвиса между сборными Польши и Гонконга, в присутствии MAPEI в качестве официального партнера. Для строительства теннисных кортов снова использовалась система Mapecoat TNS Remove.

МАРЕСОАТ TNS REMOVE

Многослойная система на основе акриловых смол в водной дисперсии с самоукладывающимися матами из ПВХ, армированными фиброй, для создания профессиональных крытых и открытых теннисных кортов и демонтируемых игровых поверхностей.

ПОДРОБНЕЕ



действием температуры с нетканой подложкой. Система доступна в большом разнообразии цветов и способна удовлетворить любые требования к скорости покрытия: медленная, средняя, умеренно быстрая. Покрытие данного типа укладывается за 3-5 дней, а демонтируется всего за несколько часов. Потом оно может быть использовано повторно. Его можно устанавливать поверх существующих окрашенных полов, а также новых цементных или асфальтовых поверхностей, нуждающихся в покрытии. Mapecoat TNS Remove позволяет

получить очень комфортную поверхность с прекрасными эксплуатационными характеристиками, такими как правильный отскок мяча, безопасная и быстрая смена направления и идеальное соотношение равновесия и скольжения. В состав системы входят такие высококачественные материалы, как Mapecoat TNS Line, Mapecoat TNS Color, Mapecoat TNS White Base Coat, Mapecoat TNS Finish 1.3.4, Mapecoat TNS RE Play, Ultrabond Eco Fix и Ultrabond Turf Tape 100. Такая же система использовалась для теннисных кортов, принимавших Кубок Дэвиса 2020 в польском городе Калиш.

СПРАВОЧНАЯ ИНФОРМАЦИЯ
Теннисные корты в Городском центре спорта и отдыха, Зелёна-Гура, Польша
Строительство объекта: 2019 г.
Участие MAPEI в проекте: 2019 г.

Заказчик: Польская теннисная ассоциация
Компания-укладчик: Rowit
Руководитель работ: Роберт Кокошко
Координаторы MAPEI: Аркадиуш Войткевич, Тадеуш Лександер, Роман Лудвичак, Мапеи

Polska (Польша); Альберто Космелли, Лука Албано, Мапеи SpA (Италия)

ПРОДУКТЫ MAPEI
Создание теннисных кортов: Ultrabond Turf Tape 100, Ultrabond Eco Fix, Mapecoat TNS RE Play, Mapecoat TNS White

Base Coat, Mapecoat TNS Finish 1.3.4, Mapecoat TNS Line, Mapecoat TNS Color

Полная информация доступна на mapei.com и mapei.ru

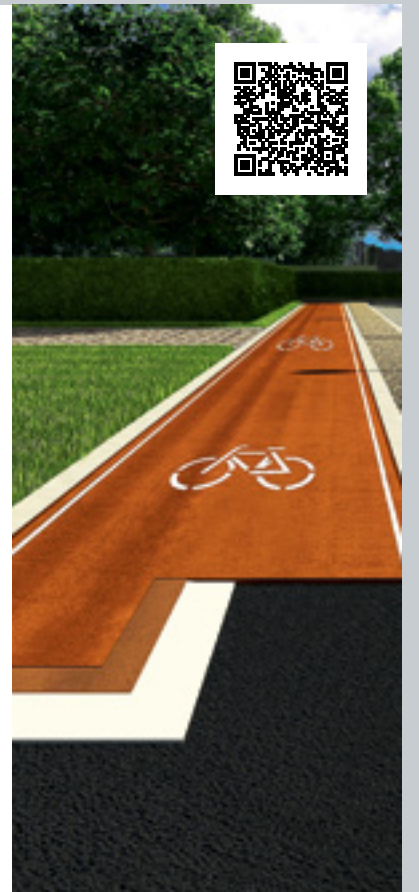
Mapecoat TNS Urban

Многослойная вододисперсионная система на основе акриловой смолы для велосипедных и пешеходных дорожек, а также элементов городской архитектуры.

ИСПОЛЬЗУЕМЫЕ ПРОДУКТЫ:

- Mapecoat TNS White Base Coat, Mapecoat TNS Urban, Mapecoat TNS Line и Mapecoat TNS Protection
- Mapecoat TNS Urban — это многослойная вододисперсионная система на основе акриловой смолы со специально отобранными наполнителями, которая предназначена для создания велосипедных и пешеходных дорожек, а также элементов городской архитектуры с высокой устойчивостью к истиранию, воздействию ультрафиолетовых лучей при разных климатических условиях.
- Mapecoat TNS Urban наносится на новые цементные или асфальтовые основания, также может наноситься на существующие предварительно окрашенные поверхности, на которые необходимо уложить новое покрытие.

- Нанесение Mapecoat TNS Urban позволяет создавать поверхности с высокой устойчивостью к истиранию, создавая противоскользящий финиш, устойчивый к возможному воздействию масел, топлива и антиобледенительных солей.



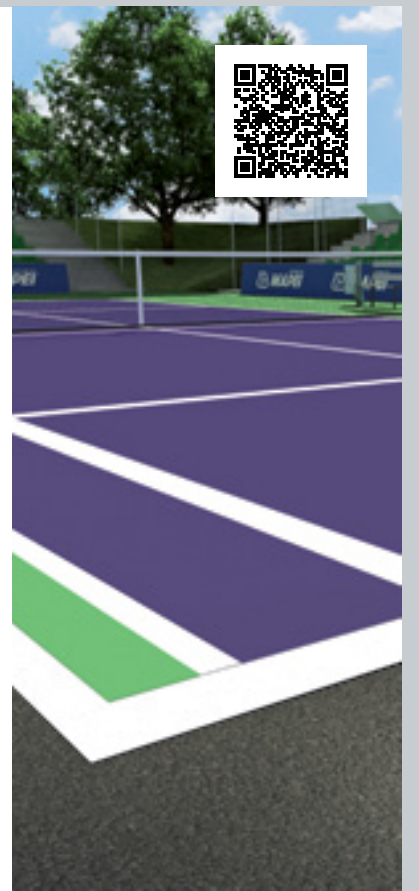
Mapecoat TNS Professional

Многослойная система на основе акриловой смолы в водной дисперсии для создания профессиональных теннисных кортов с твердым покрытием.

ИСПОЛЬЗУЕМЫЕ ПРОДУКТЫ:

- Mapecoat TNS White Base Coat, Mapecoat TNS Finish 1.3.4 и Mapecoat TNS Line
- Mapecoat TNS Professional — это многослойная акриловая система на водной основе для профессиональных теннисных кортов с твердым покрытием. Подходит для крытых и открытых поверхностей.
- Нанесение Mapecoat TNS Professional позволяет создавать поверхности, прекрасно подходящие для игры и обладающие превосходными эксплуатационными качествами, такими как идеальный отскок мяча, быстрая и безопасная смена направлений при движении, компромисс между сохранением равновесия и скольжением.

- Покрытие Mapecoat TNS Professional обеспечивает привлекательный внешний вид и возможность легко и быстро обновлять поверхность финишного слоя, а благодаря широкой цветовой гамме можно подобрать решение для любого дизайна.



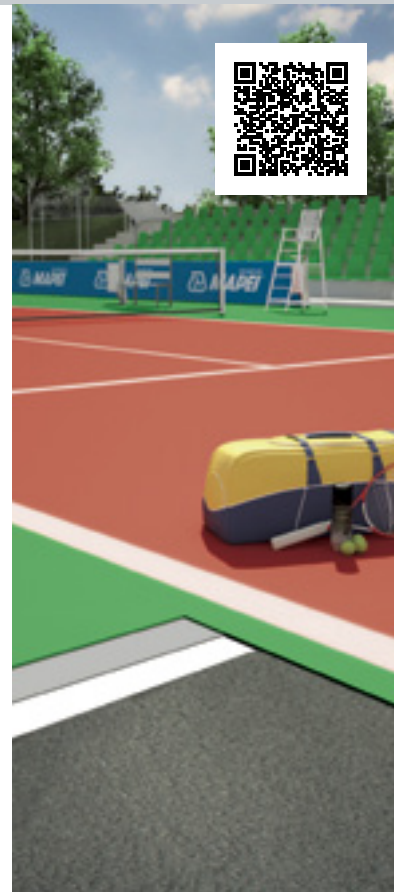
Mapecoat TNS Cushion

Многослойная вододисперсионная система средней степени упругости на основе акриловой смолы **для создания крытых и открытых теннисных кортов.**

ИСПОЛЬЗУЕМЫЕ ПРОДУКТЫ:

- Mapecoat TNS White Base Coat, Mapecoat TNS Grey Base Coat, Mapecoat TNS Finish 1,3,4 и Mapecoat TNS Line
- Mapecoat TNS Cushion — это многослойная вододисперсионная система средней степени упругости на основе акриловой смолы со специально отобранными наполнителями. Система предназначена для создания профессиональных теннисных кортов с высокой устойчивостью к истиранию, воздействию ультрафиолетовых лучей.
- Mapecoat TNS Cushion наносится на новые цементные или асфальтовые основания, также может наноситься на существующие, предварительно окрашенные поверхности, на которые необходимо уложить покрытие.
- Нанесение Mapecoat TNS Cushion обеспечивает полупругое покрытие, необходимое для комфортной

игры с обеспечением высоких эксплуатационных свойств, таких как отскок мяча, быстрая и безопасная смена направлений при движении, компромисс между сохранением равновесия и скольжением.



Mapecoat TNS Multisport Comfort

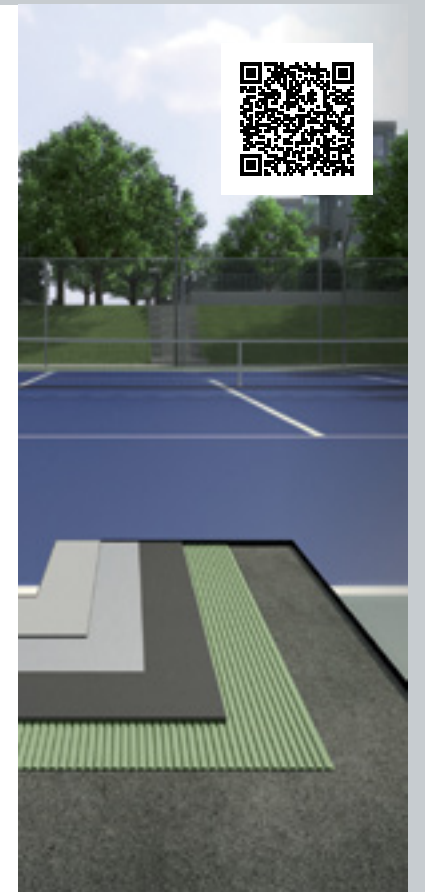
Высокоэластичная многослойная вододисперсионная система на основе акриловой смолы, применяемая **в сочетании с рулонным покрытием из гранулированной резины, для создания универсальных крытых и открытых спортивных площадок.**

ИСПОЛЬЗУЕМЫЕ ПРОДУКТЫ:

- Adesilex G19 / Ultrabond Turf 2 Stars W, Mapecomfort R, Mapecoat TNS Primer EPW, Mapecoat TNS Grey Base Coat, Mapecoat TNS Finish 1,3,4, Mapecoat TNS Color и Mapecoat TNS Line
- Mapecoat TNS Multisport Comfort — это высокоэластичная многослойная вододисперсионная система на основе акриловой смолы со специально отобранными наполнителями, применяемая в сочетании с рулонным покрытием из гранулированной резины. Система предназначена для создания универсальных крытых и открытых спортивных площадок с высокой устойчивостью к истиранию, воздействию ультрафиолетовых лучей при разных климатических условиях.
- Mapecoat TNS Multisport Comfort наносится на новые цементные или асфальтовые основания, также может

наноситься на существующие, предварительно окрашенные, поверхности, на которые необходимо уложить покрытие.

- Нанесение Mapecoat TNS Multisport Comfort обеспечивает эластичное покрытие, необходимое для комфортной игры с обеспечением высоких эксплуатационных свойств, таких как отскок мяча, быстрая и безопасная смена направлений при движении, компромисс между сохранением равновесия и скольжением.
- Покрытие Mapecoat TNS Multisport Comfort, обеспечивающее высокие характеристики эластичности, снижает риск возникновения травм при падениях.
- Покрытие Mapecoat TNS Multisport Comfort обеспечивает привлекательный внешний вид и возможность легко и быстро обновлять поверхность финишного слоя.



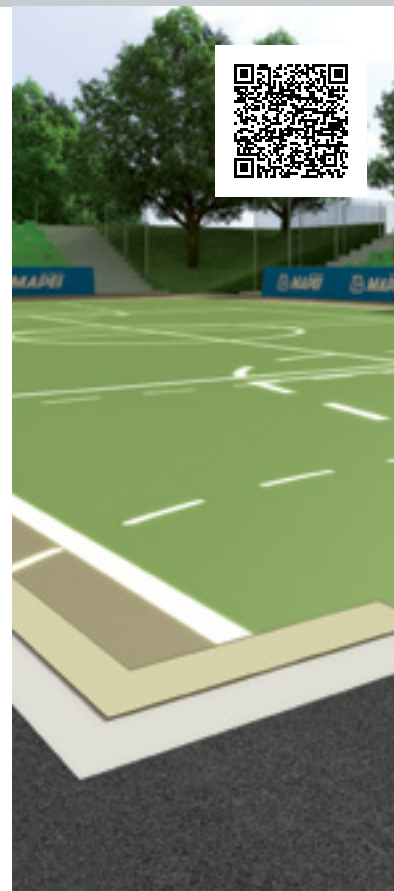
Mapecoat TNS Multisport Professional

Многослойная система на основе акриловой смолы в водной дисперсии для создания **универсальных крытых и открытых спортивных площадок.**

ИСПОЛЬЗУЕМЫЕ ПРОДУКТЫ:

- Mapecoat TNS White Base Coat, Mapecoat TNS Finish 1,3,4, Mapecoat TNS Color и Mapecoat TNS Line
- Mapecoat TNS Multisport Professional — это многослойная система на основе акриловой смолы в водной дисперсии со специально отобранными наполнителями. Система предназначена для создания универсальных крытых и открытых спортивных площадок с высокой устойчивостью к истиранию, воздействию ультрафиолетовых лучей при разных климатических условиях.

- Нанесение Mapecoat TNS Multisport Professional позволяет создавать поверхности, прекрасно подходящие для игры и обладающие превосходными эксплуатационными качествами, такими как идеальный отскок мяча, быстрая и безопасная смена направлений при движении, компромисс между сохранением равновесия и скольжением.
- Покрытие Mapecoat TNS Multisport Professional обеспечивает привлекательный внешний вид и возможность легко и быстро обновлять поверхность финишного слоя.



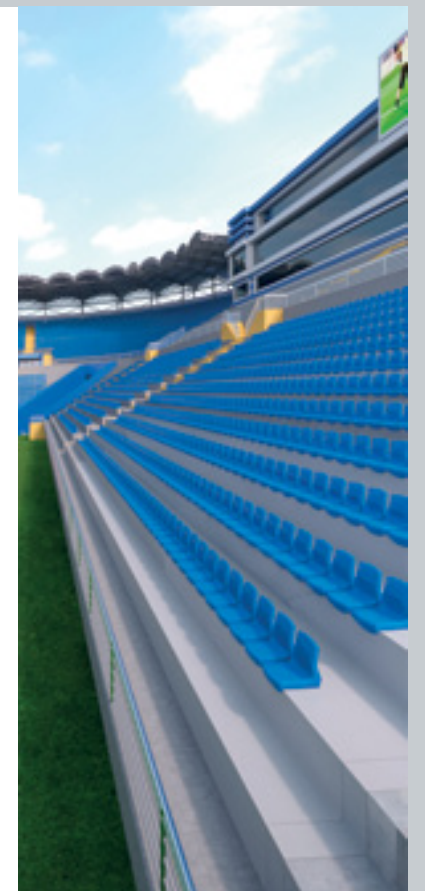
Mapecoat TNS Tribune

Многослойная система на основе акриловой и полиуретановой смолы **для пешеходных зон, трибун и вестибюлей** в спортивных сооружениях.

ИСПОЛЬЗУЕМЫЕ ПРОДУКТЫ:

- Mapecoat TNS Primer EPW, Mapecoat TNS Race Track, Mapecoat TNS Protection
- Mapecoat TNS Tribune — это многослойная система на основе акриловой и полиуретановой смолы, которая предназначена для создания пешеходных зон, трибун и вестибюлей с высокой устойчивостью к истиранию, воздействию ультрафиолетовых лучей при разных климатических условиях.
- Нанесение Mapecoat TNS Tribune позволяет создавать поверхности, которые будут устойчивы к высокому пешеходному трафику, резким перепадам температур и УФ-лучам.

- Покрытие Mapecoat TNS Tribune обеспечивает привлекательный внешний вид, а благодаря богатой цветовой гамме и возможности получения любых оттенков с помощью автоматической колеровочной системы ColorMap возможно создавать любой финиш.



Сассуоло, Италия

ФУТБОЛЬНЫЙ ЦЕНТР МАРЕИ ДЛЯ ВСЕХ ЖЕЛАЮЩИХ

ПОСТРОЕН ДЛЯ ПРОФЕССИОНАЛОВ, ОТКРЫТ И ДЛЯ ЛЮБИТЕЛЕЙ.
«ПРОБНАЯ ТРЕНИРОВКА» СО СБОРНОЙ БЕЛЬГИИ ДО 21 ГОДА

ФК «Sassuolo» — сегодня единственный профессиональный футбольный клуб из Серии А с собственным тренировочным центром, который также открыт для широкой публики. Ведущие клубы из больших городов Италии и других стран обычно не позволяют любительским футбольным командам пользоваться своими тренировочными базами. Однако ФК «Sassuolo Calcio» совсем не против. Конечно, все должно быть тщательно запланировано, но никакой другой футбольный клуб не предлагает таких уникальных возможностей.

И все благодаря соглашению между клубом «Sassuolo Calcio» и Городским советом Сассуоло. «В соответствии с этими договоренностями, — подчеркнул Генеральный секретарь ФК «Sassuolo» Андреа Фабрис, — вечером искусственный газон могут использовать все желающие. Вместе с Городским советом мы придумываем интересные идеи и организу-

ем турниры в «Футбольном центре МАРЕИ» для команд, состоящих из местных жителей или местных футбольных клубов, возможно, даже с участием нашей главной команды». Хотя объект является футбольным центром, он также может принимать другие виды мероприятий: «Опять же, по запросу и в сотрудничестве с Городским советом Сассуоло, — продолжил г-н Фабрис, — «Футбольный центр МАРЕИ» также готов принимать общественные мероприятия».

«Основная команда «Sassuolo», — отметил г-н Фабрис, — в основном тренируется на полях 1, 2 и 3 (то есть на траве). Если смотреть со стороны главного входа, это игровые поля слева. В частности, зимние тренировки будут проходить на газоне с подогревом. Морозостойкое и защищенное от снега игровое поле с подогревом будет менее опасным в использовании. С технической точки зрения, это должно означать меньше травм. С

другой стороны, наши молодежные команды будут тренироваться на большом поле с искусственной травой (справа), с собственной трибуной, и на двух других полях. В общей сложности у нас есть 21 мужская и женская команды, начиная с самых молодых игроков и заканчивая профессионалами из Серии А.

БЕЛЬГИЯ-МАРЕИ, МНОГОЛЕТНЕЕ ПАРТНЕРСТВО

Первой командой, которая провела тренировку в «Футбольном центре МАРЕИ» после официальной церемонии открытия, состоявшейся 10 июня 2019 года, была бель-

гийская сборная до 21 года: она готовилась к участию в финальных матчах Чемпионата Европы.

«Мы рады, что национальная команда может у нас тренироваться», — отметил г-н Фабрис. То, что Бельгия станет первым гостем Центра, непременно сулит ему хорошее будущее. У МАРЕИ всегда были очень тесные связи с Бельгией и ее спортсменами. Все начиналось еще с бельгийских гонщиков Мюзеува, Стилса, Ванденбруке, Меркса и Питерса, которые одержали множество побед за профессиональную велосипедную команду МАРЕИ.

45,000 м²
ОБЩАЯ ПЛОЩАДЬ
ОБЪЕКТА (ВКЛЮЧАЯ
ДВА СТАРЫХ ПОЛЯ)

6,097 м²
ПЛОЩАДЬ
ПОМЕЩЕНИЙ

6 ПОЛЕЙ

8 РАЗДЕВАЛОК
56 ДУШЕВЫХ КАБИНОК
2 СПОРТИВНЫХ ЗАЛА

2 КАБИНЕТА
ФИЗИОТЕРАПИИ

2 ВАННЫ ДЛЯ
КРИОТЕРАПИИ

1 БАССЕЙН ДЛЯ
ФИЗИОТЕРАПИИ
170 МЕСТ НА
ЗРИТЕЛЬСКОЙ ТРИБУНЕ

50 МОЛОДЫХ
ДЕРЕВЬЕВ

300 М НОВЫХ
ЗЕЛЕННЫХ НАСАЖДЕНИЙ

135 СПОРТСМЕНОВ
34 ТЕХНИЧЕСКИХ
СПЕЦИАЛИСТА
И СОТРУДНИКА

8 ФИЗИОТЕРАПЕВТОВ
И ВРАЧЕЙ

50 ОФИСНЫХ
ПОМЕЩЕНИЙ



Бельгийская сборная до 21 года была первым гостем Центра МАРЕИ после его официального открытия



Габриэле Гравина,
президент Итальянской
федерации футбола

ГРАВИНА: «ЛУЧШИЙ В СВОЕМ РОДЕ»

Габриэле Гравина, 65 лет, президент Итальянской федерации футбола (FIGC), выразил свое восхищение новым «Футбольным центром МАРЕИ».

Президент Гравина, что Вы думаете о новом учебном центре ФК «Sassuolo?»

«Это лучшее, что можно сегодня построить в нашем секторе. Современный, экологичный и полностью функциональный объект, который дает четко понять, что основное внимание клуба сосредоточено на главной команде, но при этом молодежные и женские коллективы также ничем не обделены. Одной из инте-

ресных особенностей является расположение центрального здания, в котором находятся офисы и помещения основной команды. Поскольку окна здания выходят на игровые поля, у всех находящихся внутри имеется прекрасный обзор. Оно как будто указывает на то, что здесь все служит одной цели — спорту».

Что Вы думаете о философии бизнеса Группа МАРЕИ в целом?
«Группа МАРЕИ много инвестирует в мир футбола, и мы очень ей благодарны. При этом соблюдаются принципы справедливости и конкуренции, а также уделяется большое внимание молодежи и вкладываются деньги в инфра-

структуру. Собственный стадион и спортивный центр — прекрасные тому подтверждения. Философия компании полностью соответствует руководящим принципам Итальянской федерации футбола по развитию футбола в стране».

Северный фасад – вход.

ВНИЗУ. Фотографии построек, которые вдохновляли архитекторов. Слева направо: главный фасад церкви Сан-Петронио в Болонье; игра в футбол на площади Санта-Кроче во Флоренции; модель проекта в масштабе. Справа внизу: фотография, сделанная Луиджи Гирри.



ТРАДИЦИИ И ИННОВАЦИИ С ВНИМАНИЕМ К ЛАНДШАФТУ

Центр был спроектирован проектным бюро Onsitestudio в партнерстве с Studio Giorgetta Architetti Paesaggisti. Концепция заключалась в том, что объект должен гармонизировать с окружающими равнинными сельскохозяйственными угодьями. При этом здание должно стать частью ландшафта и быть обращено на поля и газоны, как если бы оно было главными воротами в древнеримской системе центрирования.

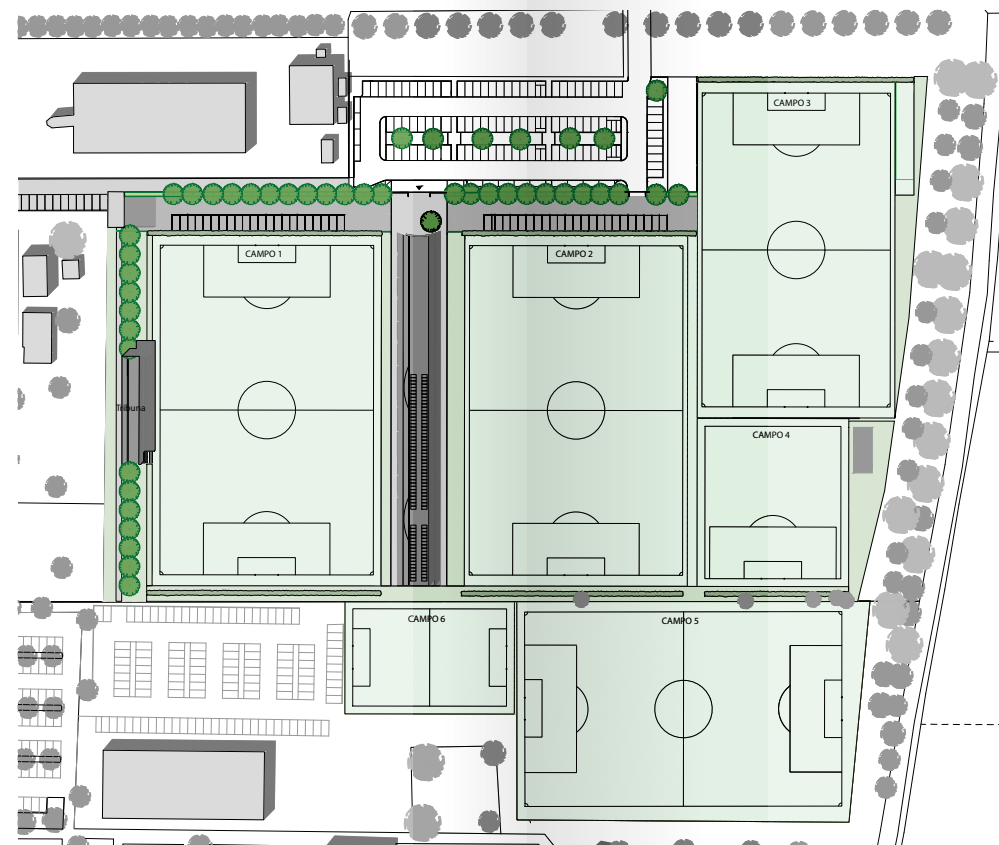
Дизайн здания, вдохновленный формами и архитектурными особенностями прошлого, такими как колоннады, портики, ниши, использование симметрии, пропорции и детали фасадов, представляет собой попытку представить настоящее как неотъемлемую часть традиций и результат коллективных поисков.

Дизайнеры используют повторяющиеся кирпичные конструкции, характерные для выдающихся архитектурных сооружений, когда-то служивших нуждам сельского хозяйства, так называемых «barchesse», или старинных керамических фабрик региона. Некоторые детали указывают на спортивные здания древнегреческих и древнеримских времен, которые строились по периметру полей.



ОТ КРЫШ ДО ПОКРЫТИЙ: КОМПЛЕКСНЫЕ СИСТЕМЫ МАТЕРИАЛОВ

«Футбольный центр MAPEI» состоит из главного здания с двумя спортивными залами, физиотерапевтическими кабинетами, конференц-залом, офисами, служебными зонами и автостоянкой, а также, разумеется, 6 футбольных полей, причем главное поле имеет собственную трибуну для зрителей. Вот краткое описание использованных материалов.

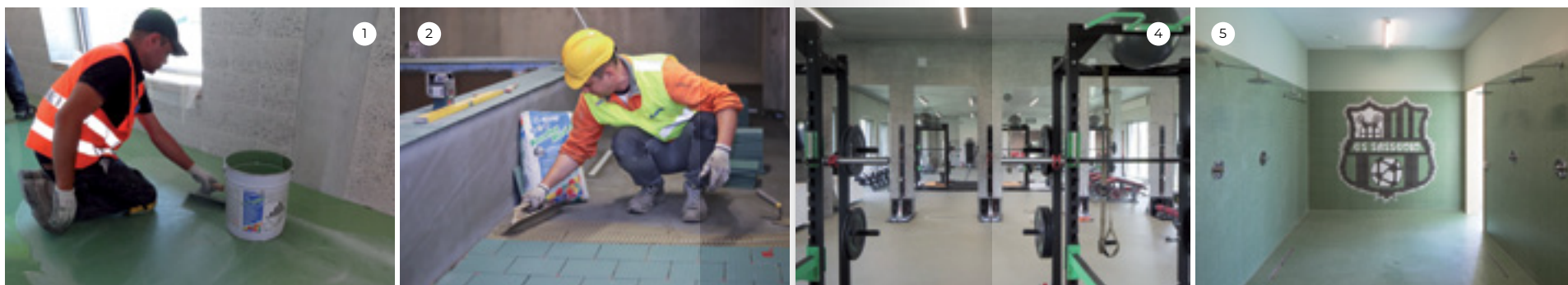


По проекту предусмотрено 6 игровых футбольных полей: создание 3 новых полей с газоном и 1 нового поля с искусственной травой, 1 отремонтированное поле с искусственной травой и 1 старое поле с газоном

Гидроизоляционные работы велись с применением двухкомпонентного состава Mapelastic. Также использовалась двухкомпонентная мембрана Purtop 1000 из чистой полимочевины, не содержащая растворителей, которая становится водонепроницаемой сразу после нанесения, готовой к легкому пешеходному трафику и обладает превосходной способностью к прекрывтию трещин. Специальное гидравлическое вяжущее Topcem для быстросохнущих

1. Работы в «Футбольном центре MAPEI»: вверху страницы – укладка полимерных полов с помощью Mapefloor I 320 SL
2. Укладка керамической плитки на Keraflex Maxi SI.
3. Строительство основного корпуса
4. Тренажерный зал с эластичным напольным покрытием
5. Подсобные помещения, облицованные плиткой от Mosaico+

щих (4 дня) стяжек с нормальным временем схватывания, быстросохнущие составы Topcem Pronto и укрепляющее средство Mapecrete Li Hardener применялись для создания стяжек. Самовыравнивающийся состав Ultratop и цементная паста Ultratop Loft W были использованы для соз-



MAPECOAT TNS PROFESSIONAL

Многослойная вододисперсионная система на основе акриловой смолы, которая предназначена для создания профессиональных теннисных кортов с высокой устойчивостью к истиранию и к экстремальным погодным условиям

ПОДРОБНЕЕ:



дания износостойких декоративных цементных полов. Для полов в помещениях были использованы: самовыравнивающееся эпоксидное покрытие Mapefloor I 320 SL Concept с цветным зернистым финишем и многослойная эпоксидная система Mapefloor System 32 без растворителей для полов с хорошей стойкостью к проезду колесной техники.

Система Mapesilent (включающая Mapesilent Comfort, Mapesilent Band и Mapesilent Tape) обеспечила дополнительную звукоизоляцию. Для укладки керамической плитки в различных зонах были выбраны клеи Keraflex Maxi SI и Elastocolor, затирку швов произвели при помощи Kerapoxu и Ultracolor Plus. Стены в помещениях были обработаны моющей краской на водной основе Dursilite.

Для дренажной системы газона использовались стабилизатор Mapesoil 100 и гидравлическое вяжущее Mapesoil VD. Заполнители и

строительный раствор Maltavista от VAGA (дочерняя компания Группы MAPEI) применялись для подстилки слоев футбольных полей. Система Mapecoat TNS Race Track была выбрана для финишного покрытия поверхностей трибун и пешеходных зон. В душевых уложили мозаичную плитку от Mosaico+, дочерней компании Группы MAPEI.

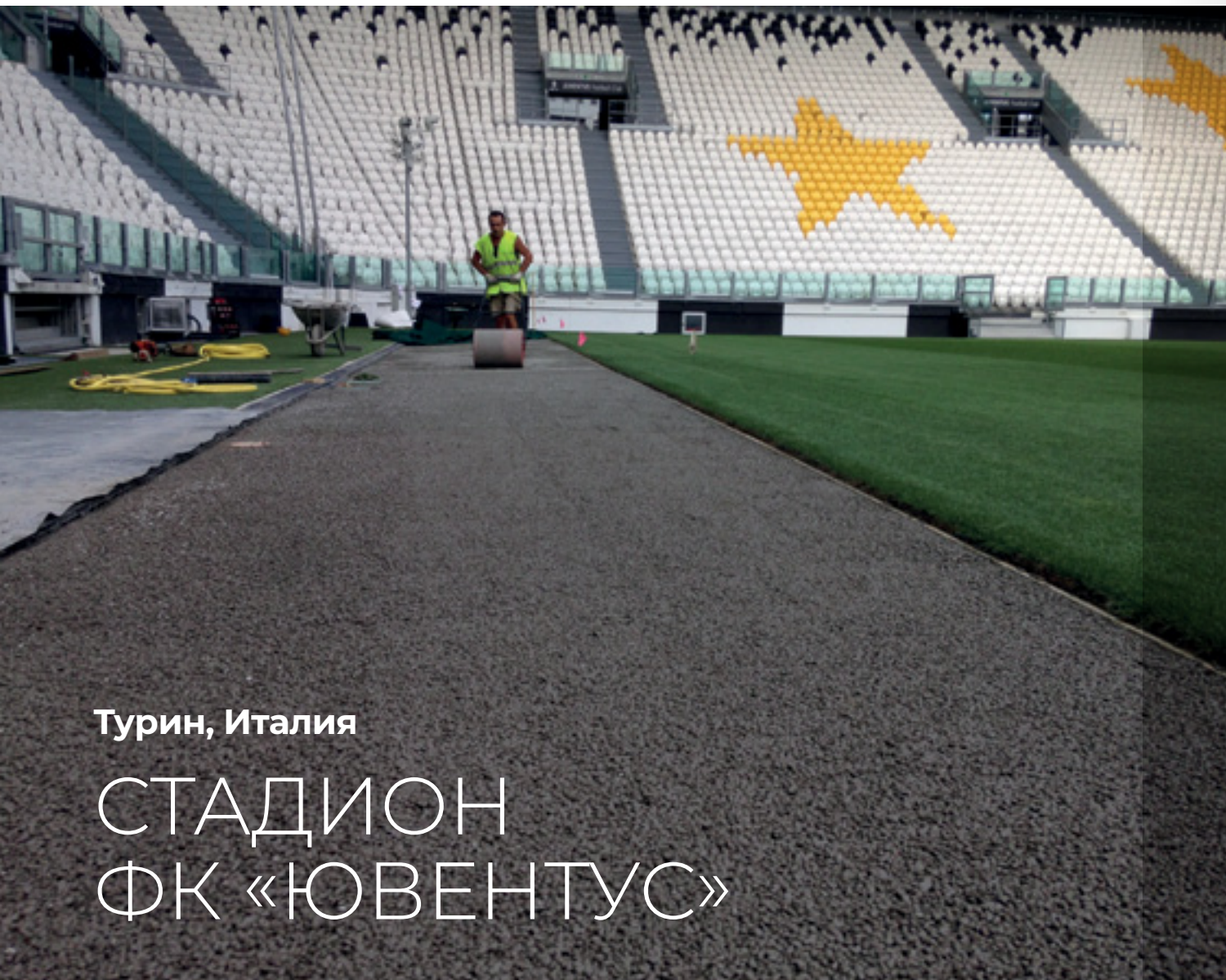
СПРАВОЧНАЯ ИНФОРМАЦИЯ

«Футбольный центр MAPEI», Ка-Марта, Сассуоло (Модена, Италия)
 Период участия: 2017 – 2019
 Клиент: U.S. Sassuolo Calcio SpA
 Архитектурный проект: Onsitestudio Srl
 Генеральный подрядчик: Colombo Costruzioni SpA

ПРОДУКТЫ MAPEI

Dursilite, Mapecrete LI Hardener, Mapefloor I 320 SL Concept, Mapefloor System 32, Keraflex Maxi SI, Kerapoxu, Mapelastic, Mapesoil 100, Mapesoil VD, Purtop 1000, Topcem, Topcem Pronto, Ultratop, Ultratop Loft W, Idrostop, Mapesilent System, Mapecoat TNS Protection System

Полная информация доступна на mapei.com и mapei.ru



Турин, Италия

СТАДИОН ФК «ЮВЕНТУС»



РЕШЕНИЯ МАРЕИ MAPESOIL НА ВСЕМИРНО ИЗВЕСТНОМ СТАДИОНЕ ФК «ЮВЕНТУС»

Лето 2015 года было очень жарким, но не только из-за экстремально высоких температур на термометре. На территории всей Италии, из 16 стадионов, предназначенных для проведения чемпионата Серии А 2015/2016 годов, целых 14 были закрыты на ремонтные и реконструкционные работы. Решения MAPEI для создания спортивных площадок применялись на 5 крупных проектах, включая «Стадион MAPEI» (регион Реджо-Эмилия), «Стадион Джузепе Меацца» (Милан), «Стадион Луиджи Феррарис» (Генуя), «Атлети Адзурри д'Италия» (Бергамо) и,

конечно же, всемирно известный стадион ФК «Ювентус» (Турин). Да, поле стадиона ФК «Ювентус» также подверглось реконструкции во время летних каникул, и, в частности, была обновлена кромка поля, уже покрытая синтетической травой. В этом случае, помимо замены синтетической мембраны, основание также было обновлено с использованием системы Mapesoil VD для обеспечения эффективного и высокопроизводительного дренажа. Решение Mapesoil, предназначенное для создания основания под спортивные покрытия, помогла и

ULTRABOND TURF PU 2K

Двухкомпонентный полиуретановый клей для склеивания рулонов искусственной травы в области стыков

ПОДРОБНЕЕ:



в реконструкции тренировочного центра в Виново. Применение Mapesoil VD для горизонтального дренажа поля позволило повторно использовать весь старый

битумный конгломерат, находившийся под изношенной синтетической мембраной, что избавило спортивный клуб от дополнительных затрат по утилизации отходов.

СПРАВОЧНАЯ ИНФОРМАЦИЯ

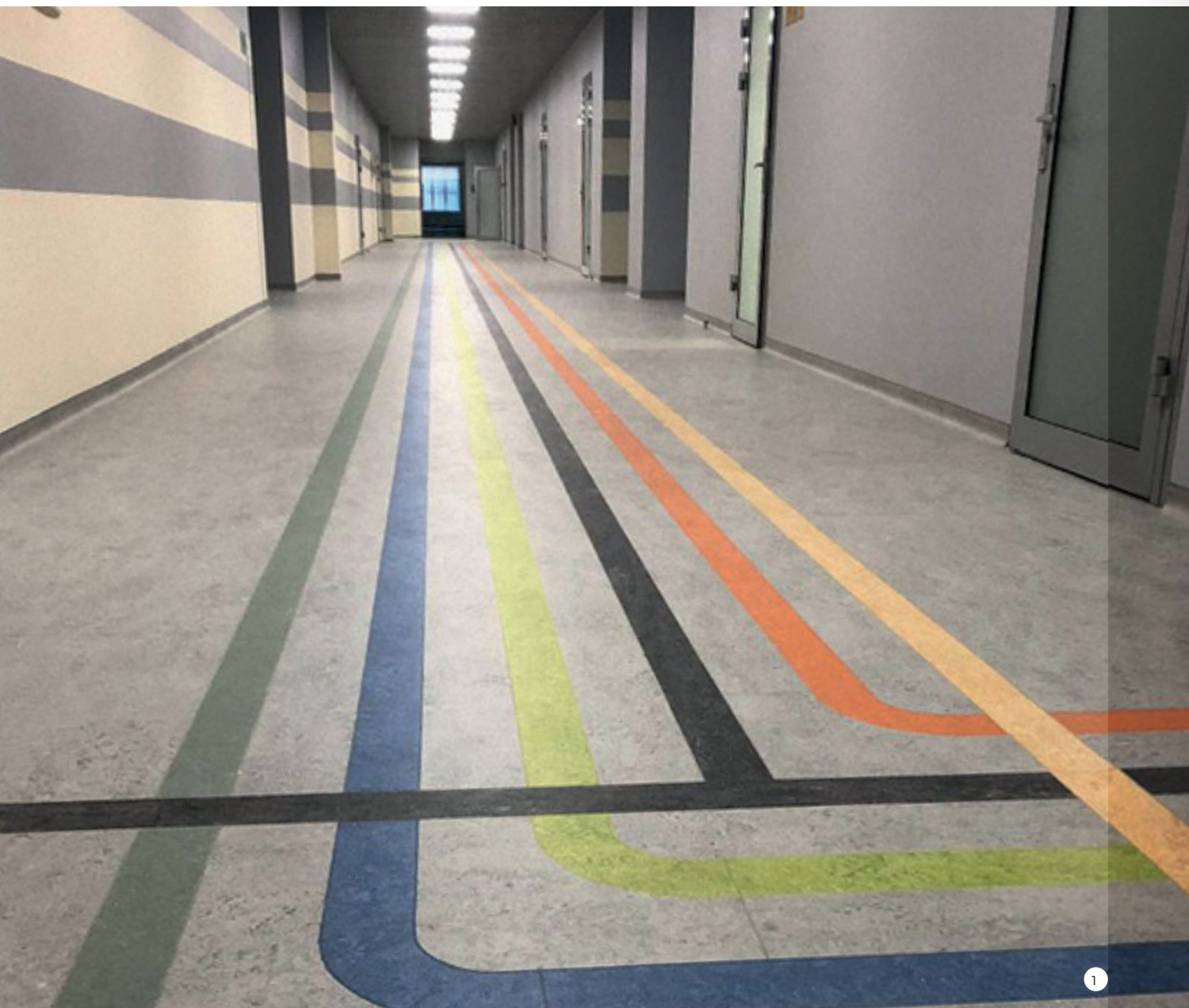
Стадион ФК «Ювентус»,
Турин, Италия
Участие MAPEI в проекте:
лето 2015 года
Заказчик: ФК «Ювентус»
**Проектирование и
руководство работами:**
Studio Manzone
и Gruppo Prisma Tre Srl

Подрядчик: Italgreen SpA,
Вилла д'Адда (Бергамо)
Компании-укладчики:
Tiripesse (Вилла д'Адда,
Бергамо), Peletta Luigi srl
(Вальмакка, Алессандрия),
Gli Specialisti del Verde
(Милан)
Координаторы MAPEI:
Элиза Портальятти,
Марко Каттуццо, Анджело
Нобили (MAPEI SpA)

ПРОДУКТЫ MAPEI

Mapesoil VD, Ultrabond
Turf PU 2K, Dynamon SR4,
Mapetard

Полная информация
доступна на mapei.com
и mapei.ru



1-4. Завершенный процесс укладки эластичного напольного покрытия в помещениях предуниверсария с использованием материалов MAREI

рование, робототехника, биотехнологии, медицина будущего и культура. В школе нового поколения созданы все условия как для образовательной деятельности, так и для научной, творческой деятельности учеников.

Летом 2020 года строительство подошло к финальной стадии и состоялся первый набор преподавателей, а также учеников 8 и 10 классов из числа детей-сирот, детей, оставшихся без попечения родителей, детей из многодетных, малоимущих, неполных семей и детей педагогических работников. Школьники из районов региона будут проживать в интернате, который рассчитан на 125 человек. Для учеников предусмотрены условия для занятий спортом. Лицей-интернат соединен с плавательным бассейном крытым переходом. Есть свои актовый и спортивный залы, комнаты для психологической разгрузки.

В сентябре 2020 года Лицей-интернат открыл свои двери для первых учащихся. Выпускники будут иметь возможность поступления в профильный ВУЗ, с которым подписано соглашение, на льготных условиях.



Саратов

ЛИЦЕЙ-ИНТЕРНАТ 64

УКЛАДКА НАПОЛЬНЫХ ПОКРЫТИЙ С ИСПОЛЬЗОВАНИЕМ МАТЕРИАЛОВ MAREI ПРИ СТРОИТЕЛЬСТВЕ ПРЕДУНИВЕРСАРИЯ НА БАЗЕ САРАТОВСКОГО ГОСУНИВЕРСИТЕТА

Идею создания предуниверсария на базе Саратовского Госуниверситета была предложена Спикером Госдумы РФ Вячеславом Володиным еще в 2016 году. Церемония закладки первого камня на месте строительства будущего лицея состоялась в апреле 2017 года. Предуниверсарий — форма обра-

зования, предполагающая получение старшеклассниками знаний по узким предметам. Сегодня в России предуниверсарий существует в 13 вузах, в основном — Москвы. По проекту в лицее-интернате могут учиться 400 детей, начиная с 8 класса. Направления, по которым проходит обучение: программи-

Задача, поставленная заказчиком

Подготовка основания под последующую укладку линолеума на территории лицея.



ULTRABOND ECO 520

Клей с быстрым схватыванием и высокой начальной адгезией для укладки натурального линолеума.

ПОДРОБНЕЕ:

РЕШЕНИЯ MAREI

Поскольку будущее напольное покрытие будет подвергаться интенсивным пешеходным нагрузкам и нагрузкам от офисной мебели, требовалось подобрать материалы для качественной подготовки пола с последующей укладкой финишного покрытия. В качестве материалов для выравнивания и подготовки поверхности были использованы Primer G

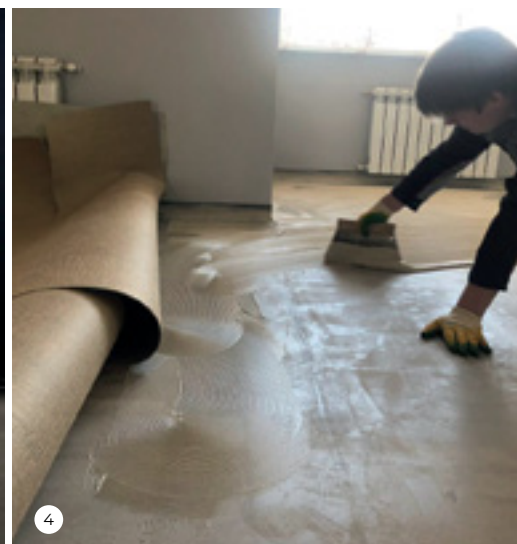
и Ultraplan Eco. Самовыравнивающийся быстротвердеющий состав Ultraplan Eco предназначен для внутренних работ для выравнивания перепадов от 1 до 10 мм на существующих и новых основаниях, перед укладкой любых напольных покрытий, где требуется высокая стойкость к нагрузкам и пешеходному движению. Ultraplan Eco особо рекомендуется для помещений, где используются кресла на колесиках.

Для укладки линолеума на территории всей школы был использован клей на водной основе с очень коротким временем схватывания Ultrabond Eco 520. Материал легко наносится шпателем, представлен в виде пасты бежевого цвета, готовой к применению. Ultrabond Eco 520 обладает отличной начальной адгезией, но при этом имеет увеличенное открытое время, в течение которого можно

производить укладку до 20-30 минут после нанесения клея. Был специально разработан для укладки линолеума на поверхностях, подверженных интенсивному движению, а также в зонах, где используются стулья на колесах. Ultrabond Eco 520 не воспламеняется, не содержит токсичных веществ, а также имеет очень низкую эмиссию летучих органических соединений, таким образом клей не

несет угрозу здоровью для укладчиков полов, а также для конечных пользователей, что крайне важно для школ и детских садов.

1-2. Итоговый результат
3. Подготовка основания с использованием самовыравнивающегося состава Ultraplan Eco
4-6. Укладка линолеума на территории лицея при помощи клея Ultrabond Eco 520



СПРАВОЧНАЯ ИНФОРМАЦИЯ

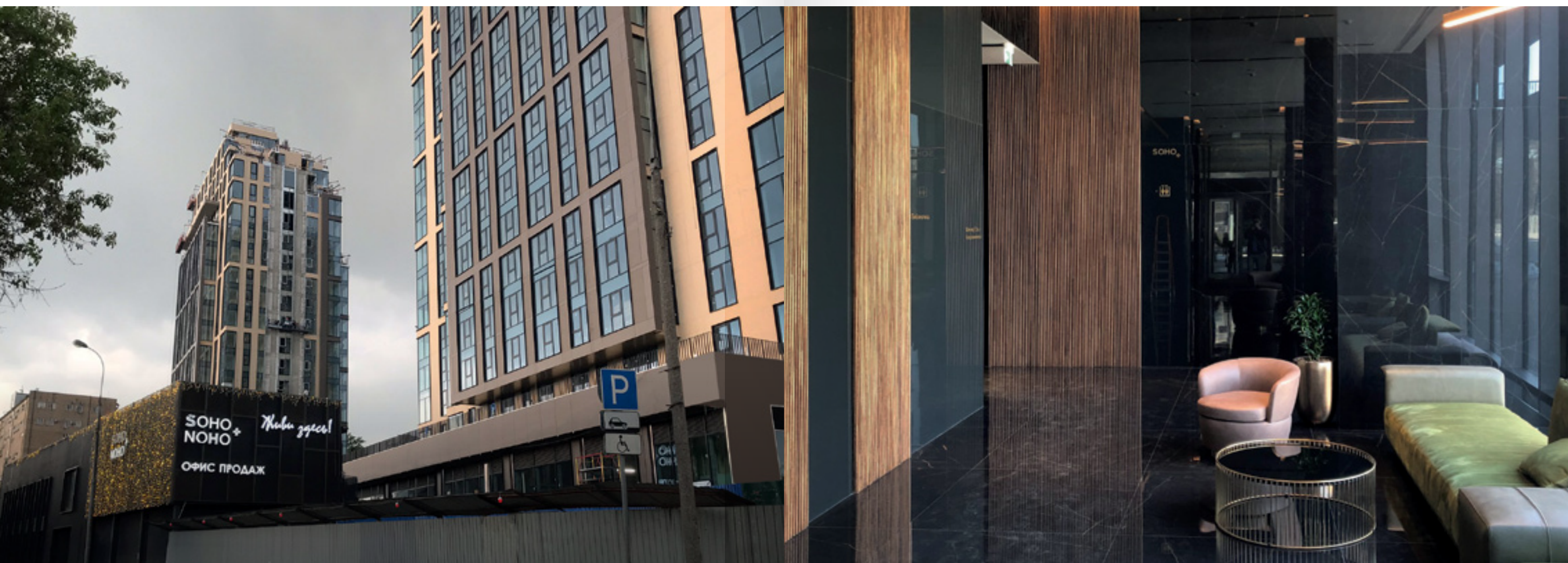
Государственное автономное общеобразовательное учреждение Саратовской области «Лицей-интернат 64», г. Саратов
 Строительство объекта: 2017-2019 г.
 Участие MAREI в проекте: 2019 г.
 Заказчик: Управление Капитального Строительства
 Подрядчик: АО «Энгельсстрой»
 Дистрибьютор MAREI: ООО «ФИРМА АБСОЛЮТ»

ПРОДУКТЫ MAREI

Подготовка основания:
 Primer G, Ultraplan Eco
 Укладка напольного покрытия:
 Ultrabond Eco 520

Полная информация доступна на marei.com и marei.ru





Москва

КЛУБНЫЙ ДОМ SOHO+NOHO

МАТЕРИАЛЫ MAPEI ПРИМЕНЯЛИСЬ ПРИ ФИНИШНОЙ ОТДЕЛКЕ АПАРТАМЕНТОВ И ВХОДНОЙ ГРУППЫ ЖИЛОГО КОМПЛЕКСА

SOHO+NOHO — это клубный дом недалеко от станции метро Белорусская, всего в 10 минутах ходьбы от Тверской улицы, состоящий из двух 20-этажных корпусов с панорамными окнами и террасами. Все апартаменты сдаются с полностью готовой премиальной отделкой «под ключ». В подземной части расположен паркинг и кладовые помещения.

Клубная инфраструктура предназначена только для жителей SOHO+NOHO и занимает около 1 000 м²: лобби с 6-метровыми потолками и мраморным полом, зал Play для настольных игр и просмотра кино, бизнес-пространство Home office, залы для приемов и встречи гостей. В клубном доме также есть детская игровая зона, спортивный зал со SPA-зоной.

РЕШЕНИЯ MAPEI

Материалы MAPEI применялись при финишной отделке апартаментов. Голландской студией CREA+ были разработаны два современных дизайна интерьеров «под ключ». Дизайн «Silver» выполнен в светлых лёгких тонах, которые визуально увеличивают пространство

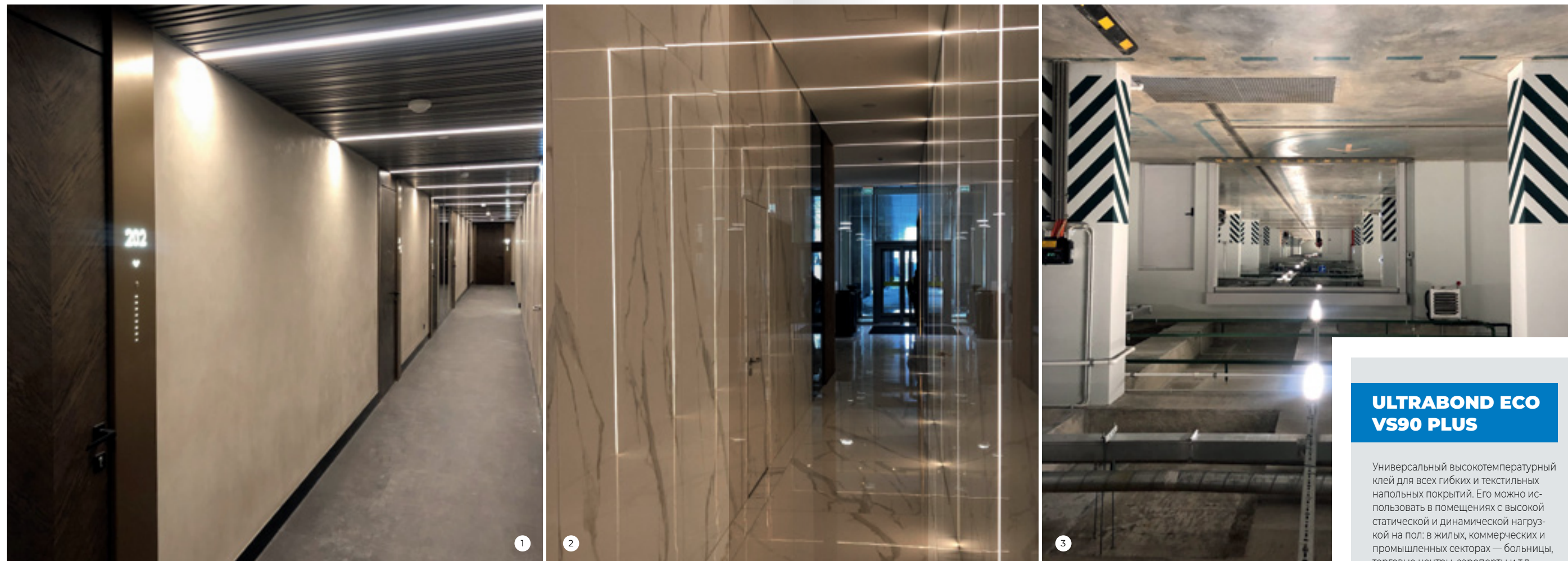
и прекрасно сочетаются с хромированными элементами декора. Дизайн «Bronze» выполнен в комбинации приглушенных оттенков

серого и коричневого, которые добавляют интерьеру спокойствия и уюта, прекрасно сочетаются с элементами декора цвета бронзы.

Задача, поставленная заказчиком

Проектом была предусмотрена премиальная отделка апартаментов с использованием безопасных для жизни и долговечных материалов по укладке напольного покрытия и облицовки поверхностей.





1-5. Итоговый результат
6-7. Процесс отделки апартаментов
8. Входная зона комплекса

Для укладки LVT-плитки в жилых комнатах, для российского рынка более привычным названием является плитка ПВХ или дизайн-плитка ПВХ, был использован клей Ultrabond Eco VS90 Plus. Является вододисперсионным составом на основе синтетических полимеров, не содержащим растворителя. Благодаря пастообразной консистен-

ции материал очень прост и удобен в нанесении, характеризуется быстрым и сильным начальным схватыванием, а также быстрым высыханием. После высыхания образуется устойчивая пленка, которая обеспечивает хорошую стабильность размеров покрытия и предотвращает расхождение швов. Во влажных зонах апартаментов,

а также в холле комплекса была предусмотрена укладка керамогранита. Для этих целей коллеги предложили цементный клей класса C2T Adesilex P7. Предварительно основание было обработано вододисперсионной грунтовкой Primer G. Гидроизоляцию санузлов произвели двухкомпонентным цементно-полимерным эластич-

ным составом Mapelastic. Затерли межплиточные швы эпоксидным составом с привлекательным полупрозрачным эффектом Kerapoxu Design. Во входных группах комплекса использовали цементный шовный наполнитель с противогрибковым барьером BioBlock® и с влагоотталкивающими свойствами DropEffect® Ultracolor Plus.

ULTRABOND ECO VS90 PLUS

Универсальный высокотемпературный клей для всех гибких и текстильных напольных покрытий. Его можно использовать в помещениях с высокой статической и динамической нагрузкой на пол: в жилых, коммерческих и промышленных секторах — больницы, торговые центры, аэропорты и т.д.

ПОДРОБНЕЕ:



СПРАВОЧНАЯ ИНФОРМАЦИЯ

Клубный дом «СОНО+НОНО», г. Москва

Строительство объекта: 2018-2020 гг.

Участие MAPEI в проекте: 2018-2020 гг.

Заказчик: ANT DEVELOPMENT

Подрядчик: ANTTEQ

Дистрибьютор MAPEI:

ООО «ТД «Альбия»

ПРОДУКТЫ MAPEI

Внутренняя отделка апартаментов:

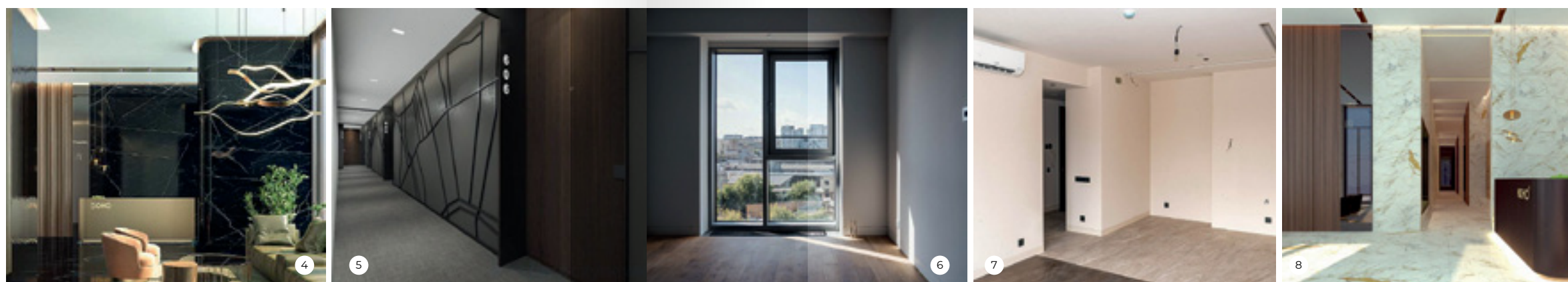
Primer G, Mapelastic, Adesilex P7,

Ultracolor Plus, Kerapoxu Design

Укладка LVT-покрытия:

Ultrabond Eco VS90 Plus

Полная информация доступна на mapei.com и mapei.ru





Мерен, кантон Женева, Швейцария HÔPITAL DE LA TOUR

ИННОВАЦИОННЫЕ МАТЕРИАЛЫ ДЛЯ УКЛАДКИ РАЗЛИЧНЫХ ЭЛАСТИЧНЫХ ПОКРЫТИЙ И LVT- ПЛИТКИ В СВЕРХСОВРЕМЕННОМ МЕДИЦИНСКОМ ЦЕНТРЕ

Hôpital de La Tour — единственная частная клиника в западной Швейцарии с отделением неотложной помощи, работающим на круглосуточной основе, а также реабилитацией, оснащенной необходимым оборудованием для самых сложных случаев, которые требуют мультидисциплинарного подхода. Больница открылась в 1976 году и уже неоднократно ремонтировалась и перестраивалась, чтобы сполна использовать новейшие медицинские разработки и удовлетворять потребности растущего местного населения. 2020 год стал поворотным моментом в истории больницы: ее вместимость увеличили, вместе с тем расширив перечень оборудования для реабили-

тации пациентов, не жертвуя при этом высоким уровнем комфорта, который так ценили пациенты. Единственным возможным решением стало строительство нового здания, впрочем, сопряженное с рядом сложностей. Существующий комплекс имел форму звезды, поэтому новое здание надлежало встроить в этот узор, а заодно и в окружающий ландшафт. Все это требовалось сделать на очень ограниченном пространстве. Более того, строительство не должно было мешать оказанию текущего медицинского обслуживания.

Многоцелевое здание

Новое здание, ставшее домом для Швейцарского олимпийского ме-

1. Hôpital de la Tour — знаковое медицинское учреждение в кантоне Женева, Швейцария, которое недавно было расширено для удовлетворения растущих потребностей местного населения в здравоохранении.

2. Ultrabond Eco 530 использовался для укладки линолеума в коридорах.

3-4. В приемных зонах и примыкающих коридорах полы из LVT-плитки укладывались с помощью Ultrabond Eco 4 LVT.

дицинского центра, насчитывает четыре этажа, а также имеет чердак, промежуточный этаж и три подземных этажа. В здании находится ряд специализированных отделений, различные реабилитационные центры, 60 палат для пациентов и несколько радиотерапевтических и радиологических отделений. Для защиты людей от излучения эти отделения расположены на нижних уровнях и отделены от остальной части здания двухметровыми полами и стенами. Центральным элементом дизайнерской концепции является маршрут, который проделывают пациенты от диагностической зоны до терапевтических отделений через различные зоны и медико-санитарные части, выделенные для посетителей и периодических обследований. В здании также имеются комнаты ожидания и ресепшн для пациентов, амбулаторных посетителей и медицинского персонала. Все они окрашены в пастельные тона и снабжены качественной отделкой.

Широкие коридоры, проходящие через здание, соединяют и разделяют пространства, вмещающие технические и служебные помещения, рабочие зоны, палаты для пациентов, комнаты отдыха и ожидания. Во время проведения статических и динамических исследований перед строительством нового комплекса специалисты изучили возможность расширения здания путем добавления двух этажей.

Материалы для оснований

Широкий ассортимент продукции MAPEI оказался более чем подходящим для реализации этого





- 5.** Покрытие из ПВХ в технических помещениях укладывалось при помощи Ultrabond Eco V4SP Fiber, а линолеум — Ultrabond Eco 530.
- 6.** В спортивных залах покрытие из ПВХ клеилось на Ultrabond Eco V4SP Fiber.
- 7.** Линолеум в палатах для пациентов был уложен на клей Ultrabond Eco 530.
- 8.** Для отделения радиологии выбор был сделан в пользу однородного ПВХ-покрытие, которое было приклеено на Ultrabond Eco V4SP Conductive.

престижного проекта. В результате подрядчики получили одного поставщика на все материалы, требовавшиеся для укладки напольных покрытий. Более того, большинство материалов имели сертификацию EMI CODE EC1 Plus от Института GEV, указывающую на очень низкую эмиссию летучих органических соединений. Mapecem Pronto — предварительно смешанный, готовый к использованию состав использовался для создания быстросохнущих стяжек с контролируемой усадкой (24 часа). Вододисперсионная грунтовка на основе синтетической смолы Primer G наносилась для подготовки оснований площадью 12 200 м².

Укладка LVT-плитки, линолеума и ПВХ-покрытия

Следующим шагом стала укладка различных типов напольных покрытий, которые, по требованию клиента, должны были быть стойкими, простыми в очистке и с привлекательным финишем. Для полов в консультационных кабинетах, коридорах и административных помещениях были выбраны LVT-плитка. Различные типы линолеума в палатах и коридорах укладывались с использованием вододисперсионного клея Ultrabond Eco 530. Прилегающие стены также покрывались линолеумом на высоту одного метра с применением клеев Ultrabond Eco 530 и Adesilex LP, а также с использованием двухсторонней армированной ленты Mapecontact.



ULTRABOND ECO V4SP CONDUCTIVE

Вододисперсионный клей светлого цвета с очень низкой эмиссией летучих органических соединений для укладки токопроводящих полов.

ПОДРОБНЕЕ



Однородные ПВХ-покрытия в палатах отделения радиологии были уложены на вододисперсионный клей светлого цвета с очень низкой эмиссией летучих органических соединений для токопроводящих полов Ultrabond Eco V4SP Conductive. В помещениях, используемых под занятия физкультурой и спортом, покрытия ПВХ укладывались с помощью Ultrabond Eco V4SP Fiber, высококачественного клея, армированного фиброй, для резины и ПВХ, который также использовался для ПВХ-полов в технических помещениях и послеоперационных палатах.

С технической точки зрения, строительство такого комплексного сооружения, которое затрагивает все местное сообщество, сопряжено с рядом трудностей. Их преодоление требовало слаженной командной работы всех рабочих бригад, техников и инженеров, а также применения надежных материалов. Благодаря технической поддержке MAPEI продукция компании использовалась наиболее оптимальным образом, что позволило выполнить все задачи, поставленные в начале строительства.

СПРАВОЧНАЯ ИНФОРМАЦИЯ
Hôpital de la Tour,
 Мерен, кантон Женева, Швейцария
Строительство объекта: 1970-е годы
Реконструкция объекта: 2016-2019 гг.
Участие MAPEI в проекте: 2016-2019 гг.
Заказчик: Hôpital de la Tour

Проект: de Planta et Associés и Aris Serbetis Architecte; Tridimensions architectes SA
Подрядчик: Gestron Services (Suisse) SA
Укладчики: Anhy SA и Realsport Goup
Координатор MAPEI: Марсель Майерон, Mapei Suisse SA (Швейцария)
Фотографии: Себастьян Креттаз

ПРОДУКТЫ MAPEI
Устройство стяжек: Mapecem Pronto
Подготовка оснований: Eporip Turbo, Fiberplan, Mapenet 150, Planipatch, Planipatch Xtra*, Primer G, Primer G Conductive, Primer MF, Ultraplan Eco, Ultraplan Eco Xtra*, Ultraplan Maxi
Укладка ПВХ-покрытия: Mapecontact, Ultrabond Eco 4 LVT, Ultrabond Eco 530,

Ultrabond Eco V4SP, Adesilex LP, Ultrabond Eco V4SP Conductive, Ultrabond Eco V4SP Fiber, Ultrabond MS Rapid

*Эти материалы поставляются на швейцарский рынок компанией Mapei Suisse SA (Швейцария)

Полная информация доступна на mapei.com и mapei.ru



1. После нанесения гидроизоляционного состава Monolastic для облицовки ванной комнаты LVT-покрытием использовали Ultrabond Eco MS 4 LVT Wall с последующим нанесением защитного слоя Mapecoat 4 LVT.
2. Система, состоящая из Primer G, Planitex D5 и Ultrabond Eco V4SP Fiber, была выбрана для укладки полов из LVT на кухне.

Частный дом, Пршеров, Чехия УКЛАДКА LVT-ПЛИТКИ В ВАННОЙ

Задача, поставленная заказчиком

Укладка специфического настенного и напольного покрытия, как плитка LVT, во «влажной» зоне с повышенной влажностью и частыми брызгами воды на поверхность покрытия, например, в ванной или душевой кабине, может стать настоящим испытанием. Однако материалы MAPEI, разработанные специально для укладки LVT, такие как Ultrabond Eco MS 4 LVT Wall и Mapecoat 4 LVT, проверенные и испытанные для использования во «влажной» зоне, являются эффективным решением этой проблемы.

ПОДХОДЯЩИЕ МАТЕРИАЛЫ ПОЗВОЛЯЮТ ОБЛИЦОВЫВАТЬ ВАННЫЕ КОМНАТЫ ПЛИТКОЙ LVT

Во время полной реконструкции трехэтажного дома его владелец попросил подрядчика покрыть весь пол плиткой LVT. Это новейшая разработка в области виниловых покрытий, позволяющая получить жесткое и прочное основание. Данный материал внешне не уступает натуральному дереву или камню, в тоже время является простым в укладке и уходе, прочным и долговечным, и хорошо поглощает посторонние звуки. Плитка LVT используется в Чехии уже давно, но в ванных комнатах ее укладывают лишь в очень редких случаях. Тех-

ническая поддержка MAPEI предложила систему, подходящую для монтажа LVT в местах, где присутствует вода и повышенная влажность, в том числе, на вертикальных поверхностях и в душевой кабине. Цементные стяжки и основания стен обработали вододispersионной грунтовкой Primer G. Затем поверхности выровняли быстросохнущим влагостойким составом Planex HR. Все мелкие дефекты и неровности в основании устранили с помощью готового к использованию высококачественного выравнивающего состава Planiprep 4 LVT.

Чтобы обеспечить полную защиту от воды, стыки между горизонтальными и вертикальными поверхностями были гидроизолированы лентой Mapeband Butyl, которая реализуется на чешском рынке компанией Mapei spol sro, а поверхности были обработаны однокомпонентным цементным гидроизоляционным составом Monolastic. Затем началась укладка LVT-покрытия на Ultrabond Eco MS 4 LVT Wall — однокомпонентный клей на основе силилированных полимеров, особенно рекомендованный для укладки во влажных зонах.

Все деформационные швы обработали силиконовым герметиком с полимеризацией на уксусной основе с противогрибковым эффектом BioBlock® Mapesil AC. На все поверхности LVT-покрытия, которые потенциально могли быть забрызганы водой, нанесли двухкомпонентный алифатический вододispersионный полиуретановый финиш Mapecoat 4 LVT, который придает поверхности противоскользящий эффект и высокую стойкость к износу и истиранию. На кухне полы из LVT были уложены с помощью системы, состоящей из грунтовки Primer G, выравнивающего состава Planitex D5, который реализуется на чешском рынке компанией Mapei spol sro, и клея Ultrabond Eco V4SP Fiber.

ULTRABOND ECO MS 4 LVT WALL

Высококачественный однокомпонентный клей на основе силилированных полимеров специально разработанный для укладки LVT на стены, в том числе постоянно подвергающиеся воздействию воды: кухня, душевые кабины, ванные комнаты и т.д.

ПОДРОБНЕЕ



**СПРАВОЧНАЯ
ИНФОРМАЦИЯ**
Частный дом,
Пршеров, Чехия
Строительство проекта:
2018-2019 гг.
**Участие MAPEI в
проекте:** 2018-2019 гг.

Компания-укладчик:
NAVA Interier s.r.o.
Дистрибьютор MAPEI:
NAVA Interier s.r.o.
Координаторы MAPEI:
Даниель Лакош и
Зденек Рунштук,
Mapei spol sro.

МАТЕРИАЛЫ MAPEI
Подготовка основания:
Planex HR, Planiprep 4 LVT,
Primer G
Гидроизоляция: Mapeband
SA, Monolastic
Укладка LVT: Mapecoat 4 LVT,
Ultrabond Eco MS 4 LVT Wall,

Ultrabond Eco V4SP Fiber
Герметизация швов:
Mapesil AC

Вся информация
доступна на сайте
mapei.com и mapei.ru



Армения — это, без преувеличения, «музей под открытым небом» и с точки зрения природы, и с точки зрения культуры. Несколько тысячелетий назад Армения была одной из могущественных держав Ближнего Востока, зарождавшаяся в тесном переплетении западной и восточной культур. С тех времен на ее территории сохранилось более 4 000 исторических памятников, включая древние соборы, уникальные монастыри и языческие храмы. Многие достопримечательности страны охраняются ЮНЕСКО: Эчмиадзинский кафедральный собор, церковь Святой Гаяне, монастырь Гегард, монастырь Ахпат и другие. А еще Армения — это уникальная экосистема: восемь географических и семь климатических зон, шестнадцать типов почв и девятикратные перепады высот.

Հայաստանը առանց չափազանցության «թանգարան է բաց երկնքի տակ» և բնության ամուսնով և մշակույթի: Մի քանի հազարամյակ առաջ Հայաստանը մերձավոր արևելքի հզորագույն տերություններից էր, ծնված արևմտյան և արևելյան մշակույթների հետ սերտ կապի մեջ: Այդ ժամանակներից Հայաստանի տարածքում պահպանվել են 4 000-ից ավելի պատմական հուշարձաններ, ներառյալ հնագույն տաճարներ, եզակի վանքեր և հեթանոսական տաճարներ: Պետության շատ տեսարժան վայրեր պահպանվում են ՅՈՒՆԵՍԿՕ-ի կողմից՝ Էջմիածնի Մայր Տաճարը, սուրբ Գայանեի վանքը, Գեղարդավանքը, Հաղպատի վանական համալիրը և այլն: Հայաստանը նաև եզակի էկոհամակարգ ունի, ութ աշխարհագրական և յոթ կլիմայական գոտիներ, հողի տասնվեց տեսակներ և բարձրությունների իննսպատիկ տարբերություն:



СПРАВОЧНАЯ ИНФОРМАЦИЯ

Столица: Ереван
Официальный язык: армянский
Территория: 29 743 км² (138-я в мире)
Население: 2 986 100 чел. (138-е в мире)
Плотность: 100,4 чел./км² (77-я в мире)
ВВП (ППС): 13,673 млрд долл. (131-й в мире)
ВВП на душу населения: 4 605 долл. (114-й в мире)

ՏԵՐԵԿՈՒԹՅՈՒՆՆԵՐ

Մայրաքաղաք: Երևան
Պաշտոնական լեզու: հայերեն
Տարածքը: 29 743 կմ² (աշխարհում 138-րդ տեղում է)
Բնակչություն: 2 986 100 լ. (138-ե ւ միւրե)
Բնակչության խտությունը: 100,4 մարդ/կմ² (աշխարհում 77-րդ տեղում է)
ՀՆԱ: 13,673 մլրդ դոլար (աշխարհում 131-րդ տեղում է)
Բնակչության ՀՆԱ-ն մեկ շնչի հաշվով: 4 605 դոլար (աշխարհում 114-րդ տեղում է)

Հայաստանը

АРМЕНИЯ



Ереван, Армения

Семейный ресторан национальной кухни

АРАРАТ ПАНДОК

ЦЕМЕНТНЫЕ И ПОЛИМЕРНЫЕ ДЕКОРАТИВНЫЕ ПОКРЫТИЯ

Ազգային խոհանոցի ընտանեկան ռեստորան «Արարատ պանդոկ», ք. Երևան

Уютный семейный ресторан «Ара- рат Пандок», расположенный не- далеко от Площади Свободы в Ереване, окажет самый теплый и радушный прием своим гостям. В армянской культуре кухня тес- но связана с гостеприимством. И именно такая обстановка позво- ляет посетителям наслаждаться каждым моментом, проведенным в «Арарат Пандок». Не остались без внимания и са- мые юные посетители комплек-

са — просторная детская комната с аниматорами, возможность про- ведения детских праздников и семейных торжеств. Уютная и до- машняя атмосфера, а также при- готовленные с любовью блюда, не оставят равнодушным даже само- го притязательного посетителя. Հարմարավետ ընտանեկան «Արարատ պանդոկ» ռեստորանը գտնվում է Երևանի Ազատության հրապարակից ոչ հեռու և ջերմությամբ

Задача, поставленная заказчиком

Подобрать материалы для создания износостойкого ори- гинального легкого в обслужива- нии и безопасного напольного покрытия.

Պատվիրատույի պահանջը

Ընտրել կյուբեր դիմացկուն և յուրօրինակ, հեշտ սպասարկվող, անվտանգ հատակի ծածկույթի համար:

Ե ընդունում իր հյուրերին: Հայկական մշակույթում խոհանոց սերտորեն կապված է հյուրասիրության հետ: Եվ այդ իրավիճակը թույլ է տալիս հյուրերին վայելել «Արարատ պանդոկում» անցկացրած յուրաքանչյուր պահը: Առանց ուշադրության չեն մնացել նաև պանդոկի ամենափոքրիկ հաճախորդները: Այստեղ կա մեծ սրահ անխմատորներով, կա նաև հնարավորություն անցկացնել մանկական և ընտանեկան միջոցառումներ: Հարմարավետ և ընտանեկան միջավայրը, ինչպես նաև սիրով պատրաստված ուտեստները անտարբեր չեն թողնի նույնիսկ ամենապահանջկոտ հաճախորդին:

РЕШЕНИЯ MAREI

В дизайне ресторанного про- странства особое внимание уделя- ется предметам декора: кувшины в виде светильников, панно-кар- тины, деревянные декоративные панели на стенах, а также аскетич- ный пол с орнаментом, сделанным вручную. Для имитации бетонного пола коллеги предложили цемент- но-полимерное напольное покры- тие Ultratop Loft толщиной 2 мм. Перед тем как нанести основной слой из системы Ultratop Loft ос- нование было тщательно механи- чески подготовлено, отремонтиро- вано и обеспылено. Для этой цели

бетонное основание было обрабо- тано вододисперсионной грунто- вой Primer G. На загрунтованное основание нанесли слой ровни- теля из быстротвердеющего самовыравнивающегося раствора сухой смеси Ultraplano Eco. Основной слой напольного покрытия был выполнен по- средством нанесения составов Ultratop Loft F и Ultratop Loft W. Благодаря своей тиксотропной консистенции материалы под- ходят для нанесения также и на стены, и потолки, чем создается единое пространство без границ между полом и стенами.



ULTRATOP LOFT F

Тонкодисперсионная сухая смесь для получения тиксотропных пластичных быстротвердеющих цементно-полимерных растворов и выполнения основных слоев декоративных напольных и/или настенных покрытий под бетон и камень.

Ջրցանկող չոր խառնուրդ, թիքստորոպ առաձգական, արագ չորացող ցեմենտային-պոլիմերային լուծույթներ ստանալու, հատակի և/կամ պատերի բետոնի կամ քարի նմանությամբ հիմնական դեկորատիվ շերտ ստեղծելու համար: Երկտարր, դեղնելու ցածր մակարդակով, ջրցանկող, թափանցիկ, անփայլ, անուշաբույր պոլիուրետանային լաք: Երկտարր, չդեղնող, թափանցիկ, կիսաանփայլ պոլիֆատիկ պոլիուրետանային լաք:

ПОДРОБНЕЕ
Читайте на сайте



Далее с помощью трафарета вручную был нанесен узор поверх площади всего напольного покрытия. В качестве защиты декоративной поверхности от интенсивных пешеходных нагрузок, защиты от пятен в процессе эксплуатации, на основной (декоративный) слой покрытия был нанесен двухкомпонентный с низким уровнем желтения вододисперсионный матовый ароматический полиуретановый лак Mapefloor Finish 52 W (A+B). По прошествии 24 часов поверхность обеспылили и покрыли двумя слоями двухкомпонентного вододисперсионного прозрачного полуматового алифатического полиуретанового лака Mapefloor Finish 54 W/S (A+B). Завершающим слоем стало нанесение на все покрытие металлизированного воска Mapelux Opaca с целью защиты от истирания и пятен.

МАՔԷԻ-Ի ԼՈՒԾՈՒՄՆԵՐԸ ԼՆԱԽԱԳԾԻ ՀԱՄԱՐ
Ռեստորանային տարածքների համար հատուկ ուշադրություն են դարձնում դեկորատիվ իրերին. լամպեր սափորների տեսքով, մեծանկարներ, փայտյա դեկորատիվ վահանակներ պատերին, ինչպես նաև ձեռագործ զարդաքանդակ հատակին: Բետոնե հատակի իմիտացիայի համար գործընկերներն առաջարկեցին օգտագործել ցեմենտային-պոլիմերային Ultratop Loft հատակային ծածկույթի շերտ 2 մմ հաստությամբ: Մինչ Ultratop Loft հիմնական շերտ լցնելը հիմքը խնամքով մեխանիկական նախապատրաստում է անցել, Նորոգվել է և մաքրվել փոշուց: Այդ նպատակով բետոնային հիմքը նախապես մշակվել է ջրցանկող **Primer G** ենթաներկով: Ենթաներկված հիմքի վրա լցվել է արագ չորացող, ինքնահարթեցվող **Ultraplan Eco** չոր խառնուրդի լուծույթ: Հատակի ծածկույթի հիմնական

շերտը պատրաստվել է **Ultratop Loft F** և **Ultratop Loft W** խառնուրդ լցնելու միջոցով: Իրենց թիքստորոպ հատկությունների շնորհիվ այդ նյութերը հնարավոր է օգտագործել նաև պատերի և առաստաղի վրա, որի շնորհիվ ստեղծվում է միասնական տարածություն առանց սահմանների հատակի և պատերի միջև: Այնուհետև տրաֆարետի միջոցով ձեռքի աշխատանքի շնորհիվ հատակի

ամբողջ ծածկույթի վրա նկարվել են նախշերտ: Որպեսզի դեկորատիվ ծածկույթը պաշտպանված լինի մարդկային հոսքի ծանրաբեռնվածությունից և աղտոտումից, հիմնական (դեկորատիվ) շերտի վրա է լցվել երկտարր, դեղնելու ցածր մակարդակով ջրցանկող անփայլ, անուշաբույր պոլիուրետանային թափանցիկ **Mapefloor Finish**

54 W/S (A+B) լաք: 24 ժամ անց մակերևույթը մաքրվել է փոշուց և ծածկվել է երկտարր, ջրցանկող, թափանցիկ կիսաանփայլ, ալիֆատիկ պոլիուրետանային **Mapefloor Finish 54 W/S (A+B)** լաքի երկու շերտով: Վերջնական շերտ դարձավ աղտոտվածությունից և քայքայումից պաշտպանելու համար **Mapelux Opaca** մետաղացված մոմով ամբողջ հատակը ծածկելը:

СПРАВОЧНАЯ ИНФОРМАЦИЯ
Семейный ресторан «Арагат Пандок», г. Ереван
Строительство объекта: 2020 г.
Участие МАРЕИ в проекте: 2020 г.
Заказчик: семейный ресторан «Арагат Пандок»
Подрядчик: ООО «Трипл Эй»
Дистрибьютор: ООО «Акватус»
ПРОДУКТЫ МАРЕИ
Подготовка основания: Primer G, Ultraplan Eco

Ремонт трещин: Mapefloor I 300 SL, Primer SN
Устройство декоративных напольных и настенных покрытий: Ultratop Loft F white, Ultratop Loft F natural, Ultraplan Loft W white, Ultratop Loft W white, Ultratop Loft W natural, Ultratop Color Paste Nero, Mapefloor Finish 52 W, Mapefloor Finish 54 W/S, Mapelux Opaca
МАРЕИ-Ի ԱՂՊԱՆՔՆԵՐ ՀԻՄՆԻ ՆԱԽԱՊԱՏՐԱՍՏՈՒՄ
Primer G, Ultraplan Eco
Ճաքերի վերանորոգում: Mapefloor I 300 SL, Primer SN

Հատակի և պատերի դեկորատիվ ծածկույթների կառուցվածքը: Ultratop Loft F white, Ultratop Loft F natural, Ultraplan Loft W white, Ultratop Loft F natural, Ultratop Color Paste Nero, Mapefloor Finish 52 W, Mapefloor Finish 54 W/S, Mapelux Opaca
Բոլոր տեղեկությունները հասանելի են mapei.com և mapei.ru կայքերում



ЭКСПОРТ

АРМЕНИЯ

Ереван, Армения

ЦЕМЕНТНЫЕ И ПОЛИМЕРНЫЕ ДЕКОРАТИВНЫЕ ПОКРЫТИЯ

Косметический бутик

HASH

Задача, поставленная заказчиком

По дизайн-проекту требовалось создать бесшовное покрытие для пола и стен, которое напоминало бы текстуру бетона, было легким в уборке, отличалось повышенной износостойкостью при высоком пешеходном трафике. Для решения задачи было предложено цементно-полимерное покрытие Ultratop Loft толщиной до 2 мм с эффектом «короед» или «мрамор».

Պատվիրատույի պահանջը

Նախագծով պահանջվում էր ստեղծել առանց կարերի ծածկույթ հատակի և պատերի համար, որը կփոխանցեր բետոնե հյուսվածք, կլիներ դյուրին մաքրման համար և կունենար բարձր դիմացկունություն մարդկանց մեծ ջանակության համար: Պահանջը կատարելու համար առաջարկվել է ցեմենտային-պոլիմերային ծածկույթ **Ultratop Loft** «կորոյեդի» կամ «մարմարի» էֆեկտով, 2 մմ հաստությամբ:

HASH կոսմետիկական խանութ, ք. Երևան

Бутик HASH, специализирующийся на производстве органической натуральной косметики, сделанной вручную, открылся в популярном ереванском ТЦ «Рио Молл». Пространство площадью всего 48 м² может похвастаться высокими четырехметровыми потолками. Архитекторы из BARDI studio использовали природные цвета и натуральные материалы, чтобы подчеркнуть органическую направленность бренда и любовь к естественности. Главной слож-

ностью для архитекторов стала организация системы хранения. В первую очередь, они слегка выдвинули вперед зону кассы, чтобы установить за ней перегородку с декоративными полками, которая разграничивает торговую площадь от приватного пространства для сотрудников. Вдоль стен установили два одинаковых стеллажа листовенно-зеленого цвета, изготовленные по индивидуальному заказу. По центру разместили стол, который, как и

стойка кассы, сделан из туфа — армянского вулканика. Комплементарные нежно-розовые и персиковые оттенки придают брутальным текстурам бетонного пола теплоты и осовременивают пространство. Чуть спущенный «гофрированный» потолок в обрамлении точечных светильников визуально сокращает высоту помещения, выравнивая пропорции.

HASH խանութը, մասնագիտացած է օրգանական բնական կոսմետիկայի արտադրության մեջ, որը պատրաստվում է ձեռքով: Խանութը բացվել է «Ռիո մոլլ» վաճառքի

կենտրոնում: 48մ2 մակերեսով տարածքի առաստաղի բարձրությունը չորս մետր է: BARDI studio-ի ճարտարապետները օգտագործել են բնական գույներ և բնական կյուբեր, որպեսզի ընդգծվի ապրանքանիշի օրգանական ուղվածությունը և բնականի հանդեպ սերը: Ճարտարապետների համար ամենաբարդ խնդիրը պահպանման համակարգի կազմակերպումն էր: Նախ, կրակը փոքր-ինչ առաջ են բերել դրամարկային գոտին, որպեսզի հետևում տեղադրեն դեկորատիվ դարակներով միջնապատը, որը բաժանում է վաճառքի սրահը աշխատակիցների անձնական տարածքից:

Պատերի երկայնքով տեղադրվել են երկու նույնանման կանաչ տերևի գույն դարակներ, որոնք պատրաստվել են անհատական պատվերով: Կենտրոնում տեղադրվել է սեղան, որը ինչպես և դրամարկային գոտին պատրաստված է տուֆից՝ հայկական հրաբխային ծածկան քար: Նույր վարդագույն և ծիրանագույն երանգները բետոնե հատակի բրուտալ հյուսվածքներին տալիս են ջերմություն և նորալուծ են դարձնում տարածքը: Փոքր-ինչ իջեցված, կետային լամպերով շրջանակված ծալքավոր առաստաղը տեսողականորեն կրճատում է տարածքի բարձրությունը և հավասարեցնում համաչափությունը:



(ղեկորատիվ) շերտի վրա է լցվել երկտարր, դեղնելու ցածր մակարդակով ջրցանվող անփայլ, անուշաբույր պոլիուրետանային թափանցիկ **Mapefloor Finish 54 W/S (A+B)** լաք: 24 ժամ անց մակերևույթը մաքրվել է փոշուց և ծածկվել է երկտարր, ջրցանվող, թափանցիկ կիսաանփայլ, ալիֆատիկ պոլիուրետանային **Mapefloor Finish 54 W/S (A+B)** լաքի երկու շերտով: Վերջնական շերտ դարձավ աղտոտվածությունից և քայքայումից պաշտպանելու համար **Mapelux Opaca** մետաղացված մոմով ամբողջ հատակը ծածկելը:

MAPEFLOOR FINISH 52 W

Двухкомпонентный с низким уровнем пожелтения вододисперсионный прозрачный матовый ароматический полиуретановый лак.

Երկտարր, դեղնելու ցածր մակարդակով, ջրցանվող, թափանցիկ, անփայլ, անուշաբույր պոլիուրետանային լաք:

ПОДРОБНЕЕ
Читайте статью



РЕШЕНИЯ MAPEI

Перед нанесением материалов из системы **Ultratop Loft** горизонтальное основание было подготовлено с применением вододисперсионной грунтовки **Primer G** и самонивелирующейся быстросхватывающейся смеси **Ultraplan Eco**. После высыхания поверхность была обработана механически для проведения следующих этапов работ. Основной слой напольного покрытия был выполнен из колеруемых колеровочной пастой **Ultratop Color Paste** растворов **Ultratop Loft F** и **Ultratop Loft W**. Этими растворами были созданы рисунок и текстура будущего покрытия пола. **Ultratop Loft F/W** были нанесены в три слоя кельмами. После отверждения каждого слоя он шлифовался, тщательно обеспыливался и грунтовался материалом **Primer LT**. Основной слой покрытия **Ultratop Loft** при визуальном его восприятии отличается от поверхности

традиционных уже полимерных бесшовных напольных покрытий. Поверхность покрытия **Ultratop Loft** отражает ручное индивидуальное исполнение, уникальный рисунок и текстуру поверхности пола. Покрытия **Ultratop Loft** необходимо защищать от влаги и истирающих нагрузок, поэтому основной слой укрывается полимерными лаками (паропроницаемыми и паронепроницаемыми). В качестве финишных защитных составов на данном объекте были применены следующие материалы: двухкомпонентный с низким уровнем пожелтения ароматический вододисперсионный полиуретановый матовый лак **Mapefloor Finish 52 W** и через 24 часа — двухкомпонентный алифатический бесцветный полуматовый вододисперсионный полиуретановый лак **Mapefloor Finish 54 W/S**. Этот лак был нанесен в три слоя с перерывами между слоями в 4-6 часов. В финале был нанесен металли-

зированный воск **Mapelux Opaca**, дополнительно защищающий покрытие в целом, подверженное особенно интенсивным нагрузкам, а также облегчающий уход и уборку пола.

Современный стильный интерьер магазина был удостоен международного признания и был добавлен в почитаемый международный рейтинг Store Book 2020, отмечающий самые знаковые проекты в дизайне необычных торговых пространств по всему миру.

MAPEI-Ի ԼՈՒՐՈՒՄՆԵՐԸ ՆԱԽԱԳԾԻ ՀԱՄԱՐ

Ուեստորանային տարածքների համար հատուկ ուշադրություն են դարձնում դեկորատիվ իրերին. լամպեր սափորների տեսքով, մեծանկարներ, փայտյա դեկորատիվ վահանակներ պատերին, ինչպես նաև ձեռագործ զարդաքանդակ հատակին: Բետոնե հատակի իմիտացիայի համար գործընկերներն առաջարկեցին

օգտագործել ցեմենտային-պոլիմերային **Ultratop Loft** հատակային ծածկույթի շերտ 2 մմ հաստությամբ: Մինչ **Ultratop Loft** հիմնական շերտ լցնելը հիմքը խնամքով մեխանիկական նախապատրաստում է անցել, նորոգվել է և մաքրվել փոշուց: Այդ նպատակով բետոնային հիմքը նախապես մշակվել է ջրցանվող **Primer G** ենթաներկով: Ենթաներկված հիմքի վրա լցվել է արագ չորացող, ինքնահարթեցվող **Ultraplan Eco** չոր խառնուրդի լուծույթ: Հատակի ծածկույթի հիմնական շերտը պատրաստվել է **Ultratop**

Loft F և **Ultratop Loft W** խառնուրդ լցնելու միջոցով: Իրենց թիքստորոպ հատկությունների շնորհիվ այդ նյութերը հնարավոր է օգտագործել նաև պատերի և առաստաղի վրա, որի շնորհիվ ստեղծվում է միասնական տարածություն առանց սահմանների հատակի և պատերի միջև: Այնուհետև տրաֆարետի միջոցով ձեռքի աշխատանքի շնորհիվ հատակի ամբողջ ծածկույթի վրա նկարվել են նախշերը: Որպեսզի դեկորատիվ ծածկույթը պաշտպանված լինի մարդկային հոսքի ծանրաբեռնվածությունից և աղտոտումից, հիմնական

СПРАВОЧНАЯ ИНФОРМАЦИЯ
Косметический бутик HASH, г. Ереван
Строительство объекта: 2019 г.
Участие MAPEI в проекте: 2019 г.
Заказчик: HASH
Подрядчик: ООО «Акватус»
Дистрибьютор: ООО «Акватус»

ПРОДУКТЫ MAPEI
Подготовка основания: Primer G, Ultraplan Eco
Устройство декоративных полов: Ultratop Loft F white, natural, Ultraplan Loft W white, natural, Ultratop Color Paste Nero, Mapefloor Finish 52 W, Mapefloor Finish 54 W/S, Mapelux Opaca
Полная информация доступна на mapei.com и mapei.ru

ՏԵՂԵՎԱՏՎՈՒԹՅՈՒՆ
HASH կոսմետիկական խանութ, ք. Երևան
Օբյեկտի կառուցում. 2019 թ.
MAPEI-ի մասնակցությունը նախագծին. 2019 թ.
Պատվիրատու. HASH կոսմետիկական խանութ
Կապալառու. «Ակվատուս» ՍՊԸ
Դիստրիբյուտոր. «Ակվատուս» ՍՊԸ

MAPEI-Ի ԱՊՐԱՆՔՆԵՐ
Յիմքի նախապատրաստում. Primer G, Ultraplan Eco
Ղեկորատիվ հատակների կառուցվածքը. Ultratop Loft F white, natural, Ultraplan Loft W white, natural, Ultratop Color Paste Nero, Mapefloor Finish 52 W, Mapefloor Finish 54 W/S, Mapelux Opaca
Բոլոր տեղեկությունները հասանելի են mapei.com և mapei.ru կայքերում



ЦЕМЕНТНЫЕ И ПОЛИМЕРНЫЕ ДЕКОРАТИВНЫЕ ПОКРЫТИЯ



«Գազպրոմ Արմենիա» ընկերության ուսումնասիրտային կոմպլեքսի դպրոց, ք. Երևան

Ереван, Армения

Школа учебно-спортивного комплекса «Газпром Армения»

16 апреля 2015 года состоялась церемония закладки фундамента ЗАО «Газпром Армения» на улице Царав Ахбюр в административном районе Аван города Еревана. Четыре года спустя, 1 сентября 2019 года, перед школьниками открылись двери основной школы комплекса, а в детский сад были приняты первые воспитанники. Проект был реализован в рамках программы «Газпром — детям» при содействии ПАО «Газпром».

В многофункциональном учебно-спортивном комплексе, построенном с использованием современных технологий и материалов, ученики могут заниматься наукой и быть в отличной физической подготовке, поскольку в их распоряжении есть собственный плавательный бассейн, ледовый каток, две футбольные площадки, одна из них — крытая, а также помещения для игровых видов спорта, хореографии и единоборств. Всего учеб-

но-спортивный комплекс может принимать порядка 2 000 человек в день.

2015 թվականի ապրիլի 16-ին Երևանի Ավան վարչական շրջանում, Ծարավ Աղբյուր փողոցում տեղի է ունեցել «Գազպրոմ Արմենիա» ընկերության հիմնարկեքը: Չորս տարի անց, 2019 թվականի սեպտեմբերի 1-ին դպրոցականների առջև բացվեցին կոմպլեքսի հիմնական դպրոցի դռները, իսկ մասնապարտեզ

Задача, поставленная заказчиком

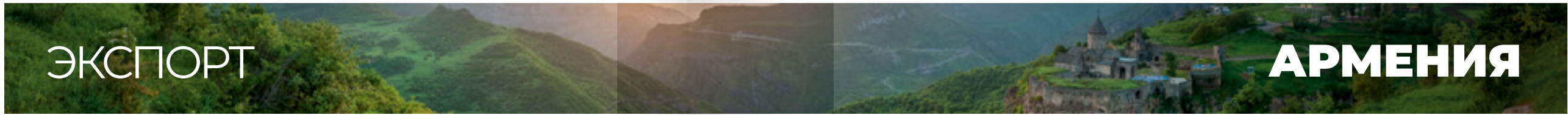
Поскольку напольное покрытие в учебно-спортивном комплексе должно выдерживать интенсивные пешеходные и механические нагрузки, быть устойчивым к бытовым моющим веществам, а также быть безопасным для учащихся, специалисты компании предложили в качестве защиты бетонных полов бесшовные эпоксидные напольные покрытия Mapefloor System 33 и Mapefloor System 53.

Պատվիրատույի պահանջը

Քանի որ ուսումնասիրտային կոմպլեքսի հատակի ծածկույթը պետք է դիմանա մարդկային հոծ զանգվածի ծանրաբեռնվածությանը, կայուն լինի լվացող միջոցների հանդեպ, ինչպես նաև լինի անվտանգ աշակերտների համար, ընկերության մասնագետները առաջարկեցին որպես բետոնե հատակի պաշտպանիչ շերտ օգտագործել անկար էպոկսիդային հատակային Mapefloor System 33 և Mapefloor System 53 ծածկույթեր:

ընդուվեցին առաջին աշակերտները: Պրոեկտը իրականացվել է «Գազպրոմը երեխաներին» ծրագրի շրջանակներում «Գազպրոմ» ընկերության աջակցությամբ: Բազմաֆունկցիոնալ կենտրոնում, որը կառուցված է արդիական տեխնոլոգիաների և կյուբերի կիրառմամբ, աշակերտները կարող են զբաղվել գիտությամբ և լինել ֆիզիկապես լավ պատրաստված, քանի որ նրանց տրամադրության տակ են լողավազան, սառցադաշտ, երկու ֆուտբոլային դաշտ, որոնցից մեկը ծածկի տակ է, ինչպես նաև խաղային տեսակի սպորտաձևերի, պարարվեստի և մարտարվեստների համար նախատեսված տարածքներ: Ընդհանուր առմամբ ուսումնասիրտային կոմպլեքսը կարող է ընդունել օրական 2000 մարդ:





ЭКСПОРТ

АРМЕНИЯ



РЕШЕНИЯ MAPEI

Для зон общего пользования требовались напольные покрытия с противоскользящей поверхностью. Было предложено напольное покрытие **Mapecolor System 33**. Это двух- (иногда трех-) слойное покрытие из материалов на основе эпоксидной смолы — финишный слой может быть из полиуретанового лака, применяемых в промышленном строительстве на бетонных полах с требованиями обеспечения нормальной безопасной эксплуатации и легкой уборки пола при возможных разливах химически агрессивных жидкостей и масел. Кроме того, напольные покрытия **Mapecolor System 33** позволяют обеспечить эстетичный интерьер в помещении.

Грунтовочный слой создается из эпоксидного материала **Primer SN**, засыпаемый до полного насыщения прокаленным фракционированным кварцевым песком **Quarzo 0.5**.

Основной, он же финишный слой создается из эпоксидного состава **Mapecolor System 33**, колеруемого пастой **Mapecolor Paste** прямо на строительной площадке.

В санитарных узлах учебного комплекса применили паропроницаемые легко убираемые бесшовные полуматовые эпоксидные напольные покрытия **Mapecolor System 53** толщиной 4 мм. Наполь-

ные покрытия **Mapecolor System 53** могут быть рекомендованы и для защиты промышленных бетонных полов, подверженных средним транспортным и пешеходным нагрузкам.

Привлекательный внешний вид покрытий позволяет рекомендовать их и для интерьеров прочих образовательных учреждений, выставочных пространств, музеев, салонов, больниц, бутиков.

В качестве грунтовочного слоя была использована смесь из компонентов **Mapecolor I 600 W (A+B)** с добавлением чистой воды. Слой присыпается кварцевым песком **Quarzo 0.5**.

Основной слой покрытия был нанесен из смеси компонентов **Mapecolor I 500 W (A+B)**, колеровочной пасты **Mapecolor Paste** и чистой воды в количестве ~ 8-12% по весу смеси A+B + **Mapecolor Paste**. Трещины в бетонном основании были зашпатлеваны смесью материалов **Primer SN (A+B)** и **Additix PE**.

Для защиты основного покрытия **Mapecolor System 53** был использован двухкомпонентный алифатический бесцветный матовый полиуретановый лак **Mapecolor Finish 58 W**.

При строительстве данного проекта материалы MAPEI применялись также и при гидроизоляции фундамента и герметизации компенсационных швов.

MAPEI-ի ԼՈՒԾՈՒՄՆԵՐԸ ՆԱԽԱԳԾԻ ՀԱՍՏԱՐ

Ընդհանուր օգտագործման տարածքների համար պահանջվում էր չսայթաքող մակերևույթ և առաջարկվեց **Mapecolor System 33** հատակային ծածկույթը: Այն երկ(-երբեմն եռա-)շերտ ծածկույթ է էպոքսիդային խեժի հիմքով, վերջնական շերտը կարող է լինել պոլիուրետանային լաքից: Այն կիրառվում է արդյունաբերական շինարարության մեջ, բետոնե հատակների վրա այն դեպքերում,

երբ հարկավոր է ապահովել նորմալ անվտանգ օգտագործում և դյուրին սպասարկում, հաշվի առնելով, որ դրանց վրա կարող են թափվել քայքայող հեղուկներ և յուղեր: Բացի այդ, **Mapecolor System 33** հատակային ծածկույթները թույլ են տալիս ապահովել էպետիկ ինտերիեր տարածքում: Ենթաներկի շերտը պատրաստվում է էպոքսիդային **Primer SN** նյութից և դրա վրա են ավելացնում **Quarzo 0.5** մանրացված կվարցի ավազ: Հիմնական, այն է վերջնական շերտը պատրաստվում է **Mapecolor I 300 SL** էպոքսիդային նյութից, որը ներկվում է **Mapecolor Paste** մածուկով, շինարարության տարածքում: Ուսումնական կենտրոնի սանիտարական հանգույցներում օգտագործվել է գոլորշու թափանցելիությամբ, հեշտ մաքրվող, անկար կիսաանփայլ էպոքսիդային **Mapecolor System 53** հատակի ծածկույթ 4 մմ հաստությամբ: **Mapecolor System 53** հատակային ծածկույթները կարող են խորհուրդ տրվել նաև արդյունաբերական բետոնե հատակների համար, որոնք կրում են միջին տրանսպորտային և հետիոտնային ծանրաբեռնվածության: Ավանհաճո տեսքը թույլ է տալիս խորհուրդ տալ այն նաև այլ ուսումնական հաստատությունների, ցուցահանդեսային սրահների, թանգարանների, հիվանդանոցների, գեղեցկության սրահների և խանութների համար: Ենթաներկի շերտի համար

օգտագործվել է **Mapecolor I 600 W (A+B)** լուծույթ մաքուր ջրի հավելումով: Շերտի վրա է լցվում **Quarzo 0.5** կվարցի ավազ: Ծածկույթի հիմնական շերտը պատրաստվել է **Mapecolor I 500 W (A+B)** բաղադրիչներից կազմված լուծույթից, գունավորող **Mapecolor Paste** մածուկից և մաքուր ջրից ~ 8-12% քանակով A+B + **Mapecolor Paste** խառնուրդի քաշին համապատասխան: Բետոնե հիմքի

ճաքերը նորոգվել են **Primer SN (A+B)** և **Additix PE** նյութերի խառնուրդով: Հիմնական **Mapecolor System 53** ծածկույթի պաշտպանության համար օգտագործվել է երկտարր, ալիֆատիկ, անգույն, անփայլ պոլիուրետանային **Mapecolor Finish 58 W** լաք: Այս պրոեկտի շինարարության ժամանակ MAPEI-ի նյութերը օգտագործվել են նաև հիմքի ջրամեկուսացման և կոմպենսացիոն կարերի կնքման ժամանակ:

MAPEFLOOR I 300 SL

Двухкомпонентный эпоксидный состав для создания самовыравнивающихся или многослойных эпоксидных покрытий с привлекательной гладкой или нескользящей поверхностью.

Երկտարր էպոքսիդային խառնուրդ, ինքնահարթեցվող կամ բազմաշերտ էպոքսիդային, գրավիչ և չափող ծածկույթների պատրաստման համար:



ПОДРОБНЕЕ
Читайте статью



СПРАВОЧНАЯ ИНФОРМАЦИЯ

Школа учебно-спортивного комплекса ЗАО «Газпром Армения», г. Ереван
Строительство объекта: 2015-2019 гг.
Участие MAPEI в проекте: 2015-2019 гг.
Заказчик: ЗАО «Газпром Армения»
Проектировщик: Арх. Студия «Сторакет»
Генподрядчик: ООО «Горизонт 95»
Подрядчик: ООО «Акватус»
Дистрибьютор: ООО «Акватус»

ПРОДУКТЫ MAPEI

Подготовка основания:
Primer G, Ultraplan Eco
Устройство полов Mapecolor System 33:
Primer SN, Quarzo 0.25 mm, Mapecolor Paste, Mapecolor I 300 SL
Герметизация компенсационных швов:
Mapecolor PU 45 FT, Primer EP, Mapecolor d6
Устройство полов Mapecolor System 53:
Mapecolor I 600 W, Quarzo 0.25 mm, Mapecolor I 500 W, Mapecolor Paste, Mapecolor Finish 58 W
Добавки в бетон: **Mapecolor N200, Mapecolor NS18**
Гидроизоляция фундамента: **Plastimul**

Полная информация доступна на mapei.com и mapei.ru

ՏԵՂԵԿԱՏՎՈՒԹՅՈՒՆ

«Գազպրոմ Արմենիա» ընկերության ուսումնասպորտային կոմպլեքսի դպրոց, ք. Երևան
Օբյեկտի կառուցումը. 2015-2019 թթ.
MAPEI-ի մասնակցությունը պրոեկտում. 2015-2019 թթ.
Պատվիրատու. «Գազպրոմ Արմենիա» ընկերություն
Նախագծող. «Ստորակետ» ճարտարապետան ստուդիա
Ընդհանուր կապալառու. «Հորիզոն 95» ՍՊԸ
Կապալառու. «Ակվատուս» ՍՊԸ
Դիստրիբյուտոր MAPEI: «Ակվատուս» ՍՊԸ

MAPEI-ի ԱՊՐԱՆՔՆԵՐ

Հիմքի նախապատրաստություն. **Primer G, Ultraplan Eco**
Mapecolor System 33 հատակների կառուցվածքը. **Primer SN, Quarzo 0.25 mm, Mapecolor Paste, Mapecolor I 300 SL**
Կոմպենսացիոն կարերի կնքումը. **Mapecolor PU 45 FT, Primer EP, Mapecolor d6**
Mapecolor System 53 հատակների կառուցվածքը. **Mapecolor I 600 W, Quarzo 0.25 mm, Mapecolor I 500 W, Mapecolor Paste, Mapecolor Finish 58 W**
Հավելումներ բետոնի մեջ. **Mapecolor N200, Mapecolor NS18**
Հիմքի ջրամեկուսացումը. **Plastimul**

Բոլոր տեղեկությունները հասանելի են mapei.com և mapei.ru կայքերում

Устройство стыка колонн по типу «штепсельного соединения»



Дмитрий Семеновых
Менеджер по технической поддержке АО «МАПЕИ»

ОДНИМ ИЗ ВАЖНЫХ НАПРАВЛЕНИЙ ИНДУСТРИАЛЬНОГО СТРОИТЕЛЬСТВА ЯВЛЯЕТСЯ ПЕРЕХОД НА СБОРНО-МОНОЛИТНОЕ ВОЗВЕДЕНИЕ ЗДАНИЙ.

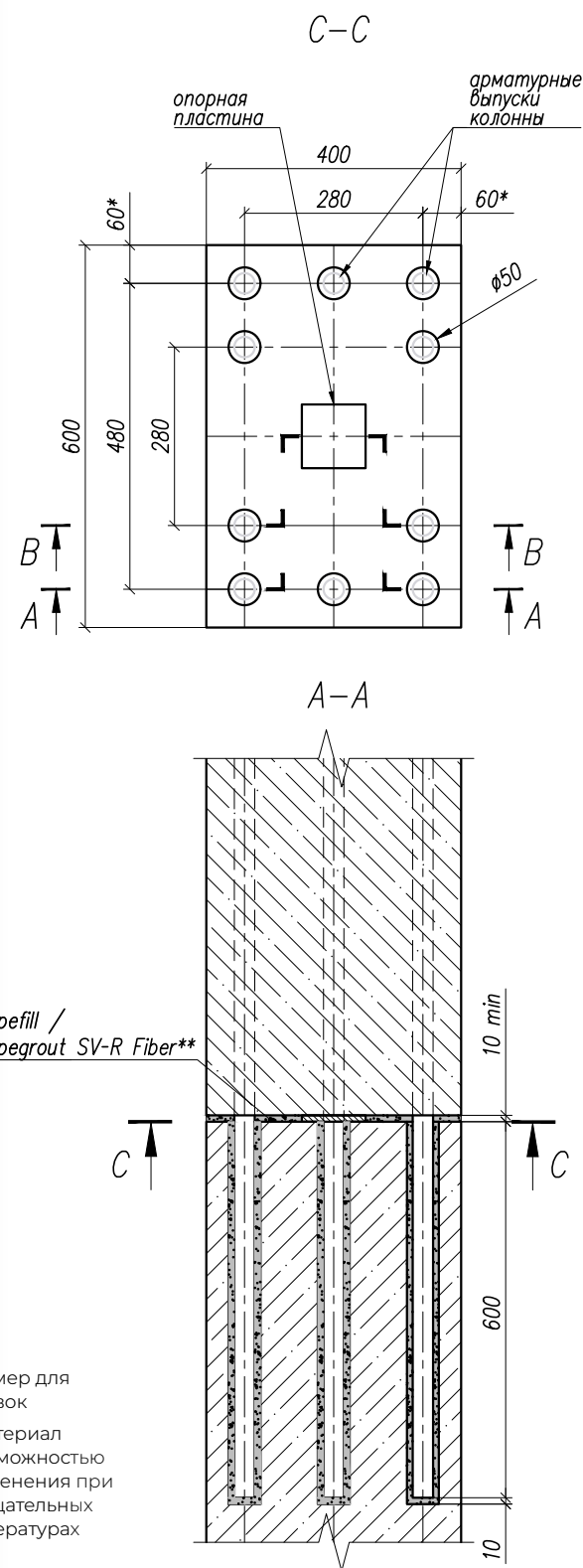
В практике современного строительства бетонирование зданий и сооружений производят круглый год. Одним из важных направлений индустриального строительства является переход на сборно-монолитное возведение зданий. Использование каркасных систем позволяет снизить массу зданий, ускорить цикл возведения, оптимизировать удельный расход железобетонных конструкций.

На данный момент все чаще встает вопрос моноличивания штепсельных (вилочных) стыков железобетонных конструкций при пониженных и отрицательных температурах.

Известно, что процесс гидратации цементно-вяжущего находится в сильной зависимости от температуры: при её снижении до 0°C скорость реакции значительно снижается, что приводит к ухудшению показателя механической прочности бетона в стыках колонн. Если бетон будет подвергнут замораживанию, в его теле неизбежно возникнут внутренние напряжения от давления образовавшегося льда, разрушающие структуру соединения. Благоприятный температурный режим для твердеющего бетона можно создать разными способами: предварительным разогревом бе-



Фото 1. Установка сборно-монолитных колонн.

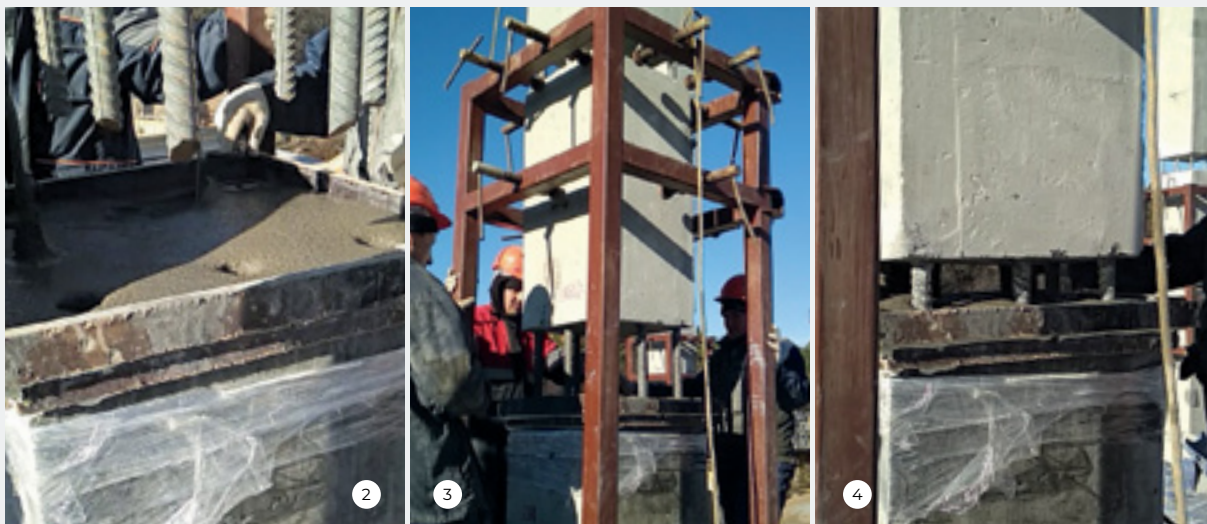


* Размер для справок
** Материал с возможностью применения при отрицательных температурах

Рис. 1. центрирующая пластина

ТЕХНОЛОГИЯ УСТРОЙСТВА СТЫКА КОЛОНН ПО ТИПУ «ШТЕПСЕЛЬНОГО СОЕДИНЕНИЯ»

- 1 Колонна вышерасположенного яруса предварительно насухо устанавливается на колонну нижерасположенного яруса так, чтобы выпуски арматуры одной колонны попали в вертикальные каналы другой. Таким образом проверяется соосность каналов и выпусков (фото 1).
- 2 Перед укладкой растворной смеси вертикальные каналы в торцах колонн и торец колонны нижерасположенного яруса промываются водой и продуваются сжатым воздухом.
- 3 На верхний торец подколонника фундамента или нижерасположенной колонны укладывается центрирующая (опорная) пластина (рис. 1).
- 4 В каналы нижерасположенной колонны нагнетается смесь на 2/3 высоты канала для исключения воздушных пузырей со дна канала. Одновременно укладывается та же смесь толщиной 10 мм (равная толщине центрирующей пластины) на торец колонны (фото 2) так, чтобы при установке колонны вышерасположенного яруса смесь не забивала сверху вертикальных каналов стыкуемых элементов.
- 5 Верхняя колонна насаживается на подколонник или нижнюю колонну.
- 6 Колонны верхнего яруса закрепляются в проектное положение с применением одиночных кондукторов.
- 7 После набора раствором необходимой прочности приступают к монтажу перекрытий.



2. Укладка смеси на торец колонны
3-4. Процесс монтажа

тона, методом термоса, введением в бетон химических модификаторов, снижающих температуру замерзания воды, тепловым воздействием греющих опалубок на свежеложенный бетон, методом электродного прогрева, инфракрасными излучателями теплоты.

Известно, что при обогреве штепсельных стыков железобетонных колонн возникает процесс движения влаги от уложенного бетона к контактной поверхности конструкции. Данный процесс обусловлен эффектом термодиффузии, вследствие которой появляется прослойка жидкой фазы, ухудшающая сцепление поверхности, а также оказывающая негативное влияние на несущую способность конструкции в целом.

Вследствие вышеуказанных факторов, при омоноличивании контактных стыков сборных конструкций в условиях отрицательных температур обязательно требуется предварительно отогревать замерзшие участки стыкуемых элементов: частей колонн выше и ниже уровня перекрытия. Необходимо учитывать, влияние температуры воздуха, сроки работ по технологической карте, наличие теплоизолирующих материалов, чтобы тепло от прогрева равномерно распределилось по всему объему отогреваемой конструкции.

АО «МАПЕИ» имеет богатый опыт применения в России производимых ею материалов для омоноличивания контактных стыков сборных конструкций в условиях положительных и отрицательных

Maпefill			
Условия испытания	Таблица 1		
	22°С (н. у.)	30°С	40°С
Время, часы	Предел прочности на сжатие, МПа		
10	—	—	36,6
11	—	28,6	38,7
12	19,8	—	40,9
13	24,2	38,0	43,0
14	28,0	40,1	—
15	26,9	—	56,5
17	—	47,6	—
19	—	50,3	—
20	40,0	53,2	—
24	46,9	—	—
34	55,8	—	—

Maпegrout SV-R Fiber			
Условия испытания	Таблица 2		
	22°С (н. у.)	30°С	40°С
Время, часы	Предел прочности на сжатие, МПа		
0,5	10,5	11,0	11,0
1	32,4	—	33,8
2	35,9	—	38,9
3	38,4	38,1	41,3
10	44,0	46,8	46,8
22	—	49,9	48,8
24	48,4	51,0	—
28	50,2	—	—

*Данные получены в лаборатории АО «МАПЕИ» и являются ориентировочными.

температур. При температуре окружающей среды и основания не менее +5°С мы рекомендуем использовать безусадочную анкерную и подливочную растворную смесь Maпefill.

При отрицательных температурах до -5°С мы рекомендуем использовать безусадочную растворную смесь Maпegrout SV-R Fiber.

Что касается прогрева основания (рисунок 2), в т.ч. для минимизации эффекта термодиффузии, и устройства тепляков для ускорения процесса

- 5. Завод LIEBHERR, Дзержинск
- 6. ООО «РусВинил», Нижегородской область
- 7. «Сенгилеевский цементный завод», Ульяновская область

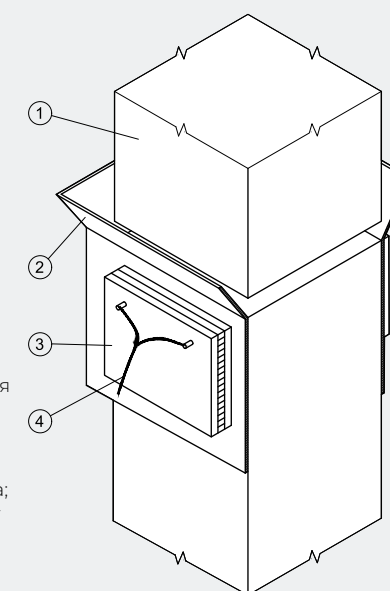


Рис. 2. Схема термоэлектрической опалубки с сеткой для прогрева раствора замоноличивания:

- 1 – колонна;
- 2 – стальная опалубка;
- 3 – греющий элемент со спиралью;
- 4 – электроподводка.





8

набора прочности раствора для омоноличивания стыков, то проведенные лабораторные исследования ремонтных смесей Mapegrout SV-R Fiber и Mapefill при температурах твердения +30°C и +40°C (таблицы 1 и 2) показали очень высокую эффективность наших материалов, как подливочных и анкерующих. Из представленных таблиц хорошо видно, что использование Mapefill при отрицательных температурах с электропрогревом, время прогрева при температуре +40°C можно ограни-

8-10. Жилой комплекс «Западный луч» в Челябинске был возведен по данной технологии

чить 10-11 часами. Использование Mapegrout SV-R Fiber в комбинации с электропрогревом позволяет загружать штепсельные соединения в колоннах уже через два часа после окончания омоноличивания стыков. Еще одно преимущество при использовании Mapegrout SV-R Fiber в комбинации с электропрогревом заключается в том, что даже если на стройплощадке произойдет отключение электроэнергии, то наш материал сможет безопасно твердеть и при температуре -5°C.

Наши материалы нашли широкое применение, например, при строительстве жилых домов в микрорайоне «Западный луч» в центральном районе города Челябинска.



9



10

НАДЕЖНАЯ ФИКСАЦИЯ СОЕДИНЕНИЙ



- Толщина нанесения от 20 до 60 мм
- Высокая адгезия к стали и бетону
- Высокие показатели по морозостойкости и водонепроницаемости

ВСЁ **OK**, КОГДА В ДОМЕ **MAPEI**



Новый конференц-зал Assolombarda назван в честь Джорджио Сквинси

ЦЕРЕМОНИЯ ПРОШЛА В ШТАБ-КВАРТИРЕ АССОЦИАЦИИ В МИЛАНЕ
2 ОКТЯБРЯ 2020 ГОДА

2 октября, через год после смерти Джорджио Сквинси, генерального директора Группы MAPEI до 2019 года, ассоциация Assolombarda, объединяющая компании из Милана и провинций Лоди, Павии, Монцы и Брианцы, решила почтить его память, назвав в его честь конференц-зал в своей миланской штаб-квартире. Также в зале появилась надпись с любимым девизом Джорджио Сквинси: «Никогда не переставайте крутить педали».

Тем самым бывшие коллеги отдали дань памяти г-ну Сквинси, который всегда верил в ассоциации и занимал различные должности в Италии. Д-р Сквинси был Президентом Итальянской федерации химической промышленности с 1997 по 2003 годы и с 2005 по 2011 годы, а также Президентом Confindustria, Конфедерации итальянской промышленности, с 2012 по 2016 годы — и за рубежом занимал пост Президента CEFIC, Европейского совета химической промышленности, с 2010 по 2012 годы. На церемонии присутствовали его дети Вероника и Марко Сквинси, генеральные директора MAPEI, и его сестра Лаура Сквинси, председатель Совета директоров MAPEI, а также ее дочь Симона Джорджетта, член Совета директоров MAPEI.

«Мы искренне гордимся и очень рады, что Assolombarda почтила память отца, который активно поддерживал предпринимательство и деловые ассоциации, искренне веря в их важность. Такое признание его работы побуждает нас продолжать его дело с той же страстью, энтузиазмом и самоотдачей, которыми отличался он сам», — подчеркнули Вероника и Марко Сквинси.

На церемонии также присутствовали официальные лица и делегаты из деловых кругов Ломбардии, в том числе Карло Бономи, Президент Confindustria, и Алессандро Спада, Президент Assolombarda, которые запомнили г-на Сквинси как «одного из величайших бизнесменов в истории Италии. Он был выдающимся примером смелости и дальновидности, человеком, который в равной степени предан своей семье и бизнесу, деловому сообществу, спорту, культуре и социальной деятельности. Его пример будет и дальше нас вдохновлять и побуждать к реализации наших проектов и идей». Алессандро Спада и члены Assolombarda выразили надежду на то, что зал, посвященный Джорджио Сквинси, превратится в место встреч для «совместного планирования будущего», основанного на успешной «командной работе», в которую г-н Сквинси твердо верил.

СЛЕВА НАПРАВО. Алессандро Спада, Симона Джорджетта, Марко Сквинси, Вероника Сквинси, Лаура Сквинси и Карло Бономи в конференц-зале Assolombarda имени Джорджио Сквинси.



Имена Джорджио Сквинси и Адрианы Спаццоли выгравированы на стене Мемориальной капеллы Милана

Имена Джорджио Сквинси, генерального директора Группы MAPEI до 2019 года, и Адрианы Спаццоли, Директора по операционному маркетингу и коммуникациям до 2019 года, были выгравированы на стене мемориальной капеллы Монументального кладбища в Милане 2 ноября 2020 года. Так город почтил память своих выдающихся жителей.

Вместе с 16 другими известными деятелями Милана, которые помогли поднять статус и репутацию города, эти два предпринимателя были единогласно выбраны комитетом под председательством Ламберто Бертоле, члена Городского совета Милана.

Во время церемонии, на которой присутствовали мэр Милана Джузеппе Сала и семья Сквинси, имена Джорджио Сквинси и Адрианы Спаццоли были навечно запечатлены на стене Мемориальной часовни (миланского Пантеона) вместе со следующей фразой: «Джорджио

Сквинси и Адриана Спаццоли, всегда вместе в жизни и на работе, символизируют великие традиции Милана в области семейного бизнеса. Благодаря их изобретательности MAPEI сегодня является ведущим мировым производителем химической продукции для строительной отрасли. Они также активно спонсировали итальянский футбол и велоспорт на международном уровне и всячески поддерживали культуру в нашем городе. В частности, MAPEI является одним из патронатов оперного театра Ла Скала». Джорджио Сквинси и Адриана Спаццоли действительно страстно увлекались бизнесом, культурой, спортом и родным Миланом, где была основана их компания и с которым они всегда поддерживали очень тесную связь. Близкое родство с городом также подчеркнули Вероника и Марко Сквинси, действующие генеральные директора компании:

«Наши родители всегда с большим энтузиазмом принимали участие в городской жизни. Все, что они делали для Милана, шло прямо от чистого сердца. Они отдавались делу с большой страстью. Родители участвовали в популяризации некоторых важных достопримечательностей Милана, а также продвигали многие проекты солидарности».

CasArche: центр для матерей и их детей назван в честь Адрианы Спаццоли



В субботу, 3 октября, во время Arche Live, центр CasArche был официально назван в честь Адрианы Спаццоли, директора по операционному маркетингу и коммуникациям Группы MAPEI до 2019 года, и важного спонсора фонда Arche Onlus. Вероника и Марко Сквинси, действующие генеральные директора компании, поблагодарили за оказанную честь отца Беттони, который основал Arche в 1991 году в связи с чрезвычайной ситуацией в области здравоохранения, связан-

ной с ВИЧ среди детей, и сказали: «Мы твердо уверены, что наша мама была бы в восторге. Она очень активно поддерживала все мероприятия Arche и другие проекты в социальной сфере. По-

нимание того, что в Casa Adriana окажут помощь матерям и их детям, дает нам осознание, что поддержка, оказанная нашей мамой фонду Arche, приносит свои плоды». CasArche, теперь на-

зываемый Casa Adriana, может предоставлять кров одновременно для девяти матерей и их детей, которые столкнулись с проблемами, связанными с жестоким обращением, иммиграцией и социальным отчуждением. Им помогают в поиске собственного дома и работы, чтобы они могли встать на ноги и оправиться как физически, так и морально. Здание центра, в котором раньше размещался детский сад, было перестроено в 2016 году с помощью материалов и технической поддержки MAPEI.



Премия Cresco 2020

СОВЕТЫ РАЗЛИЧНЫХ ИТАЛЬЯНСКИХ ГОРОДОВ ПОЛУЧИЛИ НАГРАДЫ
ЗА ПРОЕКТЫ УСТОЙЧИВОГО РАЗВИТИЯ



19 ноября 2020 года состоялось пятое вручение премии Cresco. В рамках конкурса, который проводится фондом Sodalitas в партнерстве с ANCI, Национальной ассоциацией городских советов Италии, и спонсируется Европейской комиссией и Министерством окружающей среды Италии, проходит награждение городских советов Италии за приверженность принципам устойчивого роста в соответствии с целями Повестки ООН в области устойчивого развития до 2030 года. 83 ассоциации представили около 100 проектов, в дополнение к более чем 500 проектам, участвовавшим в конкурсах прошлых лет. Все вместе они являются уникальным сводом практик по различным аспектам, от экологически устойчивой транспортной системы и экономики замкнутого цикла до энергетической устойчивости местных сообществ, открытых инноваций и инклюзивного образования. В этом году Группа снова поддержала фонд Sodalitas в продвижении проектов устойчивого развития, представленных итальянскими городскими советами: компания была одним из 17 предприятий, которые вручили в общей сложности 17 наград местным советам. Компания приняла решение наградить городской совет, который реализовывал проекты, направленные на улучшение городских территорий и сочетающие нормативные процедуры с новыми технологиями, доступными для всех и рассчитанными на долгосрочную перспективу. Во время онлайн-церемонии, на которой присутствовал Анджело Нубили, продакт-менеджер MAPEI по эластичным напольным покрытиям и спортивным системам, совет коммуны Коллебеато из провинции Брешиа получил бизнес-приз под названием «Системы для улучшения городских мостовых и велосипедных дорожек для устойчивой и долговечной транспортной системы». Сам проект получил название «Porta del Parco».

«Более экологичный образ жизни вполне возможен, — отметила Вероника Сквинси, генеральный директор Группы, — и MAPEI продвигает такой образ жизни, побуждая промышленность и предприятия из своей цепочки поставок использовать материалы с длительным сроком службы и безопасные для здоровья укладчиков и потребителей. Данный проект позволяет фонду Sodalitas повысить осознанность в отношении этого ключевого вопроса среди городских властей местных сообществ. Этот и другие проекты в области социальной ответственности находятся в центре стратегии компании, так как мы считаем, что любой бизнес должен быть ответственным и устойчивым». MAPEI присоединилась к фонду Sodalitas в 2011 году и на протяжении многих лет участвовала в его проектах социальной ответственности. В 2016 году Адриана Спаццолли, директор по операционному маркетингу и коммуникациям Группы до 2019 года, стала Президентом фонда. Вероника Сквинси вошла в Совет директоров Sodalitas в 2020 году, подтвердив приверженность компании принципам социальной ответственности.



Disanima Piano: летний фестиваль в Мантуе

В этом году MAPEI снова решила поддержать некоммерческую культурную ассоциацию Disanima Piano, которая организует ряд ежегодных мероприятий, посвященных музыкальному, художественному, театральному и фотографическому искусству. В дополнение к весеннему и осеннему сезонам, когда представления проходят в различных местах, ассоциация также организует собственный фестиваль в садах Скалори в Мантуе, Северная Италия. Он включает в себя концерты, выставки, художественные показы и театральные представления. Компания выступила главным спонсором вечернего концерта в рамках фестиваля Disanima в 2020 году с участием певца и автора песен Джованни Каккамо. Концерт под названием «Летний фортепианный тур» состоялся в субботу 5 сентября на сцене Bike-in-Campo Canoa в Мантуе.

Интернет-аукцион Сан-Патриньяно

Благотворительный аукцион, организованный Сан-Патриньяно, обществом из Кориано, Центральная Италия, которое помогает людям, страдающим от наркомании и социальной изоляции, прошел в онлайн-формате с 29 октября по 16 ноября с целью сбора средств для реализуемых проектов. Как и всегда, целью аукциона была помощь Сан-Патриньяно в удовлетворении основных потребностей общества, чтобы оно могло и дальше помогать людям в соответствии с тремя своими принципами: реабилитацией, образованием и профилактикой. Деньги от аукциона будут использованы для помощи молодым людям, которые получают жилье, медицинское обслуживание, юридическую помощь и специальную профессиональную подготовку. Все это часть программы, направленной на их реабилитацию и возвращение в общество и семьи. В этом году многие компании снова поддержали Сан-Патриньяно, выступив в качестве партнеров на аукционе. Всего было выбрано около сотни предметов, в том числе фотографии известных фотографов, изделия знаменитых дизайнеров и модельеров, работающих в сотрудничестве с мастерами декоративно-прикладного искусства Сан-Патриньяно, модные аксессуары, украшения и часы, изысканные вина и произведения искусства. MAPEI много лет поддерживает общество и участвует в проекте, покупая страницу из каталога аукциона.

Из Римини в Мутоко, чтобы помочь нуждающимся

Rimini For Mutoko Onlus, основанная в 2016 году, организует и продвигает благотворительные проекты в Италии и за рубежом, а также поддерживает благотворительные миссии по всему миру. Компания получила свое название от города Мутоко в Зимбабве, в 150 км от столицы Хараре. Ее католическая миссия под названием All Souls также является домом для больницы Луизы Гуидотти, которую ассоциация поддерживает посредством многочисленных проектов. В их число входит, например, «Операция Сердце», которая позволяет доставлять в Италию из Зимбабве пациентов, в основном детей, страдающих сердечными заболеваниями и нуждающихся в лечении, которое недоступно в их родной стране. Или, к примеру, «Здравоохранение Мутоко» — проект по сбору средств на приобретение жизненно важных товаров, необходимых для поддержания работы больницы и ее диагностической службы.

В число проектов, реализуемых в Италии, входит «Строим вместе», который уже помог многим людям, пытающимся найти работу, вернуться в общество и стать независимыми, а также «Свободный бросок: баскетбол на колясках», который популяризирует спорт среди людей с ограниченными возможностями. MAPEI поддерживает ассоциацию на протяжении нескольких лет, и ее пожертвования в 2020 году пойдут на реализацию этих проектов.



Растущий вклад в устойчивое развитие

MAPEI SPA И ИТАЛЬЯНСКИЕ ПОДРАЗДЕЛЕНИЯ ГРУППЫ ОПУБЛИКОВАЛИ ОТЧЕТ ОБ УСТОЙЧИВОМ РАЗВИТИИ ЗА 2019 ГОД

В 2019 году был достигнут значительный прогресс в области устойчивого развития, которое является одним из основных направлений корпоративной стратегии MAPEI, наряду с интернационализацией, специализацией, научными исследованиями и разработками. Растущая приверженность компании инновациям, охране окружающей среды, развитию персонала и местных сообществ четко прослеживается в отчете компании об устойчивом развитии за 2019 год. «Устойчивое развитие всегда было ключевым аспектом производственной и деловой стратегии MAPEI. С самого начала компания уделяла пристальное внимание окружающей среде и обществу. Мы управляем бизнесом таким образом, что социальные, экологические и экономические ценности тесно перекликаются друг с другом. Мы считаем, что экономический успех не единственный показатель роста. Чтобы расти, бизнес должен быть социально ответственным по отношению к своим сотрудникам и местным сообществам», — заявила Вероника Сквинси, генеральный



директор MAPEI, представляя отчет об устойчивом развитии Группы за 2019 год. В отчете, который публикуется в четвертый раз, учтены операции холдинговой компании MAPEI SpA и ее итальянских подразделений: Adesital SpA, Cercol SpA, Mosaico+ Srl, Polyglass SpA, Vaga Srl и Vinavil SpA. Отчет также охватывает компанию Fili&Forme, которая присоединилась в состав Группы в мае 2020 года. «Устойчивое развитие — важнейший фактор роста Группы MAPEI. Оно принимает форму непрекращающихся научных исследований, направленных на создание долговечной и высококачественной продукции, которая оказывает минимальное воздействие на здоровье и безопасность людей. Кроме того, это производственная система, способная постепенно снижать свое негативное влияние на окружающую среду и уделять особое внимание людям, сообществу и местным проектам», — прокомментировал Марко Сквинси, генеральный директор MAPEI. Ниже приводится резюме наиболее важных результатов 2019 года, упомянутых в четырех главах отчета.

ИССЛЕДОВАНИЯ И РАЗРАБОТКИ

Это «мозговой центр» MAPEI, благодаря которому компания постоянно расширяет и обновляет ассортимент продукции, доступной клиентам и пользователям во всем мире. За период с 2017 по 2019 года итальянские подразделения Группы вывели на рынок 326 новых материалов, в том числе, 87 в 2019 году. Инвестиции в исследования и разработки выросли до 39,8 млн евро, что на 4% больше, чем в 2017 году. Успех в сфере разработок отчасти объясняется близкими и продуктивными отношениями, которые компания установила с научным сообществом, включая предприятия, созданные совместно с университетами и исследовательскими центрами. Научная работа подкрепляется исследованиями по оценке воздействия материалов на окружающую среду и операциями по многооборотному использованию продукции. Постоянные усилия, направленные на сокращение потребления сырья и количества образующихся отходов, внесли важный вклад в получение Группой различных наград в 2019 году.

ПРОИЗВОДСТВЕННЫЕ ПРОЦЕССЫ

Стремление к «устойчивости» сопряжено с работой в двух направлениях: повышение эффективности производственных операций и, в то же время, уменьшение связанного с этим воздействия на окружающую среду. Именно с этой целью MAPEI регулярно отслеживает экологические показатели, относящиеся к деятельности всех итальянских подразделений Группы, такие как потребление энергии и водных ресурсов, выбросы загрязняющих веществ в атмосферу и образование отходов. Вот цифра, хорошо резюмирующая работу компании в области утилизации отходов: в 2019 году количество отходов, отправленных на рецикляцию/ переработку, составило 53,9% по сравнению с 46,1%, которые пришлось утилизировать. Говоря о

производстве, также стоит упомянуть об устойчивом управлении цепочкой поставок, когда большинство поставщиков находятся в непосредственной близости от заводов-производителей, чтобы снизить воздействие на окружающую среду.

АКЦЕНТ НА ЛЮДЯХ

MAPEI всегда утверждала, что люди — залог успеха и корпоративного роста. По состоянию на конец 2019 года «семья» компании насчитывала 2 297 сотрудников (+3% по сравнению с предыдущим годом), 97% из которых работали на полную ставку. Группа реализует ряд мероприятий, направленных на повышение благополучия и безопасности работников. За передовую практику в управлении персоналом MAPEI была удостоена награды Federchimica (Итальянской федерации химической промышленности) «Лучший корпоративный опыт 2019», присужденной на праздновании в честь Национального дня безопасности, здоровья и окружающей среды. Компания также участвует в программах социальной интеграции и поддержки разнообразия.

ПОДДЕРЖКА МЕСТНЫХ СООБЩЕСТВ И ТЕРРИТОРИЙ

Каждый год MAPEI вносит свой вклад в местные сообщества, в которых она работает, будучи твердо уверенной, что ни одна компания не может игнорировать долг и привилегию по участию в их развитии. В 2019 году на различные проекты: культурные, спортивные и социальные — по всей Италии было выделено около 32 миллионов евро. Компания присутствует во всех сферах общественной жизни. Страсть к спорту, любовь к искусству, культуре, музыке и внимание к другим людям всегда были неотъемлемыми чертами Группы. Благодаря всевозможным проектам MAPEI стремится поддерживать тесные связи с местными сообществами.

УСТОЙЧИВОЕ РАЗВИТИЕ: ФАКТЫ И ЦИФРЫ

Все цифры относятся к итальянским подразделениям Группы MAPEI*

836.5
МИЛЛИОНОВ
ЕВРО ВЫПЛАЧЕНО
ЗАИНТЕРЕСОВАННЫМ
СТОРОНАМ В 2019 ГОДУ

87
НОВЫХ
МАТЕРИАЛОВ
ВЫПУЩЕНО
НА РЫНОК
В 2019 ГОДУ

82%
ЗАУПОК (ПО
ВЕСУ) В 2019
ГОДУ СДЕЛАНО
У ИТАЛЬЯНСКИХ
ПОСТАВЩИКОВ

9%
ПРИБЫЛИ В 2019 ГОДУ
ПРИНЕСЛА ПРОДУКЦИЯ,
РАЗРАБОТАННАЯ ЗА
ПОСЛЕДНИЕ ТРИ ГОДА

39.8
МИЛЛИОНОВ
ЕВРО В 2019 ГОДУ
ПОТРАЧЕНО НА
ИССЛЕДОВАНИЯ
И РАЗРАБОТКИ

6.29
ИНДЕКС
ЧАСТОТЫ
ТРАВМАТИЗМА
В 2019 ГОДУ

32
ПРИМЕРНО
МИЛЛИОНА ЕВРО ВЫДЕЛЕНО
НА СПОРТИВНЫЕ, КУЛЬТУРНЫЕ
И СОЦИАЛЬНЫЕ МЕРОПРИЯТИЯ

ОБЩЕЕ КОЛИЧЕСТВО CO₂, ВЫДЕЛЯЕМОЕ
В ТЕЧЕНИЕ ЖИЗНЕННОГО ЦИКЛА КЛЕЯ
KERAFLEX MAXI S1 ZERO (12 567 ТОНН CO₂),
ПОЛНОСТЬЮ КОМПЕНСИРУЕТСЯ
ПОКУПКОЙ ФИНАНСОВЫХ
КРЕДИТОВ, СПОСОБСТВУЮЩИХ
РАСШИРЕНИЮ ПОДЗЕМНОЙ
ЖЕЛЕЗНОДОРОЖНОЙ СЕТИ
ГОРОДА ДЕЛИ



2.297
СОТРУДНИКОВ В
2019 ГОДУ (+3% ПО
СРАВНЕНИЮ С 31.12.2018)



97%
СОТРУДНИКОВ
РАБОТАЮТ НА ПОЛНУЮ
СТАВКУ

6.8%
НОВЫХ
РАБОТНИКОВ
В 2019 ГОДУ



4.0%
УВОЛЬНЕНИЙ
В 2019 ГОДУ



Выдержка из отчета
на английском языке
доступна на сайте
mapei.it



**ИГОРЬ
КАЗАКОВ**

региональный
менеджер
по технической
поддержке
АО «МАПЕИ»

КАК ПРАВИЛЬНО УКЛАДЫВАТЬ ПЛИТКУ НА СИСТЕМУ «ТЕПЛЫЙ ПОЛ»?

Большая часть года в нашей климатической зоне — это холодное время, поэтому хочется, чтобы дома нас всегда ждали тепло и уют.

По этой причине все большее количество наших соотечественников отдают предпочтение системам «теплый пол». Существует 2 основных вида: с водяными и электрическими нагревательными элементами. Перед выбором определенного типа «теплого пола», следует заранее обозначить его задачи и обязательно учитывать тип помещения.

Важно знать, что не все покрытия рекомендованы для эксплуатации с «теплыми полами». Материалы с низкой теплопроводностью будут препятствовать поступлению тепла от нагревательных элементов. Пробка, утепленный ПВХ или линолеум, паркет значительно замедлят прохождение тепла, в результате снизится эффективность и скорость прогрева, а в случае электрических — будет затрачено значительно больше электроэнергии. Лучше остановить свой выбор на плиточных покрытиях, позволяющих легче прогревать пол и создавать уютный теплый микроклимат в помещении.

Особенности укладки плитки на «теплый пол»

Перед тем как укладывать плитку на «теплый пол», после монтажа нагревательных элементов необходимо обеспечить ровную поверхность. Все проложенные коммуникации не должны выступать, поэтому покрываются самовыравнивающейся смесью с целью получения ровного основания.

Ровность стяжки проверяют с помощью пузырькового уровня и ровной рейки длиной 2 м — на данной длине перепады в высоте не должны превышать 2 мм. При выявлении неровностей с превышением этой величины стяжку выравнивают.

Выравнивающий состав наносится слоем, достаточным для покрытия нагревательных элементов и обеспечения ровной поверхности. В линейке материалов MAPEI есть быстросхватывающиеся самовыравнивающиеся наливные полы **Ultraplan Renovation** или **Novoplan Maxi R**, которые подходят



1. Укрепляющая грунтовка Primer G
2. Быстротвердеющий наливной пол, армированный фиброй (толщина слоя 3-40 мм) **Ultraplan Renovation**
3. Готовая гидроизоляция **Mapelastic AquaDefense** + лента для деформационных швов **Mapeband Easy**
4. Клей для плитки и керамогранита **Adesilex P9**
5. Влагостойкая цементная затирка для широких швов от 1 до 20 мм **Ultracolor Plus** (37 цветов)
Силиконовый герметик **Mapesil AC** (35 цветов)

для подготовки пола под систему «теплый пол» с электрическими или водяными нагревающими элементами, для выравнивания перепадов и неровностей пола, создающие идеально ровную поверхность для последующей укладки плитки. Наносить слишком толстый слой нет смысла, так как он снизит эффективность нагрева. Последующую укладку можно проводить, начиная от 24 часов после нанесения смеси.

Порядок укладки

Перед тем как начать укладывать облицовку необходимо убедиться в исправности системы «теплый пол». Все провода должны быть полностью скрыты. Для укладки плитки необходимо использовать подходящий плиточный клей. Он содержит специальные добавки, делающие клей эластичным и стойким к перепадам температур. К примеру, для укладки небольшой плитки на электрический теплый пол подойдет клей класса C1T **Kerabond T-R**, а для укладки керамогранита среднего формата — **Adesilex P7** и **Adesilex P9**. **Keraflex Maxi S1** и **Ultralite S2** станут отличным решением для облицовки поверхности крупноформатной плиткой или керамогранитом. При укладке плитки на теплое основание нужно



1. Укрепляющая грунтовка Primer G
2. Быстротвердеющий наливной пол (толщина слоя 3-40 мм) **Novoplan Maxi R**
3. Клей для плитки и керамогранита среднего формата **Kerabond T-R**
4. Влагостойкая цементная затирка для тонких швов до 6 мм **Keracolor FF** (17 цветов)
Силиконовый герметик **Mapesil AC** (35 цветов)

учесть следующие моменты:

- При монтаже на водяной или электрический пол толщина клея должна быть не более 10 мм.
- На стадии заливки стяжки нужно проследить за тем, чтобы высота финишного покрытия совпала с другими помещениями.
- Плитку следует укладывать с помощью клея, стойкого к частым перепадам температуры.
- После установки системы «теплый пол» рекомендуется сделать снимок или сохранить проект, чтобы в будущем в случае демонтажа не просверлить отопительный контур.
- Нельзя включать систему обогрева до тех пор, пока клей полностью не высохнет. Это нужно для корректного созревания клеевого раствора.

Процесс укладки плитки на полы с подогревом не отличается от устройства обычной плиточной облицовки.

Определившись со способом укладки плитки (прямой, по диагонали), лучше сделать предварительную разметку расположения плитки на полу. Выполняется это для того, чтобы подрезанные элементы при их наличии располагались симметрично относительно выбранных осей симметрии помещения — диагоналей или линий, соединяющих середины противо-

положных стен. В отдельных случаях, при художественной облицовке пола, монтаж плитки начинают с середины пола или его наиболее открытой обзорной зоны. Для соблюдения симметрии делаются отступы от стен, которые на последнем этапе закрываются резанными элементами. Клеевой раствор наносится на пол с помощью зубчатого шпателя. Для обеспечения беспустотной укладки рекомендуется наносить клей также и на тыльную сторону плит.

Толщина нанесения плиточного клея

Толщина плиточного клея не должна превышать 1 см. Плитка плотно прижимается руками к клеевому раствору, простукивается резиновым молотком. Требуемая ширина швов обеспечивается с помощью крестиков для плитки или системами для выравнивания плитки. Ровность укладки контролируется строительным уровнем.

Затирка швов

Время схватывания клея как правило составляет около суток в зависимости от температуры воздуха. После полного застывания можно приступать к затирке швов.

В зависимости от будущих условий эксплуатации и нагрузок на облицовочную поверхность выбор

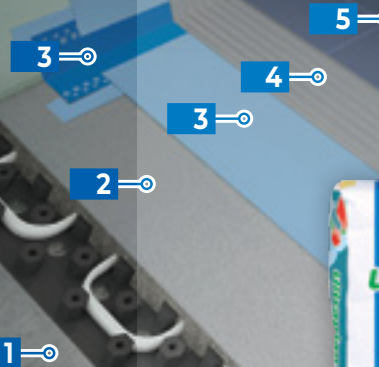
следует сделать в пользу цементно-полимерных шовных заполнителей или эпоксидных. Эпоксидные затирки обладают большей стойкостью к воздействию агрессивных бытовых моющих средств, брызг жира и масел; из цементных — идеальным решением станет затирка Ultracolor Plus с противогрибковым и водоотталкивающим эффектами. Благодаря широкой цветовой гамме можно воплотить решение на любой вкус. Классический вариант — близкий к тону облицовочного материала. Таким образом, можно добиться ощущения цельности и однородности покрытия. Более темный заполнитель для светлой плитки или же более светлый для темной — выделит каждую отдельную плитку, создав контраст или четкий геометрический узор. Если подобрать оттенок затирки сложно, выручит универсальный белый цвет. В процессе затирания швов важно удалить все остатки затирки с поверхности плитки так как после застывания процесс усложняется. Окончательное созревание клея наступает через 14 дней. Раньше этого срока не рекомендуется включать обогрев полов. Мы все прекрасно знаем, что для любого, даже самого дорогого интерьера необходима надежная основа. Наслаждайтесь результатом — остальное доверьте профессионалам!



НОВЫЙ ОБРАЗ ДЛЯ ВАШЕГО ПОЛА!

РЕШЕНИЯ ДЛЯ ВОДЯНОГО ТЕПЛОГО ПОЛА

1. **ПОДГОТОВКА ОСНОВАНИЯ**
Укрепляющая грунтовка **Primer G**
2. **ВЫРАВНИВАНИЕ ОСНОВАНИЯ**
Быстротвердеющий наливной пол (толщина слоя 3-40 мм) **Ultraplan Renovation**
3. **ГИДРОИЗОЛЯЦИЯ**
Готовая гидроизоляция **Mapelastic AquaDefense** + лента для деформационных швов **Mapeband Easy**
4. **УКЛАДКА ПЛИТКИ**
Клей для плитки и керамогранита **Adesilex P9**
5. **ЗАТИРКА И ГЕРМЕТИЗАЦИЯ ШВОВ**
Влагостойкая цементная затирка для широких швов от 1 до 20 мм **Ultracolor Plus (37 цветов)**
Силиконовый герметик **Mapesil AC (35 цветов)**



Быстротвердеющий самовыравнивающийся наливной пол армированный фиброй с толщиной слоя 3-40 мм

РЕШЕНИЯ ДЛЯ ЭЛЕКТРИЧЕСКОГО ТЕПЛОГО ПОЛА

1. **ПОДГОТОВКА ОСНОВАНИЯ**
Укрепляющая грунтовка **Primer G**
2. **ВЫРАВНИВАНИЕ ОСНОВАНИЯ**
Быстротвердеющий наливной пол (толщина слоя 3-40 мм) **Novoplan Maxi R**
3. **УКЛАДКА ПЛИТКИ**
Клей для плитки и керамогранита среднего формата **Kerabond T-R**
4. **ЗАТИРКА И ГЕРМЕТИЗАЦИЯ ШВОВ**
Влагостойкая цементная затирка для тонких швов до 6 мм **Keracolor FF (17 цветов)**
Силиконовый герметик **Mapesil AC (35 цветов)**



Быстротвердеющий самовыравнивающийся наливной пол с толщиной слоя 3-40 мм

Линейка быстротвердеющих самовыравнивающих наливных полов **Ultraplan Renovation, Novoplan Maxi R** — ваши союзники в создании идеального пола!

ВСЁ ОК, КОГДА В ДОМЕ MAPEI





SPORTS SYSTEM TECHNOLOGY

для создания спортивных объектов
международного уровня



СИСТЕМЫ MAPEI СЕРТИФИЦИРОВАНЫ



ВСЁ **OK**, КОГДА В ДОМЕ **MAPEI**

mapei.ru

