

РОССИЯ

Мир МАРЕ!

ВЫПУСК 31



HAPPY NEW YEAR!
С НОВЫМ ГОДОМ!



31



Лучано Лонгетти
Президент АО «МАПЕИ»

Дорогие друзья,
подходит к концу еще один год. Как обычно, в этот период времени мы начинаем подводить первые итоги года уходящего и строить планы на ближайшее будущее...

Для всех нас 2020 год был откровенно тяжелым и непростым, в первую очередь, из-за сложившейся ситуации в мире с Covid-19. Безусловно, мы не могли остаться в стороне от ситуации, которая разворачивалась в области здравоохранения. Группа МАРЕИ оказала посильную поддержку миланским клиникам, а самое главное медицинскому персоналу, который каждый

**Наша сплоченность,
взаимопомощь
и поддержка,
а также лояльность
наших партнеров
поможет
преодолеть
все трудности**

день сталкивается с кризисной ситуацией. Со своей стороны, российское представительство внесло свой вклад в строительство возводимых госпиталей по всей стране.

На фоне быстро распространяющейся пандемии, негативные последствия на мировом рынке не заставили себя ждать. Ближайшие пару лет нам всем предстоит долгая и кропотливая работа по их преодолению и возвращению в привычное для нас русло. Однако, наша сплоченность, взаимопомощь и поддержка, а также лояльность наших партнеров поможет преодолеть все трудности.

За этот очень непростой год компания АО «МАПЕИ» сумела принять участие во многих знаковых проектах: как в строительстве крупных инфраструктурных объектов — Большая кольцевая линия метро в Москве, КАД в Санкт-Петербурге и др., так и в объектах гражданского назначения и промышленности.

На страницах этого журнала вы сможете ознакомиться с рядом проектов, при строительстве которых использовались решения и материалы компании. Для нас крайне важны поиск и вывод на рынок новых технологий, отвечающих запросам потребителя, но также и сплоченность коллектива. Как вы сможете прочитать в этом выпуске журнала «Мир МАРЕИ», многие из наших коллег на протяжении 10 лет успешно трудятся на благо компании.

**ЖЕЛАЮ ВАМ И ВАШИМ СЕМЬЯМ ЗДОРОВЬЯ
И БЛАГОПОЛУЧИЯ В НАСТУПАЮЩЕМ
НОВОМ ГОДУ!**

СОДЕРЖАНИЕ

2

НОВОСТИ МАРЕИ

- 2 Благотворительная инициатива

4

REFERENCE GRAND PRIX 2020

- 6 Штаб-квартира «РМК», Екатеринбург
- 10 Сбербанк-Сити, Москва
- 14 Тверское суворовское военное училище, Тверь
- 18 Гостиница «Зимняя», Остров Валаам
- 20 Главный храм Вооруженных сил РФ, Одинцово, Московская область
- 21 ЖК One Trinity Place, Санкт-Петербург
- 22 Тематический парк «Остров Мечты», Москва
- 23 SPA & Relax Sultan Hamam в отеле Double Tree by Hilton, Тюмень
- 24 Завод «Газпром нефтехим Салават», Салават
- 25 Атомный ледокол «Арктика», Санкт-Петербург
- 26 Фармацевтический завод «Активный компонент», Пушкин
- 27 Набережная Исмаила Гаспринского (река Салгир), Симферополь

28

ЭКСПОРТ. КАЗАХСТАН

- 30 Talan Towers, Нур-Султан, Казахстан
- 34 Remizovka Private Residences, Алматы, Казахстан
- 36 ЖК Atria, Алматы, Казахстан
- 40 ЖК Riviera, Алматы, Казахстан
- 42 Особенный квартал Legenda, Алматы, Казахстан

46

СОБЫТИЯ

- 46 Марко Сквинси — вице-президент Federchimica
- 47 День плиточника в Новосибирске

48

СПОРТ

- 48 Чемпионат мира UCI по шоссейным гонкам: MAPEI разжигает «старое пламя»

52

ВОПРОС — ОТВЕТ

- 52 На сколько важны правильная подготовка основания и выбор клея при укладке напольных покрытий?

30



6



10



14



54

ПРОДУКТЫ

- 54 Ultraplan Renovation
- 56 6 продуктов в центре внимания

60

СОТРУДНИКИ

- 60 Юбилей с MAPEI



Директор по маркетингу MAPEI в России и СНГ: Александр Иванов

Редакторы: Нелли Лебедева, Диляра Галеева

Фотографии: АО «МАПЕИ», Shutterstock.com, Depositphotos.com

Издано: АО «МАПЕИ», 115114, Москва, Дербеневская наб., 7, к.4, эт. 3

+7 495 258 5520, info@mapei.ru

mapei.ru



БЛАГОТВОРИТЕЛЬНАЯ ИНИЦИАТИВА

Уходящий год выдался непростым и дал понять, насколько хрупким может быть наш мир и как важны для нас и помощь, и поддержка.

Поэтому мы решили продолжить нашу славную традицию и вновь направить все средства, предусмотренные на корпоративные подарки, в Русфонд — на программу «Благотворительность вместо сувениров», которая спасает жизни тяжелобольных детей, нуждающихся в дорогостоящем лечении:

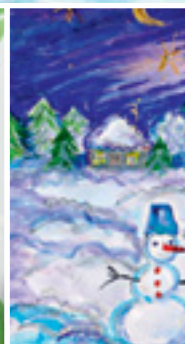
Настя Силина, 15 лет, (г. Москва), апластическая анемия, ревматоидный артрит, оплачено лечение;

Тема Быченков, 15 лет, (г. Санкт-Петербург), злокачественная опухоль — лимфобластная лимфома средостения, оплачено лечение.

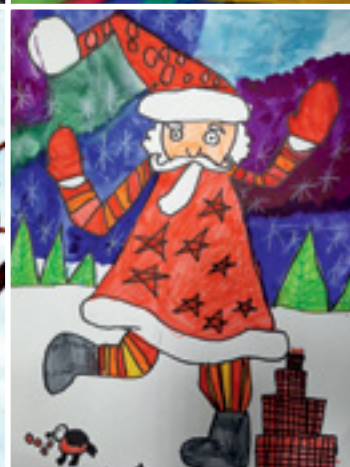
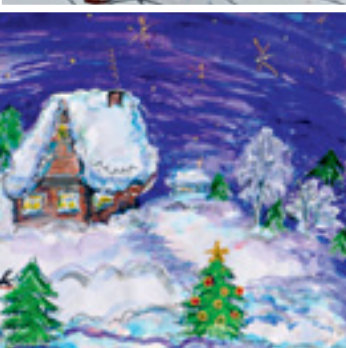


Мы верим, что этот вклад поможет улучшить жизнь тяжелобольных детей и они тоже смогут встретить Новый год в кругу близких и семьи, порадоваться снегу, елке и подаркам. Уверены, что вы благожелательно воспримете наш поступок, и, возможно, захотите присоединиться к этой инициативе.

Русфонд (Российский фонд помощи) — один из крупнейших благотворительных фондов России. Создан в 1996 году как благотворительная программа Издательского дома «Коммерсантъ» для оказания помощи авторам отчаянных писем в газету «Коммерсантъ». Миссия фонда — помощь тяжелобольным детям, содействие развитию гражданского общества, внедрению высоких медицинских технологий. За 24 года Русфонд создал уникальную модель адресного журналистского фандрайзинга. Вся информация о деятельности фонда и пожертвованиях размещена на сайте: rusfond.ru



ХОТИМ СКАЗАТЬ «СПАСИБО» ВСЕМ ДЕТЯМ, КОТОРЫЕ ПОДГОТОВИЛИ ЭТИ ОЧАРОВАТЕЛЬНЫЕ НОВОГОДНИЕ ОТКРЫТКИ! ЖЕЛАЕМ ВАМ ЗДОРОВЬЯ, ЯРКИХ И РАДОСТНЫХ СОБЫТИЙ В НАСТУПАЮЩЕМ ГОДУ!



Арина Шестакова, 17 лет | Лиза Жукова, 13 лет | София Лозовик, 11 лет | Настя Денисова, 12 лет | Дарья Тимофеева, 11 лет | Арина Нюхтилина, 11 лет | Аня Белякова, 8 лет | Варя Зацепина, 6 лет | София Деба, 7 лет | Марина Добрян, 7 лет | Лиза Жукова, 13 лет | Лиза Ильичук, 7 лет | Лев Мозгавин, 7 лет | Алиса Мехонцева, 8 лет | Макар Овсянников, 4 года | Ариша Овсянникова, 6 лет | Дарина Осина, 7 лет | Алена Панишко, 7 лет | Лина Шевченко, 12 лет

REFERENCE GRAND PRIX 2020

НА ПРОТЯЖЕНИИ 19 ЛЕТ MAPEI ПРОВОДИТ МЕЖДУНАРОДНЫЙ КОНКУРС НА ЗВАНИЕ ЛУЧШИХ СТРОИТЕЛЬНЫХ ОБЪЕКТОВ В МИРЕ — REFERENCE GRAND PRIX. ВВИДУ СЛОЖИВШИХСЯ ОГРАНИЧЕНИЙ ИЗ-ЗА ПАНДЕМИИ COVID-19, В ЭТОМ ГОДУ КОНКУРС ПРИШЛОСЬ ПЕРЕВЕСТИ В ОНЛАЙН-ФОРМАТ.

Россия традиционно принимает участие в данном конкурсе, отправляя объекты, при создании которых учитывались последние тенденции в области строительства, архитектуры и дизайна, а также были применены энергоэффективные и высококачественные материалы и решения. При выборе победителей, и, следовательно, во время технической оценки объектов экспертным жюри учитываются несколько параметров: масштабность, техническая оснащенность, площадь примененных материалов и сфера эксплуатации.



XIX INTERNATIONAL
REFERENCE
GRAND PRIX

**2020 BEST PROJECTS
AWARD**

ПОБЕДИТЕЛИ REFERENCE GRAND PRIX ПРОШЛЫХ ЛЕТ

2015



Номинация «Спортивные комплексы»
**Дворец водных видов спорта,
Казань**

2015



Номинация «Спортивные комплексы»
**Аквапарк Moscow beach,
Краснодарский край**

2015



Номинация «Укладка плитки»
Детский мир на Лубянке, Москва

2016



Номинация «Коммерческая недвижимость»
ТЦ «Ривьера», Москва

2017



Номинация «Бассейны и водные сооружения»
**Дельфинарий «Дельфиния»,
Новосибирск**

2018



Номинация «Инфраструктура»
**Терминал T2, аэропорт Домодедово,
Москва**

2018



Номинация «Спортивные комплексы»
**Казань Арена,
Казань**

2018



Номинация «Спортивные комплексы»
**Мордовия Арена,
Саранск**

2018



Номинация «Спортивные комплексы»
**Нижний Новгород,
Нижний Новгород**

2018



Номинация «Спортивные комплексы»
**Ростов Арена,
Ростов-на-Дону**

2018



Номинация «Спортивные комплексы»
**Самара Арена,
Самара**

2018



Номинация «Спортивные комплексы»
**Екатеринбург Арена,
Екатеринбург**

2018



Номинация «Спортивные комплексы»
**Санкт-Петербург Арена,
Санкт-Петербург**

2018



Номинация «Спортивные комплексы»
**Лужники,
Москва**

2019



Номинация «Спортивные комплексы»
**Дворец Водных видов спорта
«Лужники», Москва**

Компания МАРЕИ выражает благодарность и признательность своим партнерам, которые помогли воплотить в жизнь данные проекты. На следующих страницах этого журнала вы сможете ознакомиться с проектами, в которых принимала участие АО «МАРЕИ» в столь непростом году.

Екатеринбург Штаб-квартира «РМК»

НОВЫЙ ОФИСНЫЙ ЦЕНТР
«РУССКОЙ МЕДНОЙ КОМПАНИИ»

КОНЦЕПЦИЯ ПРОЕКТА

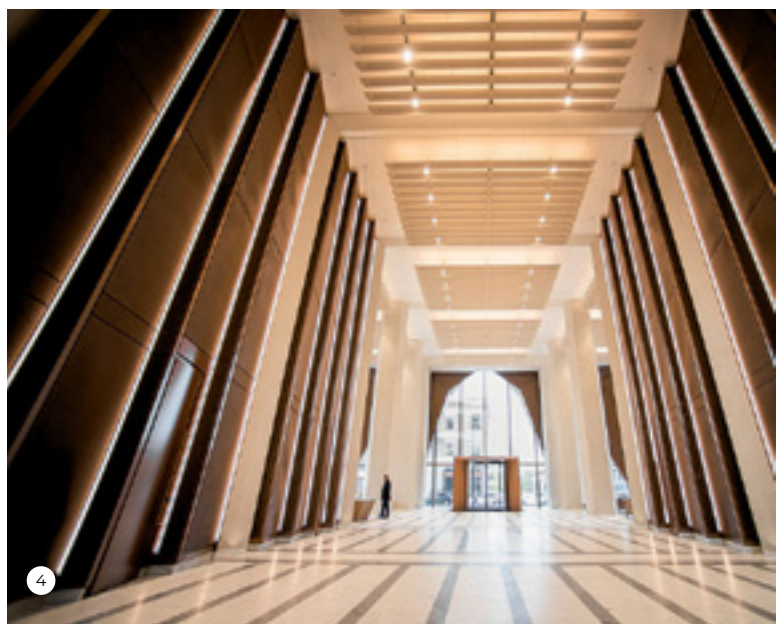
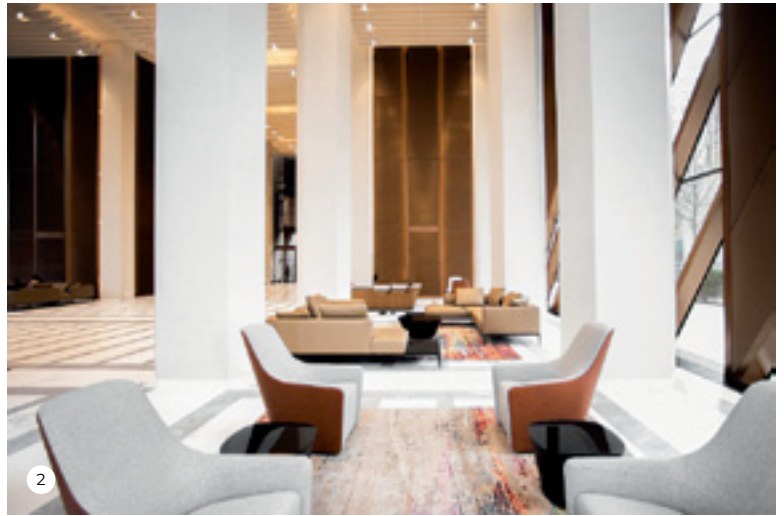
«Русская медная компания» основана в 2004 году. Сегодня «РМК» входит в число крупнейших производителей меди в России. Штаб-квартира «РМК» в Екатеринбурге была построена в 2019 году. Архитектором здания выступило бюро Нормана Фостера Foster+Partners. Проект в историческом центре города на улице Горького рядом с набережной стал первым объектом Нормана Фостера, который удалось реализовать в России. В мире архитектор широко известен своими проектами в стиле хай-тек с использованием в конструкциях характерных сетчатых оболочек. Проект штаб-квартиры в Екате-

ринбурге «РМК» презентовала еще в 2014 году. В результате был возведен 15-этажный объект, нижний блок которого занимает парадный вестибюль. Со второго по 14 этаж расположены рабочие места, на верхнем этаже — офис главы «РМК». Здесь же зона отдыха со спортзалом и бассейном, а также переговорные комнаты. Общая площадь здания — 14 тысяч квадратных метров. Внешний вид постройки ассоциируется с кристаллом меди, изнутри фасад облицован стальными нержавеющими панелями. В здании не использовали отделочных материалов — ни краски, ни штукатурки. Интерьеры штаб-квартиры вы-

1. Фасад новой штаб-квартиры «РМК»
- 2-3. Внутреннее убранство офисных помещений
4. Главный вестибюль

Задача, поставленная заказчиком

Предложить решения для укладки натурального мрамора и керамогранита внутри помещения площадью 2000 м² и брусчатки на благоустройство территории площадью 3000 м².



полнены в стиле минимализма. Все сделано таким образом, чтобы работники здесь чувствовали себя как дома. Само здание технологически умное. Проектам Foster+Partners свойственны масштабные открытые пространства, обилие стекла, металла и многофункциональность. При этом в них всегда много внимания уделяется удобству и деталям. Офисное пространство в каждом модуле «Медного дома» развёрнуто вертикально, то есть популярного формата open space здесь не предусмотрено. В целом получилось комфортное, функционально выверенное пространство с максимальным обзором по периметру.



1

ULTRALITE S1

Однокомпонентный эластичный облегченный цементный клей с высокими эксплуатационными свойствами класса C2TE S1 для укладки керамической плитки, натурального камня и тонкого керамогранита.

ПОДРОБНЕЕ:



РЕШЕНИЯ MAPEI ДЛЯ ПРОЕКТА

Для выравнивания входных групп на объекте требовалось предложить быстросохнущую стяжку, чтобы уложиться в установленные заказчиком сроки. Идеальным решением стал состав **Topcem Pronto** — благодаря ему стяжки готовы для укладки керамической плитки уже через 24 часа и натурального камня через 2 дня. С 3 по 15 этаж в офисных помещениях компания MAPEI должна

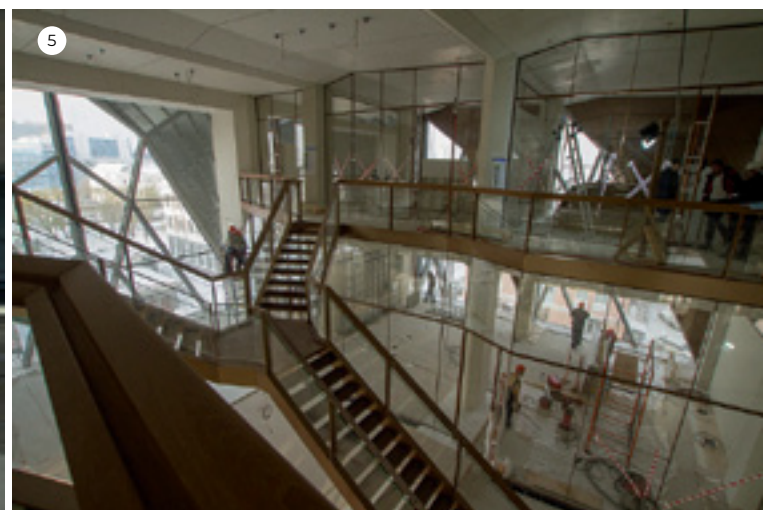
была предложить клей для укладки натурального мрамора. С этой задачей справился облегченный клей с высокими эксплуатационными свойствами **Ultralite S1**. Для монтажа мрамора на всех этажах использовали 20 тонн этого клея. Одно из преимуществ **Ultralite S1** в большом времени корректировки плит — до 45 минут, а также готовность к легким пешеходным нагрузкам уже через 24 часа. Кроме того, потребовалось 6 тонн **Ultralite S1** для укладки керамогра-

нита на лестничных маршах всех этажей с 1 по 15.

Перед укладкой плит поверхность прогрунтовали при помощи **Primer C** и в качестве подложки использовали нетканое полотно **Mapetex Vlies** для разделения слоев покрытия с целью компенсации деформаций основания. Оно имеет высокую прочность сцепления, а также очень большую площадь поверхности, которая обеспечивает оптимальную адгезию клея. Сверху произвели укладку клея **Ultralite S2**,



4



5



которого понадобилось 5 тонн. Затирку швов произвели благодаря высокоэффективному шовному заполнителю Ultracolor Plus.

Перед укладкой брусчатки на прилегающей к офисному зданию территории площадью 3000 м² необходимо было прогрунтовать поверхность. Для этой цели компания Mapei поставила на объект эпоксидную грунтовку для упрочнения и гидроизоляции цементных оснований Primer MF. Она идеально подходит для применения на

цементных основаниях с высокой остаточной влажностью. Для герметизации конструкционных и деформационных швов и эластичного склеивания материалов использовали полиуретановый герметик Mapeflex PU 45 FT. Консистенция продукта идеально подходит для быстрого нанесения, а его быстросхватывающиеся свойства позволяют быстро вводить в эксплуатацию поверхность. Для коррекции глубины деформационных швов выбрали шнур круглого сечения Mapefoam.

После укладки брусчатки швы заполнили при помощи специальной смеси Mapestone PFS 2, которая обеспечивает высокую прочность при сжатии и морозостойкость, в том числе устойчива к противогололедным солям, что особенно актуально в российских климатических условиях.

1. Фасад здания выполнен в стиле хай-тек
2-3. Процесс возведения 15-этажного нового здания
4-6. Работы по внутреннему обустройству



СПРАВОЧНАЯ ИНФОРМАЦИЯ

Штаб-квартира «РМК», г. Екатеринбург

Строительство объекта: 2018-2019 гг.

Участие Mapei в проекте: 2018-2019 гг.

Заказчик: Русская медная компания

Архитектор: бюро Foster + Partners

Дистрибьютор: ООО Red Fox

ПРОДУКТЫ Mapei

Укладка мрамора и керамогранита внутри помещений: Topcem Pronto, Ultralite S1, Primer G, Mapeutex Vlies, Ultracolor Plus, Ultralite S2

Укладка брусчатки: Primer MF, Mapeflex PU 45 FT, Mapestone PFS 2, Mapefoam

Полная информация доступна на mapei.com и mapei.ru



Москва

СБЕРБАНК-СИТИ

СТРОИТЕЛЬСТВО ДЕЛОВОГО
КЛАСТЕРА, КОТОРЫЙ ОБЪЕДИНЯЕТ
СТРУКТУРЫ КОМПАНИИ В ЕДИНУЮ
ЭКОСИСТЕМУ



КОНЦЕПЦИЯ ПРОЕКТА

Сбербанк-Сити — это масштабный деловой кластер в Москве, который объединяет структуры компании в единую экосистему. На сегодняшний день введено в эксплуатацию здание площадью 61 652 м² — новая штаб-квартира банка. Реализация проекта, включая оборудование фасадов и подземного четырехуровневого паркинга на 500 машиномест, заняла всего 16 месяцев. Комплекс базируется на реконструкции ранее возведенного ад-

министративного здания. Команда архитекторов из Швейцарии и России разработала сложный план полного переоборудования здания с параллельным внедрением новых функций и изменением конструктивных решений, что позволило превратить его в современный уникальный офисный комплекс.

Главной отличительной особенностью проекта стал семиэтажный остекленный атриум с двумя крупнейшими в Москве фито-стенами

Задача, поставленная заказчиком

Комплексное предложение ремонтных составов для усиления железобетонных конструкций и наращивания несущих стен. Также требовалось подобрать высококачественные подливочные смеси для монтажа фасадных систем.

высотой более 20 метров, полностью покрытых живыми растениями. Атриум стал центральным ядром всего здания — это и место неформального общения, и собраний, и зона отдыха. В атриуме расположена уникальная подвесная переговорная, растянутая на тросах и соединенная с основными помещениями на уровне шестого этажа стеклянным мостиком. Благодаря умному зонированию пространства архитекторам удалось разместить рабочие места не только вдоль внешнего фасада здания, но и по внутреннему контуру с видом на озелененный атриум. Модульные конструкции офисной зоны предоставили возможность выбирать рабочие сценарии и свободно масштабировать зоны для команд. Каждой из них предоставлен весь спектр средств для эффективной работы, несколько типов переговорных и зон отдыха. Важно и то, что у любого человека получится с легкостью ориентироваться в большом и нестандартном пространстве здания. Этому помогает умная система интуитивной навигации. Так, каждому этажу присвоены свои «настроение» и «тема», отраженные также в цвете. Сейчас Сбербанк вводит в эксплуатацию еще два сооружения в рамках развития кластера, также параллельно ведутся работы по разработке объекта, который объединит между собой выход из метро и офисные корпуса.



РЕШЕНИЯ МАРЕИ ДЛЯ ПРОЕКТА

Материалы МАРЕИ применялись на начальных стадиях строительства. В ходе реконструкции административного здания потребовалось подобрать ремонтные составы для усиления существующих железобетонных конструкций и нарастить несущие стены и опоры. Поскольку глубина и характер повреждений требовали применение высоко-текучих составов, был использован

быстротвердеющий ремонтный состав с компенсированной усадкой **Mapegrout Hi-Flow**. При смешивании с водой образует нерасслаивающуюся бетонную смесь с высокой текучестью, что позволяет применять её методом заливки в опалубку. В затвердевшем состоянии становится высокопрочным, устойчивым к истиранию и нагрузкам материалом, обладающим высокими показателями по водонепроницаемости и морозостойкости.

Лифтовые холлы также нуждались в проведении оперативного ремонта и восстановления пролётных строений. Для этих целей применялся **Mapegrout Hi-Flow** с более крупным размером заполнителя — 10 мм. После отверждения материал обладает высокой прочностью на сжатие и изгиб и устойчивостью к истиранию из-за трения или ударных нагрузок. Для восстановления бетонных поверхностей был использован



СПРАВОЧНАЯ ИНФОРМАЦИЯ

Сбербанк-Сити, г. Москва

Строительство объекта: 2019-2020 гг.

Участие МАРЕИ в проекте: 2019-2020 гг.

Заказчик: ПАО «Сбербанк»

Генподрядчик: компания СБД

Архитектор: архитектурное бюро Evolution Design и T+T Architects

Дистрибьютор: ТД «Альбия»

ПРОДУКТЫ МАРЕИ

Усиление несущих железобетонных конструкций и монтаж фасадных систем: Mapefill, Mapegrout Hi-Flow, Mapegrout Thixotropic, Monofinish

Полная информация доступна на marei.com и marei.ru



быстротвердеющий ремонтный состав **MapegROUT Thixotropic**. Он является высокопрочным, устойчивым к истиранию, обладает высокой адгезией к стали и бетону, что отвечало требованиям заказчика к материалам на объекте. В качестве выравнивающего состава для чистовой отделки был предложен **Monofinish**. Монтаж фасадных систем осуществлялся подливочным составом **Mapectill**. Благодаря наличию в составе расширяющихся добавок материал является безусадочным: в нем отсутствует процесс усадки как в пластичной, так и в последу-

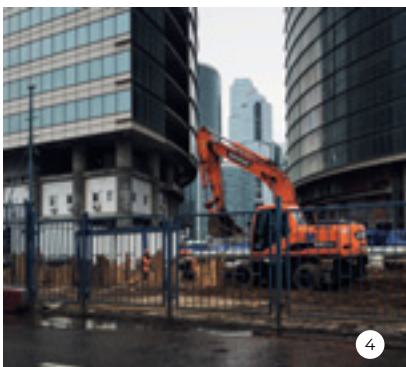
ющей фазе твердения. В затвердевшем состоянии представляет собой высокопрочный материал, обладающий высокой адгезией к стали и бетону.

1. Крупнейшая в Москве фитостена высотой более 20 метров
2. Проект будущего делового кластера Сбербанк-Сити
3. Модульное зонирование офисного пространства
4. Работы по благоустройству фасадных систем
5. Фасад обновленного офисного центра

MAPEFILL

Безусадочная быстротвердеющая бетонная смесь наливного типа, предназначенная для высокоточной фиксации выставленного оборудования, колонн, омоноличивания стыков железобетонных конструкций. Максимальная фракция заполнителя 3 мм. Толщина заливки от 20 до 60 мм.

ПОДРОБНЕЕ:





Тверь

ТВЕРСКОЕ СУВОРОВСКОЕ ВОЕННОЕ УЧИЛИЩЕ

КОНЦЕПЦИЯ ПРОЕКТА

Тверское суворовское военное училище является старейшим из всех суворовских училищ России. В 2018 году учебное заведение отметило 75-летие. Всего за годы существования училища обучение в нём прошли свыше 15 тысяч ребят. Более 70 выпускников впоследствии стали генералами, двое удостоены звания Героя Советского Союза, шестеро — Героя России, один — звания Героя Социалистического труда.

Ранее учебное заведение располагалось в зданиях, построенных в 1940-е годы и требующих ремонта.





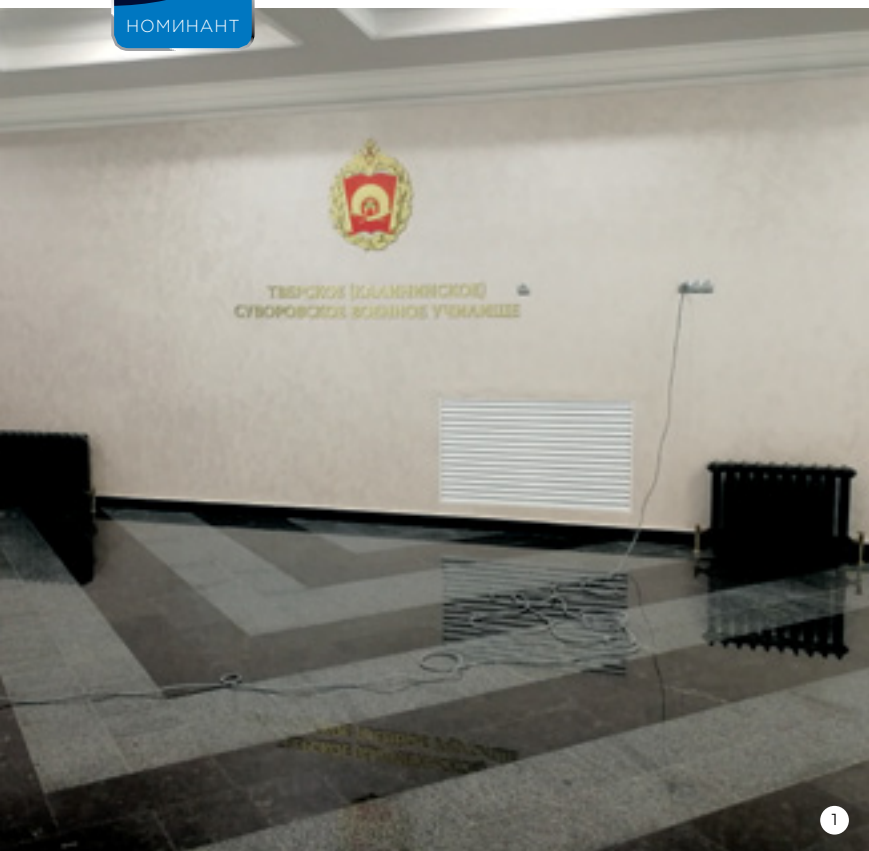
Задача, поставленная заказчиком

Комплексное предложение быстрохватывающихся экологичных материалов для подготовки основания с последующей укладкой финишного ПВХ-покрытия в сжатые сроки на площади 24 600 м².

Решение о строительстве новых корпусов было принято по итогам встречи Губернатора Тверской области и заместителя Министра обороны РФ летом 2018 года. Первый камень на месте будущего учебного комплекса был заложен 21 февраля 2019 года.

Проект предполагал возведение трехэтажного главного учебного корпуса, двух четырехэтажных спальных корпусов, столовой с переходом к главному корпусу, медпункта, площади для торжественных построений, отдельного плаца, спортивного комплекса с

бассейном и ледовым катком. При этом проектировщики постарались сохранить в новом здании архитектурные элементы старого корпуса с классическими фасадами со штукатурным декором и лаконичным цветовым решением. Работы на объекте шли с опережением графика, строители практически работали в круглосуточном режиме. На сегодняшний день построены главный учебный корпус на 560 учебных мест, здания столовой и спального корпуса. В новые корпуса учреждение переехало уже в этом учебном году.



**РЕШЕНИЯ MAPEI
ДЛЯ ПРОЕКТА**

Для укладки линолеума внутри помещений учебного корпуса, казарм, медицинского блока, столовой и спортивного зала компания MAPEI предложила клей Ultrabond Eco VS90 Plus. Для подготовительного этапа были использованы вододисперсионная грунтовка на основе синтетической смолы Primer G и самовы-

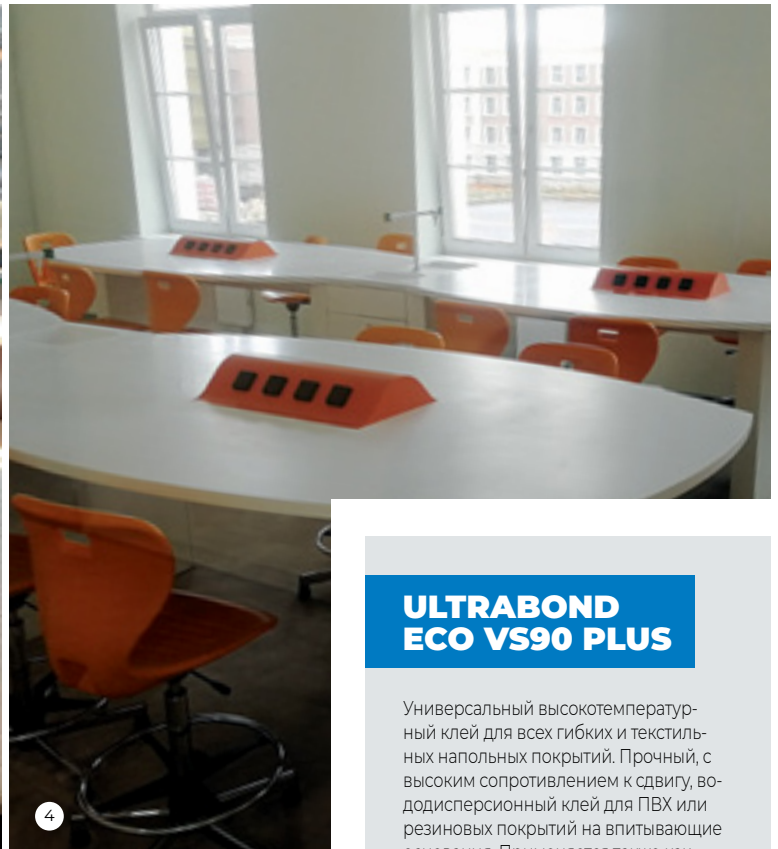
равнивающий состав Ultraplan Eco 20.

Основной задачей MAPEI перед укладкой натурального линолеума была качественная подготовка основания, которое имело много трещин. Для этих целей использовали быстротвердеющий тиксотропный армированный фиброй ремонтный состав класса R4 Mapegrout Fast-Set R4. Время полного схватывания

составляет всего 30 минут, что значительно ускорило сроки дальнейших этапов работ. В затвердевшем состоянии материал становится высокопрочным, устойчивым к истиранию и карбонизации, обладает отличной адгезией к бетону.

В качестве грунта применялась негорючая грунтовка Primer G. Для выравнивания основания использовали быстросхватыва-





ULTRABOND ECO VS90 PLUS

Универсальный высокотемпературный клей для всех гибких и текстильных напольных покрытий. Прочный, с высоким сопротивлением к сдвигу, вододисперсионный клей для ПВХ или резиновых покрытий на впитывающие основания. Применяется также как универсальный клей для всех гибких и текстильных напольных покрытий.

ПОДРОБНЕЕ:



ющуюся самовыравнивающуюся смесь Ultraplan Eco 20, которая отличается очень низким содержанием высоколетучих органических соединений, что особенно важно для безопасности будущих учащихся.

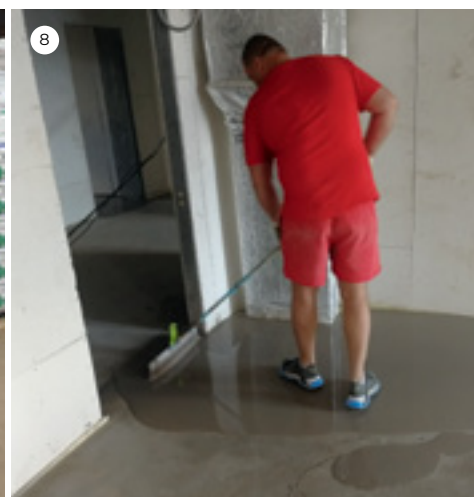
Идеальным решением для укладки ПВХ-покрытия стал прочный вододисперсионный клей Ultrabond Eco VS90 Plus, который предотвращает расхождение швов, не огне-

опасен и совершенно безвреден для укладчиков и при дальнейшей эксплуатации благодаря очень низкой эмиссии летучих органических соединений.

1-4. Итоговый результат

5. Строительство нового корпуса военного училища

6-8. Процесс укладки ПВХ-покрытия



СПРАВОЧНАЯ ИНФОРМАЦИЯ

Военное суворовское училище, г. Тверь

Строительство объекта: 2019-2020 гг.

Участие Mapei в проекте: 2019-2020 гг.

Заказчик: Министерство обороны РФ

Главный архитектор: ФГУП «Главное военно-строительное управление»

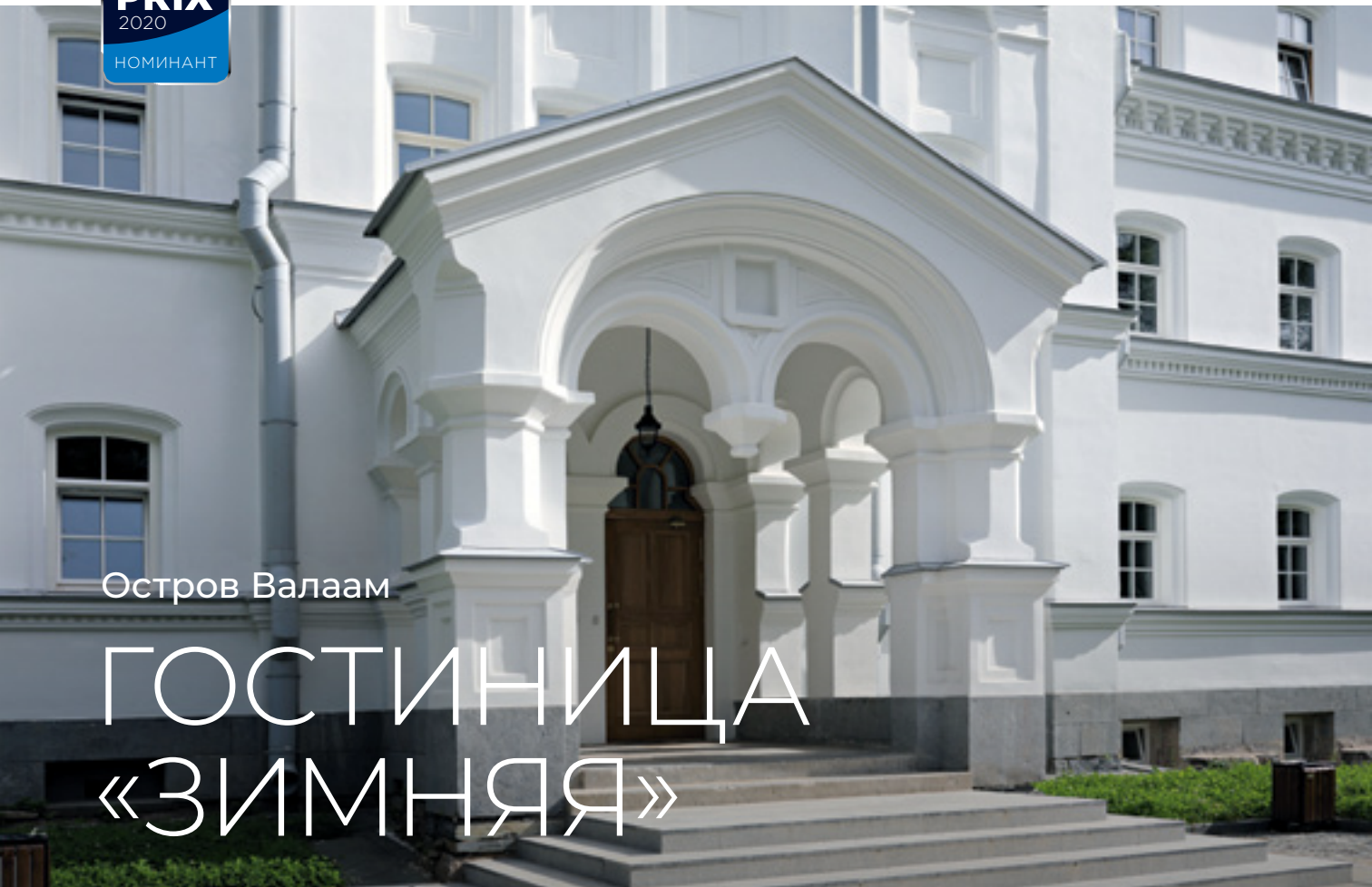
Подрядчик: ФГУП «Главное военно-строительное управление»

Дистрибьютор: СК «Гермес»

ПРОДУКТЫ Mapei

Укладка ПВХ-покрытия: Mapeigrout Fast-Set R4, Primer G, Ultraplan Eco 20, Ultrabond Eco VS90 Plus

Полная информация доступна на mapei.com и mapei.ru



Остров Валаам

ГОСТИНИЦА «ЗИМНЯЯ»

КОНЦЕПЦИЯ ПРОЕКТА

Гостиница «Зимняя» располагается на острове Валаам в северной части Ладожского озера, самого большого в составе Валаамского архипелага. Это популярное туристическое направление в России — ежегодно Валаам посещает около 100 тысяч паломников и туристов, а монастырские гостиницы одновременно могут вместить около 200 человек.

Гостиница, признанная объектом культурного наследия федерального значения, расположена в центральной усадьбе в непосредственной близости от Валаамского Спасо-Преображенского монастыря. От Знаменской часовни аллея ведет к Зимней гостинице, построенной по проекту архитектора А.М. Горностаева в 1854 году. К двухэтажной гостинице в 1874 году пристроили два флигеля, а в

конце XIX века — третий этаж, где позднее размещалась школа Академии художеств. Окончательное формирование облика здания завершилось в 1900 году.

Задача, поставленная заказчиком

Капитальное восстановление и реставрация гостиницы после пожара, включая выравнивание стен в номерном фонде, укладку полусухой стяжки в местах общего пользования, приклеивание утеплителя, гидроизоляцию и укладку керамической плитки и керамогранита в душевых и МОП.



1 мая 2016 года в гостинице начался пожар. Из-за огня и воды был нанесен сильный ущерб: произошло частичное обрушение кровли на площади более 1000 м², рухнули перекрытия, пострадало несколько этажей, в том числе мансарда центрального корпуса и южной части здания. Полностью разрушены инженерные коммуникации.

Проектом предусмотрена реставрация и приспособление здания «Зимней» гостиницы общей площадью 9314,41 м² под современное использование. Пятиэтажное здание гостиницы, включая цокольный и мансардный этажи с техническим подпольем, перепланировано, однако историческая структура сохранена.

Кроме того, проведены ремонтно-восстановительные работы и гидроизоляция фундаментов. Старые лестницы, наружные крыльца с лестницами и козырьками демонтировали, вместо них установили новые. В здании заменили кровлю, оконные и дверные бло-

ки, выполнили внутреннюю отделку и установили лифты. Те же работы, кроме установки лифтов, проведены и в процессе реставрации здания женской трапезной общей площадью 1430,31 м².

Благоустроена и территория комплекса гостиницы: здесь расширили мощеную площадку у главного входа, восстановили утраченные диагональные дорожки, обустроили дворовую территорию. По окончании реставрации в здании откроются гостиница, Духовно-просветительный центр, а также музей Валаамского монастыря. В женской трапезной будет работать кафе.

РЕШЕНИЯ MAPEI ДЛЯ ПРОЕКТА

Для приклеивания и выравнивания теплоизоляционных панелей использовали цементный состав **Mapetherm AR2**. Благодаря повышенной тиксотропности он может наноситься на вертикальные поверхности без риска оползания изоляционных панелей. Укладку керамогранита и натурального камня во входной группе произвели при помощи эластичного клея с увеличенным открытым временем класса **C2TE S1 Keraflex Maxi S1**.

Для выравнивания существующей штукатурки в номерах гостиницы использовали состав **Nivoplan Plus**, а укладку полусухой быстросохнущей стяжки в МОП выполнили благодаря **Topcem Pronto**.

Высокоэффективную гидроизоляцию в душевых номерного фонда обеспечил двухкомпонентный эластичный состав **Mapelastatic**, который подходит для местности с суровыми климатическими условиями, в прибрежных зонах с

высоким содержанием солей в атмосфере. Армирование гидроизолирующего состава выполнили при помощи щелочестойкой стекловолоконной сетки **Mapenet 150**. Гидроизоляцию углов произвели благодаря прорезиненной ленте **Mapeband**. Далее положили керамическую плитку в душевых при помощи клея класса **C1T Kerabond T-R**, а деформационные швы обработали стопроцентным силиконовым герметиком стойким к плесени **Mapesil AC**.

MAPETHERM AR2

Однокомпонентный цементный состав для приклеивания теплоизоляционных панелей и создания армированного базового штукатурного и выравнивающего слоя. Предназначен для приклеивания всех типов теплоизоляционных панелей (вспененный/экструдированный полистирол, минеральная вата, пробка и т.д.) на штукатурку, кирпичную кладку, бетонную стену или потолок. Обладает низкой вязкостью и, следовательно, хорошей удобоукладываемостью, а также отличной адгезией ко всем материалам, обычно используемым в строительстве.

ПОДРОБНЕЕ:



СПРАВОЧНАЯ ИНФОРМАЦИЯ

Гостиница Зимняя, остров Валаам

Ремонт объекта: 2018-2020 гг.

Участие MAPEI в проекте: 2019-2020 гг.

Архитектор: Горностаев А.И.

Подрядчик: ООО «ВАКАНТ ТЕХНОЛОГИИ»

Дистрибьютор: ООО «Система»

ПРОДУКТЫ MAPEI

Капитальное восстановление и реставрация гостиницы после пожара: Topcem Pronto, Nivoplan Plus, Mapelastatic, Mapenet 150, Mapeband, Mapetherm AR2, Kerabond T-R, Mapesil AC, Keraflex Maxi S1

Полная информация доступна на mapei.com и mapei.ru





Главный храм Вооруженных сил РФ ОДИНЦОВО, МОСКОВСКАЯ ОБЛАСТЬ

Это один из высочайших православных храмов России и мира — высота вместе с крестом составляет 95 метров. Все габариты храма символичны и отсылают к важнейшим цифрам, связанным с историей Великой Отечественной войны, историей России и Вооружённых Сил России. Диаметр барабана главного купола составляет 19,45 метров. 1945 год — окончание Великой Отечественной войны. Высота звонницы составляет 75 метров. В 2020 году исполнилось 75 лет со дня окончания Великой Отечественной войны. Высота малого купола составляет 14,18 метров. 1418 дней и ночей длились боевые действия в

Великой Отечественной войне. Основной комплекс работ был связан с укладкой мозаичных панно. Для этих целей компания MAPEI предложила Kerabond T-R. При подготовки клеевого состава была добавлена латексная добавка Isolastic, благодаря которой достигается улучшение характеристик клея: хорошее сцепление со всеми основаниями, а также эластичность и герметичность после схватывания, что требовалось по проекту. Также необходимо было подобрать состав для усиления свода внутренних стен храма. Для этих целей эксперты компании предложили Mapegrout 430.

СПРАВОЧНАЯ ИНФОРМАЦИЯ

Храм Воскресения Христова, Московская область
Строительство объекта:
2018-2020 гг.

Участие MAPEI в проекте:

2019-2020 гг.
Заказчик: Министерство обороны РФ
Архитектор:
Леонид Калинин
Дистрибьютор:
Леруа Мерлен

ПРОДУКТЫ MAPEI

Укладка мозаики:
Kerabond T-R, Isolastic
Усиление свода:
Mapegrout 430

Полная информация доступна на mapei.com и mapei.ru



ЖК One Trinity Place САНКТ-ПЕТЕРБУРГ

Элитный жилой комплекс One Trinity Place в сердце Петроградского района Санкт-Петербурга — это комфорт идеального жилья и преимущества 5-звездочного отеля. Блистательный образец передовой европейской архитектуры, созданный всемирно известным британским архитектурным бюро Squire & Partners и воплощающий новый стандарт жизни XXI века в мегаполисе.

Комплекс работ на территории мест общего пользования заключался в предложении высококачественного клея для мраморных плит, который имеет очень короткое время схватывания и быстрый

пуск в эксплуатацию. Для этих целей идеально подошел клей Granirapid. Облицованные с его помощью полы готовы к эксплуатации уже через 3 часа, а полное схватывание происходит через 24 часа. Кроме того, Granirapid способен справиться с постоянными пешеходными нагрузками благодаря своим механическим свойствам — продукт устойчив к ударам, вибрации, перепадам температуры и старению. После укладки мраморных плит произвели затирку швов с помощью Ultracolor Plus.



СПРАВОЧНАЯ ИНФОРМАЦИЯ

ЖК One Trinity Place,
Санкт-Петербург

Строительство объекта:
2017-2019 гг.

Участие MAPEI в проекте:
2018-2019 гг.

Заказчик:

ООО «Цветение сливы»

Подрядчик:

ANT YAPY Sanayi ve Tidjaret

Архитектор:

SQUIRE&PARTNERS

Дистрибьютор:

ООО «Система»

МАТЕРИАЛЫ MAPEI

Укладка мраморных плит,
Granirapid, Ultracolor Plus,
Kerabond T-R

Полная информация
доступна на mapei.com
и mapei.ru



Тематический парк «Остров Мечты» МОСКВА

Остров Мечты — крупнейший крытый тематический парк развлечений в Европе, включающий в себя торгово-развлекательный комплекс и ландшафтный парк с набережной. Главный фасад «Острова мечты» стилизован под сказочный замок с башнями и витражами. Высота центральной башни — 75 метров.

Ввиду того, что аттракционы — это объекты повышенной зоны ответственности, по проекту требовалось подобрать подливочные составы, которые устойчивы к трению, воздействию динамических

и статических нагрузок. Для этих целей были использованы составы Mapefill и Mapefill 10.

В качестве армирующего состава для приклеивания теплоизоляционных панелей был предложен цементный состав Mapetherm AR2 с использованием сетки из стекловолокна Mapenet 150.

Около 300 тонн Kerabond T-R потребовалось для укладки керамического гранита в зонах большого скопления людей. Материал отверждается практически без усадки, после схватывания становится очень прочным.

СПРАВОЧНАЯ ИНФОРМАЦИЯ

Тематический парк «Остров Мечты», Москва

Строительство объекта: 2018-2020 гг.

Участие МАРЕИ в проекте: 2019-2020 гг.

Заказчик: Группа компаний «РЕГИОНЫ»

Подрядчик:

Ренейссанс Констракшн

Архитектор: Cunningham Architects, Chapman Taylor

Дистрибьютор:

ТД «Альбия»

ПРОДУКТЫ МАРЕИ

Утепление фасада:
Mapetherm AR2,
Mapenet 150

Укладка керамического

гранита: Kerabond T-R,
Ultracolor Plus, Mapelastic,
Mabepand

Монтаж аттракционов:
Mapefill, Mapefill 10

Полная информация
доступна на marei.com
и marei.ru



SPA & Relax Sultan Hamam в отеле Double Tree by Hilton

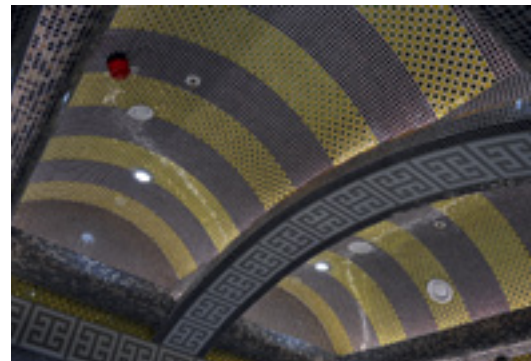
ТЮМЕНЬ

В 2018 году в отеле началось строительство зоны спа. На территории располагаются финская сауна, римская и турецкая бани, хамам, большой бассейн, а также лаунж зоны. Заказчик остановил свой выбор на материалах MAPEI, так как уже имел успешный опыт сотрудничества с нами — в 2016 году при реконструкции отеля Double Tree by Hilton в санузлах номерного фонда применялись наши решения.

Для подготовки и выравнивания основания в чаше бассейна применяли Topcem Pronto и Nivoplan Plus, улучшенный синтетическим каучуком Planicrete. Основной задачей проекта была подборка качествен-

ной долговечной гидроизоляции для влажных зон. Для этой цели было поставлено 30 комплектов гидроизоляционного состава Mapelastic, обладающего высокой прочностью сцепления и обеспечивающего повышенную защиту основания.

Для укладки мозаики заказчик сделал выбор в пользу облегченного клея Ultralite S1 — он отлично подходит для укладки поверхностей Topcem Pronto и гидроизоляционных мембран Mapelastic. Затирку швов произвели при помощи Ultracolor Plus, который отличается технологиями DropEffect® и BioBlock®, что особенно актуально в бассейне.



СПРАВочная ИНформация

**SPA & Relax Sultan Hamam
в отеле Double Tree by Hilton,
Тюмень**

Строительство объекта:
2018-2019 гг.

Участие MAPEI в проекте:
2018 г.

Заказчик: Double Tree by Hilton
Подрядчик: ООО «Itex»
Дистрибьютор: ООО «Devva»

ПРОДУКТЫ MAPEI

Строительство бассейна:
Topcem Pronto, Nivoplan Plus,
Planicrete, Mapelastic, Ultralite S1,
Ultracolor Plus, Kerapoxy,
Kerapoxy Cleaner, Keranet

Облицовка хаммамов и общих зон: Topcem Pronto, Nivoplan Plus, Planicrete, Mapelastic, Ultralite S1, Ultracolor Plus

Полная информация доступна на mapei.com и mapei.ru



Завод «Газпром нефтехим Салават» САЛАВАТ

ООО «Газпром нефтехим Салават» запустил в промышленную эксплуатацию завод по производству акриловой кислоты и бутилакрилата мощностью в 80 тыс. тонн в год. Запуск позволил полностью заместить импорт бутилакрилата и удовлетворить перспективную потребность в нем отечественной химической промышленности. Перед устройством кислотоупорного покрытия необходимо было выполнить вторичную защиту поверхностей фундамента под оборудованием. Выравнивание поверхностей произвели цементно-песчаной смесью, усиленной при помощи латексной добавки Planicrete, улучшающей механи-

ческие и адгезионные характеристики.

Для обеспечения высокоэффективной гидроизоляционной защиты был предложен эпоксидно-цементный тиксотропный состав для выравнивания влажных поверхностей Triblock P. А защиту бетонных поверхностей от воздействия агрессивных кислот выполнили благодаря эпоксидной краске Mapecoat I 24. После полного высыхания он становится устойчивым к агрессивному воздействию кислот, щелочей, солей, нефтепродуктов, гидрокарбонатов, растворителей. Материал устойчив к морозу и обеспечивает эстетичный внешний вид обработанных поверхностей.

СПРАВОЧНАЯ ИНФОРМАЦИЯ

Завод по производству акриловой кислоты и бутилакрилата ООО «Газпром нефтехим Салават», Салават

Строительство объекта:
2016-2019 гг.

Участие МАРЕИ в проекте:
2018-2019 гг.

Заказчик: ООО «Газпром нефтехим Салават»

Подрядчик:

Ренейссанс Констракшн

Архитектор: Mitsubishi Chemical Corporation

Дистрибьютор: «Диал»

ПРОДУКТЫ МАРЕИ

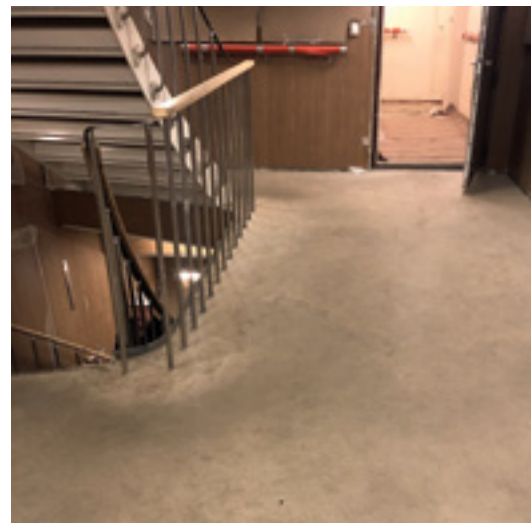
Устройство кислотоупорного покрытия железобетонных конструкций: Planicrete, Triblock P, Mapegrout Thixotropic, Mapecoat I 24



Атомный ледокол «Арктика» САНКТ-ПЕТЕРБУРГ

Уникальная двухсадовая конструкция позволяет использовать данный атомоход как в глубокой воде, так и в устьях полярных рек. Это преимущество делает судно универсальным и увеличивает географию его эксплуатации. Основной задачей перед специалистами MAPEI — выравнение палуб внутри помещений. Идеальным решением стал самовыравнивающийся быстросхватывающийся состав Ultraplan Eco — на объект поставили 12 тонн этого продукта. Материал прошел не-

обходимые испытания и отвечал всем требованиям для строительства ледоколов. Для укладки напольного покрытия применялся универсальный высокотемпературный клей Ultrabond Eco VS90 Plus. Это прочный с высоким сопротивлением к сдвигу вододисперсионный клей. Его можно использовать для помещений с высокой статической и динамической нагрузкой на пол. А для приклеивания цоколей и плитусов использовали контактный клей Adesilex VZ.



СПРАВочНАЯ ИНФОРМАЦИЯ

**Атомный ледокол
«Арктика»,**

Санкт-Петербург

Строительство объекта:
2013-2020 гг.

Участие MAPEI в проекте:
2017-2020 гг.

Заказчик:

АО «Балтийский завод»

Подрядчик:

АО «Балтийский завод»

Архитектор:

ПАО ЦКБ «Айсберг»

Дистрибьютор: «Диал»

МАТЕРИАЛЫ MAPEI

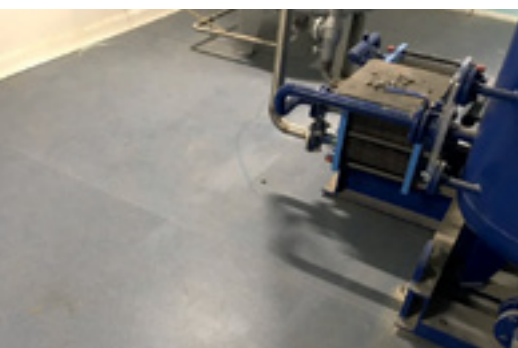
Выравнивание палуб
и укладка гибкого
напольного покрытия:

Ultraplan Eco, Ultrabond

Eco VS90 Plus, Adesilex VZ

Укладка керамической
плитки: Eco Prim Grip,
Mapelastic, Keralastic T,
Ultralite SI, Ultracolor Plus,
Mapeband

Полная информация
доступна на mapei.com
и mapei.ru



Фармацевтический завод «Активный компонент» ПУШКИН

В лабораториях и производственных помещениях, в которых расположено специализированное оборудование, включая лабораторные центрифуги, необходимо было произвести укладку специального антистатического линолеума. Задача MAPEI стояла в обеспечении защиты напольного покрытия от образования статических зарядов. Сперва выполнили выравнивание поверхности при помощи быстросхватывающегося состава с очень низкой эмиссией летучих органических соединений Ultraplan Eco 20, благодаря которому через 12 часов уже можно было производить укладку линолеума. А для

рассеивания статического напряжения в выравнивающий состав добавили токопроводящую добавку Mapelectric CP1 — это идеальное решение при строительстве для химико-фармацевтических предприятий по производству взрывоопасных и легко воспламеняемых химических веществ.

Для укладки антистатического линолеума компания MAPEI предложила контактный клей Ultrabond Eco Contact. Он особенно подходит для использования в закрытых помещениях, в частности, с интенсивными пешеходными нагрузками.

СПРАВочНАЯ ИНФОРМАЦИЯ

Фармацевтический завод
«Активный компонент»,
Пушкин
Строительство объекта:
2019-2020 гг.

Участие MAPEI в проекте:
2019-2020 гг.

Заказчик: «Активный компонент»
Архитектор: ООО «Тезис»
Дистрибьютор: BeRite
Подрядчик: Sanlainstroy

ПРОДУКТЫ MAPEI

Приклеивание антистатического линолеума в лабораториях и коридоре: Ultraplan Eco 20, Mapelectric CP1, Ultrabond Eco Contact, Mapecryl Eco

Укладка керамической плитки: Mapekley Extra, Ultracolor Plus

Полная информация доступна на mapei.com и mapei.ru



Набережная Исмаила Гаспринского (река Салгир)

СИМФЕРОПОЛЬ

Вдоль крупнейшей реки Крыма — Салгира — на 7,2 километра протянулась набережная Симферополя. В 2019 году началась реконструкция, основной замысел которой заключается в следовании принципам первоначального проекта, реализованного в 1984 году.

Для восстановления защитного слоя пешеходных и автомобильных мостов, ремонта берегоукрепительных ограждающих конструкций использовали быстротвердеющие ремонтные сме-

си с компенсированной усадкой Mapegrout 430 и Mapegrout Thixotropic. Защиту арматуры на ограждающих конструкциях произвели при помощи Mapefer 1K. Вдоль русла необходимо было произвести окраску надводной зоны берегоукрепительных сооружений. Для этого компания Mapei предложила паропроницаемое защитное покрытие на акриловой основе Colorite Beton. Оно обеспечивает защиту поверхностей от разрушений, вызываемых CO₂, SO₂ и ультрафиолетом.



СПРАВОЧНАЯ ИНФОРМАЦИЯ

**Набережная Исмаила
Гаспринского (река
Салгир), Симферополь**

Строительство объекта:
2018-2020 гг.

Участие Mapei в проекте:
2019-2020 гг.

Заказчик: Правительство
Республики Крым

Архитектор: Кирилл
Бабеев

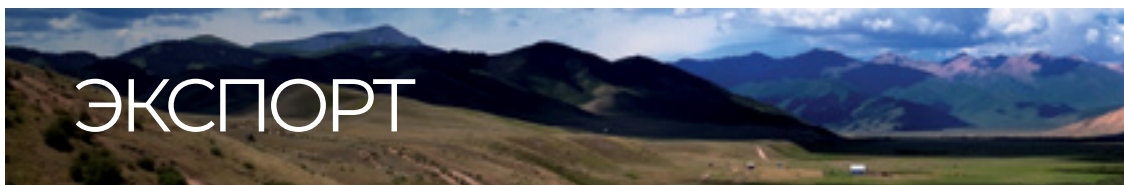
Дистрибьютор:
ООО «Декор Торг»

Подрядчик: ООО «Асгард»

ПРОДУКТЫ Mapei

Комплексные работы
по восстановлению
берегоукрепительных
сооружений вдоль русла

реки, укладка гранитных
и бетонных плит, а также
анкерное крепление
ограждений: Mapegrout
430, Mapegrout Thixotropic,
Mapefer 1K, Planiseal 88,
Keraflex Maxi S1, Mapeflex
PU 45 FT, Mapefill, Colorite
Beton, Adesilex P7, Kerapoxy
Design, Keracolor FF,
Idrostop 10



ЭКСПОРТ

Республика Казахстан, расположенная в самом сердце Евразии, появилась на геополитической карте лишь в 1991 году. Слово тюркского происхождения «казах» означает «свободный человек», а Казахстан — страна, которая исторически была населена свободолюбивыми кочевниками. Эта страна с удивительными традициями, восхитительной природой, искусным сплетением древнего и современного.

Еуразияның дәл жүрегінде орналасқан Қазақстан Республикасы геосаяси картада тек 1991 жылы пайда болды. Түркі тектес «қазақ» сөзі «еркін адам» дегенді білдіреді, ал Қазақстан - тарихи тұрғыдан еркіндік сүйгіш көшпенділер мекен еткен ел. Бұл таңғажайып дәстүрлері бар, табиғаты тамсандыратын, ежелгі мен қазіргі заманның шебер тоғысуы бар ел.



СПРАВОЧНАЯ ИНФОРМАЦИЯ

Столица: Нур-Султан

Официальные языки:

казахский — государственный;
русский — официальный в государственных организациях и органах местного самоуправления

Территория: 2 724 902 км² (9-ая в мире)

Население: 18 690 200 чел. (63-е в мире)

Плотность: 6,82 чел./км² (184-я в мире)

ВВП (ППС): 534,271 млрд долл. (41-й в мире)

ВВП на душу населения: 28 514 долл.
(53-й в мире)

АНЫҚТАМАЛЫҚ АҚПАРАТ:

Астанасы: Нұр-Сұлтан

Ресми тілдері:

қазақ — мемлекеттік;
орыс — мемлекеттік ұйымдарда және жергілікті өзін-өзі басқару органдарында ресми тіл

Аумағы: 2 724 902 км² (әлемде 9-шы)

Тұрғындар саны: 18,690,200 (Әлемде 64-ші)

Тығыздығы: 6,82 адам/км² (әлемде 184-ші)

ЖІӨ (АҚТ): \$ 534,271 млрд (әлемде 41-ші)

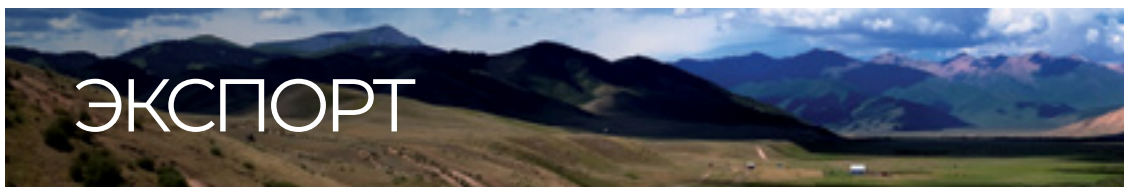
Жан басына шаққанда ЖІӨ: 28,514 доллар
(әлемде 53-ші)

КАЗАХ

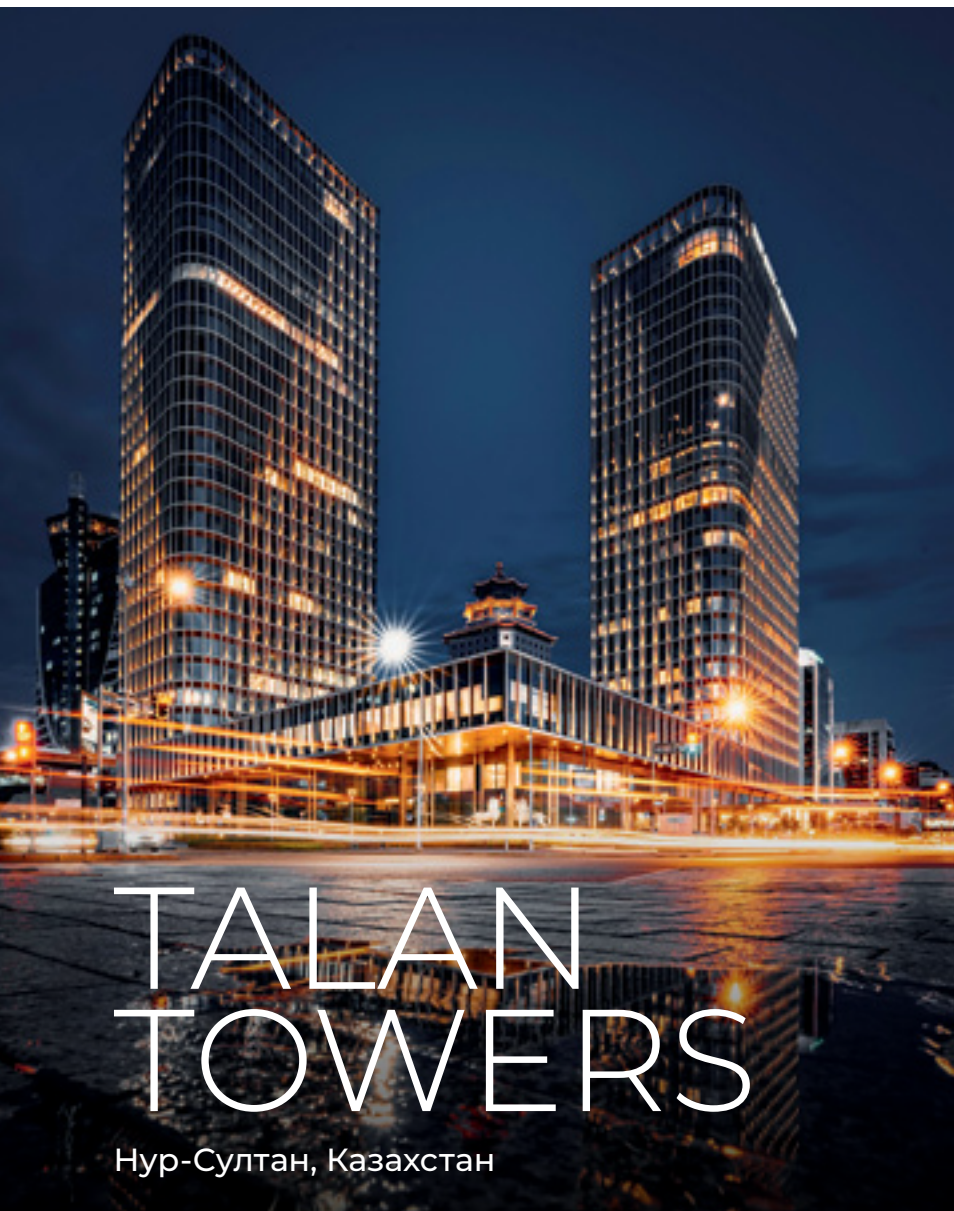


КАЗАХСТАН





ЭКСПОРТ



TALAN TOWERS

Нұр-Сұлтан, Қазақстан

Talan Towers, Нұр-Сұлтан, Қазақстан

КОНЦЕПЦИЯ ПРОЕКТА

Talan Towers — общественно-деловой комплекс, расположенный в городе Нур-Султан. Комплекс состоит из двух разноуровневых башен: 30 и 25 этажей, объединенных трехуровневой стилобатной частью, где находится торговая галерея. Общая площадь комплекса — 106 194 м².

Первая башня Talan Towers Offices используется под бизнес-центр класса А+ и имеет высоту 145 м. Здесь внедрены технологии зелё-

ной кровли, удерживающие тепло, системы водосбережения и капельного орошения, повторное использование дождевой воды для полива зеленых насаждений, установлены солнечные батареи. Также при строительстве было использовано энергосберегающее стекло, позволяющее оптимизировать температуру и освещенность внутри здания. В марте 2018 года проект получил сертификат LEED в категории GOLD.

В бизнес-центре располагается современное обслуживаемое пространство премиального класса — Talan Towers Executive Hub, проектированием которого занималось архитектурное бюро ABD architects. Пространство работает по принципу «все включено» и предлагает своим арендаторам готовые представительские офисы на условиях краткосрочной аренды. Один этаж в формате обслуживаемых офисов площадью 1276 м² рассчитан для комфортной работы 97 человек. На этаже располагается 82 рабочих места в открытых рабочих зонах, 13 рабочих мест в индивидуальных офисах, 3 переговорных комнаты на 6 человек, а также конференц-зал с трансформируемой перегородкой для проведения различных мероприятий. Помимо мест для работы созданы 3 лаунж-зоны, кофе-пойнт, фитнес-

Задача, поставленная заказчиком

Подобрать материалы для укладки керамической плитки во влажных зонах, которые способны выдерживать постоянное воздействие перепадов температур и повышенную влажность.

Тапсырыс беруші қойған міндет

Ылғалды аймақтарда керамикалық плитка төсеу үшін температураның тұрақты өзгеруіне және жоғары ылғалдылық әсеріне төзімді материалдарды таңдау.

зал, комната отдыха с капсулой для сна, гардеробные и локеры, где можно оставить личные вещи. Рабочие места традиционно расположены вдоль фасада, чтобы у каждого сотрудника был доступ к естественному свету. Отсюда открывается прекрасный панорамный вид на город.

На 17 этажах второй 25-этажной башни расположился отель The Ritz-Carlton Astana, состоящий из 157 номеров, нескольких ресторанов с авторской кухней, SPA-комплекса и конференц-залов площадью свыше 1400 м². Семь верхних этажей башни отведены под 27 резиденций The Ritz-Carlton Residences Astana.

В реализации проекта участвовали более 100 компаний среди них дизайнерские бюро, консультанты и подрядчики. Координацией всех участников строительства занималась американская компания Turner International. Архитектурная концепция Talan Towers разработана американской компанией SOM (Skidmore, Owings & Merrill), которая проектировала небоскребы Бурдж-Халифа в ОАЭ, John Hancock Center, Trump Tower, а также World Trade Center и Freedom Tower в США.

ЖОБА ТҰЖЫРЫМДАМАСЫ

Talan Towers — Нұр-Сұлтан қаласында орналасқан қоғамдық-іскерлік кешен. Кешен әр түрлі деңгейдегі екі мұнара -зәулім ғимараттан тұрады: сауда галереясы орналасқан үш деңгейлі тұғырбет бөлігімен біріктірілген 30 және 25 қабат. Кешеннің жалпы ауданы 106 194 м² құрайды.

Бірінші мұнара — Talan Towers Offices ғимараты А+ класындағы бизнес орталығы ретінде пайдаланылады және биіктігі 145 м. Talan Towers Offices ғимаратында жылуды сақтайтын жасыл шатыр технологиясы, су үнемдеу және тамшылатып суару, жасыл желекті суару үшін жаңбыр суын қайталап пайдалану жүйелері, күн қуатымен жұмыс істейтін батареялар қолданылады. Сонымен қатар құрылыс жұмыстары кезінде ғимарат ішіндегі температура мен жарықты оңтайландыруға арналған қуат үнемдеуші әйнек пайдаланылған. 2018 жылдың 15 наурызында жоба GOLD санаты бойынша LEED сертификатын алды.

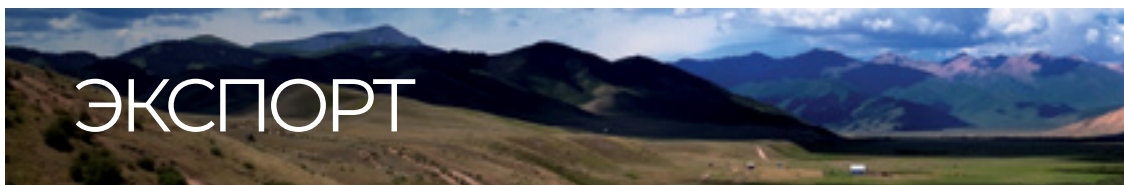
Іскерлік орталығында премиум классының заманауи қызмет көрсетілетін кеңістігі — ABD architects сәулет бюросы жобалаған Talan

Towers Executive Hub орналасқан. Кеңістік «бәрі қосылған» негізінде жұмыс істейді және жалға алушыларға қысқа мерзімді жалдау шарттарымен дайын өкілдік кеңселерін ұсынады. Қызмет көрсетілетін кеңсе форматындағы ауданы 1 276 м² бір қабат 97 адамның жайлы жұмысына есептелген. Қабатта ашық жұмыс аймақтарында 82 жұмыс орны, жеке кеңселерде 13 жұмыс орны, 6 адамға арналған 3 келіссөз бөлмелері, сондай-ақ әр түрлі іс-шаралар өткізуге арналған өзгертілетін арақабырғасы бар конференц-зал орналасқан. Жұмыс орындарынан басқа 3 лаунж аймағы, кофе нүктесі, фитнес зал, ұйықтауға арналған капсуласы бар демалыс бөлмесі, киім-кешек бөлмелері және жеке заттарды қалдыруға болатын локерлер бар. Жұмыс орындары дәстүрлі түрде қасбеттің бойына орналасқан, сондықтан әрбір қызметші табиғи жарыққа қол жеткізе алады. Осы жерден қаланың әдемі панорамалық көрінісі ашылады.

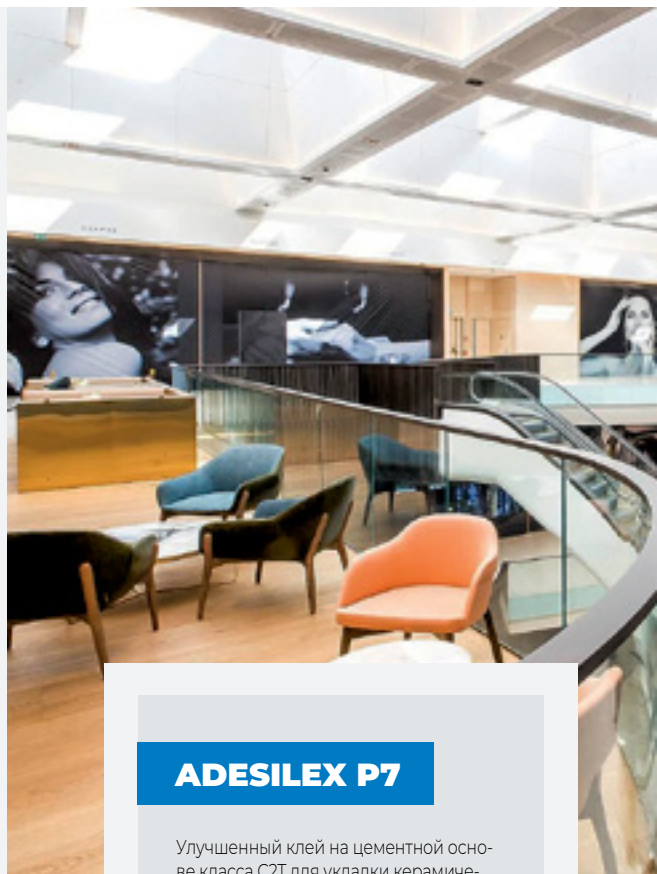
Екінші 25 қабатты мұнараның 17 қабатында 157 бөлмеден, авторлық асханалары бар бірнеше мейрамханалардан, SPA-кешені мен ауданы 1400 м²-ден асатын конференц-залдардан тұратын зәулім ғимарат Ritz-Carlton Astana қонақ үйі орналасқан. Мұнараның жеті жоғарғы қабаты The Ritz-Carlton Residences Astana 27 резиденциясына арналған.

Жобаны іске асыруға 100-ден астам компания қатысқан, соның ішінде дизайнерлік бюролары, кеңесшілер мен мердігерлер. Құрылысқа қатысушылардың барлығын үйлестірумен Turner International американдық компаниясы айналысты. Talan Towers сәулеттік тұжырымдамасын БАӘ-дегі Бурдж Халифа, John Hancock Center, Trump Tower, Trump Tower, сондай-ақ АҚШ-тағы World Trade Center және Freedom Tower зәулім ғимараттарды жобалаған американдық SOM компаниясы (Skidmore, Owings & Merrill) әзірледі.





ЭКСПОРТ



ADESILEX P7

Улучшенный клей на цементной основе класса С2Т для укладки керамической плитки, керамогранита малого и среднего формата, а также натурального камня. Adesilex P7 обеспечивает возможность облицовки на вертикальных поверхностях без сползания или скольжения даже при использовании тяжелой плитки.

Керамикалық плиткаларды, шағын және орташа форматтағы керамогранитті, сондай-ақ табиғи тасты төсеуге арналған С2Т классының цемент негізіндегі жақсартылған желімі. Adesilex P7 тіпті ауыр плиткаларды пайдаланған кезде де тік беттерге сырғусыз немесе сырғанаусыз қаптау мүмкіндігін ұсынады.

ПОДРОБНЕЕ
ТОЛЫҒЫРАҚ



РЕШЕНИЯ MAPEI

Перед специалистами стояла задача в подборе решений для укладки керамогранита во входных группах комплекса, а также укладки плитки в санузлах апартаментов. Для этих целей были предложены следующие материалы: Adesilex P7, Kerabond T-R, Keracolor FF, Topcem Pronto и Mapelastic.

Для укладки керамогранита был использован цементный клей серого цвета класса С2Т Adesilex P7, а для укладки керамической плитки в санузлах был использован клей класса С1Т Kerabond T-R. При смешивании с водой Kerabond T-R образуется легко перерабатываемый раствор с высокой клеящей способностью и тиксотропностью, что позволяет без проблем проводить облицовку вертикальных поверхностей; оползание и отпадение даже тяжелых плиток исключено. В качестве подготовки основания во влажных зонах апартаментов

была использована полусухая стяжка Topcem Pronto, которая благодаря быстрому набору прочности значительно ускоряет облицовочные работы. Гидроизоляцию осуществили с помощью материала Mapelastic — двухкомпонентного цементно-полимерного состава, сохраняющего эластичность при низких отрицательных температурах.

Швы затирали при помощи шовного заполнителя Keracolor FF. Специальная гидрофобная добавка DropEffect® придает затирке водоотталкивающие свойства, делающие ее более долговечной и стойкой к загрязнению. Технология BioBlock® основана на специальных органических молекулах, которые блокируют микроорганизмы, являющиеся причиной образования плесени, что крайне важно для зон с повышенной влажностью и частым перепадом температур.

КАЗАХСТАН



ЖОБА ҮШІН МАРЕІ ШЕШІМДЕРІ

МАРЕІ компаниясы мамандарының алдында кешеннің кіреберіс бөлмелерінде керамогранит төсеу, сондай-ақ апартаменттердің санитарлық тораптарда плиткалар төсеу үшін шешімдерді таңдау міндеті тұрды. Осы мақсаттар үшін мына материалдар ұсынылды: Adesilex P7, Kerabond T-R, Keracolor FF, Topcem Pronto және Mapelastic.

Керамогранит төсеу үшін C2T классының сұр түсті Adesilex P7 цемент желімі ұсынылды, ал санитарлық тораптарда керамикалық плиткаларды төсеу үшін C1T классының Kerabond T-R желімі пайдаланылды. Сумен араластырылған кезде Kerabond T-R оңай қайта өңделетін, жоғары жабыстырушы және тиксотропты ерітіндіні түзіледі, бұл тік беттерді қиындықсыз қаптауға мүмкіндік береді; тіпті ауыр плиткалардың да сырғу және құлап түсу мүмкін емес.

Апартаменттердің ылғалды аймақтарында табанды дайындауға жартылай құрғақ Topcem Pronto тұтастырғышы пайдаланылды, оның беріктікке тез жетуі арқасында қаптау жұмыстарын едәуір жеделдейді. Гидрооқшаулау Mapelastic материалының көмегімен — төмен теріс температураларда да серпімділігін сақтайтын екі компонентті цемент-полимерлі құрамның көмегімен жүзеге асырылды.

Жіктер Keracolor FF жік толтырғышымен толтырылды. DropEffect® арнайы гидрофобты қоспасы толтыруға су жұқтырмаушылық қасиеттерін береді, бұл оны неғұрлым тұрақты және ластануға төзімді етеді. BioBlock® технологиясы ылғалдылығы жоғары және температура жиі өзгеретін аймақтар үшін өте қажет, зең пайда болуының себебі болып табылатын микроорганизмдерді бұғаттайтын арнайы органикалық молекулаларға негізделген.

СПРАВОЧНАЯ ИНФОРМАЦИЯ

Talan Towers, г. Нұр-Сұлтан
Строительство объекта: 2013-2017 гг.
Участие МАРЕІ в проекте: 2017 г.
Подрядчик: ТОО «ELITE INSAAT»
Дистрибьютор: ТОО «Азия норд»
в г. Нұр-Сұлтан

ПРОДУКТЫ МАРЕІ

Подготовка основания и гидроизоляция:
Topcem Pronto, Mapelastic
Укладка керамической плитки и керамогранита: Adesilex P7, Kerabond T-R, Keracolor FF

Полная информация доступна на marei.com и marei.ru

АНЫҚТАМАЛЫҚ АҚПАРАТ

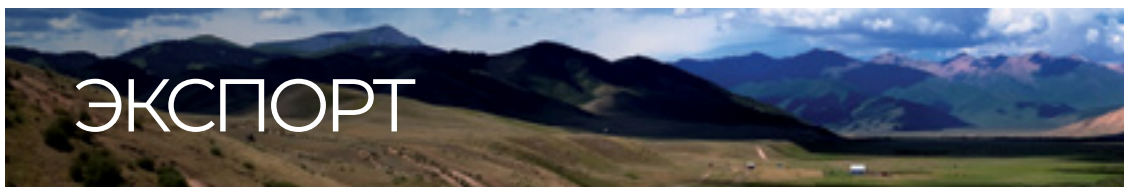
Talan Towers, Нұр-Сұлтан қ.
Объектінің құрылысы: 2013-2017 жж.
МАРЕІ –дің жобаға қатысуы: 2017 ж.
Мердігер: «ELITE INSAAT» ЖШС
Дистрибьютор: Нұр-Сұлтан қаласындағы «Азия Норд» ЖШС

МАРЕІ ӨНІМДЕРІ

Негізді дайындау және гидрооқшаулау:
Topcem Pronto, Mapelastic
Керамикалық плиткalar мен керамогранитті төсеу: Adesilex P7, Kerabond T-R, Keracolor FF

Барлық ақпарат marei.com және marei.ru веб-сайттарында қол жетімді





ЭКСПОРТ

Remizovka Private Residences,
Алматы, Қазақстан



REMIZOVKA PRIVATE RESIDENCES

Алматы, Казахстан

КОНЦЕПЦИЯ ПРОЕКТА

ЖК Remizovka расположен в престижном районе Алматы, в ущелье Ремизовка, всего в пяти минутах езды от проспекта Аль-Фараби. Месторасположение комплекса позволяет жить в окружении природы предгорий Заилийского Алатау, и в то же время ощущается близость к деловому центру столицы.

Дома Remizovka Private Residences идеально вписаны в окружающую природу и отражают все характеристики экологического стиля. При строительстве использованы повышенные стандарты звуко- и шумоизоляции, инновационные энер-

гоэффективные решения. Дома связаны единой дизайнерской и инженерной концепцией, в каждом доме всего по 18 квартир с террасами и панорамным остеклением.

В жилом комплексе предусмотрен собственный комьюнити-центр, где расположены SPA-зона с крытым бассейном и фитнес-центр с отличным набором тренажеров, а также уютный зал для праздников, который станет идеальным местом для ужина в компании близких друзей, молодежной вечеринки или детского дня рождения. На территории предусмотрен детский сад для маленьких обитателей.

В благоустройстве прилегающей территории тщательно продумана каждая деталь — энергосберегающее освещение, ландшафтный авторский дизайн, подземный отапливаемый паркинг. Благодаря тому, что Remizovka Private Residences огорожен по всему периметру, жителям жилого комплекса обеспечена приватность проживания и абсолютная безопасность.

Отсутствие городского шума и суеты, звуки природы, великолепные виды из окон домов создают идеальный баланс для комфортной жизни в этом премиальном жилом комплексе.

ЖОБА ТҰЖЫРЫМДАМАСЫ

Remizovka тұрғын үй кешені Алматы қаласының беделді ауданында, Ремизовка аңғарында, Эл-Фараби даңғылынан небәрі бес минуттық жерде орналасқан. Кешеннің орналасуы Іле Алатауының бөктерінде табиғаттың қоршауында өмір сүруге мүмкіндік береді, сол бір мезгілде елорданың іскерлік орталығына жақындық та сезіледі.

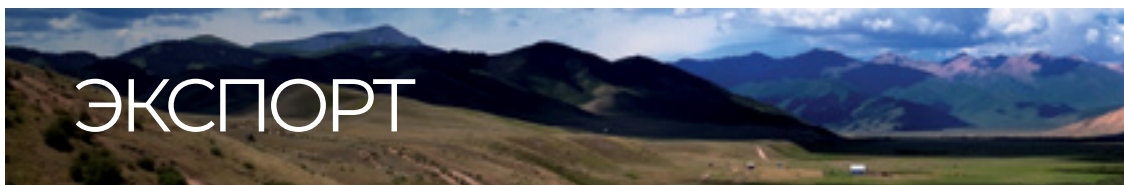
Remizovka Private Residences үйлері қоршаған ортаға мінсіз үйлескен және экологиялық стильдің барлық сипаттамаларын көрсетеді. Салу кезінде дыбыс және шу өткізбеудің жоғары стандарттары, энергия тиімді инновациялық шешімдер пайдаланылған. Үйлер бірыңғай жобалық және инженерлік тұжырымдамамен байланыстырылған; әр үйде террасаларымен және панорамалық шыныланған небәрі 18 пәтер бар.

Тұрғын үй кешенінде өзінің жеке комьюнити орталығы, мұнда жабық бассейні бар SPA аймағы және жаттығу құралдарының керемет жиынтығы бар фитнес орталығы, сондай-ақ жақын достармен кешкі ас, жастар кеші немесе балалардың туған күні үшін тамаша орын болатын жайлы мейрамдар зал орналасқан. Аумағында кішкентай тұрғындарға арналған балалар бақшасы көзделген.

Іргелес аумақты абаттандыруда әрбір бөлшек мұқият ойластырылған — энергия үнемдейтін жарықтандыру, ландшафтардың авторлық дизайн, жер асты жылытылатын паркинг. Remizovka Private Residences бүкіл периметрі бойынша қоршалғандықтан, тұрғын үй кешені тұрғындары өмірінің сырт көзден таса болуы мен абсолютті қауіпсіздігі қамтамасыз етілген.

Қаланың шуы мен қарбаласының болмауы, табиғат дыбыстары, үйлердің терезелерінен керемет көріністер осы премиум тұрғын үй кешенінде жайлы өмір сүруге тамаша теңгерім жасайды.





ЭКСПОРТ

Анықтамалық ақпарат Atria,
Алматы, Қазақстан



ЖК АТРИА

Алматы, Қазақстан



КОНЦЕПЦИЯ ПРОЕКТА

Жилой комплекс бизнес-класса Atria расположен в одном из самых притягательных и динамичных мест Алматы, на пересечении проспекта Аль-Фараби и улицы Розыбакиева.

ЖК Atria — это яркий пример урбанистического архитектурного искусства — вертикальные линии, стремящиеся ввысь, обилие стекла и четкость форм рожают силуэт современного города. Оригинальной задумкой является панорамное остекление выделенного этажа. Это задает своеобразную динамику архитектуре комплекса. Комплекс состоит из трех домов разной этажно-

сти — 14 и 16 этажей, строительство ведется в три этапа.

Лобби ЖК отражает актуальные тренды в материалах и интерьере. Дизайн построен на игре контрастов: светлые тона стен и насыщенный графитовый оттенок напольного покрытия; гладкие поверхности и геометрические элементы декора. Такое сочетание является лаконичным продолжением общей архитектурной концепции.

В распоряжении жителей удобный подземный паркинг, въезд на территорию ограничен и находится под контролем службы охраны. Внутри комплекса предусмотрен собственный сквер, где можно

окунуться в атмосферу приватности, почувствовать гармонию уединенного пространства двора. Здесь каждый сможет найти занятие по душе: детские и спортивные площадки, прогулочные и велосипедные дорожки и, конечно, цветущие клумбы, как яркий акцент ландшафтного дизайна.

ЖОБА ТҰЖЫРЫМДАМАСЫ

Atria бизнес-класс тұрғын үй кешені Алматыдағы ең тартымды және серпінді дамып жатқан жерлердің біріnde, Әл-Фараби даңғылы мен Розыбакиев көшесінің қиылысында орналасқан.

Atria ТК урбанистік сәулет өнерінің



Задача, поставленная заказчиком

Предоставить качественное решение для гидроизоляции и защиты бетонных перекрытий эксплуатируемой кровли паркинга и стен фундамента в строящихся комплексах.

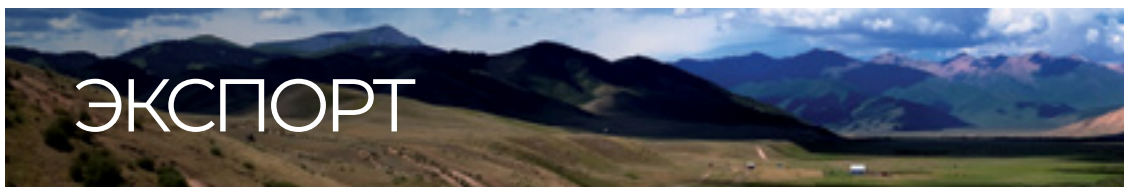
Тапсырыс беруші қойған міндет

Салынып жатқан кешендегі пайдаланылатын паркинг төбесінің бетон жабыны мен іргетас қабырғаларын гидрооқшаулау мен қорғау үшін сапалы шешім ұсыну.



жарқын мысалы болып табылады — көкке ұмтылған тік сызықтар, шынының молдығы және пішіндер анықтығы заманауи қаланың сұлбасын жасайды. Бөлектелген қабаттың панорамалық шынылануы өзгеше әдіс. Бұл кешен сәулетінің өзіндік динамикасын жасайды. Кешен әр түрлі биіктіктегі — 14 және 16 қабатты үш үйден тұрады, құрылыс үш кезеңмен жүргізілуде. ТК лобби материалдар мен интерьердегі өзекті трендтерді бейнелейді. Дизайн контрасттар ойынына құрылған: қабырғалардың ашық түстері мен еден жабынының қанық графит түсі; жылтыр беттер мен декордың геометриялық эле-

менттері. Мұндай үйлесу жалпы сәулет тұжырымдамасының ықшамды жалғасы болып табылады. Тұрғындардың қарамағында ыңғайлы жерасты паркингі бар, аумаққа кіру шектелген және күзет қызметінің бақылауында. Кешеннің ішінде жеке гүл бағы бар, онда құпиялылық атмосферасын, ауланың оңаша кеңістігінің үйлесімін сезінуге болады. Мұнда әркім өзіне ұнайтын нәрсені таба алады: балалар және спорт алаңдары, серуендеу және велосипед жолақтары, сонымен бірге, әрине, ландшафтты дизайнға берілген ерекше мән іспетті гүлдеп тұрған гүлбақтар.



ЭКСПОРТ



РЕШЕНИЯ MAPEI

Перед экспертами компании стояла задача — предложить готовое решение для гидроизоляции узлов бетонных конструкций эксплуатируемой кровли и плит перекрытия паркинга и фундамента в ЖК Remizovka и ЖК Atria. Впоследствии это решение было утверждено и занесено проектным институтом корпорации Базис А и в другие проекты застройщика. В качестве состава для защиты и гидроизоляции бетонных конструкций был предложен двухкомпонентный состав на цементной основе Mapelastic. Гидроизоляцию рабочих швов и углов примыкания осуществляли при помощи прорезиненной ленты с щелочестойкой тканью Mapeband, которая обла-

дает высокой эластичностью и деформативностью, в том числе, при низких температурах, и обеспечивает устойчивость к переменным погодным условиям. Герметизацию отверстий с активной протечкой в резервуаре с технической водой осуществляли быстрозатвердевающим гидравлическим вяжущим Lamposilex. При смешивании с водой образуется состав пластичной тиксотропной консистенции, который легко, без применения опалубки, наносится даже на вертикальные поверхности, не сползая. Lamposilex обладает очень коротким временем схватывания — примерно 1,5 минуты при +20°C — и после отверждения имеет очень высокую прочность

при сжатии и изгибе уже через полчаса после применения. Для заливки монтажных отверстий в коммуникациях использовался быстротвердеющий состав наливного типа Mapefill. Является безусадочным материалом, в котором отсутствует процесс усадки как в пластичной, так и в последующей фазе твердения. В затвердевшем состоянии становится высокопрочным материалом, обладающим высокой адгезией к стали и бетону.

ЖОБА ҮШІН MAPEI ШЕШІМДЕРІ

Компания сарапшыларының алдында «Ремизовка» ТК мен «Атрия» ТК-де тұрақ пен іргетастың басқарылатын шатыры мен еден плиталарының бетон құрылымдарының гидроқшаулауына арналған дайын

СПРАВочНАЯ ИФОРМАЦИЯ

Remizovka Private Residences, г. Алматы
Строительство объекта: первая очередь строительства: 2016-2019 гг.; вторая очередь строительства: 2019 г. — по настоящий момент
Участие Mapei в проекте: 2018 г. — по настоящий момент
Застройщик: БАЗИС А

Дистрибьютор: Polymer Build Technologies

ПРОДУКТЫ MAPEI

Гидроизоляция кровли паркинга
и стен фундамента: Mapelastic, Mapeband, Mapegrout Thixotropic, Lamposilex, Mapefill

Полная информация доступна на mapei.com и mapei.ru

АНЫҚТАМАЛЫҚ АҚПАРАТ

Remizovka Private Residences, Алматы қ.
Объектінің құрылысы: құрылыстың бірінші кезегі: 2016-2019 жж.; құрылыстың екінші кезегі: 2019 ж. — қазіргі уақытқа дейін
MAPEI-дің жобаға қатысуы: 2018 ж. –қазіргі уақытқа дейін
Салушы: БАЗИС А

Дистрибьютор: Polymer Build Technologies

MAPEI ӨНІМДЕРІ

Тұрақ шатыры мен іргетас қабырғаларының гидроқшаулауы: Mapelastic, Mapeband, Mapegrout Thixotropic, Lamposilex, Mapefill
Барлық ақпарат mapei.com және mapei.ru веб-сайттарында қол жетімді

КАЗАХСТАН



MAPELASTIC

Двухкомпонентный эластичный цементно-полимерный состав для защиты и гидроизоляции бетона, балконов, террас, ванных комнат, душевых и плавательных бассейнов. Благодаря высокому содержанию качественных синтетических смол, затвердевший слой Mapelastic остается постоянно эластичным при любых условиях окружающей среды и стойким к воздействию антиобледенительных солей, сульфатов, хлоридов и углекислого газа.

Бетонды, балкондарды, террасаларды, ванна бөлмелері, душ бөлмелері мен жүзу бассейндерін қорғауға және гидрооқшаулауға арналған екі компонентті, серпімді, цемент-полимерлі құрам. Құрамында сапалы синтетикалық шайырлардың көп болуының арқасында қатқан Mapelastic қабаты қоршаған ортаның кез келген жағдайларында тұрақты серпімді және тұздардың, сульфаттардың, хлоридтер мен көмірқышқыл газдарына төзімді болып қалады.

ПОДРОБНЕЕ
ТОЛЫҒЫРАҚ



шешімді ұсыну міндеті тұрды. Кейіннен бұл шешім Bazis A корпорациясының жобалау институтымен және құрылыс салушының басқа жобаларында мақұлданды және енгізілді. Бетон конструкцияларды қорғау және гидрооқшаулауға арналған құрам ретінде цемент негізіндегі екі компонентті Riviera и Legenda құрамы ұсынылды. Жұмыс жіктері мен жанасу бұрыштарын гидрооқшаулау соның ішінде төмен температурада да серпімді және деформацияланатын және ауа райының өзгермелі жағдайларына төзімділікті қамтамасыз ететін сілтіге төзімде Mapeband матасы бар резеңкеленген таспаның көмегімен жүзеге асырылды. Техникалық су болатын резервуардағы белсенді су ағып өтетін саңылаулар тез қатаятын және тез қататын тұтқыр Lamposilex ұстас-

тырғышымен герметизацияланды. Сумен араластырған кезде пластикалық тиксотропты консистенциядағы құрам түзіледі, оны қалыптарды қолданбай, тіпті сырғусыз тік беттерге де оңай жағуға болады. Lamposilex өте қысқа уақыт — +20°C температурада шамамен 1,5 минутта қатаю қасиетіне ие және жағылғаннан кейін жарты сағат өткен соң өте жоғары қысу және иілу кезіндегі беріктікке ие болады. Коммуникациялардағы монтаждық саңылауларды толтыру үшін құймалы түрдегі тез қататын Mapefill құрамы пайдаланылды. Қатудың пластикалық сатысында да, одан кейінгі қату сатысында да шөгү процесі жүрмейтін, отырмайтын материал болып табылады. Қатқан күйінде ол болат пен бетонға жоғары жабысулығы бар беріктігі жоғары материалға айналады.

СПРАВОЧНАЯ ИНФОРМАЦИЯ

ЖК Atria, г. Алматы
Строительство объекта: 2017 г. — по сегодняшний день
Участие MAPEI в проекте: 2018-2019 гг.
Застройщик: БАЗИС А
Дистрибьютор: Polymer Build Technologies

ПРОДУКТЫ MAPEI

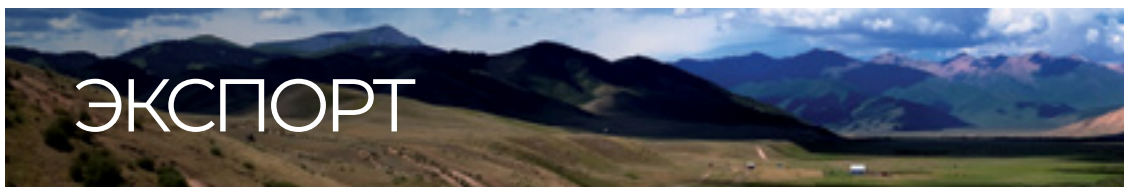
Гидроизоляция кровли, паркинга и стен фундамента: Mapelastic, Mapeband, Mapegrout Thixotropic, Mapefill
Полная информация доступна на mapei.com и mapei.ru

АНЫҚТАМАЛЫҚ АҚПАРАТ

Atria ТК, Алматы қ.
Объектінің құрылысы: 2017 — бүгінгі күнге дейін
MAPEI-дің жобаға қатысуы: 2018-2019 жж.
Салушы: БАЗИС А
Дистрибьютор: Polymer Build Technologies

MAPEI ӨНІМДЕРІ

Паркинг төбесі мен іргетас қабырғаларын гидрооқшаулау: Mapelastic, Mapeband, Mapegrout Thixotropic, Mapefill
Барлық ақпарат mapei.com және mapei.ru веб-сайттарында қол жетімді



ЭКСПОРТ

ЖК RIVIERA

Алматы, Казахстан



Анықтамалық ақпарат Riviera, Алматы, Қазақстан

КОНЦЕПЦИЯ ПРОЕКТА

Жилой комплекс Riviera расположен по ул. Тлендиева, вдоль реки Большая Алматинка в городе Алматы. Рядом пролегают транспортные артерии города — улица Сатпаева, проспект Абая, в пешей доступности — станция метро «Сайран». Буквально у порога дома расположена благоустроенная набережная с прогулочным терренкуром — парк у реки.

Благородный сдержанный архитектурный образ Riviera органи-

но вписан в городской ландшафт. Элегантные фасады оформлены современными экологичными материалами. Сочетание спокойных и контрастных оттенков, чистые вертикальные линии фасадов с динамичной геометрией.

Внутренняя территория ЖК превращена в цветущий оазис. Парковая аллея — это место притяжения для жителей комплекса. Здесь приятно отдохнуть в уютной беседке, прогуляться перед сном, любуясь закатом. Дома в Riviera сгруппи-

рованы в дворовые пространства. В каждом таком мини-парке расположены современные развлекательные модули, игровые и воркаут-площадки. На территории жилого комплекса предусмотрен центр детского развития.

Система безопасности продумана до мелочей. Огороженная территория, видеодомофоны и круглосуточная охрана гарантируют безопасность и покой жителям. Для удобства жителей предусмотрен и просторный подземный паркинг.

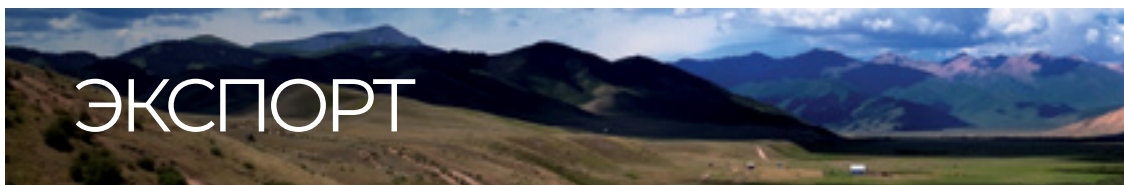


ЖОБА ТҰЖЫРЫМДАМАСЫ

Riviera тұрғын үй кешені Алматы қаласындағы Үлкен Алматы өзенінің бойында, Тілендиев көшесі бойынша орналасқан. Жақын жерде қаланың көлік артериялары — Сәтбаев көшесі, Абай даңғылы өтіп жатыр, жаяу қашықтықта — «Сайран» метро станциясы орналасқан. Үйден бір аттам жерде серуендеу терренкуры — өзен жағасындағы саябақпен абаттандырылған жағалау бар. Riviera-ның асыл сәулеттік бейнесі қалалық ландшафтқа органикалық

түрде үйлескен. Әсем қасбеттер заманауи экологиялық таза материалдармен безендірілген. Жұмсақ және контрастты түстердің үйлесімділігі, қасбеттердің динамикалы таза вертикальды тарамдары — бұл сіздің жаңа қонысыңыз! Тұрғын үй кешенінің ішкі аумағы гүлденген оазиске айналған. Саябақ аллеясы — бұл кешен тұрғындары тартатын орын. Мұнда жайлы жаппада демалу, ұйықтар алдында күннің бауын қызықтай жүріп серуендеп қайту жан рахатына бөлейді. Riviera-дағы

үйлер кеңістіктерге топтастырылған. Әрбір осындай шағын саябақта — заманауи ойын-сауық модульдері, ойын және воркаут-алаңқайлары бар. Тұрғын үй кешенінің аумағында балаларды дамыту орталығы бар. Қауіпсіздік жүйесі ұсақ-түйекке дейін ойластырылған. Қоршалған аумақ, бейнемофондар және күні-түні күзету тұрғындардың қауіпсіздігі мен тыныштығына кепілдік береді. Тұрғындарға ыңғайлы болу үшін кең жерасты паркингі де көзделген.



ЭКСПОРТ

Алматы, Казахстан

ОСОБЕННЫЙ КВАРТАЛ LEGENDA

Legenda ерекше орамы, Алматы, Қазақстан

КОНЦЕПЦИЯ ПРОЕКТА

Особенный квартал Legenda расположен по проспекту Абая на пересечении с улицей Манаса, неподалеку от легендарного района, известного каждому алматинцу как «тещин язык». Это сердце «старой» Алматы, ставшее сегодня самым динамичным районом мегаполиса. Целая система жилых домов, выполненных в разной стилистике,

создает запоминающийся и стильный образ современного квартала. Naturalный камень, клинкерный кирпич и керамические панели разных цветов придают эстетичный и оригинальный внешний вид домам особенного квартала Legenda. Во внутреннем интерактивном парке комплекса найдутся развлечения для всех возрастов: оригинальные силовые и гравитацион-

Задача, поставленная заказчиком

Предложить высококачественные материалы для вторичной защиты и гидроизоляции бетонных конструкций эксплуатируемой кровли паркинга и стен фундамента.

Тапсырыс беруші қойған міндет

Пайдаланылатын паркинг төбесінің бетон конструкциялары мен іргетас қабырғаларының қайталама қорғау және гидроқорғау үшін жоғары сапалы материалдар ұсыну.

КАЗАХСТАН



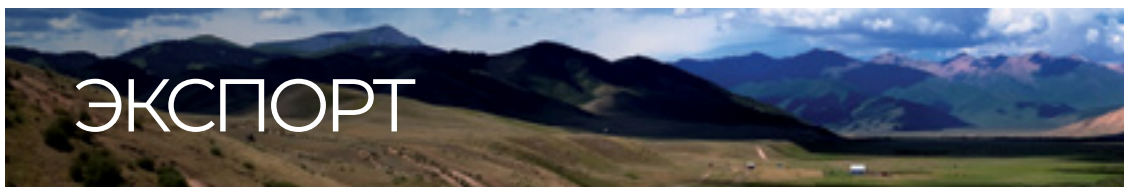
ные аттракционы, эксклюзивные малые архитектурные формы, футуристичные lounge-площадки, предлагая множество возможностей для игр, занятий спортом и прогулок.

ЖОБА ТҮЖЫРЫМДАМАСЫ

Legenda ерекше орамы Абай даңғылының бойында көшесімен қиылыста кез-келген алматылық үшін «тещин язык» («ене тілі»)

деген атпен белгілі аты аңызға айналған ауданға жақын маңда орналасқан. Бұл — бүгінде мегаполистің ең серпінді ауданына айналған «көне» Алматының жүрегі. Түрлі стилистикада орындалған тұрғын үйлердің тұтас жүйесі заманауи орамның есте қаларлық және сәнді бейнесін жасайды. Табиғи тас, клинкер кірпіштері және әр түрлі түстегі керамикалық панельдер Legenda

ерекше орамының үйлеріне эстетикалық және өзіндік көрініс береді. Кешеннің ішкі интерактивті саябағында барлық жас кезеңдеріне арналған ойын-сауық түрлерін табуға болады: түпкі күштік және гравитациялық аттракциондар, эксклюзивті шағын сәулеттік пішіндер, футуристік lounge алаңқайлар, ойын, спорт және серуендеуге көптеген мүмкіндіктер ұсынады.



ЭКСПОРТ



РЕШЕНИЯ Mapei

По требованию заказчика требовалось подобрать материалы для гидроизоляции эксплуатируемой кровли и плит перекрытия подземного паркинга в ЖК Riviera и Особенном квартале Legenda.

В качестве состава для защиты и гидроизоляции бетонных конструкций был предложен двухкомпонентный состав на цементной основе **Mapelastic**. Материал в затвердевшем состоянии остаётся постоянно эластичным при низких температурах, а также отлично сцепляется с бетонными поверхностями, каменной кладкой, керамикой и мрамором. Эти свойства вместе с устойчивостью к разрушающему воздействию ультрафиолетовых лучей, гарантируют, что конструкции, защищенные и гидроизолированные с помощью **Mapelastic**, имеют длительный срок эксплуатации.

Гидроизоляцию рабочих швов и

углов примыкания осуществляли при помощи прорезиненной ленты с щелочестойкой тканью **Mapeband**. Лента обладает стойкостью к щелочам, кислотам, солевым растворам, обеспечивая устойчивость к переменным погодным условиям.

Mapegrout Thixotropic применяется в качестве локального ремонта поврежденных бетонных поверхностей. При смешивании состава с водой образуется не расслаивающаяся смесь, обладающая тиксотропными свойствами, что позволяет её использовать на вертикальных и потолочных поверхностях без опалубки. В затвердевшем состоянии **Mapegrout Thixotropic** представляет собой высокопрочный материал, устойчивый к истиранию, обладает высокой адгезией к стали и бетону, имеет высокие показатели по морозостойкости и водонепроницаемости.

ЖОБА ҮШІН Mapei ШЕШІМДЕРІ

Компания сарапшыларының алдында Riviera тұрғын үй кешені мен Арнайы Legenda кварталындағы автотұрақтың жұмыс істейтін шатыры мен еден плиталарының бетон құрылымдарының қондырғыларын гидроизоляциялау үшін жоғары сапалы шешім іздеу міндеті тұрды, ол кейіннен құрылыс салушының басқа жобаларында қолданылды..

Бетон конструкцияларды қорғау және гидрооқшаулауға арналған құрам ретінде цемент негізіндегі екі компонентті **Mapelastic** құрамы ұсынылды. Қатқан күйдегі материал төмен температураларда тұрақты серпімді болып қалады, сондай-ақ бетон беттеріне, тас қалау, керамика және мәрмәрге тамаша жабысады. Бұл қасиеттер ультракүлгін сәулелердің бұзатын әсеріне төзімділікпен бірге **Mapelastic** көмегімен қорғалған және гидрооқшауланған конструкциялардың ұзақ пайдалану мерзімін кепілдейді.



КАЗАХСТАН



Жұмыс жіктері мен жанасу бұрыштарын гидрооқшаулау сілтіге төзімде Mapeband матасы бар реңкеленген таспаның көмегімен жүзеге асырылды. Таспа ауа райының өзгермелі жағдайларына

тұрақтылықты қамтамасыз етеді, сілтілер, қышқылдар, тұз ерітінділеріне төзімділікке ие.

Mapegrout Thixotropic бұзылған бетон беттерін жергілікті жөндеу ретінде қолданылды. Құрамды сумен араластырған кезде тиксотропты қасиеттері бар қабаттанбайтын қоспа түзіледі, бұл оны

тік беттер және төбе беттерінде қалыпсыз пайдалануға мүмкіндік береді. Қатқан күйінде Mapegrout Thixotropic үйкеліске төзімді жоғары берікті, болат пен бетонға жоғары жабысулығы бар, аязға төзімділігі мен суға төзімділігі бойынша жоғары көрсеткішке ие бетон болып саналады.

MAPEGROUT THIXOTROPIC

Безусадочная ремонтная смесь с компенсированной усадкой тиксотропного типа, содержащая полимерную фибру, предназначенная для ремонта бетонных и железобетонных конструкций. Максимальная фракция заполнителя 3 мм. Толщина нанесения от 10 до 50 мм.

Бетон және темірбетон конструкцияларды жөндеуге арналған, құрамында полимер талшықтары бар, отырмайтын, тез қататын жөндеу қоспасы. Толтырғыштың барынша көп фракциясы 3,0 мм. Жағу қалыңдығы 10-нан 50 мм-ге дейін.

ПОДРОБНЕЕ
ТОЛЫҒЫРАҚ



СПРАВОЧНАЯ ИНФОРМАЦИЯ

ЖК Riviera, г. Алматы

Строительство объекта:

первая очередь строительства: 2018 г. — по настоящий момент

Участие MAPEI в проекте: 2018-2019 гг.

Застройщик: БАЗИС А

Дистрибьютор:

Polymer Build Technologies

ПРОДУКТЫ MAPEI

Гидроизоляция кровли паркинга и стен фундамента: Mapelastic, Mapeband, Mapegrout Thixotropic

Полная информация доступна на mapei.com и mapei.ru

АНЫҚТАМАЛЫҚ АҚПАРАТ

Анықтамалық ақпарат

Riviera ТК, Алматы қ.

Объектінің құрылысы: құрылыстың бірінші кезегі: 2018 ж. — қазіргі уақыт

MAPEI –дің жобаға қатысуы: 2018-2019 жж.

Салушы: BAZIS A

Дистрибьютор:

Polymer Build Technologies

MAPEI ӨНІМДЕРІ

Паркинг төбесі мен іргестастың қабырғаларын гидрооқшаулау: Mapelastic, Mapeband, Mapegrout Thixotropic

Барлық ақпарат mapei.com және mapei.ru веб-сайттарында қол жетімді

СПРАВОЧНАЯ ИНФОРМАЦИЯ

Особенный квартал Legenda, г. Алматы

Строительство объекта:

первая очередь строительства: 2019 г. — по настоящий момент

Участие MAPEI в проекте: 2019 г.

Застройщик: БАЗИС А

Дистрибьютор:

Polymer Build Technologies

ПРОДУКТЫ MAPEI

Гидроизоляция кровли паркинга и стен фундамента: Mapelastic, Mapeband, Mapegrout Thixotropic

Полная информация доступна на mapei.com и mapei.ru

АНЫҚТАМАЛЫҚ АҚПАРАТ

Legenda ерекше орамы, Алматы қ.

Объектінің құрылысы:

құрылыстың бірінші кезегі: 2019 ж. — қазіргі уақытқа дейін

MAPEI –дің жобаға қатысуы: 2019 ж.

Салушы: BAZIS A

Дистрибьютор:

Polymer Build Technologies

MAPEI ӨНІМДЕРІ

Паркинг төбесі мен іргестастың қабырғаларын гидрооқшаулау: Mapelastic, Mapeband, Mapegrout Thixotropic

Барлық ақпарат mapei.com және mapei.ru веб-сайттарында қол жетімді

Марко Сквинси — вице-президент Federchimica

ГЕНЕРАЛЬНЫЙ ДИРЕКТОР И РУКОВОДИТЕЛЬ НАПРАВЛЕНИЯ ИССЛЕДОВАНИЙ И НАУЧНЫХ РАЗРАБОТОК MAPEI БЫЛ НАЗНАЧЕН ОТВЕТСТВЕННЫМ ЗА БЕЗОПАСНОСТЬ ПРОДУКЦИИ.



СЛЕВА НАПРАВО. Марко Сквинси и Вероника Сквинси с Паоло Ламберти, президентом Federchimica.

Марко Сквинси, генеральный директор и руководитель направления исследований и научных разработок MAPEI Group, был назначен вице-президентом Итальянской федерации химической промышленности (Federchimica) после того, как его кандидатура была выдвинута президентом Паоло Ламберти. Марко Сквинси, который является членом президентского комитета с сентября 2017 года, был поставлен во главе направления безопасности продукции.

Безопасность химических веществ контролируется как европейскими, так и национальными стандартами, в первую очередь, REACH (Порядок государствен-

В 2020 году итальянская химическая промышленность сильно пострадала от пандемии Covid-19, но в меньшей степени, чем остальная обрабатывающая отрасль. Восстановление производства (4,5%) ожидается в 2021 году

ной регистрации, экспертизы и лицензирования химических веществ), регламентом Европейского союза, который устанавливает стандарты для химических веществ. Другой важной резолюцией, изданной на европейском уровне, является CLP (Классификация, маркировка и упаковка), регулирующая систему классификации, маркировки и упаковки химических веществ и смесей.

Вице-президент Federchimica, отвечающий за безопасность продукции, очень тесно сотрудничает со всеми компаниями, представленными федерацией.

«Задача, которую я взял на себя, — объясняет Марко Сквинси, — очень ответственная, потому что вопрос безопасности продукции имеет решающее значение для деятельности химических компаний и их конкурентоспособности на мировом рынке, с учетом того, что мы должны конкурировать со странами, правила в которых гораздо менее строгие, чем в Европе, как это имеет место, например, в США».

Federchimica (Итальянская федерация химической промышленности)

Federchimica — сокращенное название от Итальянской федерации химической промышленности. Она была основана в 1916 году как Итальянская ассоциация химико-фармацевтических предпринимателей, в 1920 году она стала Итальянской федерацией ассоциаций химической промышленности, а в 1945 году — Aschimici. В 1984 году она была преобразована в Federchimica. В настоящее время 1 400 компаний, в общей сложности 90 000 сотрудников работают в Federchimica. Они сгруппированы в 17 ассоциаций, ориентированных на 37 групп продуктов. Federchimica является членом Confindustria — Конфедерация итальянских производственных и сервисных компаний и CEFIC — Европейский совет химической промышленности.



FEDERCHIMICA

День плиточника в Новосибирске

В НОВОСИБИРСКЕ 16 ОКТЯБРЯ ПРОШЕЛ «ДЕНЬ ПЛИТОЧНИКА» С УЧАСТИЕМ НАШЕГО КОЛЛЕГИ И ПРОФЕССИОНАЛЬНОГО МАСТЕРА @INSTABURPRO.

16 октября в Новосибирске в рамках мастер-класса Сергея Гапченко состоялся «День плиточника». 98 профессиональных строителей, мастеров, занимающихся отделкой и ремонтом квартир, офисных помещений и загородных домов, провели этот день с экспертами компании.

Присоединился к этому мастер-классу профессиональный мастер, ведущий популярного блога в Instagram по работе с керамической плиткой, керамогранитом и крупным форматом Дмитрий Дроздов — @instaburpro.

В первой части обучения наши коллеги из компании Italon провели презентацию, в рамках которой специалист компании рассказал о важных технологических аспектах работы с керамогранитом: размеры и правильность формы, тональность, стонализация, а также ответил на часто встречающиеся вопросы, такие как: «что значит стрелка на плитке» и «следует ли подбирать рисунок на плитке».

Далее технические эксперты компании MAPEI презентовали материалы для подготовки основания, а также проведения гидроизоляционных работ перед облицовкой поверхности.

Для изготовления стяжки коллеги использовали готовый состав для быстросохнущих полусухих стяжек Topcem Pronto. Гидроизоляцию основания осуществили с помощью готовой к применению быстросхватывающейся жидкой эластичной мембраны для внутрен-



них и наружных работ Mapelastic AquaDefense. Она легко наносится валиком с длинным ворсом, кистью или шпателем на горизонтальные, наклонные и вертикальные поверхности. Mapelastic AquaDefense высыхает очень быстро, образуя при этом эластичный слой с нелипкой поверхностью.

Вторую часть семинара технические эксперты компании посвятили клеевым составам и шовным заполнителям MAPEI. Приглашенный мастер @instaburpro совместно с командой технических специалистов провел демонстрацию системы трещиностойкой укладки плит — нетканое полотно Mapetex Vlies совместно с применением высокодеформативного облегченного эластичного однокомпонентного цементного клея класса C2ES2 — Ultralite S2. Также коллеги презентовали новинку: гидроизоляционную разделительную и трещиностойкую мембрану для потрескавшихся и влажных оснований, а также не полностью отвержденных оснований Mapeguard UM 35.

В завершении обучающего семинара приглашенный мастер @instaburpro провел демонстрацию работы с затирками на примере цементных и эпоксидных заполнителей для швов и с силиконовыми герметиками. Посетители смогли лично протестировать продукцию компании, а также задать интересующие вопросы техническому персоналу.

Выражаем благодарность организаторам проекта: компаниям «Абис» и «Центр Ремонта».





Чемпионат мира UCI по шоссейным гонкам: MAPEI разжигает «старое пламя»

В ЭТОМ ГОДУ КОМПАНИЯ ВЫСТУПИЛА СПОНСОРОМ ЧЕМПИОНАТА МИРА ПО ШОССЕЙНЫМ ГОНКАМ, ПРОХОДИВШЕГО В ИМОЛЕ.

По традиции MAPEI в этом году вновь выступила спонсором чемпионата мира по шоссейным гонкам UCI. Гонки проходили в Эмилии-Романье (Центральная Италия) с 24 по 27 сентября на гоночной трассе Энцо и Дино Феррари и вокруг окружающих ее холмов. Гонки были организованы Международным союзом велосипедистов (UCI), главным спонсором которого по-прежнему является MAPEI.

Первоначально чемпионат мира по шоссейным гонкам 2020 года планировалось провести в Эгле и Мартиньи во франкоязычной части Швейцарии. Швейцарские организаторы были вынуждены отменить мероприятие из-за ограничений, связанных с Covid-19, поэтому чемпионат мира по шоссейным гонкам был оперативно перенесен в Эмилию-Романью, регион в центральной Италии, с которым MAPEI имеет очень тесные деловые и спортивные связи.

Множество великих велосипедистов, которые носили велосипедную майку MAPEI, в зоне приема гостей MAPEI

Распределительный центр MAPEI находится всего в нескольких милях от Сассуоло. Центр обслуживает и оказывает помощь клиентам всемирно известного керамического региона. Дочерние компании MAPEI Group — Adesital, Cercol и Mosaico+ — также находятся в Эмилии-Романье. «Мы очень рады, что чемпионат по шоссейным гонкам 2020 был проведен в Италии, стране с великими традициями велоспорта, которые мы разделяем», — заявила Вероника Сквинси, генеральный директор и руководитель направления интернационализации и развития MAPEI. «Быть главным спонсором UCI, — продолжила она, — это

подтверждение очень тесных связей компании со спортом, который она всегда поддерживала и его ценности заложены в ДНК MAPEI и нашей семье». Марко и Вероника Сквинси, генеральные директора MAPEI Group, приняли участие в специальном га-



ВВЕРХУ. Элитные мужские шоссейные гонки и зоны приема гостей MAPEI на финише и VIP-зал.
ЭТА ФОТОГРАФИЯ. Сцена из гонок на время.



«Светское» мероприятие

Ежедневно за чемпионатом мира UCI Road World Cup 2020 следили в прямом эфире, в репортажах и публикациях в различных социальных сетях MAPEI. В частности, в Instagram было опубликовано 32 сториз, в Facebook было размещено 10 постов и велось 19 прямых трансляций, а в LinkedIn — 2 поста более официального характера. Посты, интервью с гонщиками, бывшими велосипедистами и клиентами MAPEI, а также все сториз о гонках и «закулисных» событиях привлекли множество подписчиков. Было много интерактива, лайков, комментариев и репостов, а также увеличилось общее число подписчиков. Дочерние компании MAPEI также следили за этим крупным событием и подготовили публикации в своих профилях. Некоторые, например, MAPEI Colombia и MAPEI Rapama даже организовали свои собственные коммуникационные проекты, посвященные этому событию. MAPEI Suisse организовала благотворительный аукцион по продаже футболок для велоспорта, подготовленных к чемпионату мира по шоссейным гонкам, который изначально должен был проходить в Эгле и Мартиньи.



ла-вечере, организованном на гоночной трассе Imola Racing Circuit. «Мы рады, что радужные майки для шоссейных гонок будут вручены в регионе, так важном для MAPEI, который является нашим главным спонсором каждый год со времен чемпионата мира по шоссейным гонкам в Варезе в 2008 году», — отметил Дэвид Лаппартен, президент UCI.

ПО ТВ ПО ВСЕМУ МИРУ

Гонки чемпионата мира в четырех этапах в Имоле: две индивидуальные гонки на время (гонка на время среди мужчин и среди женщин) и две дорожные гонки на время (опять же, мужская и женская) — с самого начала транслировались по телевидению на пяти континентах. Бренд MAPEI постоянно демонстрировался в течение четырех дней телевизионных трансляций велоспорта высочайшего уровня. Логотип MAPEI появлялся на тысячах баннерах и надувных арках, рекламных панелях с призами, пресс-конференциях, рекламных тотемах и коммуникационных материалах.

ПРОГРАММА ПРИЕМА ГОСТЕЙ

MAPEI встречала своих гостей в двух зонах гостеприимства. Автодом MAPEI находился всего в 150 м от финиша.

Эта зона также была оборудована шатрами и столами для раз-

мещения и развлечения гостей, которые наблюдали за гонками живую, в очень тесном контакте с гонщиками, когда они проезжали мимо. Гости MAPEI также имели доступ к зоне гостеприимства MAPEI в музее MAICC.

MAPEI предоставила гель Mapesept для мытья рук и жидкость Mapesept для дезинфекции столешниц. Два продукта Mapesept также раздавались гостям MAPEI вместе с другими памятными сувенирами.

Как обычно, мероприятие в Имоле предоставило MAPEI Group прекрасную возможность для общения. Интервью с бывшими великими велосипедистами, которые

раньше ездили в команде MAPEI Professional Cycling, а также с VIP-персонами были очень популярны в социальных сетях MAPEI.

ЗАХВАТЫВАЮЩАЯ ИСТОРИЯ ПРОФЕССИОНАЛЬНОЙ ВЕЛОСИПЕДНОЙ КОМАНДЫ MAPEI

Многие великие велосипедисты, собравшиеся на площадке в Имоле за четыре дня гонок, вспоминали Джорджио Сквинси и Адриану Спаццоли с любовью, нежностью и теплом. «Я выступал за команду MAPEI только в 1997-98 годах, — рассказал нам Джанни Буньо, — это были последние два года моей карьеры, потому что я всегда был связан долгосрочными контрактами с другими командами. Несмотря на то, что моя карьера подходила к концу, я идеально вписался как в команду MAPEI, так и в семью Сквинси. В команде MAPEI была прекрасная атмосфера».

Паоло Беттини, который четыре сезона выступал в составе профессиональной велосипедной команды MAPEI, также посетил зону гостеприимства MAPEI. Беттини выиграл два гран-при Льеж-Бастонь-Льеж, Гран-при Цюриха и Кубок мира, участвуя в гонках за фирменные цвета MAPEI. «Г-н Джорджио Сквинси так хорошо относился ко мне, как и все остальные члены команды MAPEI, — сказал нам Паоло. — Мне очень жаль, что мне удалось выиграть гонку, которую он так любил (Милан-Сан-Ремо) в 2003 году, всего через несколько месяцев после того,

Статус главного спонсора подтверждает тесную связь MAPEI с велоспортом



Филиппо Ганна, чемпион мира в гонке на время.



Две бронзы чемпионата мира для MAPEI Sport

ФИНИШ НА ПОДИУМЕ ДЛЯ ЭЛЛЕН ВАН ДЕЙК И ЭЛИЗЫ ЛОНГО БОРГИНИ

В чемпионате мира UCI Road World Cup приняли участие различные велосипедисты, мужчины и женщины, которые проходят оценочное тестирование под наблюдением сотрудников MAPEI Sport. Среди них лучшие результаты на финише показали две женщины, Эллен Ван Дейк (Нидерланды) и Элиза Лонго Боргини (Италия).

Обе выступают за команду Trek-Segafredo и прошли тестирование под пристальным наблюдением Андреа Морелли и Маттео Аццолини во время командных тренировочных сборов (см. Realtà MAPEI International № 79 и 81). «В прошлом году Ван Дейк попала в серьезную аварию, — объяснил тренер Морелли, — и ей пришлось очень много работать, чтобы восстановиться. Третье место в гонке на время в Имоле показывает, что она снова на высоте».

Золотую медаль в элитной гонке на время среди женщин завоевала блестящая голландская гонщица Анна Ван Дер Брегген, опередив Марлен Ройссер (Швейцария). Любой, кто знаком со спортивным прошлым Эллен Ван Дейк, знает, что бронзовая медаль не удовлетворяет того, кто всегда надеется выиграть золото. Напомним, что Ван Дейк завоевала золотую медаль в гонке на время на чемпионате мира 2013 года во Флоренции. Что касается выступления Эллен в Имоле, Морелли сказал следующее: «На первых километрах Эллен могла бы быть чуть побыстрее. Если бы она была посмелее в первой части гонки, она смогла выиграть золотую медаль».

Элиза Лонго Боргини, 1991 года рождения, завоевала бронзовую медаль в шоссейных гонках. Ван дер Брегган также оторвалась от всех своих соперниц, чтобы выиграть гонку. Элиза и голландская гонщица Аннемик Ван Влейтен боролись в спринтерской гонке за серебряную медаль, и Ван Влейтен одолела свою итальянскую соперницу.

Финишировать позади Ван дер Брегген и Ван Влейтен — значит быть побежденным лучшими велосипедистками мира, поэтому Морелли, Аззолини и другие сотрудники MAPEI Sport были в восторге от бронзовой медали Элизы. Тренер Элизы Паоло Слонго и Джозу Ларрасабал, руководитель отдела выступлений Trek-Segafredo, который помогает Ван Дейк в ее тренировках, также были довольны достижениями гонщицы. Лука Герсилена, генеральный директор Trek-Segafredo, гордится своими гонщицами и доволен заключительными результатами этого чемпионата мира!

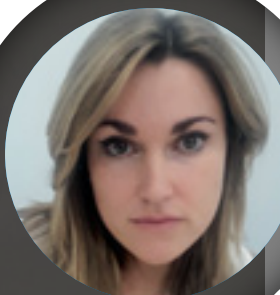
ВНИЗУ. Подиум женских шоссейных гонок. Слева направо: Ван Влейтен, Ван дер Брегген, Лонго Боргини.

как MAPEI ушел из соревнований». Беттини выиграл чемпионат мира UCI по шоссейным гонкам в 2006 и 2007 годах. «Первым, кто позвонил мне и поздравил, — отметил Беттини, — был сам Г-н Сквинси». Команда MAPEI произвела настоящую революцию в велоспорте. Филиппо Поццато выступал за команду с 2000 по 2002 года: он был первым итальянцем, который из юниоров перешел прямо в профессионалы: «Мистер Сквинси больше, чем кто-либо другой, побудил меня подписать контракт с его командой, не участвуя в гонках в качестве любителя. Я так многим ему обязан».

UCI И ДРУГИЕ VIP-ПЕРСОНЫ У МИКРОФОНА

Среди других людей, которые давали интервью MAPEI в лаунж-зоне, были вице-президент UCI, Ренато Ди Рокко, спортивный директор MAPEI Professional Cycling Team с 2000 по 2002 года, Роберто Дамиани, Летиция Патерностер, гонщица, проходящая тестирование в спортивном центре MAPEI, и великий Франческо Мозер, известный своими часовыми мировыми рекордами. Уйдя из профессионального велоспорта, Франческо Мозер также установил мировой рекорд среди ветеранов в 1994 году в Мехико. «В 1994 году внутренняя часть трассы была в ужасном состоянии, — сказал нам Мозер, — но Джорджио Сквинси снабдил нас продукцией и технической поддержкой, чтобы мы могли довести ее до совершенства».





ПОЛУМИСКОВА ЭЛИНА

руководитель направления
по материалам
для укладки мягких
напольных покрытий

НА СКОЛЬКО ВАЖНЫ ПРАВИЛЬНАЯ ПОДГОТОВКА ОСНОВАНИЯ И ВЫБОР КЛЕЯ ПРИ УКЛАДКЕ НАПОЛЬНЫХ ПОКРЫТИЙ?

При новом строительстве или реновации существующих объектов, когда дело доходит до этапа отделочных работ, счастливый обладатель квартиры, загородного дома или коммерческой недвижимости хочет использовать материалы, которые будут иметь презентабельный внешний вид и, конечно, прослужат на долгие годы.

Выбор напольного покрытия — это очень важный процесс! Именно напольное покрытие привлекает взгляд, в первую очередь, заходя в помещение. И в очередной раз позволяет подчеркнуть статус владельца или компании.

Сделав выбор в пользу дорогого и качественного покрытия, начинается подбор материалов для подготовки основания и клея, на который будет уложено покрытие. **Самое большое заблуждение: если покрытие дорогое, качественное и с хорошей гарантией от производителя, то оно и так прослужит долго.** И это позволит сэкономить на строительной химии, которую никто под покрытием никогда не увидит. Однако, это совершенно не так. Все недостатки основания, в конечном итоге, проявятся на вашем паркете или ламинате.

На какие параметры следует обращать внимание при подготовке основания?

Перед укладкой необходимо правильно подготовить основание, так как на это влияет и выбор финишного покрытия, состояние пола, а также желаемый результат. **По опыту можно сказать, что подготовка основания — это 80% конечного результата и долговечности использования финишного покрытия.** Основание должно соответствовать следующим критериям:

- ▶ быть ровным и иметь перепады не более 2-3 мм на 2 метра по правилу, что соответствует нормам СНиП;
- ▶ твердым и прочным: основание не должно сыпаться, крошиться, отслаиваться;
- ▶ сухим: естественно под укладку каждого напольного покрытия есть свой свод правил по остаточной влажности в основании.

При соблюдении критериев, указанных выше, любое покрытие прослужит вам максимально долго. Не соблюдение даже одного из критериев грозит тем, что срок службы материала будет значительно сокращен, а это значит дополнительные расходы на демонтаж и замену покрытия.



Ровность и прочность основания — очень важные характеристики!

На примере ламината можно продемонстрировать, как важна ровность подготавливаемого основания. Если основание не будет отвечать требованиям по ровности, первое, что выйдет из строя — замковое соединение. На перепадах высот пола замки не будут находиться в четком горизонтальном положении, и при ходьбе по напольному покрытию они будут постоянно подвергаться воздействию, искривляясь из стороны в сторону. С течением уже короткого времени отдельные элементы выйдут из замков и будут заметны.

Выбирая материалы для подготовки основания, необходимо учитывать назначение помещений, будущие нагрузки, которые придется на пол.

Прочность — свойство материала сопротивляться разрушению под действием внутренних напряжений, возникающих под воздействием внешних сил. Примером непрочного основания может служить неправильно подобранная нивелирующая смесь, прочность которой не отвечает требованиям помещения, в котором она будет применена.

Дело в том, что часть нагрузок, которые возникают при ходьбе или, скажем, при движении кресла на колёсиках, передаются на основание. В случае недостаточной прочности со временем в местах наиболее частой эксплуатации может произойти разрушение верхнего слоя, которое начнет отходить от основания и продолжит разрушаться. Это приведет к видимым изменениям на покрытии.

Почему следует учитывать остаточную влажность основания?

Неверная оценка остаточной влажности основания рано или поздно приводит к отслоению напольных покрытий (частично или полностью).

Результаты воздействия влаги будут видны невооруженным глазом, в частности, на рулонных ПВХ-покрытиях возникнут «пузыри», на ковровых покрытиях появятся складки и возникнет неприятный запах, натуральный линолеум станет набухать и разрушаться изнутри, штучный паркет примет форму «лодочки» или полностью оторвется от основания.

Как правильно подобрать клей для укладки?

Мы рекомендуем учитывать все важные факторы при выборе клея: вид основания, на которое будет укладываться покрытие — бетонная стяжка, деревянный настил и т.д., материал финишного покрытия — натуральный или синтетический, среда эксплуатации — температура, влажность, а также нагрузки, которые будут воздействовать на покрытие. Для каждого вида напольного покрытия подходит определённый тип клея, который не только надёжно закрепит, но и способен раскрыть преимущества отделочного материала. Неверно же подобранный клей может привести к преждевременной порче, возникновению «пузырей» на поверхности, отклеиванию, растрескиванию, расхождению швов и т.п. **Следует отдавать предпочтение узкоспециализированным клеям, так как они специально разработаны под конкретный вид покрытия, учитывая все его особенности и характеристики.**

Универсальные клеи обладают усреднёнными характеристиками и не способны гарантировать надёжную фиксацию.

У компании MAPEI большой опыт и экспертиза в создании клеевых составов для укладки различных типов напольных покрытий. В нашем ассортименте вы найдете клей под любую задачу, будь то, укладка LVT-плит во влажных зонах или укладка линолеума в детских учреждениях.



НОВЫЙ ПРОДУКТ!

МАРЕИ постоянно совершенствует свою продукцию, предлагая высокоэффективные и долговечные материалы для различных видов строительных работ.

АО «МАРЕИ» анонсирует о запуске нового продукта — быстротвердеющего самовыравнивающегося наливного пола, армированного фиброй, с толщиной слоя 3-40 мм

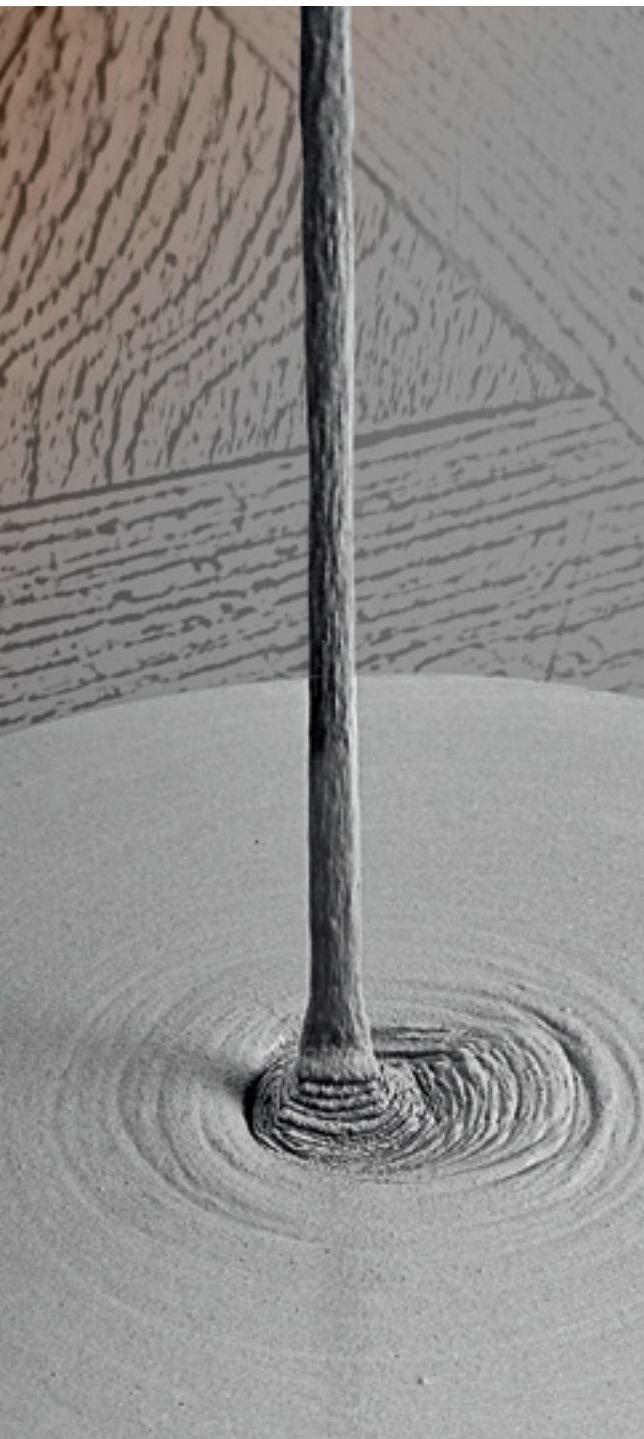
Ultraplan Renovation

Материал применяется внутри помещений для укладки всех типов напольных покрытий, где требуется высокая стойкость к нагрузкам и интенсивному пешеходному трафику. **Ultraplan Renovation** особенно рекомендуется для полов подверженных нагрузкам от офисной мебели или для теплых полов.

При смешивании состава с водой образуется растворная смесь, которая характеризуется самовыравнивающимися свойствами и высокой адгезией

к основанию. Новый продукт отличается быстрым высыханием — уже через 3 часа допускается легкий трафик (при толщине слоя в 10 мм) и становится возможной последующая укладка покрытия.

Ultraplan Renovation может наноситься толщиной до 40 мм за один слой без усадки и растрескивания, в том числе без образования волосяных трещин. После схватывания становится очень прочным на сжатие и изгиб материалом, а также стойким к истиранию.



ULTRAPLAN RENOVATION

БУДЕТ ПРОИЗВОДИТЬСЯ НА ЗАВОДЕ В СТУПИНО, МОСКОВСКАЯ ОБЛАСТЬ, И СКОРО СТАНЕТ ДОСТУПЕН К ЗАКАЗУ. ЗА ДОПОЛНИТЕЛЬНОЙ ИНФОРМАЦИЕЙ ПРОСЬБА ОБРАЩАТЬСЯ К ОФИЦИАЛЬНЫМ ПРЕДСТАВИТЕЛЯМ КОМПАНИИ АО «МАПЕИ».



УСИЛЕН
ФИБРОЙ



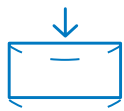
ТОЛЩИНА
НАНЕСЕНИЯ



НАНОСИТСЯ РУЧНЫМ
И МЕХАНИЗИРОВАННЫМ
СПОСОБОМ



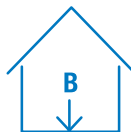
ВЫСОКАЯ ПРОЧНОСТЬ
НА СЖАТИЕ >30 МПа



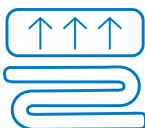
ПРОЧНОСТЬ
НА ИЗГИБ >6 МПа



ТРЕЩИНОСТОЙКОСТЬ



ВНУТРИ
ПОМЕЩЕНИЯ



ТЕПЛЫЙ
ПОЛ

КЛЮЧЕВЫЕ ПРЕИМУЩЕСТВА:

- Предназначен для выравнивания разных по природе оснований: минеральных, старых плиточных и деревянных — дощатые полы, фанера и паркет — одним материалом
- Стойкий к образованию трещин и может использоваться на молодом бетоне благодаря армированию фиброй
- Подходит для теплых полов с электрическими и водяными нагревающимися элементами
- Создает надежную основу для всех видов напольных покрытий
- Укладка покрытий через 3 часа (зависит от вида покрытия, толщины слоя, температурного и влажностного режима в помещении)
- Высокая прочность и стойкость к истиранию позволяют выдерживать интенсивный пешеходный трафик и нагрузки от офисной мебели

РАСХОД: 1,8 кг/м² на мм толщины

УПАКОВКА: 23 кг

ХРАНЕНИЕ: 12 месяцев



Ultraplan

Самовыравнивающийся быстросхватывающийся состав.

Область применения:

- выравнивание бетонных перекрытий и цементных стяжек или стяжек на основе таких материалов, как Topcem или Topcem Pronto;
- выравнивание ангидридных оснований;
- выравнивание подогреваемых полов;
- выравнивание существующих полов из бетона, каменной крошки, керамической плитки, природного камня и магнезита;
- особо рекомендуется для выравнивания оснований, где требуется стойкость к статическим и динамическим нагрузкам, вызванным большими потоками людей.

Преимущества продукта:

- текучий и легко перерабатываемый раствор, характеризующийся прекрасным самовыравниванием, высоким сцеплением с основанием и сверхбыстрым схватыванием;
- высокая прочность и стойкость к истиранию позволяют выдерживать интенсивный пешеходный трафик и нагрузки от офисной мебели;
- создает надежную основу для всех видов напольных покрытий.

ПОДРОБНЕЕ:



Подготовка основания/ Самовыравнивающиеся составы

Ultraplan Eco

Быстросхватывающаяся самовыравнивающаяся смесь с очень низкой эмиссией летучих органических соединений.

Область применения:

- выравнивание перепадов от 1 до 10 мм на существующих и новых основаниях внутри помещений перед укладкой любых напольных покрытий, где требуется высокая стойкость к нагрузкам и пешеходному движению;
- выравнивание цементных стяжек или стяжек на основе Topcem или Topcem Pronto, ангидридных, магнезитовых оснований, теплых полов;
- выравнивание существующих полов из бетона, плитки терраццо, керамической плитки и природного камня.

Преимущества продукта:

- укладку покрытий можно проводить примерно через 12 часов после выравнивания;
- обладает высокой прочностью на сжатие и изгиб, после высыхания становится очень твердым и стойким к сколам и к истиранию, что позволяет выдерживать большие нагрузки от офисной мебели и пешеходного трафика.

ПОДРОБНЕЕ:



Подготовка основания/ Самовыравнивающиеся составы

Торцем Pronto

Заранее смешанный готовый к применению состав с нормальным схватыванием для быстросохнущих стяжек (4 дня).

Область применения:

- устройство стяжек, которые готовы к пешим нагрузкам через 12 часов и полностью высыхают через 4 дня, для последующей укладки паркетных и эластичных покрытий;
- устройство стяжек, которые готовы для укладки керамической плитки через 24 часа и натурального камня через 2 дня;
- ремонт стяжек на объектах, требующих быстрой готовности к эксплуатации: торговые центры, общественные помещения, офисы и т.д.;
- формирование стяжек поверх нагревательных элементов без добавления пластификаторов.

Преимущества продукта:

- быстрое схватывание — легкие пешие нагрузки допускаются через 12 часов, на следующий день уже можно проводить облицовку поверхности;
- высокая прочность: прочность на сжатие >30 МПа (через 28 суток);
- удобство и простота в применении;
- высокая долговечность и водостойкость.

ПОДРОБНЕЕ:



Подготовка основания/ Цементные стяжки

Primer G

Грунт-концентрат на основе синтетических смол в водной дисперсии с очень низким содержанием летучих органических соединений.

Область применения:

- обработка гипсовых оснований перед укладкой керамической плитки;
- применение в качестве связующего слоя для торкрет-штукатурок на гипсовой основе;
- улучшение адгезии слоя шпаклевки к цементным, ангидридным, асфальтовым, керамическим и мраморным поверхностям;
- обеспечение однородного поглощения на цементных и гипсовых поверхностях.

Преимущества продукта:

- после нанесения высыхает, образуя на любой поверхности эластичную плотную и блестящую пленку. Эта пленка предохраняет пористые основания от проникновения влаги, укрепляет их поверхность и повышает прочность сцепления с основанием краски, клея для плитки и строительных растворов для штукатурки;
- пленка Primer G, нанесенного на гипсосодержащие поверхности, предотвращает химические реакции между сульфатами гипса и алюминатами цемента, которые в присутствии влаги ведут к образованию этtringита, вызывающего отпадение керамических плиток от гипсосодержащих оснований;
- предотвращает чрезмерно быстрое поглощение влаги основанием, благодаря чему продлевается время заглаживания и предотвращается образование трещин из-за усадки.

ПОДРОБНЕЕ:



Подготовка основания/ Грунтовки

Profas

Укрепляющая пропитка с высокой проникающей способностью на основе силикатов без содержания растворителей для цементных оснований.

Область применения:

- глубокое укрепление цементных оснований с непрочной поверхностью или со слабыми механическими характеристиками;
- укрепление цементных стяжек, которые имеют крошащуюся поверхность, вследствие дефектов гидратации или отсутствия связующего;
- пропитка и обеспыливающая грунтовка для цементных оснований.

Преимущества продукта:

- высокие проникающие свойства: может проникать на глубину нескольких сантиметров, и после высыхания улучшает когезию цементных поверхностей;
- готов к использованию и не требует разбавления водой;
- подходит для наружного применения;
- выдерживает высокие перепады температур.

ПОДРОБНЕЕ:



Подготовка основания/ Грунтовки

Ultrabond Eco MS 4 LVT Ultrabond Eco MS 4 LVT Wall

Однокомпонентный клей на основе силилированных полимеров специально для покрытий из LVT.

Область применения:

- используется для приклеивания LVT в виде плитки и планок на пол (на стены применяется модификация клея Ultrabond Eco MS 4 LVT Wall);
- также может использоваться в качестве клея для любых текстильных и эластичных покрытий, в частности, любых типов винила;
- предназначен для внутренних работ.

Преимущества продукта:

- подходит для укладки на теплый пол;
- хорошо сопротивляется интенсивному износу и применяется в жилых, коммерческих и промышленных зданиях;
- простой в нанесении, готовый к использованию, не требуется дополнительного смешивания компонентов;
- обладает отличным смачиванием даже на невпитывающих покрытиях, а также быстрым схватыванием, в том числе при низких температурах.

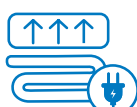
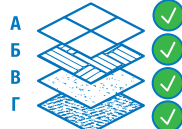

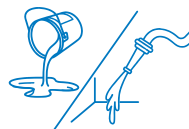
ПОДРОБНЕЕ:



Клеи для укладки LVT-покрытий

Novoplan Maxi R

БЫСТРОТВЕРДЕЮЩИЙ
САМОВЫРАВНИВАЮЩИЙСЯ
НАЛИВНОЙ ПОЛ
С ТОЛЩИНОЙ СЛОЯ
3-40 ММ

 <p>ЭЛЕКТРИЧЕСКИЙ ТЕПЛЫЙ ПОЛ</p>	 <p>А) ПЛИТКА И КЕРАМОГРАНИТ Б) ЛАМИНАТ В) ПВХ Г) КОВРОЛИН</p>	 <p>ВНУТРИ ПОМЕЩЕНИЯ</p>	 <p>ПРОЧНОСТЬ НА СЖАТИЕ >22 МПа</p>	 <p>ПРОЧНОСТЬ НА ИЗГИБ >5 МПа</p>	 <p>НАНОСИТСЯ РУЧНЫМ И МЕХАНИЗИРОВАННЫМ СПОСОБОМ</p>
---	---	---	---	---	---

- Создает надежную основу под плитку, ламинат, ПВХ, ковровые покрытия
- Укладка покрытий через 12 часов (зависит от вида покрытия, толщины слоя, температурного и влажностного режима в помещении)
- Наносится машинным и ручным способом
- Подходит для системы «теплый пол»
- Выравнивает минеральные основания и старые плиточные покрытия



РАСХОД: 1,8 кг/м² на мм толщины
УПАКОВКА: 23 кг
ХРАНЕНИЕ: 12 месяцев



mapei.ru    

 **MAPEI**
КЛЕИ • ГЕРМЕТИКИ • ПРОДУКЦИЯ СТРОИТЕЛЬНОЙ ХИМИИ



ЮБИЛЕЙ С MAPEI

ПРИНИМАЕМ ПОЗДРАВЛЕНИЯ!

В этом году 10-ти летний юбилей работы в компании отмечают 8 сотрудников. В структуре компании выделяются несколько отделов, и каждый вносит свой неоценимый вклад в создание, развитие и продвижение высококачественных инновационных материалов и решений, а также бренда MAPEI в целом. В частности, производственный отдел обеспечивает оперативное управление процессами на наших заводах, отвечает за вы-

пуск продукции на линиях в соответствии с планом производства и соблюдением технологии и качества выпускаемой продукции. Все это позволяет готовой продукции MAPEI своевременно отгружаться в строительные центры наших партнёров и на стратегически важные объекты. На протяжении 10 лет в этом отделе работают руководитель процесса «Производство» Алексей Колышкин и ассистент руководителя Алексей Суворинов.



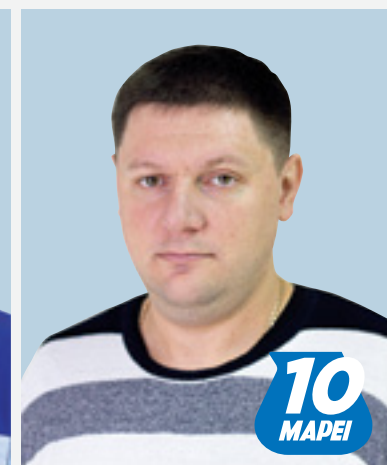
Алексей Колышкин



Алексей Суворинов



Юрий Садовников



Артем Шатлыгин

Чтобы не возникало перебоев и потерь в производстве, а также с целью поддержания необходимого технического состояния оборудования и сокращения его простоев следит отдел технического обеспечения, в котором на протяжении 10 лет трудится электромеханик **Юрий Садовников**.

Специалист по охране труда и технике безопасности **Артем Шатлыгин** отвечает за соблюдение законодательства по охране труда и технике безопасности на производстве, а также взаимодействует с государственными органами, проводит оценку условий труда.

Далее с производственных этапов мы переходим к административным. Финансовый отдел отвечает за многие важные процессы компании: бюджетирование, планирование, бухгалтерская и налоговая отчетности, анализ и расчет финансовых показателей,

оптимизация процессов, планирование затрат и многое другое. В этом дружном коллективе вот уже в течение 10 лет работает заместитель главного бухгалтера **Наталья Баканова**, курирующая работу финансового отдела по производству.

Работа по поиску и налаживанию доверительных отношений с деловыми партнерами компании ложится на сотрудников коммерческого отдела. Менеджер по продажам **Олег Игнатьев** и менеджер объектов **Дмитрий Смирнов** оказывают профессиональную поддержку нашим клиентам и партнерам в Центральном федеральном округе.

За продвижение и реализацию направления по ремонтным материалам строительной химии, вывода новых продуктов на рынок успешно отвечает руководитель этого направления **Наиль Салахутдинов**.

КОМПАНИЯ БЛАГОДАРИТ КАЖДОГО ИЗ СВОИХ РАБОТНИКОВ, ВЕДЬ САМЫЙ ДРАГОЦЕННЫЙ РЕСУРС КОМПАНИИ — ЭТО СПЛОЧЕННЫЙ КОЛЛЕКТИВ И ВЫСОКИЙ ПРОФЕССИОНАЛИЗМ СОТРУДНИКОВ.



Наталья Баканова



Олег Игнатьев



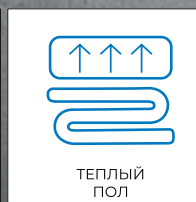
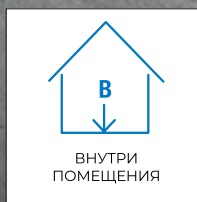
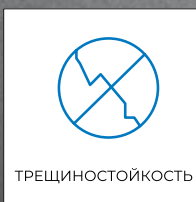
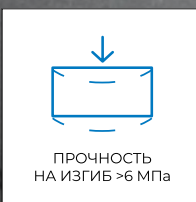
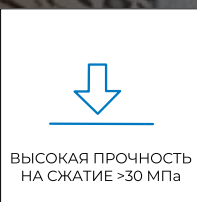
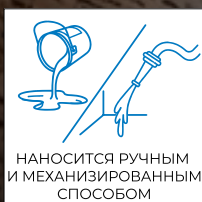
Дмитрий Смирнов



Наиль Салахутдинов

Ultraplan Renovation

БЫСТРОТВЕРДЕЮЩИЙ
САМОВЫРАВНИВАЮЩИЙСЯ
НАЛИВНОЙ ПОЛ,
АРМИРОВАННЫЙ ФИБРОЙ,
С ТОЛЩИНОЙ СЛОЯ
3-40 мм



- Предназначен для выравнивания разных по природе оснований: минеральных, старых плиточных и деревянных — дощатые полы, фанера и паркет — одним материалом
- Стойкий к образованию трещин и может использоваться на молодом бетоне благодаря армированию фиброй
- Подходит для теплых полов с электрическими и водяными нагревающимися элементами
- Создает надежную основу для всех видов напольных покрытий
- Укладка покрытий через 3 часа (зависит от вида покрытия, толщины слоя, температурного и влажностного режима в помещении)
- Высокая прочность и стойкость к истиранию позволяют выдерживать интенсивный пешеходный трафик и нагрузки от офисной мебели



РАСХОД: 1,8 кг/м² на мм толщины
УПАКОВКА: 23 кг
ХРАНЕНИЕ: 12 месяцев

