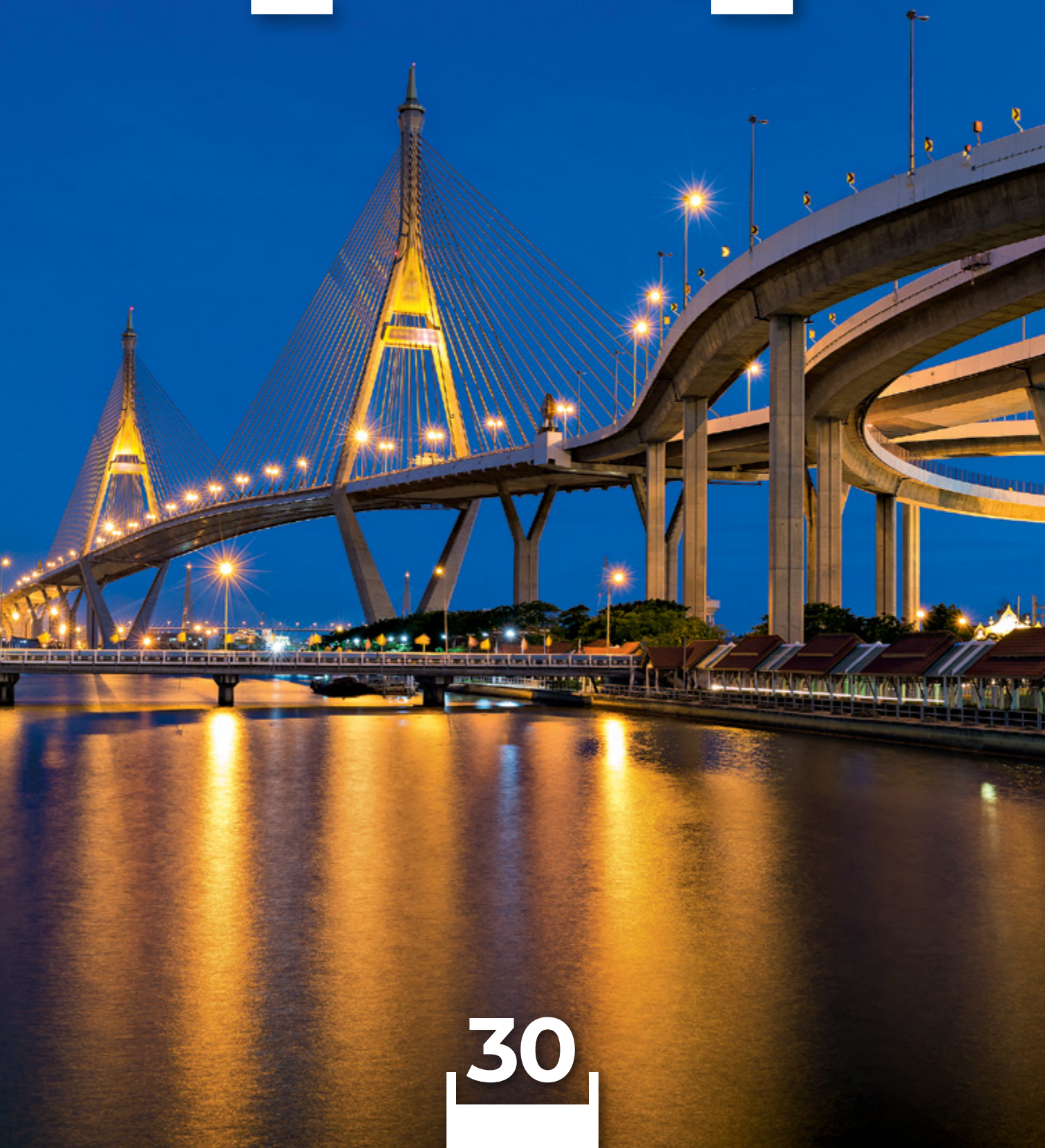


РОССИЯ

Мир МАРЕИ

ВЫПУСК 30



30



Александр Иванов

*Директор по маркетингу
АО «МАПЕИ»*

**Этот выпуск
мы посвятили
материалам
и решениям МАПЕИ,
которые применялись
на многих значимых
транспортных
объектах в России
и по всему миру**

Дорогие друзья и партнеры компании,
Мы пока не можем путешествовать и исследовать новые уголки мира, однако мы верим, что ситуация в скором времени улучшится, границы будут вновь открыты, и мы сможем отправиться в путь за новыми впечатлениями. Во всех уголках мира ежегодно проектируются и строятся современные дорожные развязки, аэропорты, порты и железнодорожные станции. Рост потоков предъявляет все более высокие требования к безопасности, комфорту и удобству транспортной инфраструктуры. Изменения происходят очень быстро и для того, чтобы соответствовать им, инженеры МАПЕИ работают над улучшением и разработкой новых материалов и решений каждый день.

Этот выпуск журнала мы посвятили материалам и решениям компании МАПЕИ, которые применялись на многих значимых транспортных объектах не только в России, но и по всему миру. Наши репутация, профессиональный уровень технической экспертизы и материалы помогли в реализации поставленных задач. Применение «быстрых» материалов ускорило темпы строительства, что крайне важно для транспортных объектов. От того насколько быстро и качественно отремонтируют, а затем оперативно запустят в работу взлётно-посадочную полосу или мост

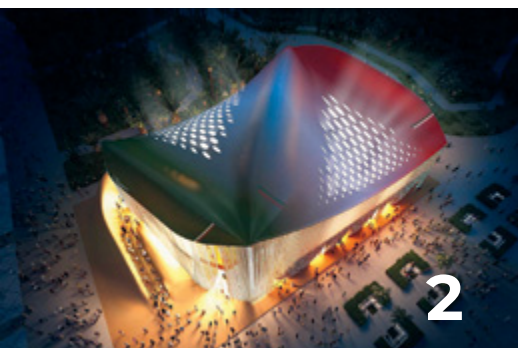
зависит безопасность и благополучие каждого из нас.

Мы выражаем благодарность нашим партнерам: проектным организациям, строительным компаниям, дистрибьюторам, которые выбирают наши материалы при работе на таких значимых объектах.

Современный мир немислим без быстрого перемещения. Мы воспринимаем это как должное и часто не замечаем этого. И все-таки это присутствует в нашей жизни ежедневно: начиная от поездки на метро до работы и заканчивая перевозкой продуктов на большие расстояния.

Желаем вам приятного чтения!

СОДЕРЖАНИЕ



2

НОВОСТИ МАРЕИ

- 2 МАРЕИ и итальянский павильон на Экспо-2020 в Дубае
- 4 Mapelastic Chiaro

6

ОБЪЕКТЫ МАРЕИ В РОССИИ

- 6 Кольцевая автомобильная дорога (КАД), Санкт-Петербург, Ленинградская область
- 10 Мост через реку Сепыч, Глазовский район, Удмуртия
- 12 Центральная кольцевая автомобильная дорога (ЦКАД) А-113, Московская область
- 16 Международный аэропорт «Пермь», Пермь
- 20 Большая кольцевая линия метро, Москва



24

ОБЪЕКТЫ МАРЕИ В МИРЕ

- 24 Автодорога Брешиа-Бергамо-Милан, Италия
- 25 Взлетная полоса Порту-Санту, Мадейра, Португалия
- 26 Зеландский мост, Нидерланды
- 27 Мост через реку Араде, Португалия

28

ЭКСПОРТ. УЗБЕКИСТАН

- 30 Отель Hilton Tashkent City, Ташкент, Узбекистан

34

СОЦИАЛЬНАЯ ОТВЕТСТВЕННОСТЬ

- 34 Cervia Garden City 2020

36

СПОРТ

- 36 ФК «Сассуоло» презентовал цикл мероприятий по празднованию своего столетнего юбилея



38

СОБЫТИЯ

- 38 «Золотые Руки 2020»
- 39 Сайт МАРЕИ признан «Сайтом года»

40

ВОПРОС – ОТВЕТ

- 40 Ремонт бетонных и железобетонных сооружений на объектах транспортной инфраструктуры

42

ПРОДУКТЫ

- 42 7 продуктов в центре внимания

Директор по маркетингу МАРЕИ в России и СНГ: Александр Иванов
Редакторы: Нелли Лебедева, Диляра Галеева
Фотографии: АО «МАРЕИ», Shutterstock.com, Depositphotos.com
Издано: АО «МАРЕИ», 115114, Москва, Дербеневская наб., 7, к.4, эт. 3
+7 495 258 5520, info@mapei.ru

mapei.ru



EXPO 2020
DUBAI, UAE



МАРЕИ И ИТАЛЬЯНСКИЙ ПАВИЛЬОН НА ЭКСПО-2020 В ДУБАЕ

Благодаря своим инновационным и экологичным решениям MAPEI стала одним из технических партнеров итальянского представительства на Всемирной выставке в Дубае



Песчаные дюны, кофейные зерна, апельсиновые цукаты: MAPEI, технический партнер итальянского представительства на Экспо-2020 в Дубае, представит свои инновационные и экологичные решения на ближайшей Всемирной выставке. Компания превратит итальянский павильон в современную и высокотехнологичную конструкцию.

MAPEI и представленная ею продукция помогут воссоздать настоящие песчаные дюны прямо в павильоне. Кроме того, будет создана специальная подвесная дорожка, усыпанная кофейными зернами и порошком из апельсиновой цедры. Все в строгом соответствии с техническими и эстетическими требованиями, предъявленными к этому уникальному проекту.

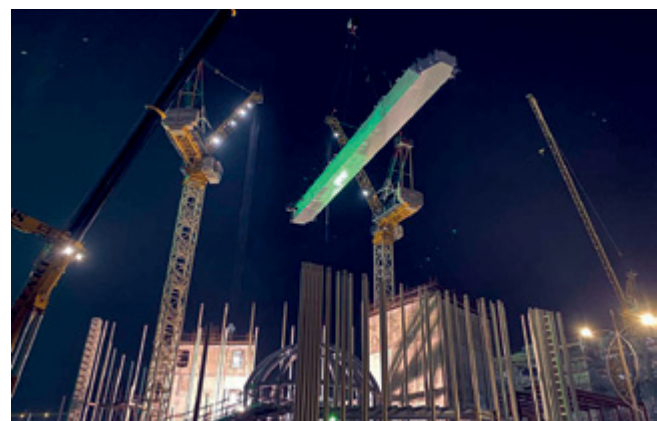
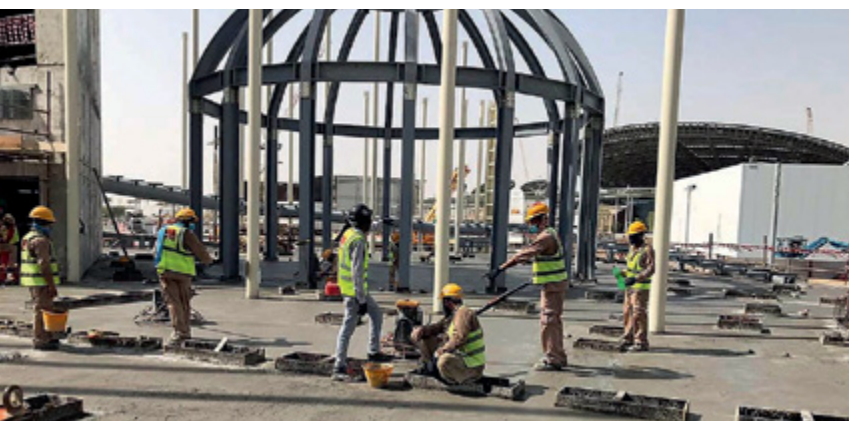
Решение, выбранное для строительства павильона, полностью пригодно для повторного использования и переработки. Оно стало плодом технической экспертизы, проведенной специалистами MAPEI, и ре-

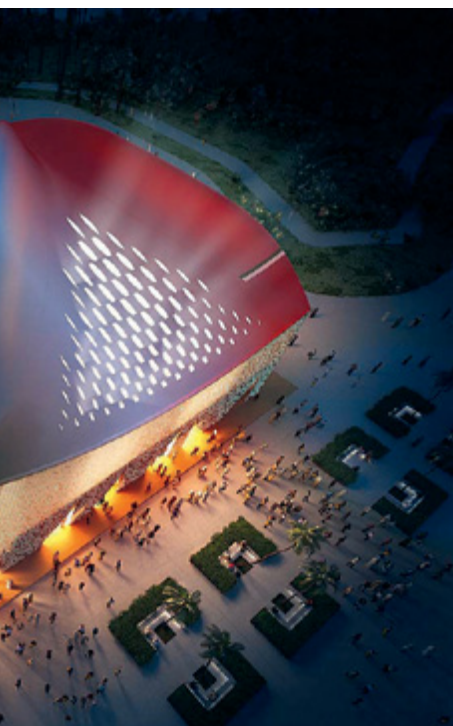
зультатом многочисленных испытаний в научно-исследовательских лабораториях компании.

Для внутренней отделки павильона MAPEI также поставит материалы для полимерных и бетонных полов, для укладки керамической плитки и мрамора, для финишной отделки стен, различные гидроизоляционные решения.

Отдел технического обслуживания дочерней компании Mapei Construction Chemicals LLC, расположенной в Дубае и входящей в состав Группы на протяжении более чем 10 лет, предоставит на проект целую группу экспертов. Тем самым MAPEI продемонстрирует, что является не только поставщиком решений, но и настоящим партнером проекта во всех смыслах. Компания внесет большой вклад в его реализацию, начиная с этапа разработки концепции.

Вместе с другими техническими партнерами в рамках итальянского павильона, MAPEI привезет в Дубай





превосходное качество «Сделано в Италии» и свои ноу-хау в строительстве и инженерном деле.

Участие MAPEI в Экспо-2020 в Дубае представляет собой новый шаг в партнерстве со Всемирными выставками, которое началось с Экспо-2010 в Шанхае, когда компания выступила в качестве официального поставщика при Генеральном представителе итальянского правительства на выставке и оказала содействие в строительстве павильона.

В 2015 году сотрудничество получило новый виток развития благодаря участию компании в строительстве нескольких павильонов, объектов инфраструктуры и других дополнительных и вспомогательных конструкций для Всемирной выставки 2015 года в Милане. Тема выставки: «Накормить планету. Энергия для жизни». Среди наиболее важных объектов, к строительству которых была привлечена MAPEI, можно назвать павильон Объединенных Арабских Эмиратов.

Для него компания поставила свою продукцию по заказу аккредитованных клиентов и подрядчиков.

Экспо-2020 в Дубае откроется в октябре 2021 года и будет первой в мире Всемирной выставкой, которая пройдет на территории Ближнего Востока, Северной Африки и Южной Азии.

«Соединяя умы. Создавая будущее» — так будет звучать тема Экспо-2020, которую все страны-участники будут демонстрировать в своих павильонах. Основная тема делится на три подтемы: «Возможность» — раскрытие потенциала каждого человека и каждого сообщества во имя лучшего будущего; «Мобильность» — инновационные логистические, транспортные и коммуникационные сети; «Устойчивость» — доступность и устойчивость экологических, энергетических и водных ресурсов.

Тема итальянского павильона — «Красота объединяет людей». Она будет симбиозом подтем: «Возможности» и «Устойчивости».



НОВЫЙ ПРОДУКТ!

Уважаемые коллеги, информируем вас о старте продаж нового материала в линейке Mapelastic — двухкомпонентного цементно-полимерного состава для вторичной защиты от атмосферных и химически агрессивных воздействий, а также гидроизоляции бетонных и железобетонных конструкций

Mapelastic Chiario

В частности, новый состав применялся для вторичной защиты и гидроизоляции бетонной поверхности путепровода по трассе М7 в республике Чувашия.

Благодаря высокому содержанию качественных синтетических смол, нанесенный слой **Mapelastic Chiario** остается постоянно эластичным при любых условиях окружающей среды, устойчивым к

химическому воздействию антиобледенительных солей, сульфатов, хлоридов и углекислого газа, а также обладает высокой адгезией к бетону. Таким образом, конструкции, защищенные с помощью **Mapelastic Chiario**, имеют увеличенный срок эксплуатации даже в районах с высоким содержанием солей в атмосфере или в промышленных районах с сильно загрязненным воздухом.





MAPELASTIC CHIARO ВЫПУСКАЕТСЯ НА ЗАВОДЕ В СТУПИНО, МОСКОВСКАЯ ОБЛАСТЬ, И ДОСТУПЕН К ЗАКАЗУ. ЗА ДОПОЛНИТЕЛЬНОЙ ИНФОРМАЦИЕЙ ПРОСЬБА ОБРАЩАТЬСЯ К ОФИЦИАЛЬНЫМ ПРЕДСТАВИТЕЛЯМ КОМПАНИИ АО «МАПЕИ».

ЖЕЛАЕМ ВАМ ОТЛИЧНЫХ ПРОДАЖ!



**MAPELASTIC CHIARO
ОБЛАДАЕТ СЛЕДУЮЩИМИ
ПРЕИМУЩЕСТВАМИ:**

- сохраняет эластичность при низких отрицательных температурах;
- наличие сертификата CE в соответствии с EN 1504-2 и EN 14891;
- защита бетонных поверхностей от проникновения углекислого газа — CO₂;
- устойчивость к воздействию УФ-лучей;
- слой 2,5 мм Mapelastic Chiaro эквивалентен 30 мм защитного слоя бетона по устойчивости к агрессивному воздействию хлоридов (В/Т 0,45);
- можно применять на существующих покрытиях;
- применяется в системе с покрытиями из керамической плитки, мозаики, керамогранита и натурального камня.

Фасовка:

компонент А (сухая смесь) — 24 кг;
компонент В (водная дисперсия полимера) — 8 кг

Хранение:

компонент А — 12 месяцев;
компонент В — 24 месяца





Санкт-Петербург,
Ленинградская область

КОЛЬЦЕВАЯ АВТОМОБИЛЬНАЯ ДОРОГА (КАД)

КОНЦЕПЦИЯ ПРОЕКТА

Кольцевая автомобильная дорога вокруг г. Санкт-Петербурга А118 — автомобильная дорога общего пользования федерального значения, располагающаяся на территории Санкт-Петербурга и Ленинградской области. Большая часть дороги проходит в окрестностях административной границы города и области и является скоростной дорогой. Трасса кольцевой

дороги связывает все основные дорожные магистрали, расходящиеся из центра Санкт-Петербурга в направлении Москвы, Мурманска, Хельсинки, Киева и Таллина. Протяженность трассы составляет 116,75 км, а с учетом части магистрали, проходящей по защитной дамбе Санкт-Петербурга, автодорога имеет длину 142,15 километра. Допустимая скорость движения — 110 км в час, ширина проезжей ча-

сти — от 15 до 32 метров.

Необходимость строительства КАД впервые была определена в 1966 году при утверждении Генерального плана развития Ленинграда, сооружение трассы началось в 1998 году.

Строительство автомагистрали велось поэтапно и каждый вновь введенный участок отводил от города огромные транзитные потоки и разгружал внутригородские



дороги, которые с каждым годом все больше и больше страдали от транспортных заторов.

Одним из самых сложных участков КАД стало сооружение мостового перехода через реку Неву с вантовым мостом — Большого Обуховского моста, в его проектировании принимали участие 16 проектных организаций, в том числе датские и финские компании. Строительство велось в две очереди.

Вторая очередь была сдана в октябре 2007 года, когда соорудили правую (верховую) половину моста под 4 полосами движения и эстакадные участки на обоих берегах. Вантовый мост через Неву стал одним из символов Санкт-Петербурга, это единственный неразводной мост Северной столицы.

Задача, поставленная заказчиком

Подбор высококачественных материалов для ремонтных работ по обслуживанию объекта.



РЕШЕНИЯ МАРЕИ ДЛЯ ПРОЕКТА

Материалы MAPEI применялись на текущих ремонтных работах по обслуживанию данного объекта. В частности, для ремонта и восстановления опор, балок пролетных строений были предложены ремонтные составы **MapegROUT Thixotropic** и **MapegROUT 430**. При смешивании

с водой **MapegROUT Thixotropic** образует не расслаивающуюся смесь, обладающую тиксотропными свойствами, что позволяет её использовать на вертикальных и потолочных поверхностях без опалубки. В затвердевшем состоянии становится высокопрочным, устойчивым к истиранию материалом, обладает высокой адгезией к стали и бетону.

MAPEFIX VE SF

Химический анкер на основе винилэстера, без содержания стирола, для структурных нагрузок и конструктивной арматуры в бетоне. Специально разработан для анкерного крепления металлических стержней из стали и оцинкованной стали с целью передачи средних и больших нагрузок на полнотелое или перфорированное основание. Может также применяться для устройства анкеров, постоянно подвергающихся влиянию влаги, морской, промышленной и агрессивной химической сред.

ПОДРОБНЕЕ:



В качестве финишного выравнивания был использован Monofinish, предназначенный для чистовой отделки бетонных поверхностей. В затвердевшем состоянии Monofinish представляет собой плотный высокопрочный слой с высокой адгезией к бетону, повышающий его стойкость к агрессивному воздействию углекислого газа, способствующий увеличению морозостойкости и водонепроницаемости поверхности. Также перед специалистами MAREI стояла задача в подборе материала для ремонта пришовной зоны деформационных швов дорожного полотна. Для этих целей была применена безусадочная быстротвердеющая бетонная смесь класса R4, содержащая полимерную фибру и жесткую стальную фибру, АРБ-10Ф. Процесс усадки в материале отсутствует, как в пластичной, так и в последующей фазе твердения. В затвердевшем состоянии АРБ-10Ф становится устойчивым к истиранию материалом, обладает высокими показателями по морозостойкости и водонепроницаемости. Для химической анкеровки металлических стержней в отверстиях применялись клеи Mapefix VE SF и Mapefix EP 385/585.



СПРАВОЧНАЯ ИНФОРМАЦИЯ

Кольцевая автомобильная дорога (КАД), г. Санкт-Петербург, Ленинградская область

Работы по содержанию объекта (текущие ремонты): 2013-2020 гг.

Участие MAREI в проекте: 2013-2020 гг.

Заказчик: ФКУ «Управление федеральных автомобильных дорог «Северо-Запад» им. Н.В. Смирнова Федерального дорожного агентства»

Подрядчик: ООО «ЕвроТрансСтрой»
Дистрибьютор: ООО «СИМ СТРОЙ»

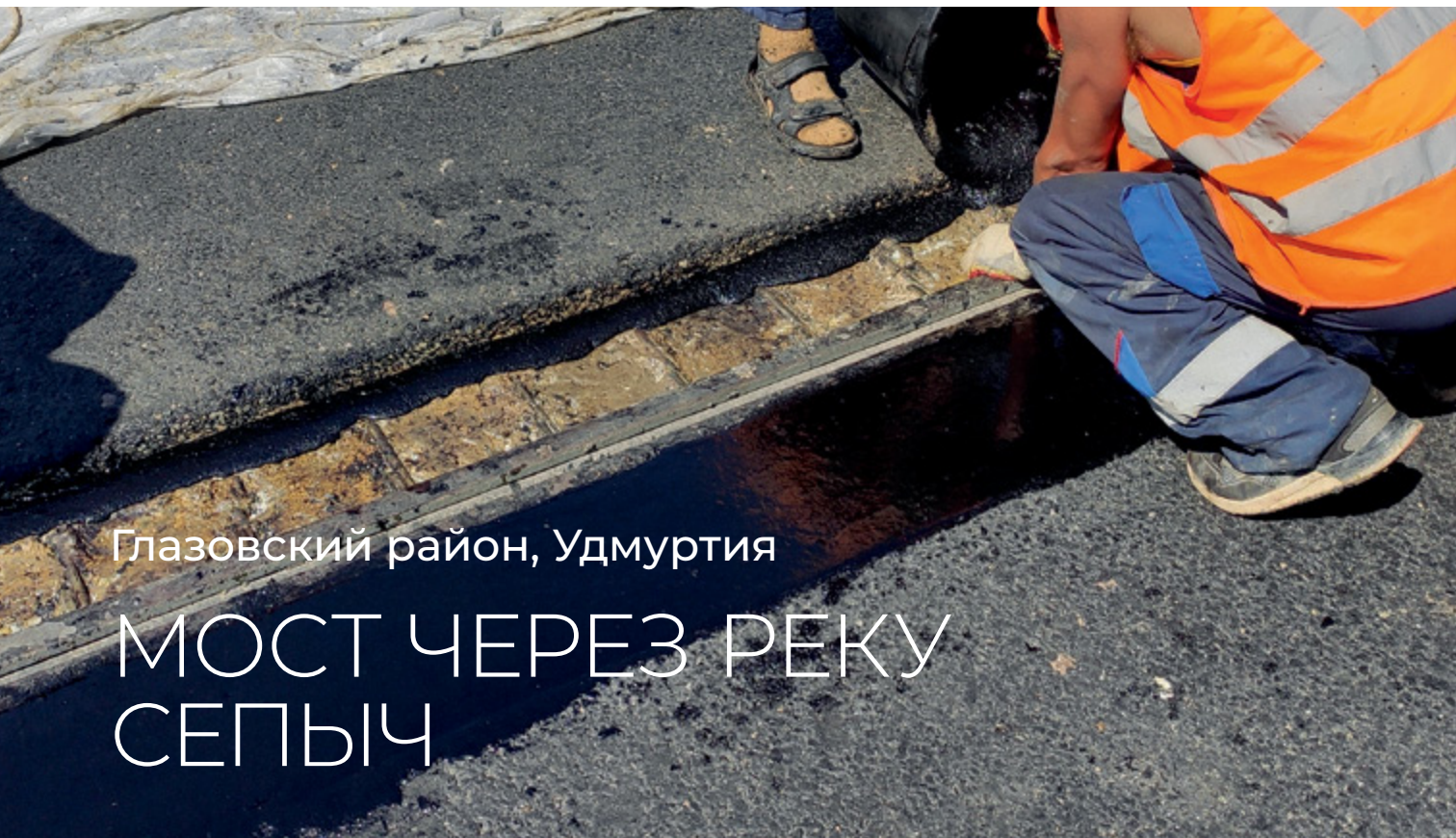
ПРОДУКТЫ MAREI

Ремонт опор, балок пролетных строений:
Mapegrout Thixotropic, Mapegrout 430, Monofinish

Устройство пришовной зоны деформационных швов: АРБ-10Ф

Химическая анкеровка: Mapefix VE SF, Mapefix EP 385/585

Полная информация доступна на marei.com и marei.ru



Глазовский район, Удмуртия

МОСТ ЧЕРЕЗ РЕКУ СЕПЫЧ

Задача, поставленная заказчиком

Подбор материалов для ремонта и восстановления деформационного шва дорожного покрытия, а также восстановление бетонной поверхности опор и балок, разрушенной из-за коррозии арматуры.

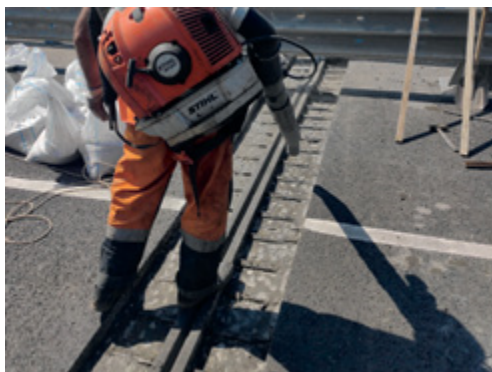
КОНЦЕПЦИЯ ПРОЕКТА

В течение 2019-2020 годов был проведен капитальный ремонт моста через реку Сепыч, который расположен на участке автомобильной трассы «М-7 «Волга» обход г. Ижевск». Мост через реку Сепыч входит в состав западного полукольца Ижевской кольцевой автомобильной дороги — строящейся объездной дороги — которая должна разгрузить улицы столицы Удмуртии от проходящего через неё транзитного автотранспорта с дорог М-7 (Р320 и Р321), Р322.

В ходе ремонта был проведен большой объем восстановительных работ: строители заменили мостовое

полотно и барьерное ограждение, отремонтировали железобетонные опоры и пролетные строения. Было установлено новое композитное перильное ограждение и водоотводные лотки. А также спроектированы и введены в эксплуатацию современные локальные очистные сооружения.

Во время проведения работ дорожники не забыли про благоустройство прилегающей территории и удобство пешеходов: по обе стороны моста оборудованы удобные лестничныеходы. В настоящее время проезд через мост осуществляется в полном объеме.



**РЕШЕНИЯ MAPEI
ДЛЯ ПРОЕКТА**

Разрушение деформационного шва — это серьезная проблема для дорожного покрытия мостов и автомагистралей. Характерный удар при проезде по разрушенному шву наносит ущерб конструкции моста, а также транспортному средству.

Для решения подобной проблемы специалисты MAPEI предложили использовать высококачественный полимербетон на основе Mapeflex PU 65. Материал представляет собой двухкомпонентный полиуретановый эластомерный герметик, специально разработанный для автомагистральных технологических швов и для заполнения, герметизации фиксирующих головок из профильных резиновых, армированных резиновых и стальных дорожных швов, расположенных между смежными полотнами и между полотном и опорой дорожной подконструкции, например, на автомобильных дорогах, железных дорогах, в аэропортах.

Благодаря своим физическим и механическим характеристикам Mapeflex PU 65 можно использовать в качестве соединительного герметика между готовым дорожным швом и смежным битумным конгломератом, создавая изолирующий слой между двумя элементами, гарантируя в тоже самое время значительную твердость поверхностных слоев и механическую устойчивость к постоянному трению.

Mapeflex PU 65 обладает быстрым набором прочности — уже через 3 часа допускается движение автотранспорта. После схватывания становится эластомерным веществом, которое характеризуется высокой твердостью поверхностных слоев, которые могут деформироваться при сжатии, разрыве и сдвигающих нагрузках. Mapeflex PU 65 устойчив к плохим погодным условиям и деформациям, обладает хорошей прочностью на сдвиг и разрыв.

Основание пришовной зоны заранее подготовили с помощью однокомпонентной грунтовки без содержания растворителей Primer M. Материал применяется для улучшения адгезии полиуретановых герметиков, таких как Mapeflex PU 65, к невпитывающим и впитывающим поверхностям.

Другая задача, которая стояла перед экспертами компании, это подбор решения по восстановлению бетонной поверхности консолей, опор и балок, пострадавших от коррозии арматуры. Специалистами были предложены следующие материалы: Mapefer 1K и Mapegrout 430.

Mapefer 1K — однокомпонентный цементный состав с ингибиторами коррозии для антикоррозионной защиты стальных арматурных стержней в бетоне. Может применяться как грунтовочный состав для увеличения адгезии строительных растворов. Для восстановления бетонной поверхности был использован ремонтный мелкозернистый цементный состав класса R3 Mapegrout 430.

MAPEFLEX PU 65

Двухкомпонентный литевой полиуретановый герметик для дорожных швов, находящихся в уровне с поверхностью. Mapeflex PU 65 подходит для обеспечения автомобильного трафика на дорогах, скоростных автомагистралях и шоссе. Mapeflex PU 65 является идеальным продуктом для герметизации оснований, подверженных ограниченному движению и высоким нагрузкам.

ПОДРОБНЕЕ:

**СПРАВОЧНАЯ ИНФОРМАЦИЯ**

Мост через реку Сепыч,

Глазовский район, Удмуртия

Ремонт объекта: 2019-2020 гг.

Участие MAPEI в проекте: 2019-2020 гг.

Заказчик: ФКУ Упрдор «Прикамье»

Подрядчик: ООО «Агарум»

Дистрибьютор: ООО «Авитрейд»

ПРОДУКТЫ MAPEI

Устройство пришовной зоны

деформационного шва: Mapeflex PU 65,

Mapeflex PU 65 Catalyst, Primer M

Восстановление и ремонт бетона

консолей, опор и балок: Mapefer 1K,

Mapegrout 430

Полная информация доступна на mapei.com и mapei.ru





Московская область

Центральная кольцевая автомобильная дорога (ЦКАД) А-113

КОНЦЕПЦИЯ ПРОЕКТА

Центральная кольцевая автомобильная дорога (ЦКАД) А-113 — проект развития инфраструктуры Московской области. В связи с расширением границ Москвы в 2012 году часть ЦКАД пройдёт по территории Подмосковья и Новой Москвы на расстоянии 50 км от МКАД, параллельно Малому (А107 «Малая бетонка») или Большому (А108 «Большая бетонка») кольцу.

Основное назначение ЦКАД — разгрузка федеральных дорог и МКАД путём перераспределения транзитного потока автотранспорта в обход Москвы. Общая протяжённость ЦКАД составит 525 км. На большей части пути ЦКАД пройдет в 400-800 м от Московского малого кольца, обходя населённые пункты. Лишь на 89-километровом участке от Киевского до Ленинградского шоссе строитель-

ство ЦКАД подразумевает полную реконструкцию существующей «Малой бетонки» (5-й пусковой комплекс).

Начало строительства было запланировано на 2011 год, а завершение планировалось на 2014-2018 годы. 26 августа 2014 года в основание первого пускового комплекса была заложена капсула с посланием, подписанным министром транспорта Максимом



Соколовым, мэром Москвы Сергеем Собяниным, губернатором Московской области Андреем Воробьевым. Фактически же работы начались в 2016 году; предполагаемые сроки завершения строительства — 2022-2025 годы. Проезд по новой автодороге будет

платным. Размер средневзвешенного тарифа при проезде по ЦКАД будет 2,32 руб./ км. Стоимость будет варьироваться в зависимости от времени суток и вида транспорта. Максимальный тариф — 2,5 руб. за км. Бесплатной альтернативой останется Московское малое кольцо.

Задача, поставленная заказчиком

Подбор материалов для ремонта и вторичной защиты железобетонных конструкций искусственных сооружений.

СТРОИТЕЛЬСТВО ЦЕНТРАЛЬНОЙ КОЛЬЦЕВОЙ АВТОМОБИЛЬНОЙ ДОРОГИ В МОСКОВСКОЙ ОБЛАСТИ





MAPEGROUT FAST-SET R4

Быстротвердеющий армированный фиброй тиксотропный цементный состав класса R4 с компенсированной усадкой для конструкционного ремонта бетонных и железобетонных конструкций. Максимальный размер заполнителя 1 мм. Наносится слоем толщиной от 5 до 40 мм. Время полного схватывания цементной смеси составляет всего 30 минут, что значительно ускоряет сроки ремонтных работ и оперативного ввода в эксплуатацию объектов транспортной инфраструктуры, промышленных предприятий и торговых помещений.

ПОДРОБНЕЕ:



РЕШЕНИЯ MAPEI ДЛЯ ПРОЕКТА

Материалы MAPEI применялись при строительстве пусковых комплексов №3 и №4. Пусковой комплекс № 3 является самым длинным в составе всей кольцевой магистрали, он протянется на 105 км. Будет проходить по северо-востоку Московской области, от пересечения со строящейся скоростной автодорогой М-11 «Москва — Санкт-Петербург» до пересечения с автодорогой М-7 «Волга», и тем самым станет частью транспортного коридора «Европа — Западный Китай».

Пусковой комплекс № 4 пройдет по юго-востоку Московской области, от пересечения с автодорогой М-7 «Волга» (нулевой километр автодороги А-113 ЦКАД) до пере-

сечения с магистралью М-4 «Дон» через Ногинский, Павлово-Посадский, Воскресенский и Раменский районы, городской округ Электросталь и Домодедово. Длина трассы составит 96,6 км.

Перед экспертами компании стояла задача в подборе материалов для ремонта и вторичной защиты железобетонных конструкций искусственных сооружений.

Для ремонта защитного слоя железобетонных конструкций экспертами компании MAPEI были предложены следующие материалы: Mapegrout Thixotropic, Mapegrout 430, Mapegrout Fast-Set R4 и Planitop Ремонт & Финиш. На тех участках, где глубина и характер повреждений требовали использование высокотекучих составов, были использованы Mapegrout Hi-Flow и

Mapegrout Hi-Flow 10. В затвердевшем состоянии данные ремонтные составы становятся высокопрочными, устойчивыми к истиранию и обладают отличной адгезией к стали и бетону. В качестве выравнивающего состава для чистовой отделки бетонной поверхности использовался состав на цементной основе класса R2 Monofinish.

Для ремонта мелких трещин и восстановления несущей способности





железобетонных конструкций применялся метод инъектирования с применением эпоксидных составов Epojet и Adesilex PG1. Epojet — двухкомпонентная супертекучая эпоксидная смола для восстановления монолитности конструкций, имеющих трещины или сколы, вызванные перегрузкой или случайными ударами. Материал обладает превосходными изолирующими свойствами и высокой механической прочностью, более того, состав прекрасно схватывается с бетонными и стальными конструкциями. Герметизация холодных швов осуществлялась при помощи материала Mapeproof Swell. Это однокомпонентный герметик, расширяющийся под действием воды, используемый для гидроизоляции и заполнения трещин в бетоне. Герметик может применяться на влажных или неровных поверхностях при различных температурах, течах и просачивании воды. При контакте с водой Mapeproof Swell увеличивается в объеме и при условии нахождения в ограниченном пространстве выдерживает значительное гидростатическое давление. Для создания водонепроницаемых рабочих швов применялся гидрофильный расширяющийся резиновый профиль Idrostop 10.

Большое внимание было уделено к защите поверхностного слоя железобетонных конструкций от воздействия УФ-лучей, антиобледенительных солей и углекислого газа. Для этой цели эксперты компании предложили однокомпонентную краску на основе акриловых смол в водной дисперсии со способностью перекрывать трещины Elastocolor Paint, которая образует высокоэластичную водонепроницаемую пленку на поверхности под воздействием естественного света. Материал рекомендуется для защиты бетонной поверхности в дорожном строительстве: опоры мостов, дорог, пешеходных переходов и т.д. После полного высыхания покрытие формирует защитный слой, непроницаемый для воды и агрессивных атмосферных веществ, оставаясь при этом паропроницаемым. Обладает отличной стойкостью к старению, замораживанию и к воздействию солей-антиобледенителей. Благодаря фотохимической реакции образования пленки, поверхности, обработанные Elastocolor Paint, становятся труднозагрязняемыми. Цветовую гамму можно подобрать при помощи ColorMap®, автоматической системы колеровки.

1. Строительство дорожного полотна
2. Техническое сопровождение проекта
3-6. Тестовые нанесения материалов MAPEI на объекте

СПРАВОЧНАЯ ИНФОРМАЦИЯ

Центральная кольцевая автомобильная дорога (ЦКАД) А-113, Пусковые комплексы №3 и №4, Московская область

Начало строительства объекта: 2016 г.
Участие MAPEI в проекте: 2019-2020 гг.
Заказчик: ОАО «ЦКАД»
Подрядчик: ООО «АВТОБАН — МОСТ»
Дистрибьютор: ООО «ТД «Альбия»

ПРОДУКТЫ MAPEI

Ремонт защитного слоя железобетонных конструкций искусственных сооружений: Mapegrout Thixotropic, Mapegrout Hi-Flow, Mapegrout Hi-Flow 10, Mapegrout 430, Mapegrout Fast-Set R4, Planitop Ремонт & Финиш

Ремонт трещин железобетонных конструкций искусственных сооружений: Epojet, Adesilex PG1

Ремонт поверхности железобетонных конструкций искусственных сооружений: Monofinish

Вторичная защита железобетонных конструкций искусственных сооружений: Elastocolor Paint

Герметизация холодных швов железобетонных конструкций искусственных сооружений: Idrostop 10, Mapeproof Swell

Полная информация доступна на mapei.com и mapei.ru

Международный аэропорт «Пермь»

Пермь



КОНЦЕПЦИЯ ПРОЕКТА

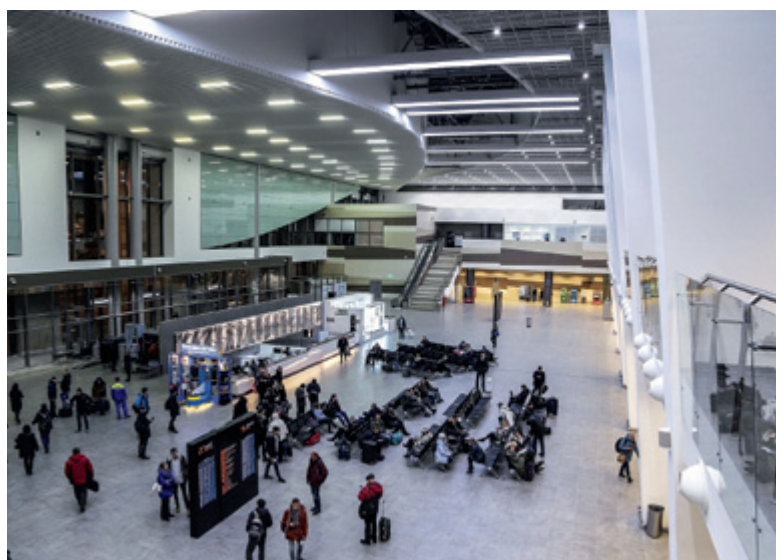
Международный аэропорт «Пермь» (Большое Савино) — единственный в Пермском крае аэропорт, который обслуживает регулярные пассажирские перевозки с 1965 года. Расположен в 17,6 км к юго-западу от центра города на территории Соколовского сельского поселения Пермского муниципального района, вблизи деревни Большое Савино.

В 2017 года состоялось торжественное открытие нового терминала.

Общая площадь нового терминала составляет почти 30 тысяч м², он позволяет обслуживать до 2 млн пассажиров в год с пропускной способностью 904 человека в часы пик. Новый терминал может принимать до 9 самолетов одновременно, оснащён тремя переходными галереями, в нем расположено 20 стоек регистрации и 4 линии багажа. Обслуживание международных рейсов в новом терминале началось с 30 апреля 2018 года. Впервые аэропорт обслужил сво-

Задача, поставленная заказчиком

Подбор высококачественных материалов для ремонта и восстановления бетонного покрытия искусственной взлётно-посадочной полосы (ИВП) и рулежных дорожек (РД).



его миллионного пассажира в 2013 году. Тогда по итогам года пассажиропоток составил 1 150 000 человек. Последующие годы пассажиропоток показывал стабильный рост и уже в 2018 году достиг отметки более 1,5 миллиона пассажиров в год. На данный момент география полётов из Международного аэропорта «Пермь» включает более 30 направлений по России и миру. Значимым для края событием стало открытие в сентябре 2019 года прямого авиасообщения в Прагу.



РЕШЕНИЯ Mapei ДЛЯ ПРОЕКТА

Перед командой технических специалистов Mapei стояла задача в подборе высококачественных материалов для оперативного ремонта и быстрого ввода в эксплуатацию взлётно-посадочной полосы и мест руления самолетов. На объекте ввиду постоянных нагрузок на бетонное покрытие взлетной полосы и мест руления воздушного транспорта образова-

лось большое количество сколов, выбоин и трещин. Для этих целей была предложена сверхбыстротвердеющая безусадочная ремонтная смесь наливного типа класса R4 Mapegrout SV-R Fiber.

При смешивании с водой образует не расслаивающуюся бетонную смесь с высокой текучестью, что позволяет её применять методом заливки в опалубку. В затвердевшем состоянии Mapegrout SV-R Fiber представляет собой высоко-

прочный бетон, устойчивый к истиранию, обладающий высокой адгезией к стали и бетону, имеющий высокие показатели по морозостойкости и водонепроницаемости.

При температуре окружающего воздуха +20°C благодаря быстрому набору прочности материал может воспринимать пешие и транспортные нагрузки уже через 2 часа после его нанесения. Благодаря быстрому схватыванию



СПРАВОЧНАЯ ИНФОРМАЦИЯ

Международный аэропорт Пермь (Большое Савино), г. Пермь

Открытие объекта: 1952 г.

Участие Mapei в проекте: 2018-2020 гг.

Оператор: АО «Международный аэропорт Пермь»

Дистрибьютор:
ООО «СК НЕТТО»

Продукты Mapei

Ремонт и восстановление
бетонного покрытия ИВПП и РД:
Mapegrout SV-R Fiber

Полная информация доступна
на mapei.com и mapei.ru



MAPEGROUT SV-R FIBER

Безусадочная сверхбыстротвердеющая растворная смесь наливного типа, содержащая полимерную и жесткую стальную фибры, предназначенная для ремонта бетонных и железобетонных конструкций при температуре окружающего воздуха не ниже -5°C. Максимальный размер заполнителя 3,0 мм. Толщина нанесения от 10 до 50 мм.

ПОДРОБНЕЕ:



состав может использоваться при температуре до -5°C.

Ремонтный состав Mapegrout SV-R Fiber особенно рекомендован для ремонта аэродромных и дорожных покрытий, где открытие движения транспорта требуется через 2-4 часа после укладки смеси. Также подходит для ремонта промышленных бетонных полов в аэропортах, в торговых центрах и складских помещениях, для ремонта бетонных дорожных покрытий, подверженных пешеходным нагрузкам, заполнению жестких швов между железобетонными элементами и для монтажа бетонных столбов, дорожных знаков и ограждений.

В результате эксплуатации бетонных покрытий в местах проведенного ремонта разрушений не наблюдается, ремонтный состав ведет себя едино с основным телом бетонной конструкции.

1-2. Строительство нового терминала аэропорта «Пермь»

3-5. Взлетно-посадочная полоса аэропорта





Москва

БОЛЬШАЯ КОЛЬЦЕВАЯ ЛИНИЯ МЕТРО



КОНЦЕПЦИЯ ПРОЕКТА

Большая кольцевая линия (сокращённо БКЛ) — крупнейший в мире проект метроостроения. Это четырнадцатая по счёту линия Московского метрополитена. Первый участок «Петровский парк» — «Деловой центр» протяжённостью 10,5 км с 5 станциями открыт 26 февраля 2018 года. Сегодня в состав линии входят 6 станций, её длина — 12,5 км. После завершения строительства к концу 2023 года общая протяжённость линии составит 70 км, в неё войдёт 31 станция, в том числе станции бывшей Каховской линии. С 19 станций можно будет пересестись на другие линии метро, поезда Московского центрального кольца и электрички.

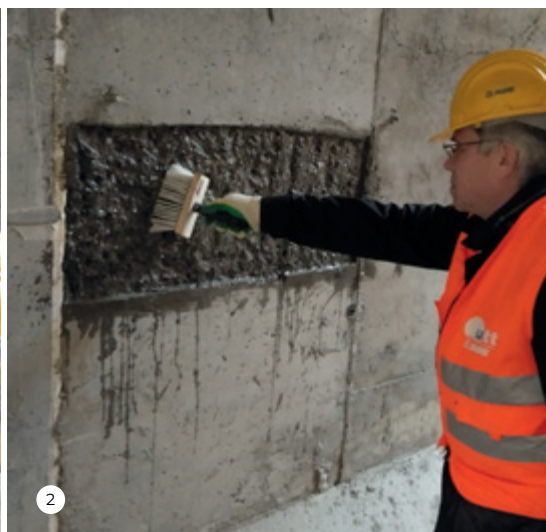
В 2018 году началось строительство юго-западного участка метро, входящего в состав Большой кольцевой линии, — станций «Давыдково» и «Улица Новаторов».

Она улучшит транспортное обслуживание районов Можайский и Фили-Давыдково, снизит нагрузку центральных пересадочных узлов метро и южных участков — Арбатско-Покровской и Сокольнической линий. Интересно, что

участок Большого кольца метро от станции «Аминьевское шоссе» до «Кунцевской», на котором расположено метро «Давыдково», двухпутный — поезда обоих направлений будут ходить в одном тоннеле. Здесь построили тоннель по так называемой «испанской технологии» с остановочными платформами по бокам. Новая станция метро улучшит транспортную ситуацию для трех прилегающих районов Москвы, это порядка 380 тысяч человек. На основе станции «Давыдково» также планируется сформировать пересадочный узел на наземные виды транспорта.

Задача, поставленная заказчиком

Поставка материалов тоннельной линии УТТ для строительства пересадочного контура и прилегающего тоннеля, а также материалов для ремонта бетонных конструкций.



РЕШЕНИЯ МАРЕИ ДЛЯ ПРОЕКТА

Для строительства тоннеля с останочными платформами по бокам МАРЕИ предложила жидкую пену Polyfoamer FLS IBC, которая входит в линейку материалов УТТ. В качестве ремонта бетона на проекте применяли быстротвердеющие ремонтные составы наливного типа Mapegrout Hi-Flow и Mapegrout Hi-Flow 10. После отверждения они обладают высокой прочностью на сжатие и изгиб, водонепроницаемостью, отличной адгезией к старому

бетону, высокой устойчивостью к истиранию из-за трения или ударных нагрузок.

Благодаря Mapegrout Thixotropic удалось устранить дефекты в монолитных конструкциях перекрытий и стен сооружений метрополитена на участке ст. «Каховская» — ст. «Проспект Вернадского» Третьего пересадочного контура. В затвердевшем состоянии материал является высокопрочным, устойчивым к истиранию, обладает высокой адгезией к стали и бетону, имеет высокие показатели по морозостойкости и водонепроницаемо-

сти, что отвечало требованиям заказчика к материалам на объекте. Антикоррозионную защиту стальных арматурных стержней в бетоне произвели при помощи Mapefer 1K. При смешивании с водой становится удобоукладываемым и лёгким в нанесении раствором. После отверждения Mapefer 1K приобретает устойчивость к воздействию соляных туманов, агрессивных атмосферных газов и становится водонепроницаемым. Благодаря наличию в составе ингибиторов коррозии Mapefer 1K обеспечивает антикоррозионное действие.



1-3. Тестовое нанесение материалов МАРЕИ

4-5. Доставка материалов МАРЕИ на объект

6-7. Строительство тоннеля

СПРАВОЧНАЯ ИНФОРМАЦИЯ

Большая кольцевая линия метро,
г. Москва

Строительство объекта:
2011 г. — по сегодняшний день

Участие МАРЕИ в проекте:
2018 г. — по сегодняшний день

Подрядчик:
ООО «СиАрСиСи Рус», ООО «ИБТ»

Дистрибьютор: ООО «РК Групп»

ПРОДУКТЫ МАРЕИ

Строительство тоннеля:
Polyfoamer FLS IBC, Mapegrout Hi-Flow, Mapegrout Hi-Flow 10, Mapegrout Thixotropic, Mapefer 1K



MAPEGROUT THIXOTROPIC

Быстротвердеющая ремонтная смесь тиксотропного типа с компенсированной усадкой класса R4, содержащая полимерную фибру, предназначенная для ремонта бетонных и железобетонных конструкций. Максимальная фракция заполнителя 3 мм. Толщина нанесения от 10 до 50 мм.

ПОДРОБНЕЕ:





Автодорога Брешиа-Бергамо-Милан ИТАЛИЯ

Основная цель при строительстве этой новой дороги заключалась в обеспечении максимального срока службы, для чего проектировщики вместе с MAPEI разработали оптимальные технические решения. Проект стал примером отличной командной игры: инженеры MAPEI трудились рука об руку с заказчиком, руководителями работ и подрядчиками. Перед ними стояла одна задача — построить высококлассную дорогу, которую все так давно ждали. В наиболее важных сооружениях,

таких как виадуки и путепроводы, использовался слой Mapelastic светлого оттенка для нанесения на опоры, обшивку и в местах сбора дождевой воды для защиты от проникновения двуокиси углерода и воздействия антиобледенительных солей. Затем эти элементы получили дополнительную защиту и унифицированный цвет путем нанесения защитного эластомерного покрытия Elastocolor Paint или Elastocolor Rasante SF для путепроводов.

СПРАВОЧНАЯ ИНФОРМАЦИЯ

Строительство: 2010-2014

Участие MAPEI: 2010-2014

Компания, присудившая

контракт: Brebemi SpA

Заказчик: C.A.L. Concessionari

Autostradali Lombarde SpA

Генеральный подрядчик:

Consorzio BVM

Субподрядчик: VER-POINT Srl

Руководство работами:

Pegaso Ingegneria

Координаторы MAPEI:

Массимо Сереньи, Пьетро Латтаруло, Андреа Сибони, Стефано Барачетти, Давиде Мичелис, Паоло Банфо, Техническая служба MAPEI (строительное подразделение), Джанлука Бричезе, Лаборатория покрытий, MAPEI SpA (Италия)

МАТЕРИАЛЫ MAPEI

Adesilex PG1, Adesilex PG4, Cablejet, Dynamon SPI, Dynamon SX22, Dynamon SX24, Dynamon NRG 1010, Dynamon NRG 1012, Elastocolor Paint, Elastocolor Rasante SF, Epojet LV, Eporip, Expancrete, Foamjet F, заполнители для раствора 6-10 мм, Lamposilex, Malech, Mapecure SRA 25, Mapegel UTT System, Mapeair AE 20, Mapetard, Mapefibre

ST42, Mapefill, Mapelastic, Mapelastic Smart, Mapefoam, Mapeflex PU 40, Mapeflex PB25, Planigrout 300, Mapeband TPE 170, Mapegrout T60, Mapegrout Hi-Flow, Mapecoat I650 WT, Planitop 100, Resfoam 1 KM, Resfoam 1 KM Flex



Взлетная полоса Порту-Санту МАДЕЙРА, ПОРТУГАЛИЯ

Порту-Санту — это красивейший португальский остров в автономном регионе Мадейра, недалеко от побережья Марокко. Благодаря прозрачной морской воде и большому числу пляжей остров называют «европейскими Карибами». Порту-Санту первым из всего архипелага Мадейра получил собственный аэропорт, который был построен в 1959 году и затем несколько раз расширялся. Сегодня площадь его взлетной полосы превышает 3000 м². Она была построена из бетона и битума и рассчитана на 15-20 лет эксплуатации. Ввиду того, что срок ее службы был значительно превышен, поверхность взлетной полосы нуждалась в восстановлении. Кроме того, ремонта требовали около 500 концевых секций, которые

были повреждены металлическими трубами для отвода дождевой воды.

Для проведения ремонта использовались материалы компании MAPEI. В частности, с их помощью восстановили швы в бетонных поверхностях. Некоторые швы пришлось удалить, тогда как другие загерметизировали двухкомпонентным эпоксидным клеем без содержания растворителя Eporip. После этого нанесли влаготверждаемую полиуретановую смолу Primer PU60. Она применяется для консолидации и гидроизоляции стяжек с остаточной влажностью выше рекомендуемых значений. Наконец, швы обработали Mapeflex PB27, двухкомпонентным текучим модифицированным полиуретановым герметиком.



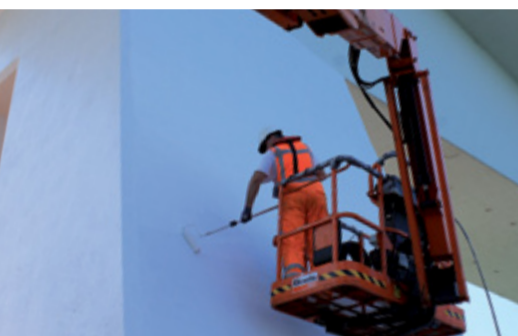
СПРАВОЧНАЯ ИНФОРМАЦИЯ

Период строительства: 1959
Участие MAPEI: 2014-2015
Руководитель проекта:
Мигель Переи

Подрядчик: ANA
(Аэропорты Португалии)
Дистрибьютор: Flagame
Координатор: Мариу
Жордау, Lusomapei
(Португалия)

МАТЕРИАЛЫ MAPEI

Eporip, Primer PU60,
Mapeflex PB27



Зеландский мост НИДЕРЛАНДЫ

В 1962 году власти провинции Зеландия в юго-западной части Нидерландов решили построить мост, который позволил бы сократить путь от острова Норд-Бевеланд до острова Схаувен-Дёйвеланд. Каждый день мост подвергается воздействию солнца, ветра и, прежде всего, соленой воды, а также углекислого газа из выхлопных труб проезжающих автомобилей. Как следствие он нуждается в регулярных инспекциях и техническом обслуживании. Каждые 10 лет на опоры наносится новое цветное покрытие, которое должно иметь определенные адгези-

онные характеристики, долговечность, стойкость цвета и защиту от атмосферных явлений. В 2016 году владельцы моста испытали на поверхности некоторых опор материалы от различных производителей, включая Mapei. Спустя 6 месяцев лучшую адгезию, эластичность, стабильность цвета и стойкость к внешним воздействиям продемонстрировала акриловая краска для постоянного контакта с водой **Elastocolor Waterproof**. Материал прост в очистке и отличается стойкостью ко всем типам атмосферных явлений и смогу.

СПРАВОЧНАЯ ИНФОРМАЦИЯ

Зеландский мост, провинция Зеландия (Нидерланды)
Строительство: 1962-1965
Участие Mapei: 2017-2018
Задачи Mapei: поставка материалов для защиты арматурных стержней, ремонта бетона, защиты и окрашивания опор

Проектировщик:

Rijkswaterstaat

Заказчик: провинция Зеландия

Руководитель работ:

Йост Слейтер

Генеральный подрядчик:

Gebr. Van Kessel
 Speciale Technieken
 en Producten B.V.

Фото: A.o. Erik Hendriks

Координаторы Mapei:

Эрик Хендрикс (Mapei Netherlands B.V.) и Джино Кейперс (Mapei SpA, Италия)

МАТЕРИАЛЫ Mapei

Ремонт бетона: Mapefer 1K, Planitop Smooth&Repair R4
Декоративное и защитное покрытие: Elastocolor Waterproof



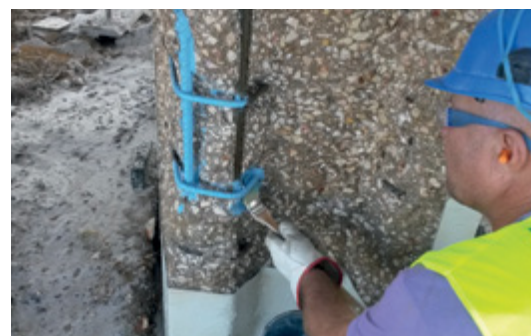
Мост через реку Араде

ПОРТУГАЛИЯ

Мост через реку Араде находится в португальском городе Портиман, регион Алгарве. Построенный в 1991 году мост представляет собой трехпролетную вантовую конструкцию из предварительно напряженного железобетона. После 25 лет непрерывной эксплуатации было решено провести ремонт моста. Измерения показывали, что поверхность железобетона начала разрушаться под действием атмосферных явлений и речной воды. Бетон поддерживающих опор имел локальные повреждения, а в некоторых местах отвалился, оголив

стальную арматуру. Весь поврежденный и отделившийся бетон удалили посредством гидроструйной очистки, а обнаженные стержни обработали однокомпонентным составом Mapefer 1K.

В местах, где инженеры обнаружили трещины на поверхности конструкций, техническая служба португальского подразделения MAPEI порекомендовала усиление и консолидацию конструкций путем инъектирования в трещины Epojet, сверхтекучей эпоксидной смолы, и Adesilex PG1, тиксотропного клея.



СПРАВОЧНАЯ ИНФОРМАЦИЯ

Мост через реку Араде,

Портиман (Португалия)

Строительство: 1991

Ремонт: 2015-2016

Оригинальный проект:

Армандо Рито

Задачи MAPEI: поставка материалов для защиты арматурных стержней,

ремонта поврежденного бетона, а также ремонта и герметизации трещин.

Заказчики:

Estradas de Portugal

Подрядчик: Conduril

Компания-укладчик:

Prozinco

Координаторы MAPEI:

Даниэль Морейя (Lusomapei)

МАТЕРИАЛЫ MAPEI

Ремонт бетона: Mapegrout

Thixotropic, Mapegrout

Dry, Planicrete

Защита арматурных

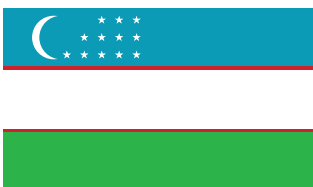
стержней: Mapefer 1K

Армирование,

консолидация

и герметизация: Adesilex

PG1, Epojet, Mapeflex PU 45



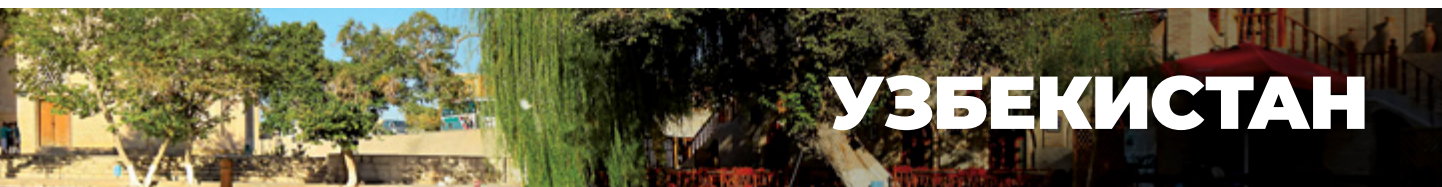
ЭКСПОРТ

Узбекистан — государство, расположенное в центральной части Средней Азии. Сопредельные государства: на востоке — Киргизия; на северо-востоке, севере и северо-западе — Казахстан; на юго-западе и юге — Туркмения; на юге — Афганистан и на юго-востоке — Таджикистан. Узбекистан имеет выход к Аральскому морю, однако является одной из двух стран мира (наряду с Лихтенштейном), которым для выхода к Мировому океану необходимо пересечь территорию двух государств: все соседние страны также не имеют выхода к Мировому океану. Страна славится своими мечетями, мавзолеями и сооружениями, возведенными на Великом шелковом пути — древней торговой дороге между Китаем и Средиземноморьем. Город Самарканд, который являлся важным пунктом на этом пути, получил всемирную известность благодаря площади Регистан, которую окружают три украшенные мозаиками медресе (мусульманские учебные заведения), возведенные в XV и XVII веках.

Ўзбекистон — Ўрта Осиёнинг марказий қисмида жойлашган давлат. Қўшни давлатлар: шарқда — Қирғизистон; шимоли-шарқда, шимол ва шимоли-ғарбда — Қозоғистон; жануби-ғарб ва жанубда — Туркманистон; жанубда — Афғонистон ва жануби-шарқда — Тожикистон. Ўзбекистон Орол денгизига чиқиш имкониятига эга, аммо у Жаҳон океанига етиб бориш учун икки давлат ҳудудидан ўтиши керак бўлган дунёдаги икки давлатдан биридир (Лихтенштейн билан бирга): барча қўшни давлатлар ҳам Жаҳон океанига чиқиш йўлига эга эмас. Мамлакат Буюк Ипак йўли — Хитой билан Ўрта Ер денгизи ўртасидаги қадимий савдо йўли бўйлаб бунёд этилган масжидлари, мақбаралари ва иншоотлари билан машҳурдир. Ушбу йўлда муҳим маскан бўлган Самарқанд шаҳри XV–XVII асрларда қурилган нақшлар билан безатилган учта мадраса (муслмонлар таълим муассасалари) билан ўралган Регистон майдони туфайли бутун дунёда шуҳрат қозонди.

УЗБЕК

УЗБЕКИСТАН



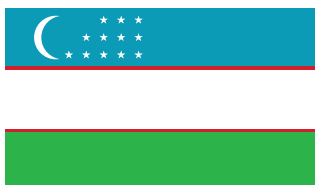
СПРАВочная информация

Столица: Ташкент
Официальный язык: узбекский
Территория: 448 924 км²
(56-е место в мире)
Население: 34 036 800 чел.
(42-е место в мире)
Плотность: 76 чел./км²
ВВП (ППС): 310,738 млрд долл.
(55-е место в мире)
ВВП на душу населения:
9 595 долл.

МАълУМОТЛАР

Пойтахти: Тошкент
Расмий тили: ўзбек тили
Майдони: 448,924 км²
(дунёда 56-ўрин)
Аҳолиси: 34 036 800 киши
(дунёда 42-ўрин)
Аҳоли зичлиги: 76 киши/км²
ЯИМ (ХҚП): 310,738 млрд. долл.
(дунёда 55-ўрин)
Аҳоли жон бошига ЯИМ:
9 595 долл.

ИСТАН



ЭКСПОРТ

Ташкент, Узбекистан

Отель Hilton Tashkent City

Hilton Tashkent City меҳмонхонаси,
Тошкент ш.

КОНЦЕПЦИЯ ПРОЕКТА

Ташкент-Сити — деловой центр в Ташкенте, расположенный в Шайхантахурском районе на площади в 80 га. В рамках МДЦ «Tashkent City» создается зона деловой активности, которая объединяет бизнес, апартаменты проживания и досуг. Комплекс состоит из 9 жилых зданий, среди которых здание Конгресс-холла и Гостиницы Hilton, соединенных между собой мостом. Интерьер и схему расположения залов в сооружении Конгресс-холла разработали специалисты архитектурного бюро Metex Design Group. Новый отель Hilton расположен

в центре города. В 21-этажном здании имеются 258 номеров, в том числе восемь президентских люксов. Естественный дневной свет, проникающий через стеклянный фасад, создает светлую и гостеприимную атмосферу.

На территории располагаются несколько ресторанов, бассейн, спортивный зал, спа и другие салоны. Лаундж-ресторан отеля расположен на 22 этаже — самой высокой части города. Спа-комплекс Serenity Spa предлагает гостям Hilton Tashkent City передовой мировой опыт в сфере ухода за телом и релаксации. Бассейн с джакузи, круглосуточный фитнес-



Задача, поставленная заказчиком

Укладка керамогранита в спа-комплексе Serenity Spa с использованием высококачественных материалов, которые способны выдерживать постоянное воздействие перепадов температур и повышенную влажность.

Буюртмачи қўйган вазифа

Serenity Spa комплексида ҳароратнинг доимий ўзгариши таъсири ва юқори намликка бардош бера оладиган юқори сифатли материаллардан фойдаланган ҳолда керамогранитни ўрнатиш.



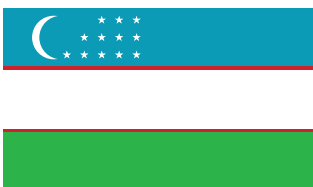
центр, пять процедурных комнат, VIP-зона с джакузи, финская и паровая сауны, а также плавательный бассейн площадью 27 м² со встроенной гидромассажной ванной занимают площадь более 1,4 тысячи м².

ЛОЙИҲА КОНЦЕПЦИЯСИ

Ташкент-Сити — бу Тошкентдаги бизнес маркази бўлиб, Шайхонтохур туманида 80 гектар майдонда жойлашган. «Tashkent City» халқаро ишбилармонлик маркази доирасида бизнес, турар-жойлар ва дам олишни бирлаштирган амалий фаоллик ҳудуди яратилмоқда. Мажмуа ўзаро

кўприк билан боғланган Конгресс-холл ва Hilton меҳмонхонаси биноларини ўз ичига олган 9 та турар-жой биносидан иборат. Конгресс-холлнинг қурилишида залларнинг ички безаги ва жойлашуви Metex Design Group меъморчилик бюроси мутахассислари томонидан ишлаб чиқилган. Янги Hilton меҳмонхонаси шаҳар марказида жойлашган. 21 қаватли бино 258 та хонани, шу жумладан саккизта президент люкс хонасини ўз ичига олади. Ойнаванд фасад орқали тушиб турадиган табиий кундузги нур ёрқин ва меҳмондўст муҳитни яратди. Худудда бир нечта ресторан-

лар, сузиш ҳавзаси, спорт зали, спа ва бошқа салонлар мавжуд. Меҳмонхонадаги лаундж-ресторан шаҳарнинг энг баланд қисми — 22-қаватда жойлашган. Serenity Spa комплекси Hilton Tashkent City меҳмонларига танани парвариш қилиш ва релаксация соҳасида дунёнинг энг яхши тажрибасини тақлиф этади. Жакузи билан жиҳозланган ҳовуз, куну тун ишлайдиган фитнес маркази, бешта даволаш хонаси, жакузига эга VIP-зона, фин ва буғ сауналари, шунингдек, гидромассаж ваннага эга 27 м² майдондаги сузиш ҳавзаси жами 1400 м²дан ортиқ майдонни эгаллайди.



ЭКСПОРТ



ADESILEX P10

Высококачественный белый цементный клей класса С2ТЕ без вертикального оползания и с продленным временем нахождения в открытом состоянии для укладки стеклянной, керамической и мраморной мозаики. Благодаря белому цвету клей отлично подходит для работы со стеклянной мозаикой, позволяя выделить собственную окраску цветного облицовочного материала.

Шишали, керамик ва мармарли нақшларни тахлаш учун вертикал кўчишларга эга бўлмаган ва узок муддат очик жойда турадиган юкори сифатли С2ТЕ классидаги оқ цемент елим. Елим ўзининг оқ ранги эвазига шишали нақшлар билан ишлаш учун жуда мос келиб, рангли қоплама материалнинг ўзига хос рангини ажратиб кўрсатиш имконини беради.

ПОДРОБНЕЕ
БАТАФСИЛ



РЕШЕНИЯ MAPEI

В спа-зоне необходимо было уложить плитку. Для этого компания MAPEI предложила улучшенный тиксотропный клей Adesilex P10 класса С2ТЕ. Он обладает увеличенным временем затвердения в открытом состоянии, что облегчает облицовочные работы. Материал обладает кремообразной консистенцией, является легким и удобным в работе составом. Клей Adesilex P10 является тиксотропным: может наноситься на вертикальные поверхности, не стекая и не приводя к сползанию плитки, в том числе и тяжелой. Укладка может осуществляться без подпорок, сверху вниз.

После укладки керамогранита на пол межплиточные швы заполнили с помощью шовного заполнителя на полимерно-цементной основе Keracolor FF с защитным барьером от плесени и грибка BioBlock®. Для затирки швов в бассейне использовали высокопрочный водонепроницаемый Kerapoxy Design с полупрозрачным эффектом, устойчивый к температурным изменениям, а также Ultracolor Plus, подходящий для зон с высокими требованиями к водостойкости и износостойкости. Технология DropEffect® придает швам влаготталкивающие свойства, уменьшает степень загрязнения швов, тем самым облегчает их очистку.

МАРЕИ НИНГ ЛОЙИҲА УЧУН ЕЧИМЛАРИ

Спа-зонани плиткани билан қоплаш лозим эди. Шу мақсадда, Mapei компанияси C2TE классдаги такомиллашган Adesilex P10 тиксотрон елимини таклиф қилди. Ушбу восита очиқ ҳолатда қотиш вақтини узайтириш хусусиятига эга бўлиб, бу плитка билан қоплаш ишларини осонлаштиради. Материал кремсифат консистенцияга эга, бирикма билан ишлашда енгил ва қулайдир. Adesilex P10 елими тиксотроп восита ҳисобланади: уни вертикал юзаларга оқизмасдан ва, ҳатто, оғир плиткаларни ҳам сурилишга олиб келмасдан ўрнатиш мумкин. Плиткаларни ўрнатиш юқоридан пастга тиргақларсиз амалга оширилиши мумкин.

Керамогранит полга ётқизилгандан сўнг, плиткалар ораси Keracolor FF полимер-цемент асосли бириктирувчи материал ҳамда моғор ва замбуруғга қарши BioBlock® химоя баръери билан тўлдирилди.

Ҳовуздаги бирикиш чизикларини текислаш учун ўта пишиқ ва сув ўтказмайдиган, ярим шаффоф таъсирга эга, ҳароратнинг ўзгаришига мос бўлган Kerapoxy Design, шунингдек сувга чидамлик ва эскиришга қаршилиқ бўйича юқори талабларга эга жойларга мос келадиган Ultracolor Plus қўлланилди. DropEffect® технологияси бирикиш жойларини намни тортмайдиган қилади, чокларнинг ифлосланишини камайтиради ва шу билан уларни тозалаш ишларини осонлаштиради.



СПРАВОЧНАЯ ИНФОРМАЦИЯ

Отель Hilton Tashkent City, г. Ташкент
Период строительства: 2018-2019 гг.
Участие Mapei в проекте: 2019 г.
Заказчик: Akfa Dream World
Проектировщик: Компания ARUP
Подрядчик: Discover Invest
Дистрибьютор: Italmixes

ПРОДУКТЫ МАРЕИ

Укладка керамической плитки и
керамогранита в SPA-комплексе:
Adesilex P10, Ultracolor Plus,
Kerapoxy Design, Keracolor FF

Полная информация доступна
на mapei.com и mapei.ru

МАЪЛУМОТЛАР

Hilton Tashkent City меҳмонхонаси,
Тошкент ш.
Объектнинг қурилиши:
2018-2019 йиллар
МАРЕИнинг лойиҳадаги иштироки:
2019 йил
Заказчи: Akfa Dream World
Пудратчи: Discover Invest
Дистрибьютор: Italmixes

МАРЕИ маҳсулотлари

SPA-мажмуада керамик плиткалар
ва керамогранитни ўрнатиш:
Adesilex P10, Ultracolor Plus,
Kerapoxy Design, Keracolor FF

Барча маълумотлар mapei.com
ва mapei.ru сайтларида мавжуд

Cervia Garden City 2020



В ЭТОМ ГОДУ ГЛАВНОЙ ТЕМОЙ ВЫСТАВКИ СТАЛА РАДУГА — СИМВОЛ ПЕРЕРОЖДЕНИЯ И НАДЕЖДЫ. А В ПАРКЕ ТРЕФФЗ ПОСАДИЛИ РОЗЫ В ЧЕСТЬ АДРИАНЫ СПАЦЦОЛИ

В городе Червия (Центральная Италия) в очередной раз прошла крупнейшая в Европе цветочная выставка-ярмарка под открытым небом, «Cervia Garden City — Цветущий май». Этот город прославился на весь мир своей красотой, гостеприимством и огромной любовью к цветам и растениям. В текущем году мероприятие состоится в 48-й раз, и в 14-й раз при поддержке MAPEI. Конечно, каждая новая выставка не похожа на предыдущие. В 2020 году города, ассоциации и компании, приглашенные к участию в выставке, не смогли создать свои собственные цветочные экспозиции. Тем не менее, участниками мероприятия стали многочисленные местные производители и растениеводы. Они поставили разнообразные цветы и растения в знак большой любви к родному городу. Организаторы восстановили 60 садов, разбитых участниками прошлогодней выставки, и разме-

стили информационные таблички с описанием представленных работ и проектов, которые способствуют развитию местного сообщества, делового сотрудничества и просто человеческих взаимоотношений. В этой связи организаторы Cervia Garden City решили почтить память Адрианы Спаццолли, директора по операционному маркетингу и коммуникациям Группы MAPEI, которая скончалась в ноябре прошлого года. В ее честь был разбит небольшой сад в парке Треффз. Адриана Спаццолли очень любила Червию и всеми силами поддерживала данную выставку. В саду были посажены красные и желтые розы Cinco de Mayo. Темой мероприятия в 2020 году стала Радуга — символ надежды и перерождения. Мэр города Массимо Медри и Комиссар по благоустройству и озеленению Патриция Петруччи отметили: «Cervia Garden City всегда была посланием в цветах, выражающим радость и надежду. Вот почему сей-

час в центре внимания находится радуга, яркая и красивая, которая появляется на небе после бури. Она служит мостом между людьми и символом надежды и перерождения». Выставка, которая проходит в городах Червия, Милано-Мариттима, Пинарелла и Тальята до конца сентября, также включает другие мероприятия, такие как «Цветущие уголки» — проект, в рамках которого местные жители украшают балконы, сады местных домов.

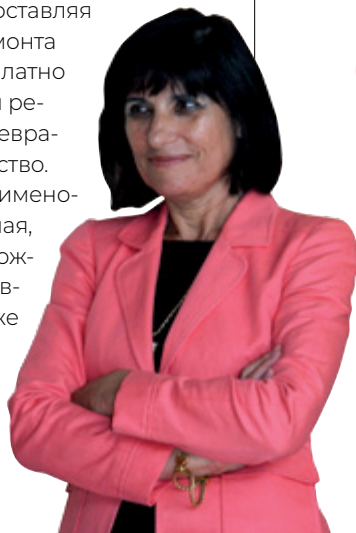
Еще одним мероприятием является фотовыставка под названием «Перерождение соснового леса». Она организована в сосновом лесу, который был разрушен тайфуном в июле 2019 года. В этом году в Милано-Мариттима было разбито три «Сада MAPEI»: два внутри парка Треффз и один на перекрестке Кадорна, где также будет установлена панель MAPEI с рекламой линейки материалов для городского дизайна TNS Urban Systems.





Casa Adriana: дань памяти особенной женщине

В районе Кварто Оджаро города Милан есть уникальное сообщество CasArché для матерей и их детей. Недавно состоялось его посвящение Адриане Спаццоли (см. фото ниже), директору по операционному маркетингу и коммуникациям Группы MAPEI, которая ушла из жизни в ноябре прошлого года. Тем самым было решено почтить память и поблагодарить женщину, которая поддерживала ассоциацию на протяжении многих лет, как лично, так и на уровне компании. Адриана Спаццоли и ее супруг Джорджио Сквинси всегда проявляли заботу об этих семьях и разделяли идеи отца Джузеппе Беттони, который помогал попавшим в беду людям. Отец Джузеппе основал Arché в 1991 году для поддержки детей, столкнувшихся с ВИЧ. Сегодня фонд помогает детям и семьям становиться независимыми в социальном и бытовом аспектах, а также в плане работы. Сообщество в Милане является частью проекта и позволяет людям попробовать более тесное взаимодействие и сотрудничество между «сильными и слабыми сторонами» их самих и общества в целом. Casa Adriana может принять до девяти матерей вместе с детьми. При поддержке социальной службы и команды педагогов, матери и дети успешно продвигаются по пути психологической, социальной и педагогической реабилитации. MAPEI помогает Фонду Arché уже много лет, предлагая технические консультации и поставляя продукцию для расширения и ремонта зданий. В 2016 году компания бесплатно предоставила свои материалы для реконструкции Casa Adriana и его превращения в образовательное сообщество. Официальная церемония по переименованию должна была состояться 9 мая, но ее перенесли на осень из-за сложной эпидемиологической обстановки. В любом случае Casa Adriana уже принимает посетителей и оказывает им необходимую помощь.



Объединяющая нить

Gomitolo Rosa Onlus — это ассоциация, объединяющая компании трикотажной промышленности для поддержки различных инициатив в сфере здравоохранения и благотворительности. Все проекты ассоциации безопасны для окружающей среды. В рамках одного из проектов ассоциация занимается переработкой излишков шерсти для защиты экологии и сохранения местного сырья. Эта шерсть сматывается в клубки 14 различных цветов, каждый из которых соотносится с конкретной болезнью. В этом году компания

MAPEI снова поддержала Gomitolo Rosa Onlus и, в частности, проект «Il Fiocco Vola» — «Фиолетовая лента», занимающийся исследованиями рака поджелудочной железы. Ассоциация предоставит 2000 фиолетовых клубков шерсти для изготовления шарфов, которые будут вручены организации по борьбе с раком поджелудочной железы Nastro Viola. В свою очередь, она раздаст их пациентам онкологических отделений в больницах Вероны, Милана и Рима, которые вносят наибольший вклад в борьбу с этим заболеванием.

gomitol  **rosa**

СОЛИДАРНОСТЬ БЛАГОПОЛУЧИЕ ЭКОЛОГИЯ



ФК «Сассуоло» презентовал цикл мероприятий по празднованию своего столетнего юбилея

17 ИЮЛЯ 2020 ГОДА: ПАМЯТНАЯ ДАТА, КЛУБ-ЮБИЛЯР И НОВЫЕ ДОСТИЖЕНИЯ



В конце июля в Сассуоло, в прекрасном футбольном центре MARPEI, прошла пресс-конференция, на которой клуб рассказал обо всех мероприятиях и проектах, запланированных на ближайшие несколько месяцев и приуроченных к столетию ФК «Сассуоло». В начале конференции прозвучали слова приветствия и поздравления от президента FIGC Габриэле Гравина и президента Lega Calcio Паоло Даль Пино, которые отдали дань уважения «столетнему» клубу, выступающему в итальянской серии А уже восьмой год подряд.

«Столетие — это лучший повод, чтобы почтить прошлое, — отметил Габриэле Гравина в своем видео-приветствии, — а также смотреть в будущее с уверенностью и энтузиазмом. Благодаря усилиям MARPEI и квалифицированному менеджменту, ФК «Сассуоло» зарекомендовал себя как клуб с отличным планированием и новаторским подходом. Современный, как на поле, так и за его пределами, который умеет инвестировать без потери собственной идентичности и сохраняя прочную связь с родным городом. Стадион, спортивный центр и школа для молодых игроков являются фундаментальными активными, которые делают клуб примером для других футбольных организаций страны».

«Джорджио Сквинси сделал эту команду частью европейского футбола, и его проект удался на славу. Клуб добился спортивного и коммерческого успеха, — прокомментировал Паоло Даль Пино, — благодаря стадиону и спортивному центру, принадлежащему клубу, и компетентному руководству, которое заботится о спортивной и деловой составляющей. Джованни Карневали сделал очень многое: уже восьмой год подряд ФК «Сассуоло» выступает в сильнейшей серии А. Страсть к футболу и вдохновение семьи Сквинси заслуживают искреннего уважения. Также выражаю наилучшие пожелания самому клубу».

Президент Карло Росси выразил признательность всем, кто причастен к успеху клуба:

«Я хочу поблагодарить всех спортсменов, менеджеров, спонсоров и болельщиков, — заявил президент Росси, — которые за эти 100 лет поддерживали наш небольшой клуб. Сегодня он существует в той фут-

больной реальности, о которой еще несколько лет назад мы даже не мечтали. Вклад Джорджио Сквинси и Адрианы Спаццоли из MARPEI был решающим для достижения этих результатов. Мечта нашего Патрона всегда состояла в том, чтобы увидеть ФК «Сассуоло» в Лиге чемпионов. Мы продолжим и дальше стремиться к этой цели, чтобы отблагодарить его за все, что он сделал».

Затем слово было передано генеральному директору «черно-зеленых» Джованни Карневали: «После того, что происходило в последние месяцы, мне особенно приятно видеть всех вас здесь, в нашем доме. Завтра великий день, наш столетний юбилей. Многие люди не знают историю ФК «Сассуоло», клуба, который так сильно вырос за эти годы. В его истории было много тренеров, менеджеров и игроков, но благодаря своим выдающимся владельцам клуб за короткий срок смог пройти очень большой путь, чему способствовали целеустремленность и прекрасное планирование».

Генеральный директор ФК «Сассуоло» рассказал какими инициативами и проектами «черно-зеленые» отпразднуют свое столетие.

Прежде всего, был обнародован юбилейный логотип, который будет с клубом весь следующий сезон: от новой формы до всех маркетинговых и медийных материалов. Что касается самого дизайна новой формы, выпускаемой новым поставщиком, он будет презентован во второй половине августа.

В пятницу, 17 июля, будет запущен новый официальный сайт «черно-зеленых». Этот портал, который станет важной вехой в цифровом развитии клуба, будет содержать всеобъемлющую информацию о команде и ее окружении.

Клуб живет в тесной связи со своим городом и болельщиками. В августе будет открыт первый официальный магазин ФК «Сассуоло» в центре города. Там фанаты смогут купить официальную атрибутику, абонементы и билеты на матчи. Кроме того, по случаю столетия будет выпущена эксклюзивная линейка фирменной сувенирной продукции, доступная в новом магазине для всех желающих.

К столетнему юбилею клуба планируется организо-



вать праздничное мероприятие в городе с участием болельщиков клуба. Этот проект будет реализован после смягчения правил безопасности в связи с COVID-19.

Наконец, вскоре будет запущен проект «Поколение S», цель которого заключается в поиске решений для различных проблем молодежи, особенно социальных, и в расширении сообщества ФК «Сассуоло», куда войдут местные спортивные клубы и школы.

В пресс-конференции также приняли участие тренер Де Дзерби и капитан Франческо Маньянелли.

«Я очень рад быть частью клуба и тренировать его в год столетнего юбилея. Когда я впервые встретил господина Сквинси, — вспоминает тренер Де Дзерби, — он требовал не результатов, а хорошей игры, и я счастлив, что сдержал свое слово. Для меня большая честь входить в состав этой семьи, которая год от года развивается, растет и сохраняет приверженность своим целям и духу, не жертвуя ими ради результата».

«Я глубоко предан этой команде, этому городу и семье Сквинси. Несмотря на постоянное развитие, многие вещи остаются неизменными: люди, планы и поступательное движение вперед без всякой суеты, — отметил Франческо Маньянелли. — ФК «Сассуоло» всегда был дальновидным клубом, а также отличным примером того, что мужество и верность идеалам способны принести невероятные плоды».

Перед выступлением Вероники и Марко Сквинси Джованни Карневали сделал важное объявление, которое вызвало восторг у всех собравшихся:

«Администрация города Сассуоло, по соглашению с ФК «Сассуоло», посчитала, что достойным завершением строительства футбольного центра MAPEI станет присвоение подъездной дороги к центру имени Джорджо Сквинси. Уже начата соответствующая процедура. Данный процесс, который включает проверку со стороны префектуры, был одобрен городским советом Сассуоло, и мы хотим поблагодарить его за эту дань почтения. Клуб также решил назвать стадион с искусственным газоном в футбольном центре MAPEI в честь госпожи Адрианы Спаццолли. Этот стадион недавно получил одобре-

ние LND, уполномоченного органа, на проведение официальных матчей молодежного и женского чемпионатов. В настоящее время он проходит аналогичную сертификацию FIFA для принятия международных соревнований в тех же категориях».

Вице-президент ФК «Сассуоло» Вероника Сквинси произнесла следующую речь:

«Сегодня великий и важный юбилей для ФК «Сассуоло» — столетие, которое нужно отметить со всеми почестями. Мой брат и я действительно очень счастливы и рады быть здесь. Я бы хотела поблагодарить президента Карло Росси, генерального директора Джованни Карневали и весь персонал, которые каждый день помогают команде. Также спасибо всем спонсорам и нашим фанатам, которые являются источником нашей жизненной силы, приносят нам радость, поддерживают нас и мотивируют к достижению результатов, которыми мы можем только гордиться. То, что мой отец начал в 2002 году, превратилось в замечательное приключение. Через клуб прошло много игроков и тренеров, и все они внесли свой вклад в историю нашей небольшой провинциальной команды, которая за короткое время превратилась в выдающийся спортивный коллектив. Конечно же, мы не хотим останавливаться на достигнутом, и нам предстоит еще долгий путь. Спонсорство ФК «Сассуоло» стало знаком благодарности региону Сассуоло и его керамической промышленности. Всемирная слава местной продукции также поспособствовала развитию MAPEI. Сегодня ФК «Сассуоло» является полноценным членом нашей Группы и важным компонентом ее стратегии развития».

В заключение с приветственным словом выступил Марко Сквинси:

«Благодаря энтузиазму этого клуба я влюбился в футбол. Клуб продолжит реализовывать стратегию моего отца, которую разделяет вся семья Сквинси. Наши цели становятся все более важными и амбициозными. В конце я хочу процитировать девиз, который любил повторять мой отец: «побеждать вместе». Мы все полны решимости достигать амбициозных целей вместе».



Форум «Золотые Руки» в Ростове-на-Дону

Третий раз подряд отдел технической поддержки АО «МАПЕИ» принимает участие в строительном форуме «Золотые Руки». В этом году к ним присоединился профессиональный мастер, ведущий популярного блога в Instagram по работе с керамической плиткой, керамогранитом и крупным форматом Дмитрий Дроздов — [@instaburpro](https://www.instagram.com/instaburpro)

В течение 4 дней, с 9 по 12 сентября в Ростове-на-Дону эксперты компании рассказывали о последних тенденциях в области укладки керамической плитки, крупного формата, а также проводили демонстрацию работы с материалами MAPEI и отвечали на вопросы мастеров.

В частности, 10 сентября состоялся совместный мастер-класс с участием [@instaburpro](https://www.instagram.com/instaburpro) по облицовке деревянной столешницы крупноформатным керамогранитом, на котором коллеги презентовали новый гипоаллергенный полиуретановый клей для укладки керамической плитки и натурального камня класса R2T Ultrabond Eco PU 2K. Основное преимущество материала состоит в том, что он является экологичным клеевым составом, так как не содержит растворителей и обладает очень низкой эмиссией летучих органических соединений. Подходит для людей с аллергией на эпоксидные и эпоксидно-полиуретановые материалы.

11 сентября эксперты компании рассказывали о трещиностойкой системе укладки плитки и особенностях работы с гидроизоляционными и разделительными мембранами Mapeguard UM 35 и Mapetex Vlies, которые делают возможным контроль трещин в основании.

Следите за нашими обновлениями в официальных группах в социальных сетях!

[vk mapeirusia](https://vk.com/mapeirusia)
[f mapeiRussia](https://www.facebook.com/mapeiRussia)
[@ mapeirusia](https://www.instagram.com/mapeirusia)



Сайт MAPEI признан «Сайтом года»

НАГРАДА ВРУЧЕНА ПЛАТФОРМОЙ PROGRESS SITEFINITY ЗА ЛУЧШУЮ
АРХИТЕКТУРУ, КОНТЕНТ И УДОБНУЮ НАВИГАЦИЮ САЙТА

Вебсайт MAPEI (mapei.com) был удостоен звания «Сайт года», присвоенного международной Системой управления контентом (CMS) Progress Sitemfinity. Группа MAPEI и отдел диджитал-маркетинга MAPEI SpA получили награду за приведение корпоративных сайтов к соответствию передовым международным стандартам, на что потребовалось всего несколько лет. Под управлением компании находятся 59 сайтов на 62 языках мира с общим количеством 240 000 посадочных страниц. Каждый месяц их посещает более 550 000 уникальных пользователей.

Проект по обновлению сайтов начался в 2017 году с запуска портала головной компании. В итоге обновления затронули сайты всех подразделений Группы. Проект завершился запуском трех последних сайтов североамериканских подразделений в мае 2020 года.

Отличный контент и навигация

Сайт mapei.com получил награду в категории «Мультисайт» благодаря своей архитектуре, контенту, удобной навигации и инновационному использованию функций, предлагаемых платформой. Помимо тщательно продуманной архитектуры, вебсайт компании получил высокую оценку за качество своего контента: технический и специализированный контент для широкого круга пользователей, многочисленные инструменты, разработанные с использованием платформенных средств, а также дизайн и интуитивно понятная навигация.

Но это еще не все. Сайт mapei.com был также награжден за комплексность и продуманную структу-

ру главного итальянского портала и сайтов местных подразделений Группы.

«Нашим следующим шагом будет разработка сайтов для подразделений других брендов, входящих в Группу MAPEI, таких как Vinavil, Vaga, Adesital и Polyglass. Это еще 10 сайтов, каждый со своими уникальными особенностями и функционалом», — сказал Стефано Рангьери, директор Группы по операционному маркетингу и коммуникациям.

Двухэтапный конкурс

Впервые этот конкурс прошел в 2011 году. В нем принимают участие сайты, разработанные с помощью платформы Progress Sitemfinity, которые отличаются максимальным удобством навигации и инновационным использованием доступного функционала. Конкурс проходит в два этапа. Сначала происходит отбор кандидатов на основании шести критериев: дизайн, контент, структура и навигация, инновации, комплексность и полезность. Затем широкая публика выбирает победителя в нескольких категориях.

**КАЧЕСТВЕННЫЙ ТЕХНИЧЕСКИЙ
И СПЕЦИАЛИЗИРОВАННЫЙ
КОНТЕНТ ДЛЯ СПЕЦИАЛИСТОВ
СТРОИТЕЛЬНОЙ ОТРАСЛИ И
МНОГОЧИСЛЕННЫЕ ИНСТРУМЕНТЫ,
ДОСТУПНЫЕ НА САЙТЕ, ПОЛУЧИЛИ
ВЫСОКУЮ ОЦЕНКУ ПОЛЬЗОВАТЕЛЕЙ**



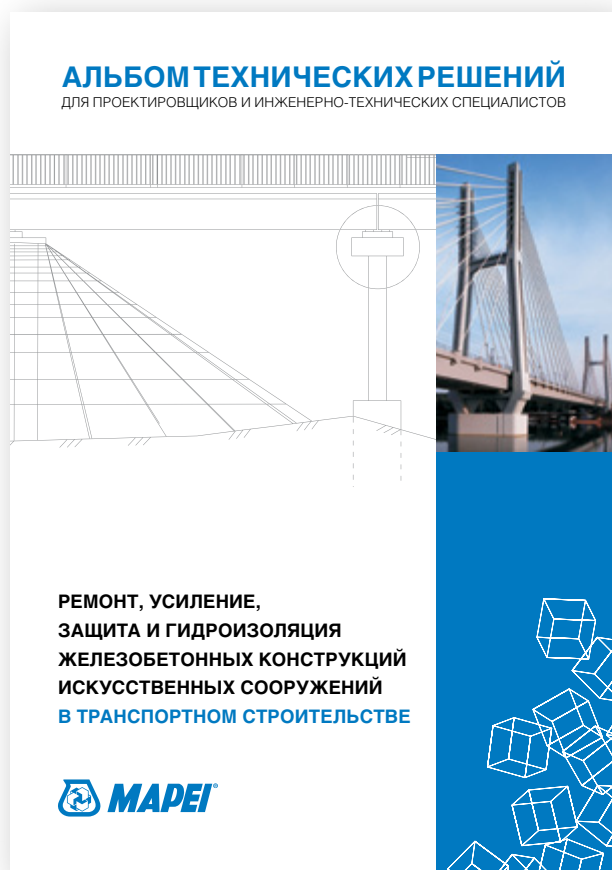
СЕРГЕЙ АМВРОСЕНКО

менеджер направления
«Ремонтные материалы
строительной химии»

РЕМОНТ БЕТОННЫХ И ЖЕЛЕЗОБЕТОННЫХ СООРУЖЕНИЙ НА ОБЪЕКТАХ ТРАНСПОРТНОЙ ИНФРАСТРУКТУРЫ

Своевременное устранение повреждений — дефектов ИССО.

Искусственные сооружения (ИССО), которые представляют собой, в основном, мосты и водопропускные трубы, являются наиболее ответственными железобетонными конструкциями в транспортном строительстве. Именно поэтому, в ходе строительства или в процессе их эксплуатации уделяется особое внимание своевременному и качественному устранению повреждений — дефектов ИССО. Для этого проводят обследование конструкций с составлением соответствующих актов, определяют классификацию обнаруженных повреждений и де-



фектов с установлением возможных причин их возникновения. Ремонт транспортных железобетонных сооружений должен осуществляться по утвержденному проекту, а проект — основываться на данных обследования, выполненного специализированной организацией.

В ходе разработки технических решений по устранению дефектов или реконструкции ИССО следует ориентироваться на современные материалы и технологии, обеспечивающие продление срока службы конструкций.

Какие требования предъявляются к ремонтным смесям при работах на объектах транспортной инфраструктуры?

К стандартным требованиям к значениям показателей свойств и показателей эксплуатационных качеств ремонтных смесей для восстановления бетона в соответствии с **ГОСТ 56378-2015**, таких как безупрочность, прочностные характеристики и адгезия, на мостовых сооружениях добавляется еще ряд требований в соответствии с отраслевыми нормативными документами **СП 46.13330**, **ОДМ 218.3.100-2017**, к примеру, морозостойкость в солях для дорожных бетонов и аэродромных покрытий, марка по водонепроницаемости и т.п., обусловленных тяжёлыми условиями эксплуатации при применении антиобледенительных реагентов.

Какие материалы MAPEI включены в стандарты и имеют рекомендации соответствующих отраслевых ведомств?

Все ремонтные составы компании MAPEI на цементной основе серий **Mapegrout**, **Mapefill**, **АРБ-10** соответствуют данным требованиям, а также имеют заключения и рекомендации ведущих научно-исследовательских институтов и отраслевых ведомств. Например, для ремонта деформационных швов предусмотрена система из быстротвердеющей бетонной смеси наливного типа **АРБ-10 / АРБ-10Ф** и полиуретанового герметика **Mapeflex PU 65**. При новом строительстве из-за ошибок проектирования или из-за несоблюдения технологии производства работ могут возникать силовые трещины в элементах мостовых конструкций. В такой ситуации структурное восстановление целесообразно выполнить путем инъектирования ремонтных составов на эпоксидной основе — **Epojet** или при наличии влажных трещин в бетоне — **Epojet LV**. Системы декоративно-защитных покрытий для бетона **Elastocolor Paint** и **Colorite Beton** включены в Стандарт организации **АО «ЦНИИС» СТО-01393674-008-2018**.

Где можно получить подробную информацию о материалах и рекомендации применения материалов MAPEI?

Для проектировщиков и ИТР подрядных организаций АО «МАПЕИ» разработало **Альбом технических решений по ремонту, усилению и защите железобетонных конструкций в транспортном строительстве** с применением высокотехнологичных современных материалов.

Данный Альбом технических решений имеет электронную версию готовых узлов в формате DWG для удобства работы с ними в программе AutoCAD. Подробнее о материалах компании MAPEI для ремонта и вторичной защиты бетонных и железобетонных искусственных сооружений на объектах транспортной инфраструктуры можно ознакомиться на обучающих семинарах и мастер-классах тренингового центра **MAPEI Academy**.





ПРОДУКТОВ В ЦЕНТРЕ ВНИМАНИЯ

В ассортименте компании MAPEI насчитывается более 5 500 материалов, которые решают задачи различного уровня сложности, встречающиеся при строительстве крупных инфраструктурных объектов, так и при решении вопросов частного строительства.

Mapelastic Chiaro

Двухкомпонентный цементно-полимерный состав, эластичный до -20°C для защиты и гидроизоляции бетонных поверхностей.

Область применения:

- Вторичная защита бетонных и железобетонных конструкций от агрессивных воздействий, а также гидроизоляция влажных помещений и плавательных бассейнов перед облицовкой.

Преимущества продукта:

- Защитное покрытие Mapelastic Chiaro сохраняет эластичность при низких отрицательных температурах;
- Наличие сертификата CE в соответствии с EN 1504-2 и EN 14891;
- Защита бетонных поверхностей от проникновения углекислого газа — CO_2 ;
- Устойчивость к воздействию УФ-лучей;
- Слой 2,5 мм Mapelastic Chiaro эквивалентен 30 мм защитного слоя бетона по устойчивости к агрессивному воздействию хлоридов (В/Т 0,45);
- Можно применять на существующих покрытиях;
- Применяется в системе с покрытиями из керамической плитки, мозаики, керамогранита и натурального камня.



Гидроизоляция

Ma Reflex PU 65

Двухкомпонентный полиуретановый эластомерный герметик, специально разработанный для автомагистральных технологических швов.

Область применения:

- Герметизация деформационных швов и заполнение, герметизация фиксирующих головок из профильных резиновых, армированных резиновых и стальных дорожных швов, расположенных между смежными полотнами и между полотном и опорой дорожной подконструкции, например, на автомобильных дорогах, железных дорогах, в аэропортах.
- Благодаря своим физическим и механическим характеристикам Ma Reflex PU 65 можно использовать в качестве соединительного герметика между готовым дорожным швом и смежным битумным конгломератом, создавая изолирующий слой между двумя элементами, гарантируя в то же самое время значительную твердость поверхностных слоев и механическую устойчивость к постоянному трению.

Преимущества продукта:

- Быстрый набор прочности — уже через 3 часа допускается движение автотранспорта;
- После схватывания становится эластомерным веществом, которое характеризуется высокой твердостью поверхностных слоев;
- Устойчив к плохим погодным условиям и деформациям; обладает хорошей прочностью на сдвиг и разрыв;
- Простота применения.

ПОДРОБНЕЕ:



Герметик для деформационных швов

АРБ-10 / АРБ-10Ф

Безусадочные быстротвердеющие бетонные смеси, содержащие полимерную фибру (АРБ-10) и жесткую стальную фибру (АРБ-10Ф), предназначенные для ремонта бетонных и железобетонных элементов конструкций мостов, аэродромных и дорожных покрытий. Максимальная фракция заполнителя 10 мм. Толщина нанесения от 50 до 300 мм.

Область применения:

- Ремонт аэродромных и дорожных покрытий с частичной или полной заменой плит покрытий;
- Ремонт бетонных и железобетонных элементов конструкций, включая основания под уклоном;
- Ремонт железобетонных конструкций опор мостов, балок, мостовых плит, работающих под воздействием статических и умеренных динамических нагрузок;
- Омоноличивание стыков сборных железобетонных конструкций (опор, бетонных плит и т.п.);
- Заполнение жестких швов между железобетонными элементами.

Преимущества продукта:

- Процесс усадки в АРБ-10 и АРБ-10Ф отсутствует, как в пластичной, так и в последующей фазе твердения;
- Устойчивость к истиранию, высокая прочность;
- Обладают высокой адгезией к стали и бетону;
- Высокие показатели по морозостойкости и водонепроницаемости.

ПОДРОБНЕЕ:



Ремонтные составы

MapegROUT SV-R Fiber

Безусадочная сверхбыстротвердеющая бетонная смесь наливного типа, содержащая полимерную и жесткую стальную фибры, предназначенная для ремонта бетонных и железобетонных конструкций при температуре окружающего воздуха не ниже -5°C. Максимальный размер заполнителя 3,0 мм. Толщина нанесения от 10 до 50 мм.

Область применения:

- Ремонт аэродромных и дорожных покрытий, где открытие движения транспорта требуется через 2-4 часа после укладки смеси;
- Ремонт промышленных бетонных полов, бетонных полов в аэропортах, в торговых центрах и складских помещениях;
- Ремонт бетонных дорожных покрытий, подверженных пешеходным нагрузкам;
- Заполнение жестких швов между железобетонными элементами;
- Монтаж бетонных столбов, дорожных знаков и ограждений.

Преимущества продукта:

- Быстрый набор прочности — можно подвергать пешим и транспортным нагрузкам уже через 2 часа после нанесения;
- Возможность применения при температуре до -5°C;
- Устойчивость к истиранию и нагрузкам;
- Высокие показатели по водонепроницаемости и морозостойкости.

ПОДРОБНЕЕ:



Ремонтные составы

MapegROUT Fast-Set R4

Быстротвердеющий армированный фиброй тиксотропный цементный состав класса R4 с компенсированной усадкой для конструкционного ремонта бетона. Максимальный размер заполнителя 1 мм. Наносится слоем толщиной от 5 до 40 мм.

Область применения:

- Быстрый ремонт поврежденных элементов железобетонных конструкций (колонн, ригелей, балок, плит перекрытий, панелей ограждения, бетонных труб);
- Быстрая реставрация углов и фасадов балконов, карнизов, разрушенных в результате коррозии арматуры карбонизации и/или проникновения хлоридов;
- Быстрый ремонт бетонных промышленных полов;
- Быстрый ремонт и выравнивание вертикальных и потолочных поверхностей без установки опалубки;
- Быстрый ремонт сборных железобетонных элементов, поврежденных во время установки и транспортировки;
- Быстрый ремонт дефектов на бетонной поверхности, обнаруженных после демонтажа опалубки (раковин, каверн, сколов);
- Устранение дефектов в технологических швах.

Преимущества продукта:

- Время полного схватывания — 30 минут;
- Устойчивый к истиранию и карбонизации, воздействию хлоридов;
- Обладает высокой адгезией к стали и бетону;
- Имеет высокие показатели по водонепроницаемости и морозостойкости.

ПОДРОБНЕЕ:



Ремонтные составы

Elastocolor Paint

Высокоэластичная акриловая краска со способностью перекрывать трещины.

Область применения:

- Окрашивание потрескавшихся фасадов и бетонных сооружений, подверженных деформациям;
- Защита бетонных сооружений от карбонизации, подверженных небольшим деформациям под нагрузкой;
- Защита и декорирование штукатурок с волосяными трещинами, в том числе ранее окрашенных, сплошным эластичным слоем;
- Защита тонких сборных элементов, подверженных растрескиванию.

Преимущества продукта:

- Формирует эластичный защитный слой, непроницаемый для воды и агрессивных атмосферных веществ (CO_2 — углекислота и SO_2 — сероводород), оставаясь при этом паропроницаемым;
- Обладает отличной стойкостью к старению, замораживанию и к воздействию солей-антиобледенителей;
- Благодаря фотохимической реакции образования пленки, поверхности, обработанные Elastocolor Paint, становятся труднозагрязняемыми.

ПОДРОБНЕЕ:



Защитные покрытия

Colorite Beton

Полупрозрачное паропроницаемое колеруемое защитное покрытие для бетона на акриловой основе.

Область применения:

- Окраска бетонных и железобетонных поверхностей, когда необходимо достичь однородности цвета поверхности, при этом остаётся «естественный» или «опалубочный» внешний вид поверхности цементных конструкций;
- Окраска с целью защиты обычных цементных поверхностей, подверженных воздействию агрессивных загрязняющих реагентов в промышленной среде, таких как выхлопные газы и кислотные дожди, а также для уменьшения повреждений, вызываемых карбонизацией.

Преимущества продукта:

- Защищает цементные поверхности от повреждений, вызываемых CO_2 (карбонизация) и SO_2 ;
- Устойчив ко всем климатическим условиям и агрессивному воздействию смога, соли и солнечного света и обеспечивает долгосрочную защиту поверхности;
- Защищает основание, сохраняет привлекательный внешний вид поверхности, с выравниванием однородности цвета, не изменяя структуру поверхности;
- Можно подобрать цвет при помощи автоматической системы колеровки ColorMap®.

ПОДРОБНЕЕ:



Защитные покрытия

Mapelastico Chiario

**Эластичный двухкомпонентный
цементно-полимерный
состав для вторичной защиты
и гидроизоляции бетонных
и железобетонных поверхностей**

- Благодаря светло-серому оттенку и физико-механическим свойствам покрытие можно использовать в качестве декоративного финишного слоя на инфраструктурных сооружениях.
- Высокая эластичность даже при низких отрицательных температурах
- Стойкость к УФ-излучению, разрушающему воздействию антигололедных реагентов, сульфатов и углекислого газа.



mapei.ru



 **MAPEI**[®]

КЛЕИ • ГЕРМЕТИКИ • ПРОДУКЦИЯ СТРОИТЕЛЬНОЙ ХИМИИ

