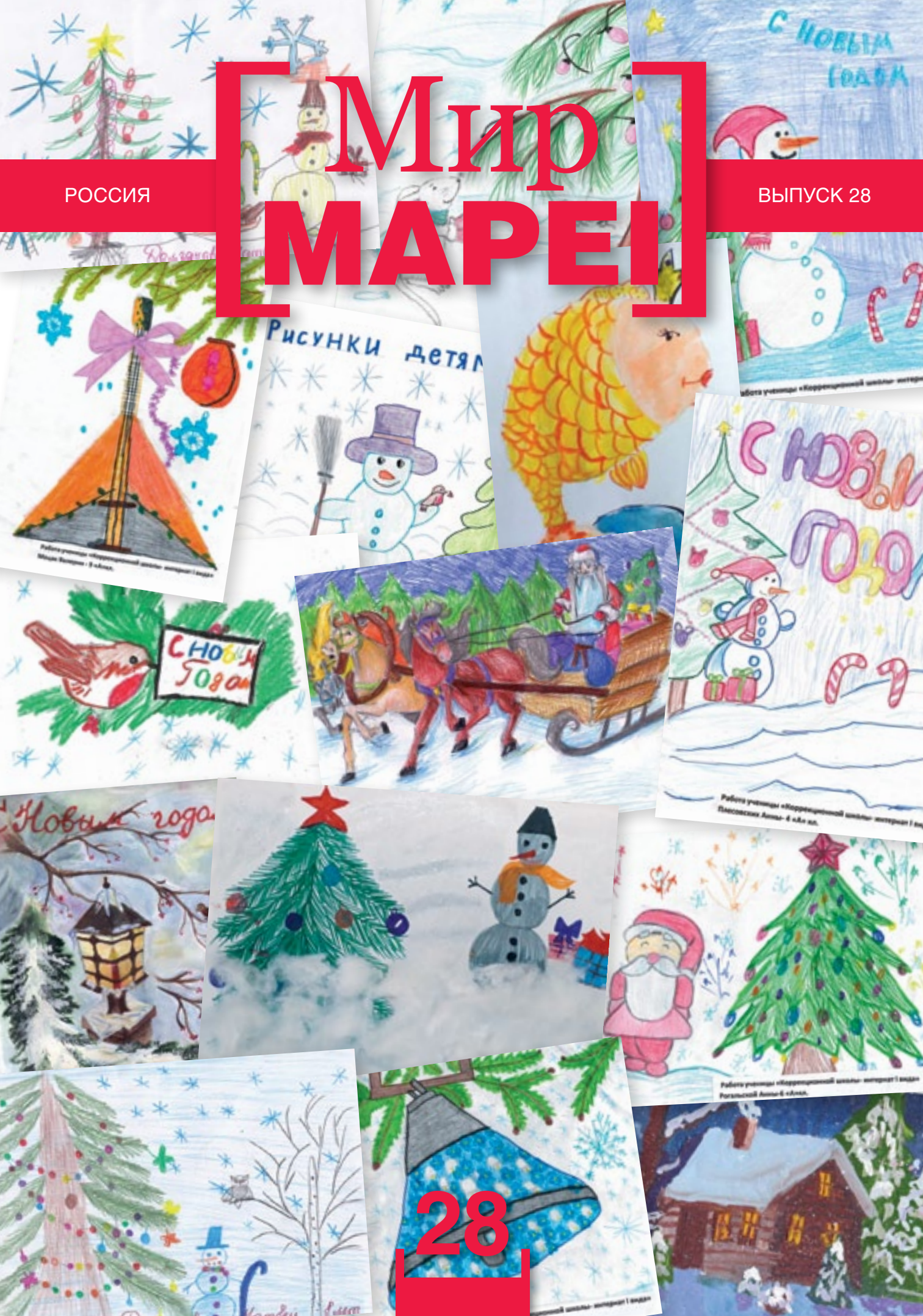


# Мир МАРЕИ

РОССИЯ

ВЫПУСК 28





## Дорогие друзья!

Подходит к концу еще один год. Как всегда, конец года является временем подведения итогов.

Для Группы уходящий год был откровенно тяжелым, прежде всего, в связи с кончиной нашего дорогого Президента, вслед за которым, спустя всего 50 дней, ушла из жизни его супруга, которая руководила отделом маркетинга и коммуникаций компании с необычайным рвением и самоотдачей.

Они были потрясающими примерами высокого профессионализма и менеджмента, а также человечности для каждого из нас. Нам будет их не хватать, хотя их достижения навсегда останутся с нами.

С точки зрения бизнеса, несмотря на экономический спад во многих развивающихся странах, 2019 год был хорошим. Благодаря планомерному восстановлению рентабельности мы можем смело планировать инвестиции на несколько лет вперед.

Технический центр в Ступино MAPEI Academy полностью оправдал наши ожидания и превратился в один из ведущих центров по распространению знаний и опыта в строительной отрасли.

Как вы сможете прочитать в этом выпуске журнала «Мир MAPEI», лояльность наших сотрудников — основной фактор успеха MAPEI. Многие из наших коллег на протяжении 10 лет успешно трудятся на благо компании.

Кстати о коллегах... Валентина Роза была назначена генеральным директором компании. Благодаря ее энергии и молодости она может стоять за штурвалом еще очень много лет. Что касается меня, то и в новом качестве президента компании я и дальше буду радоваться нашему с вами знакомству и дружбе.

Желаю вам и вашим семьям благополучного и счастливого Нового года и Рождества!

Лучано Лонгетти  
президент ЗАО «МАПЕИ»



## Dear Friends!

Another year is going to end and it is, as usual, time for some actual consideration.

For the life of our Group it has been an “annus horribilis”: first the pass away of our beloved President and just 50 days later of his wife, who led with ex-

traordinary capability Marketing & communication department of the company.

They were for all of us a magnificent lighthouse of entrepreneurship, professionalism and integrity and we are going to miss them although their example will be never forgotten.

From the business point of view, we can say that, despite a slow down of many of the western economies, this year has been a good one, with a reasonable restoration of marginality that allows us to plan with security the investments of the years to come.

MAPEI Academy in Stupino completely met our expectation and became a recognized point of reference about knowledge and competencies in the construction industry.

As you can read in this issue of “Mir MAPEI” loyalty of our staff is a key factor of our success and many of our colleagues have already turned the 10 years.

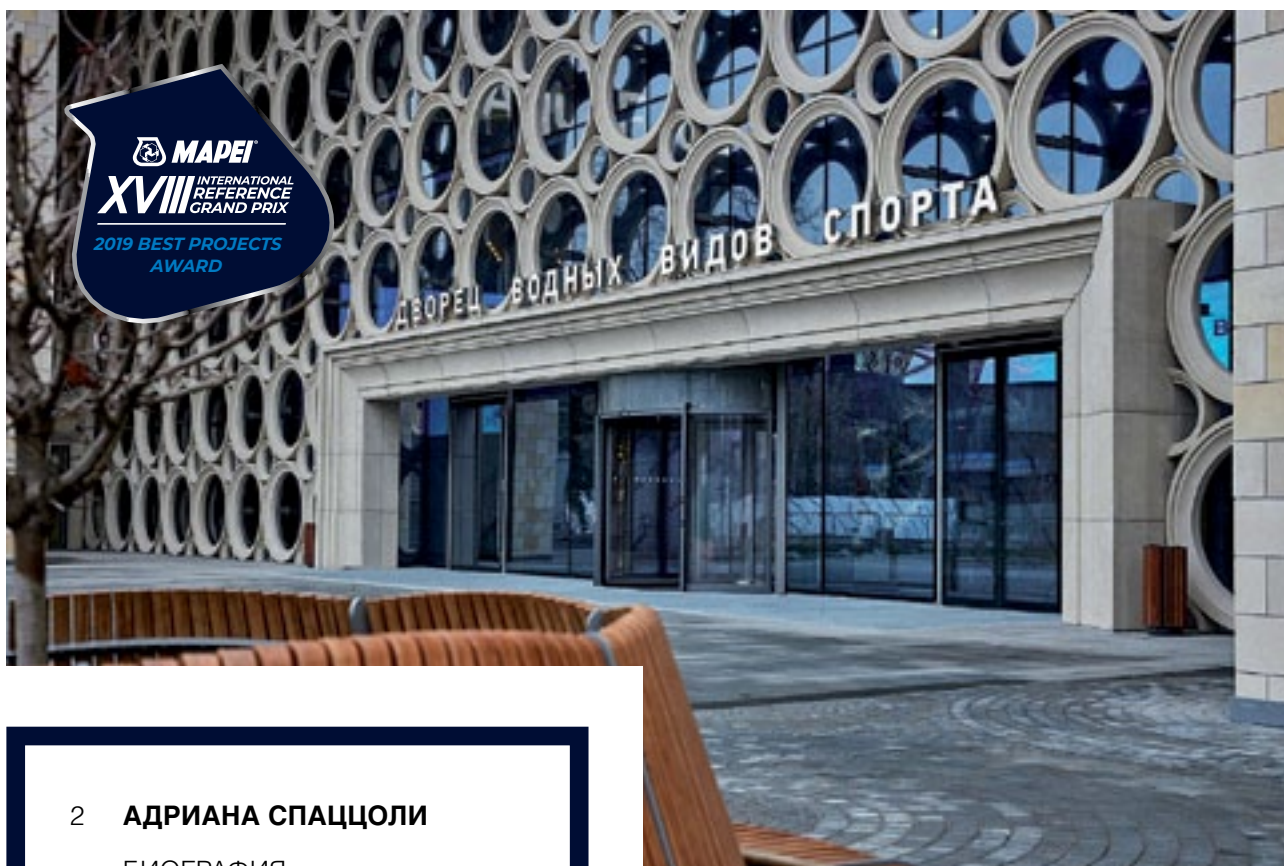
Last but not least our colleagues, Valentina Rosi has been appointed General Manager of the company, thanks to her youth she will be able to lead the company for many years to come.

From my side, being appointed President of the Company, I will keep the privilege to enjoy your acquaintance and friendship.

I wish to you and your family a prosperous and happy New Year and Christmas!

Luciano Longhetti  
President of ZAO “MAPEI”

A handwritten signature in blue ink, which appears to be 'L. Longhetti', written in a cursive style.



## 2 АДРИАНА СПАЦЗОЛИ

БИОГРАФИЯ

ВКЛАД В РАЗВИТИЕ МАПЕИ

МАПЕИ НА МЕЖДУНАРОДНЫХ  
ВЫСТАВКАХ

РУКОВОДСТВО ФОНДОМ  
SODALITAS

ВКЛАД В РАЗВИТИЕ СПОРТА

ВКЛАД В РАЗВИТИЕ КУЛЬТУРЫ

ДОТТОРЕССА В РОССИИ

## 20 БЛАГОТВОРИТЕЛЬНАЯ ИНИЦИАТИВА В ПАМЯТЬ О ДОТТОРЕ И ДОТТОРЕССЕ

## НОВОСТИ

24 CERSAIE 2019

30 ТРЕТИЙ ОТЧЕТ ОБ  
УСТОЙЧИВОМ РАЗВИТИИ

42 #СЛЕТМАСТЕРОВ2019  
В ПРИВОЛЖСКОМ  
ФЕДЕРАЛЬНОМ ОКРУГЕ

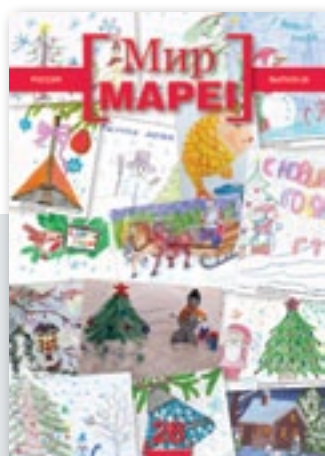
48 REFERENCE GRAND PRIX 2019

## ОБЪЕКТЫ

50 ДВОРЕЦ ВОДНЫХ  
ВИДОВ СПОРТА «ЛУЖНИКИ»

## СОТРУДНИКИ

56 ЮБИЛЕЙ С МАПЕИ



**ДИРЕКТОР ПО МАРКЕТИНГУ МАПЕИ В РОССИИ И СНГ:** Александр Иванов

**РЕДАКТОРЫ:** Нелли Лебедева, Диляра Галеева

**ФОТОГРАФИИ:** ЗАО «МАПЕИ», Shutterstock.com, Depositphotos.com

**ИЗДАНО:** ЗАО «МАПЕИ», 115114, Москва, Дербеневская наб., 7, к.4, эт.3

Тел.: +7 495 258 5520. Факс: +7 495 258 5521

E-mail: info@mapei.ru, www.mapei.ru

# АДРИАНА СПАЦЦОЛИ

ДИРЕКТОР ПО ОПЕРАЦИОННОМУ МАРКЕТИНГУ  
И КОММУНИКАЦИЯМ ГРУППЫ MAPEI

## ADRIANA SPAZZOLI

OPERATIONAL MARKETING & COMMUNICATION  
DIRECTOR OF MAPEI GROUP

21 ноября вечером в возрасте 71 года всего через полтора месяца после смерти Президента MAPEI Джорджо Сквинси ушла из жизни Дотторесса Спаццоли. 25 ноября в Базилике Святого Амвросия в Милане состоялось прощание с Дотторессой. На протяжении многих лет ее необычайная жизненная энергия, стремление к совершенству и любовь к делу своей жизни способствовали развитию Группы MAPEI, ставшей международной лидирующей компанией и узнаваемым брендом в области строительства и спорта по всему миру. Сотрудники MAPEI при общении с г-жой Спаццоли с теплотой обращались к ней: «Дотторесса».

On Thursday evening, 21 November, just a month and a half after the death of MAPEI's President Giorgio Squinzi, Dottoressa Spazzoli passed away at the age of 71. On the 25<sup>th</sup> of November the farewell to Dottoressa took place in the Basilica of Sant'Ambrogio in Milan. Over the years, her extraordinary vitality, commitment to excellence and love for the work of her life have contributed to the development of MAPEI Group, which is now an international leader and a recognized brand in the field of construction and sports around the world. While talking to Mrs Spazzoli, MAPEI employees dearly called her: "Dottoressa."

## БИОГРАФИЯ

Адриана Спаццоли родилась в 1948 году в романском городе Форли. Она всегда любила писать и стала журналистом и главным редактором журнала. Дотторесса поступила в Болонский университет на факультет политологии со специализацией в области экономики. В те годы преподавательский состав возглавлял профессор Бениамино Андреатта — ведущий итальянский экономист и политолог, «который дал мне возможность, — отмечала Адриана, — получить отличное образование благодаря молодым преподавателям, напористым, ориентированным на мировой опыт, с которыми мы, студенты, установили хорошие отношения». Там она познакомилась с другими ведущими экономистами, такими как профессор Альберто Квадрио Курцио. Кроме того, в университете Адриана прослушала новаторский курс лекций по маркетингу, который разрабатывался буквально при ней. Научным руководителем диссертации по теме итальянского рынка строительных клеев был Романо Проди, который впоследствии стал премьер-министром Италии: «Позже он стал для меня дорогим другом, но наши отношения

были сугубо личными, не связанными с его политической карьерой».

Адриана Спаццоли и Джорджо Сквинси счастливо прожили в браке 50 лет. Прежде чем взять на себя роль предпринимателя, Адриана Спаццоли воспитала двоих детей в браке с д-ром Сквинси: Марко, который начал карьеру промышленного химика и координировал исследования и разработки Группы MAPEI, и Веронику, которая после получения диплома экономиста в государственном университете в Милане и степени магистра в Боккони взяла на себя стратегическое руководство компанией и работу с новыми рынками. «Мы всегда давали детям достаточно свободы. Они независимые, но у нас по-прежнему близкие отношения». Таким образом, состоялась смена поколений в MAPEI.

«Я проводила с детьми большую часть времени, пока они были маленькими и еще не ходили в школу, — рассказывала г-жа Спаццоли, — но также продолжала учиться, углубила свои знания языков, особенно немецкого. В школе я выучила французский, но, очевидно, мне был нужен английский, который я не любила. Поэтому я решила поехать



A portrait of a woman with dark hair and bangs, wearing a bright pink blazer over a black top. She has her arms crossed and is looking slightly to the left with a gentle smile. The background is a light-colored wall on the left and a warm-toned wall on the right.

*До свидания,  
Домтереса...*

**АДРИАНА  
СПАЦЗОЛИ**

1948-2019

за границу, в некотором смысле вынужденно. До свадьбы я была в Лондоне и Германии. Я изучала маркетинг и коммуникации, стала журналистом, работала в небольшом издательстве, открыла агентство по связям с общественностью». После окончания обучения Дотторесса свободно говорила на трех языках — французском, английском и немецком. Когда дети подросли, Адриана присоединилась к Группе MAPEI, основав и возглавив департамент по операционному маркетингу и коммуникациям, в состав которой входят сегодня более 10 500 человек, и стала ее неизменной движущей силой. Благодаря ее креативным

АДРИАНА СПАЦЦОЛИ ПРИСОЕДИНИЛАСЬ К ГРУППЕ MAPEI В ДОЛЖНОСТИ ДИРЕКТОРА ПО ОПЕРАЦИОННОМУ МАРКЕТИНГУ И КОММУНИКАЦИЯМ. БЛАГОДАря ЕЕ КРЕАТИВНЫМ МАРКЕТИНГОВЫМ ИДЕЯМ, ПРОДУМАННОЙ КОММУНИКАЦИОННОЙ СТРАТЕГИИ ГРУППА MAPEI ДОСТИГЛА НЕВЕРОЯТНОГО УСПЕХА.

маркетинговым идеям, продуманной коммуникационной стратегии Группа MAPEI достигла невероятного успеха. Кроме того, полученные за годы правления Группой знания и опыт позволили ей в 2016 году стать президентом фонда Sodalitas — итальянской компании, занимающейся вопросами устойчивого развития и социальной ответственности в бизнесе. Дотторесса в тандеме с д-ром Сквинси преуспела как в профессиональной деятельности, так и в спорте — Адриана Спаццоли на протяжении всей жизни имела тесную связь с футбольной командой Sassuolo и занимала пост вице-президента клуба. Своей лучезарной улыбкой Адриана заряжала окружение позитивом и, без сомнений, хранила секрет, как воплотить любую мечту в реальность.



### BIOGRAPHY

Adriana Spazzoli was born in Forlì, a city in Romagna, in 1948. She always loved to write and became a journalist and editor-in-chief. Dottoressa entered the University of Bologna, the Department of Political Science, specializing in economics. In those years, the teaching staff was headed by Professor Beniamino Andreatta — leading Italian economist and politician, “who gave me the opportunity to get an excellent education thanks to young teachers, assertive, oriented to international practices, who got along well with us, students,” Adriana said. There she met other leading economists such as Professor Alberto Quadrio Curzio. In addition, she attended an innovative marketing course of lectures, which was developed when she studied at the university. University supervisor of Mrs Spazzoli’s university degree dissertation on the Italian construction adhesives market was Romano Prodi, who later became Prime Minister of Italy: “Later he became a dear friend of mine, but our relationship was purely personal, not related to his political career,” she recalled.

Adriana Spazzoli and Giorgio Squinzi happily lived in marriage for almost 50 years. Before taking on the role of businesswoman, Adriana Spazzoli raised two children: Marco, who began his career as an industrial chemist and coordinated the research and development at MAPEI Group, and Veronica, who, after receiving a diploma in Economics at the University of Milan and a master’s degree in Bocconi, took over the strategic management and new market development at MAPEI. “We always gave children enough freedom. They are independent, but we are still very close.” This is how the change of generations was accomplished at MAPEI.

“I spent most of the time with the kids while they were young and didn’t go to school,” Mrs Spazzoli said. “However, I also continued to study and improved my knowledge of languages, especially German. I learnt French at school, but obviously, I needed English, which I did not like. So I decided to go abroad for education. Before the wedding, I stayed in London and Germany. I studied marketing and communications, became a journalist, worked in a small publishing house and opened a public relations agency.” After graduating, Dottoressa was fluent in three languages, French, English and German.

As the children grew older, Adriana joined MAPEI Group and created the Operational Marketing and Communication Department becoming its Director. Dottoressa became the driving force of the company, that now employes over 10,500 people. Thanks to her creative marketing ideas



and well-throughout communication strategy, MAPEI Group has achieved incredible success. Besides, the knowledge and experience gained over the years at MAPEI helped her become President of the Sodalitas Foundation, an Italian organization dedicated to sustainable development and social responsibility in business, in 2016. Dottoressa, together with Dr Squinzi, excelled both in professional activities and in sports. Adriana Spazzoli was always closely related to football team Sassuolo FC and held the title of Sassuolo's Vice President. Adriana shared her radiant smile with everyone and, without a doubt, knew how to make any dream a reality.

## ВКЛАД В РАЗВИТИЕ MAPEI

Необыкновенная энергия Адрианы Спаццоли, врожденная страсть и любовь к делу всей жизни, которая передавалась окружающим, внесли значительный вклад в развитие Группы MAPEI. Дотторесса привнесла в компанию свои навыки и характер. «Я из Романы, а поэтому импульсивная и креативная, умею общаться и слушать, хорошо приспосабливаюсь к различным ситуациям». Штаб-квартира MAPEI всегда находилась в Милане, иногда г-жа Спаццоли добиралась туда на велосипеде. О своей работе Дотторесса рассказывала так: «Мои непосредственные подчиненные — это 56 человек, среди них много девушек, и я сталкиваюсь с проблемой материнства и неполного рабочего дня, но это не вызывает у меня никакого стресса. В 89 дочерних компаниях MAPEI я организовала более или менее большие группы операционных маркетологов, общее число которых сегодня составляет 307 человек. Мы считаем, что в условиях постоянно развивающегося рынка наша поддержка для продавцов очень важна». MAPEI никогда не меняла направление или стратегическую линию, но при этом развивалась с учетом новых сфер деятельности и потребностей покупателей. Она трансформировалась в соответствии с тенденциями своего времени. В центре внимания компании всегда находилась социальная ответственность. Ключевые слова для MAPEI — это устойчивое развитие и прозрачность. «В строительстве женщины более восприимчивы к этим проблемам. Наша компания выпускает химическую продукцию и хорошо осведомлена о проблемах, с которыми может столкнуться». Группа MAPEI постоянно участвовала во всех проектах в области здравоохранения и охраны окружающей среды.

Адриана Спаццоли была настоящим профессионалом в сфере коммуникаций и поддерживала, прямо или косвенно, все инициативы, на-

ДЖОРДЖИО ВСЕГДА ОЦЕНИВАЛ ПО ДОСТОИНСТВУ ОПТИМИЗМ И РЕШИМОСТЬ СВОЕЙ ЖЕНЫ И НЕ СКРЫВАЛ, КАК СИЛЬНО ЕЕ ЛЮБИТ. «Я ОЧЕНЬ МНОГИМ ЕЙ ОБЯЗАН КАК ЖЕНЩИНЕ И КАК ПРОФЕССИОНАЛУ. ВСЕ ЭТИ ГОДЫ ОНА РУКОВОДИЛА НАШИМ РАЗВИТИЕМ ВО ВСЕМ, ЧТО КАСАЛОСЬ МЕЖДУНАРОДНЫХ КОММУНИКАЦИЙ, А ТАКЖЕ ОТВЕЧАЛА ЗА БЛАГОПОЛУЧИЕ НАШЕЙ СЕМЬИ. У НАС ДВОЕ НЕОБЫКНОВЕННЫХ ДЕТЕЙ, ОНИ РАБОТАЮТ ВМЕСТЕ С НАМИ. НАС ОБЪЕДИНЯЮТ ОБЩИЕ ЦЕННОСТИ»

правленные на улучшение имиджа компании и повышение узнаваемости бренда. Бизнес, основанный на этике, стремление к совершенству и прозрачные корпоративные коммуникации — это те идеи, которые заложила Дотторесса в Группу MAPEI. «Культура качества» — отличительная черта MAPEI на протяжении всей ее истории, при этом история компании также неразрывно связана с понятиями «инновации» и «традиции», а также с невероятными, новаторскими идеями, в основе которых лежит внимание к прекрасному — все это являлось продуманной стратегией ведения бизнеса Адрианы Спаццоли.

## CONTRIBUTION TO MAPEI'S DEVELOPMENT

The extraordinary energy of Adriana Spazzoli, the innate passion and love for the work of a lifetime shared with others made a significant contribution to the development of MAPEI Group.



Dottoressa brought her skills and character to the company. "I am from Romagna, and therefore impulsive and creative, able to communicate and listen, adapt to various situations." MAPEI's headquarters have always been in Milan. Sometimes Mrs Spazzoli got there by bicycle.

Dottoressa described her work as follows: "My immediate subordinates are 56 people, many of them are women, and I face the problem of motherhood and part-time work, but this does not cause me any distress. In 89 subsidiaries of MAPEI, I established more or less large groups of operational marketing experts, the total number of whom today is 307 people. We believe that our support is very important for sellers in a constantly evolving market." MAPEI has never changed its direction or strategic line, but has taken into account new business areas and customer needs. It has been developing in accordance with the trends.

The company's focus has always been on social responsibility. Sustainability and transparency are keywords for MAPEI. "In construction, women are more sensitive to these problems. Our company manufactures chemical products and is well aware of the problems it may face." MAPEI Group has participated in all projects in the field of healthcare and environmental protection. Adriana Spazzoli was a true communications professional and supported, directly or indirectly, all initiatives aimed at improving the company's image and brand awareness. Ethical business,

the pursuit of excellence and transparent corporate communications are the ideas that Dottoressa put into MAPEI Group. "Culture of quality" has been a characteristic of MAPEI throughout its history, while the company's history is also inextricably linked with the concepts of "innovation" and "tradition", along with incredible, innovative ideas, which are based on attention to the beauty that surround us. All this was Adriana Spazzoli's elaborate business strategy.

## МАРЕИ НА МЕЖДУНАРОДНЫХ ВЫСТАВКАХ

Под руководством Адрианы Спаццоли Группа MAPEI всегда участвовала в крупнейших выставках строительства. Среди них можно выделить Cersaie — международная выставка керамики и строительных материалов, которую специалисты со всего мира также называют «Неделей высокой керамической моды». MADE Expo — ярмарка для строительства и архитектуры. Строительные компании, архитекторы, инженеры, подрядчики, поставщики строительных материалов и другие специалисты по строительству посещают мероприятие, чтобы ознакомиться с последними продуктами и услугами отрасли. DOMOTEX — ежегодная международная специализированная выставка напольных покрытий. BAU — одна из ведущих мировых выставок архитектурных решений, строительных систем и материалов.

Дотторесса Спаццоли считала, что все эти выставки являются идеальной платформой для демонстрации новейших достижений и продвижения их на мировые рынки, способствуют установлению деловых контактов и привлечению инвестиций. В рамках этих выставок можно установить контакты со специалистами, занимающиеся планированием, проектированием и строительством: проектировщиками, строительными компаниями, специалистами строительных специальностей, менеджерами по обслуживанию и эксплуатации недвижимости — всеми, кто на национальном или международном уровне участвуют в проектировании, строительстве и оформлении зданий. В связи с этим участие Группы MAPEI в крупнейших международных выставках стало традиционным.

На стендах компании всегда представлен весь спектр продуктов и систем, предназначенных для удовлетворения любых потребностей профессиональных строителей, где бы они ни работали, будь то в промышлен-





ных, коммерческих или жилых помещениях. MAPEI презентует множество разработок для самых разных сфер деятельности, которые являются решением повседневных проблем, возникающих в современной строительной отрасли.

Традиционно на стенде MAPEI, макет которого тщательно прорабатывался командой Дотторессы и лично утверждался Адрианой, создается мультимедийное и мультисенсорное пространство, в котором посетители могут ознакомиться со всеми характеристиками продукции компании и системами, удовлетворяющими все требования профессионалов строительной отрасли.

По задумке г-жи Спаццоли для MAPEI участие в выставках — это уникальная возможность для встречи со своими многочисленными друзьями, клиентами и деловыми партнерами со всех уголков земного шара. Несомненно, такая стратегия внесла вклад в достижение успеха Группы. Демонстрация новинок сезона, обмен опытом и обсуждение инновационных технологий — все это стало воплощением мечты стать по-настоящему международной компанией в области строительной химии.

### **MAPEI AT INTERNATIONAL EXHIBITIONS**

Under the guidance of Adriana Spazzoli, MAPEI Group participated in major construction trade shows. Among them were Cersaie, an international trade show of ceramic tiles and building materials called by experts from all over the world the "High Ceramic Fashion Week". MADE Expo is a construction and architecture trade fair. Construction companies, architects, engineers, contractors, suppliers of building materials and other construction professionals attend the event to see the latest products and services. DOMOTEX is an annual international flooring exhibition. BAU is one of the world's leading exhibitions of architectural solutions, building systems and products.

Dottoressa Spazzoli believed that all these exhibitions were ideal platforms for showcasing the latest achievements and promoting them in international markets, for establishing business contacts and raising investment. During these exhibitions, one can meet professionals specializing in planning, design and construction such as designers, construction companies, builders, property maintenance and operation managers, in other words, all who are involved in the design, construction and decoration of buildings at the national or international level. Because of this, the participation of MAPEI Group in major international exhibitions has become a tradition.

ПО ЗАДУМКЕ Г-ЖИ СПАЦЦОЛИ ДЛЯ MAPEI УЧАСТИЕ В ВЫСТАВКАХ — ЭТО УНИКАЛЬНАЯ ВОЗМОЖНОСТЬ ДЛЯ ВСТРЕЧИ СО СВОИМИ МНОГОЧИСЛЕННЫМИ ДРУЗЬЯМИ, КЛИЕНТАМИ И ДЕЛОВЫМИ ПАРТНЕРАМИ СО ВСЕХ УГОЛКОВ ЗЕМНОГО ШАРА.

At all times, company's booths present the whole range of products and systems designed to meet any needs of professional builders, wherever they work and whatever they build, be it industrial, commercial or residential facilities. MAPEI displays the latest developments for various fields, which are capable of solving routine problems arising in the present-day construction industry.

Traditionally, at MAPEI's booth, the design of which was carefully elaborated by Dottoressa and her team and personally approved by Adriana, visitors enjoyed a multimedia and multi-sensory space where they could study all the characteristics of the company's products and systems that met all the requirements of construction industry professionals.

According to Mrs Spazzoli, participation in exhibitions was a unique opportunity for MAPEI to meet numerous friends, customers and business partners from all over the globe. Undoubtedly, such a strategy has contributed to the success of the Group. Demonstrating new products, sharing experiences and discussing innovative technologies became the incarnation of MAPEI's dream of being a truly international company in the field of chemical products for construction.



## РУКОВОДСТВО ФОНДОМ SODALITAS

Полученные за годы правления Группой знания и опыт позволили ей в 2016 году стать президентом фонда Sodalitas — итальянской компании, занимающейся вопросами устойчивого развития и социальной ответственности в бизнесе. Фонд Sodalitas был учрежден в 1995 году по инициативе промышленной ассоциации Assolombarda. Он зарекомендовал себя как первая организация в Италии, которая пропагандировала корпоративную социальную ответственность. Sodalitas является надежным партнером для предприятий, которые интегрируют устойчивое развитие в свои бизнес-стратегии.

Г-ЖА СПАЦЦОЛИ ВЗЯЛА НА СЕБЯ РУКОВОДСТВО ФОНДОМ SODALITAS, ПОТОМУ ЧТО БЫЛА УБЕЖДЕНА В ВАЖНОСТИ УСТОЙЧИВОГО РАЗВИТИЯ ПРОМЫШЛЕННЫХ КОМПАНИЙ — «ИННОВАЦИИ, ЭКОЛОГИЯ, ВНИМАНИЕ К ЛЮДЯМ И АКТИВНАЯ ОБЩЕСТВЕННАЯ ПОЗИЦИЯ ЯВЛЯЮТСЯ ЦЕННОСТЯМИ КОМПАНИЙ, ВХОДЯЩИХ В ФОНД SODALITAS»



Фонд имеет 10 000 партнеров по всей Европе и присутствует в 16 итальянских регионах. Г-жа Спаццоли взяла на себя руководство фондом Sodalitas, потому что была убеждена в важности устойчивого развития промышленных компаний, руководя фондом с присущей ей страстью и любовью, вдохновляя людей, которые были его частью. «Как новичку мне было непросто осваивать эту область, но я захотела быть полезной для проекта, научиться созидать, стать лучше и вырасти как личность, — подчеркивала Адриана Спаццоли. — Сейчас у нас уже сто компаний-членов, и это число близится к 110. Я не знаю, справлюсь ли, но сделаю все возможное. Меня поддерживает рабочая группа из 150 добровольцев в лице бывших менеджеров, которые хотят внести свой вклад в повышение благосостояния общества и помочь в реализации проектов в соответствии с расставленными приоритетами. Третий сектор (некоммерческие организации) сталкивается с различными трудностями, проходит через кризисы, поэтому важно продолжать привлекать крупные компании, которым не все равно и которые знают, что социальная ответственность — это основание для их собственного роста и развития. Наша работа связана с образованием, обучением детей, мы хотим помочь им в выборе своего будущего. Один миллион четыреста тысяч молодых людей не имеют работы. Они слишком зависят от своих семей. Они должны стать активнее, не должны сидеть дома. Мы объясняем им, как подготовиться к современным вызовам». «Инновации, экология, внимание к людям и активная общественная позиция являются ценностями компаний, входящих в фонд Sodalitas», — отмечала Адриана Спаццоли. — Сегодня более чем когда-либо необходимо, чтобы предприятия прикладывали все усилия для реализации новой модели развития, устойчивого и инклюзивного. В этом мое обязательство как Президента». Она стремилась привлечь к работе коммерческие фирмы, общественные организации, школы и учреждения во имя будущего молодежи и всего общества, ради борьбы с неравенством и устойчивого развития с учетом интересов местных сообществ. Члены Sodalitas и его сотрудники благодарны за вклад, который она привнесла в развитие фонда, а также за возможность работать с ней рука об руку. Адриана Спаццоли являлась примером высокого профессионализма и человечности для всей своей большой команды.



## **SODALITAS FOUNDATION MANAGEMENT**

The knowledge and experience gained over the years at MAPEI helped her become President of the Sodalitas Foundation, an Italian organization dedicated to sustainable development and social responsibility in business, in 2016. The Sodalitas Foundation was established in 1995 at the initiative of Assolombarda Industrial Association. It was the first organization in Italy to promote corporate social responsibility. Sodalitas is a reliable partner for companies that integrate sustainable development into their business strategies.

The foundation has 10,000 partners throughout Europe and is present in 16 Italian regions. Mrs Spazzoli took over the management of the Sodalitas Foundation because she was convinced of the importance of sustainable development for industrial companies. She managed this organization with her inherent passion and love, inspiring the people who were part of it. "It was not easy for me, a newcomer, to adopt, but I wanted to be useful for the project, to learn how to create, become better and grow as a person," Adriana Spazzoli emphasized. "Now we have 100 member companies, and this number is close to 110. I do not know if I can handle it, but I will do my best. I am supported by a working group of 150 volunteers, ex-managers who want to contribute to the social welfare and help in the delivery of projects in line with set priorities. The Third

Sector (non-governmental organizations) faces various difficulties, moves through crises. Therefore, it is important to attract more and more large companies that care and know one thing: social responsibility is the foundation for their own growth and development. Our work is related to education, training of children, we want to help them in choosing their future. 1,400,000 young people are unemployed. They are too dependent on their families. They should go out, should not sit at home. We explain to them how to prepare for today's challenges," she added.

"Innovation, ecology, attention to people and an active attitude are the values of the organizations participating in the Sodalitas Foundation," Adriana Spazzoli said. "Today, more than ever, businesses need to make every effort to implement a new development model that is sustainable and inclusive. That is my duty as President." She strove to involve commercial companies, public organizations, schools and institutions for the sake of better future for the youth and society as a whole, in order to combat inequality and achieve sustainable development, taking into account the interests of local communities. Sodalitas members and staff are grateful for the contribution she made to the development of the foundation and for the opportunity to work with her shoulder to shoulder. Adriana Spazzoli was an example of great professionalism and humanity for her entire large team.



## ВКЛАД В РАЗВИТИЕ СПОРТА

Благодаря страстному увлечению Джорджио Сквинси спортом Адриана Спаццоли стала также уделять ему особое внимание в своей жизни. «Я вобрала в себя то, что есть у моего мужа: спорт, который является приятной частью моей работы — семья Сквинси владела профессиональной велокомандой MAPEI, которая девять лет была лидером шоссейных велогонок, а затем купила футбольный клуб Sassuolo. Под началом Дотторессы MAPEI привнесла масштабный вклад в развитие спорта и принимала участие во многих спонсорских активностях по всему миру, повышая узнаваемость бренда MAPEI. Несмотря на то, что Адриана Спаццоли занимала позицию директора по операционному

маркетингу и коммуникациям в Группе MAPEI, мало кто знает о ее тесной связи с Sassuolo. Дотторесса фактически стала руководить процессом реорганизации клуба, чтобы сделать его одним из лидеров итальянского футбола. «Я хочу сделать команду, которая может ставить перед собой высокие цели, — заявляла она. — Хотя, когда мы только начали спонсировать клуб в 2002 году, никто не знал, что из этого выйдет. Но нам в MAPEI нравится побеждать, как в велоспорте, так и в футболе». Дотторесса смогла перенести корпоративную философию Группы MAPEI в футбольный клуб Sassuolo, и, тем самым, компания принимала активное участие в развитии команды. «В небольшом городе Италии Сассуоло была маленькая футбольная команда, — рассказывала г-жа Спаццоли, — с большими проблемами. Они обратились к Джорджио за помощью.





Так родился клуб Sassuolo, который постепенно дорос до серии А. Мы сделали это не ради амбиций, а, по большому счету, из чувства долга перед городом, который является ядром керамической промышленности».

В 2016 году мечта MAPEI стала реальностью: Sassuolo отобрали в Лигу Европы. На сегодняшний день по финансовым возможностям эта команда является одним из лидеров в Италии. Клуб Sassuolo, вдохновленный корпоративной философией MAPEI и вкладу Адрианы в его развитие, продолжит следовать ее принципам и в дальнейшем.

### CONTRIBUTION TO SPORTS

Thanks to Giorgio Squinzi's passion for sports, Adriana Spazzoli also made it part of her life. "I have incorporated what my husband has, including sport, which is a pleasant part of my work", she said. The Squinzi family owned professional cycling team MAPEI, which had been the best in road cycling for nine years, and then bought Sassuolo football club. Under the guidance of Dottressa, MAPEI made a significant contribution to the development of sports and participated in many sponsorship activities around the world, increasing the brand awareness of MAPEI.

Despite Adriana Spazzoli holding the position of Operational Marketing & Communication Director at MAPEI Group, few people knew about her close relationship with Sassuolo. Dottressa actually managed the reorganization of the club in order to make it one of the leaders of Italian football. "I want to make a team that can set ambitious goals," she said. "When we first started sponsoring the club in 2002, no one knew what would come of it. But we, at MAPEI, like to win, both in cycling and in football," she said. Adriana Spazzoli was able to transfer MAPEI Group's corporate philosophy into this sports sponsorship and company became a real presence in the team's life and activity.

"In Sassuolo, a small Italian town, there was a small football team with big problems," Mrs Spazzoli recalled. "They turned to Giorgio for help. This is how Sassuolo football club was born, which was later promoted to Serie A. We did this not because of ambitions, but, by and large, out of a sense of duty to the town, which is the core of the ceramic industry."

In 2016, MAPEI's dream came true, as Sassuolo qualified for Europa League. Today, in terms of financial capacities, this team is one of the leaders in Italy. Sassuolo club, inspired by MAPEI's corporate philosophy and Adriana's contribution to its development, will continue to observe these principles.

«Я ВОБРАЛА В СЕБЯ ТО, ЧТО ЕСТЬ У МОЕГО МУЖА: СПОРТ, КОТОРЫЙ ЯВЛЯЕТСЯ ПРИЯТНОЙ ЧАСТЬЮ МОЕЙ РАБОТЫ — СЕМЬЯ СКВИНСИ ВЛАДЕЛА ПРОФЕССИОНАЛЬНОЙ ВЕЛОКОМАНДОЙ MAPEI, КОТОРАЯ ДЕВЯТЬ ЛЕТ БЫЛА ЛИДЕРОМ ШОССЕЙНЫХ ВЕЛОГОНОК, А ЗАТЕМ КУПИЛА ФУТБОЛЬНЫЙ КЛУБ SASSUOLO.



## ВКЛАД В РАЗВИТИЕ КУЛЬТУРЫ

В дополнение к решающей роли в развитии бренда MAPEI Адриана Спаццолли активно занималась пропагандой искусства, спорта, культуры и устойчивого развития. Г-жа Спаццолли разделяла любовь своего мужа Джорджио Сквинси не только к спорту, но также и увлекалась культурой.

Любовь к опере — страсть, которая передавалась д-ру Сквинси и Дотторессе от его отца Родольфо. Именно поэтому компания MAPEI всегда поддерживала мероприятия и крупные культурные учреждения, делясь своим опытом и предоставляя системы для реставрации художественных и монументальных комплексов.

«СЕГОДНЯ МНОГИЕ ТЕАТРЫ ПЕРЕЖИВАЮТ НЕПРОСТЫЕ ВРЕМЕНА, ПОЭТОМУ НЕОБХОДИМО ВСЯЧЕСКИ ИХ ПОДДЕРЖИВАТЬ. В ЖИЗНИ, НЕСОМНЕННО, ЕСТЬ И ДРУГИЕ ПРИОРИТЕТЫ, НО, ЕСЛИ МЫ НЕ ДУМАЕМ О КУЛЬТУРЕ, МЫ РИСКУЕМ СИЛЬНО ОБНИЩАТЬ» — СЧИТАЛА ДОТТОРЕССА.



Не секрет, что компания MAPEI под началом Джорджио Сквинси и Адрианы Спаццолли всегда уделяла большое внимание спонсированию культурных проектов. Супруги Сквинси часто посещали знаменитый театр «Ла Скала». В 1984 году Группа впервые выступила спонсором театра, в 2008 году семья Сквинси получила статус партнера-учредителя, а в 2016 году д-р Сквинси присоединился к Совету директоров. «Сегодня многие театры переживают непростые времена, поэтому необходимо всячески их поддерживать. В жизни, несомненно, есть и другие приоритеты, но, если мы не думаем о культуре, мы рискуем сильно обнищать» — считала Дотторесса.

Также после многих лет совместной работы благодаря Адриане Спаццолли и ее мужу в 2018 году MAPEI вошла в число платиновых спонсоров фонда La Triennale di Milano, миланского культурного учреждения, занимающегося организацией выставок, конгрессов и других мероприятий в области искусства, дизайна, архитектуры, фотографии и моды с целью продвижения инициативы «Друзья Triennale». Стать «другом» музея Triennale означает присоединиться к группе компаний, которые разделяют ценности социальной ответственности и культурного меценатства и активно участвуют в жизни и деятельности Фонда. Сотрудничество между MAPEI и фондом La Triennale di Milano также объясняется тем, что обе организации обращаются к одной и той же аудитории: дизайнерам и проектировщикам, которых компания наделяет самыми передовыми технологиями и продуктами.

Инвестиции семьи Сквинси в миланский фонд и музей основаны на твердом убеждении, что «работа никогда не может быть отделена от искусства и страсти». Деятельность Группы MAPEI направлена не только на удовлетворение потребностей строительного рынка, включая сохранение объектов художественного и культурного наследия, но и предполагает поддержку инициатив в области культурной и социальной ответственности. В качестве дальнейших шагов MAPEI поддержит организацию культурных мероприятий, следуя стратегии Дотторессы, а также вложит инвестиции в содержание и реставрацию Palazzo dell'Arte («Дворца искусств»), дома Triennale.

Кроме того, MAPEI в Милане много лет была техническим партнером Национального музея науки и техники Леонардо да Винчи, а с 2016 года компания является членом-учредителем Национальной академии Святой Цецилии в Риме.



Дотторесса также считала важным вносить вклад в сохранение итальянского архитектурного наследия благодаря участию в FAI — итальянском экологическом фонде в качестве золотого корпоративного донора, а также посредством поставки продукции и оказания технической поддержки для реставрации объектов культуры и искусства. Под началом семьи Сквинси MAPEI помогла восстановить Театр Петруццелли в Бари, Театр Сан-Карло в Неаполе, Археологический музей Антонио Салинаса в Палермо. Также компания поддержала реставрацию музея Соломона Р. Гуггенхайма в Нью-Йорке и коллекции Пегги Гуггенхайм в Венеции. Благодаря последнему компания стала частью Guggenheim Intrapresæ — сети компаний, объединенных общей целью — культурная коммуникация как экспериментальная и новаторская форма корпоративной коммуникации, направленная на поддержку инициатив и мероприятий музея.

#### CONTRIBUTION TO CULTURE

In addition to the decisive role in the development of MAPEI as a brand, Adriana Spazzoli was actively involved in the promotion of art, sport, culture and social responsibility. Mrs Spazzoli shared the love of her husband, Giorgio Squinzi, not only for sport, but also for culture.

The love of opera was a passion inherited by Dr Squinzi and Dottoressa from Giorgio's father Rodolfo. That is why MAPEI has always supported events and major cultural institutions, sharing its experience and supplying systems for the restoration of historical buildings and monuments.

It is no secret that MAPEI, under the leadership of Giorgio Squinzi and Adriana Spazzoli, paid great attention to sponsoring cultural projects. They both often visited the famous La Scala theater. In 1984, the Group became Corporate Subscriber, in 2008, the Squinzi family received the status of Founding Partner, and in 2016, Dr Squinzi joined the Board of Directors. "Today, many theaters are going through difficult times, so it is necessary to support them in every way. There are undoubtedly other priorities in life, but if we do not think about culture, we run the risk of becoming impoverished," Dottoressa said.

Also, after many years of joint work, thanks to Adriana Spazzoli and her husband, in 2018, MAPEI became one of the platinum sponsors of the La Triennale di Milano Foundation, a Milanese cultural institution that organizes exhibitions, congresses and other events in the field of art, design, architecture, photography and fashion for promoting the Friends of the Triennale initiative. Becoming a "friend" of the Triennale Museum means

joining a group of companies that share the values of social responsibility and cultural patronage and are actively involved in the life and work of the Foundation. The collaboration between MAPEI and La Triennale di Milano is also explained by sharing the same audience: designers and architects supplied with the most advanced technologies and products by the company.





The Squinzi family's investment in the Milanese foundation and museum is based on the firm belief that "work can never be separated from art and passion". MAPEI Group's activities are not only aimed at meeting the needs of the construction market, including the preservation of artistic and cultural heritage, but also involve the support for initiatives in the field of cultural and so-

cial responsibility. MAPEI will continue to finance numerous cultural events following Dottoressa's strategy and will invest even more in the maintenance and restoration of the Palazzo dell'Arte ("Palace of the Arts"), the home of La Triennale. In addition, MAPEI has been a technical partner of the Leonardo da Vinci National Science and Technology Museum in Milan for many years, and since 2016, the company has been a founding member of the National Academy of Santa Cecilia in Rome.

Dottoressa also considered it important to contribute to the preservation of Italian architectural heritage by participating in FAI, the Italian Environmental Fund, as a golden corporate donor, as well as through the supply of products and the provision of technical support for the restoration of cultural and arts facilities. Under the supervision of the Squinzi family, MAPEI helped renovate the Petruzzelli Theater in Bari, the San Carlo Theater in Naples and the Archaeological Museum Antonio Salinas in Palermo. The company also supported the restoration of the Solomon R. Guggenheim Museum in New York and the Peggy Guggenheim Collection in Venice. Thanks to the latter, the company became part of Guggenheim Intrapresæ, a network of companies united by a common goal, which is cultural communication as an experimental and innovative form of corporate communication aimed at supporting the museum's initiatives and activities.

## **АДРИАНА СПАЦЦОЛИ: ЖИЗНЬ В ПОЛНУЮ СИЛУ**

Помимо садоводства, оперы, плавания и чтения, у Адрианы Спаццоли было и другое любимое занятие: она являлась бабушкой четырех внуков в возрасте от двух до восьми лет. «Приятно проводить время с детьми, видеть, как они растут. Они — моя перспектива, мое будущее. Это мой основной проект на сегодняшний день, я стараюсь укреплять команду. Достигнув своей цели, со временем я смогу тратить больше времени на другие дела».

### **ADRIANA SPAZZOLI: LIVING TO THE FULL**

In addition to gardening, opera, swimming and reading, Adriana Spazzoli had another favorite pastime: she was a devoted grandmother of four grandchildren aged two to eight years. "It is nice to spend time with the kids, see how they grow. They are my future. This is my key project for today. I try to strengthen the team. Having reached my goal, I will be able to spend more time on other things over time," she said.





ДЛЯ ЗАО «МАПЕИ» ЧРЕЗВЫЧАЙНО ЦЕННЫ МОМЕНТЫ, КОГДА АДРИАНА ПРИЕЗЖАЛА В РОССИЮ НА ВСЕ ЗНАКОВЫЕ СОБЫТИЯ И МЕРОПРИЯТИЯ И ВДОХНОВЛЯЛА НАС НА СВЕРШЕНИЕ НОВЫХ УСПЕХОВ И ПОБЕД.



## ДОТТОРЕССА В РОССИИ

Для ЗАО «МАПЕИ» чрезвычайно ценны моменты, когда Адриана приезжала в Россию на все знаковые события и мероприятия и вдохновляла нас на свершение новых успехов и побед. Вместе с Джорджо Сквинзи они приезжали на открытие заводов в России: в 2005 году — на торжественную церемонию закладки первого камня в Ступино, на месте которого в скором будущем был возведен завод. Это особенно знаменательная дата в истории MAPEI и начало стремительного развития российского представительства международной Группы. В 2008 году — на церемонию открытия московского офиса и запуска первого завода MAPEI в России. В 2012 году они посетили выставку MosBuild в Москве, на которой ознакомились с экспозицией, приняли участие в работе стенда MAPEI, а также провели ряд деловых встреч с партнерами компании. А в 2013 году Адриана с семьей участвовала в открытии завода на Урале, в рамках которого Дотторесса отметила работу сотрудников ЗАО «МАПЕИ» и лично вручила специальную награду лучшим менеджерам по продажам в России с благодарностью за их труд, что стало сильной мотивационной поддержкой для наших коллег и останется в их памяти навсегда.

### DOTTORESSA IN RUSSIA

ZAO MAPEI really appreciated the times when Adriana came to Russia to visit important and milestone events. She inspired us to achieve new successes and victories. Together with Giorgio Squinzi, they came to the opening of plants in Russia. In 2005, they attended the ceremony of laying the first stone in Stupino, where a plant would soon be built. This is a particularly memorable date in the history of MAPEI and the beginning of the rampant development of Mapei representative office in Russia. In 2008, they participated in the opening ceremony of the Moscow office and the commissioning of the first MAPEI plant in Russia. In 2012, the family visited the MosBuild exhibition in Moscow, where they took a look at the exposition, participated in the work of MAPEI's booth and held a number of business meetings with company partners. In 2013, Adriana and her family participated in the opening of a plant in the Urals, where Dottoressa praised the efforts of company employees and personally awarded the best sales managers in Russia with gratitude for their work. It became a strong motivation for our colleagues and will remain in their memory forever.





ДОТТОРЕССА ВОССОЕДИНИЛАСЬ СО СВОИМ МУЖЕМ, УЙДЯ ИЗ ЖИЗНИ ЧЕРЕЗ 50 ДНЕЙ ПОСЛЕ СМЕРТИ Д-РА СКВИНСИ. В ЭТО ТРУДНОЕ ВРЕМЯ ДЛЯ КОМПАНИИ МЫ НЕ «ПРЕКРАТИМ ДВИЖЕНИЕ» И ПРОДОЛЖИМ ДЕРЖАТЬ ВЕКТОР НА РАЗВИТИЕ В СООТВЕТСТВИИ С ЦЕННОСТЯМИ МАРЕИ, ЗАЛОЖЕННЫМИ СЕМЬЕЙ СКВИНСИ. АНДРИАНА СПАЦЗОЛИ И ДЖОРДЖИО СКВИНСИ ВДОХНОВЛЯЛИ КАЖДОГО ИЗ НАС СВОЕЙ ХАРИЗМОЙ, КОМПЕТЕНТНОСТЬЮ, СТРОГОСТЬЮ, СТРАСТЬЮ И ЧЕЛОВЕЧНОСТЬЮ. ПУСТЬ ЗЕМЛЯ БУДЕТ ИМ ПУХОМ.

Mrs Spazzoli passed away after 50 days of Mr Squinzi's passing away and reunited with her husband. During this difficult time for the company, we will not "stop pedaling" and will continue to follow the path of development in line with MAPEI's values established by the Squinzi family. Adriana Spazzoli and Giorgio Squinzi inspired each of us with their charisma, competence, rigor, passion and humanity. May they rest in peace.

# БЛАГОТВОРИТЕЛЬНАЯ ИНИЦИАТИВА В ПАМЯТЬ О ДОТТОРЕ И ДОТТОРЕССЕ

## CHARITY INITIATIVE IN HONOR OF DOTTORE AND DOTTORESSA

Джорджио Сквинси и Адриана Спаццоли курировали и выступали спонсорами многих культурных, спортивных и благотворительных мероприятий и инициатив. Их врожденный оптимизм, любовь к прекрасному, а также искреннее желание помочь и привнести что-то новое в жизнь стали основой для социальной ответственности и душевности компании MAPEI по всему миру. Чтобы почтить память этих уникальных людей — Дотторе и Дотторессы — мы приняли решение организовать благотворительную инициативу и раз в год осуществлять финансовую поддержку некоммерческих организаций, которые оказывают помощь детям и многодетным семьям.

В 2019 году ЗАО «МАПЕИ» приняла участие в акции Русфонда «Благотворительность вместо сувениров». Весь бюджет, который мы прежде выделяли на новогодние подарки нашим клиентам, пошли на спасение 4 жизней тяжелобольных детей, которым срочно требуется дорогостоящая операция и курс длительного лечения:

**Дима**, 9 месяцев, (Свердловская обл., р. п. Пышма), деформация черепа; требуется лечение специальными шлемами;

**Али**, 4 месяца, (МО, с. Молоково), деформация черепа, требуется лечение специальными шлемами;

**Матвей**, 9 лет, (г. Москва), детский церебральный паралич, задержка развития, требуется курсовое лечение;

**Елисей**, 1 год, (Свердловская область, д. Сарсы-Первые), водянка головного мозга, требуется программируемая шунтирующая система.

Мы уверены, что программа Русфонда «Благотворительность вместо сувениров» спасет жизни многим нуждающимся людям. И искренне надеемся, что наши коллеги и партнеры положительно оценят нашу инициативу и, возможно, присоединятся к ней.

*Русфонд — это одна из крупнейших благотворительных организаций России, созданная в 1996 году как благотворительная программа Издательского дома «Коммерсантъ» для оказания помощи авторам писем в газету «Коммерсантъ». Миссия фонда — помощь тяжелобольным детям, содействие развитию гражданского общества и внедрению высоких медицинских технологий. За 23 года Русфонд создал уникальную модель адресного журналистского фандрайзинга.*

Giorgio Squinzi and Adriana Spazzoli oversaw and sponsored many cultural, sport and charitable events and initiatives. Their innate optimism, love of beauty and sincere desire to help and bring something new to life have become the basis for social responsibility and sincerity of MAPEI around the world.

To honor the memory of these unique people, Dottore and Dottoressa, we decided to set up a charity initiative and once a year render financial assistance to non-governmental organizations that help children and large families.

In 2019, ZAO MAPEI took part in Rusfond's campaign "Charity instead of souvenirs". The entire budget previously allocated for New Year's gifts to our clients was spent on saving the lives of four seriously ill children who urgently needed expensive surgeries and treatment:

**Dima**, 9 months old (Sverdlovsk region, Pyshma vil.), skull deformation, treatment with special helmets;

**Ali**, 4 months old (Moscow region, Molokovo vil.), skull deformation, treatment with special helmets;

**Matvey**, 9 years old (Moscow), cerebral palsy, arrested development, a course of treatment required;

**Elisey**, 1 year old (Sverdlovsk region, Sarsy-Pervye vil.), hydrocephaly, a programmable bypass system is required.

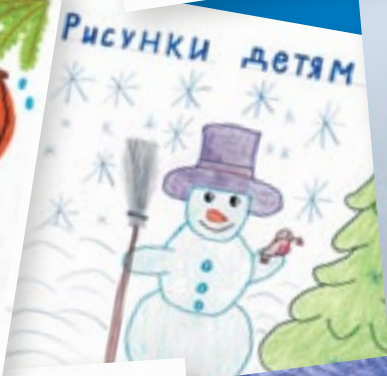
We are sure that Rusfond's campaign "Charity instead of souvenirs" will save the lives of many people. And we sincerely hope that our colleagues and partners will appreciate our initiative and, possibly, join it.

*Rusfond is one of the largest charitable organizations in Russia, created in 1996 as a charity program of the Kommersant Publishing House in order to provide assistance to Kommersant readers asking for help. The mission of the foundation is to help seriously ill children, to promote the civil society development and the introduction of high medical technologies. For 23 years, Rusfond has perfected a unique model of targeted journalistic fundraising.*

Вся информация о деятельности фонда представлена на сайте  
All information on the foundation activities can be found on the website

**rusfond.ru**









Стенд MAPEI стал местом встреч профессионалов строительной отрасли и специалистов компании. The Mapei stand provided a meeting place where building professionals and company technicians could exchange views.

**112 000**

посетителей  
visitors

**889**

ЭКСПОНЕНТОВ  
exhibitors

# CERSAIE 2019

Новые решения для работы с керамической плиткой и натуральным камнем  
New solutions for the ceramic and natural stone market

Международная выставка керамической плитки, аксессуаров и оборудования для ванных комнат Cersaie 2019 прошла в Болонье с 23 по 27 сентября 2019 года. Ее посетило 112 340 человек — на 0,2% больше по сравнению с прошлым годом, причем посещаемость в каждый из пяти дней выставки была примерно одинаковой. Даже в условиях непростой ситуации на международном рынке организаторам удалось привлечь 52 997 посетителей из-за рубежа — 47,2% от общего числа.

Количество посетителей немного снизилось в сравнении с прошлым годом (-1,9%), но при этом общее количество гостей из Италии составило 59 343 человека, что выше на 2,2%.

2019 год запомнился высочайшим качеством представленных материалов и присутствием 889 экспонентов из 40 стран, что на 49 больше в сравнении с 2018 годом, причем 342 экспонента представляли зарубежные страны, что составило 38,5% от общего числа экспонентов. Несмотря на проблемы в итальянской керамической отрасли ввиду общего спада в экономике и строительстве, стандарты качества итальянской керамической плитки продолжают расти, совершенствуется ее дизайн и стиль. В рамках выставок-ярмарок пользовались популярностью различные тематические площадки. Так, Città della Posa («Город плитки») при поддержке MAPEI продемонстрировал современные технологические решения применительно к плитам больших форматов особенно для наружных работ.

Компания не забыла о важности применения передового опыта в области устойчивого развития и об этике взаимоотношений бизнеса и местных сообществ. Как раз накануне выставки MAPEI опубликовала свой третий «Отчет об устойчивом развитии», который освятил деятельность MAPEI SpA и ее итальянских подразделений в 2018 году.



Tradition and innovation, a winning combination





Cersaie 2019, the International Exhibition of Ceramic Tiles and Bathroom Furnishings held in Bologna from the 23<sup>rd</sup> to the 27<sup>th</sup> of September recorded a total of 112,340 visitors, 0.2% up on the 2018 figure and with attendance spread out evenly over the five days of the show. Despite the difficult situation in international markets, the event attracted 52,997 international visitors, 47.2% of the total. This marked a slight decrease on last year's figure (1.9%), while the number of Italian visitors grew by 2.2% to 59,343. This year's show stood out for the continuous improvement in the quality of exhibits and the presence of 889 exhibitors from 40 countries, 49 more than last year. These included 342 non-Italian exhibitors, 18 more than in 2018 and 38.5% of the total.

Even though the Italian ceramic industry has been suffering due to the recession in the economy in general and the building industry in particular, the quality standard of Italian tiles is continuing to rise and becoming more refined in taste and style.

Trade fairs have successfully attempted to recreate new trading/meeting places. This is exemplified by "Città della Posa (Tiling Town)" — a major space that has Mapei's support and backing, which focused on the importance of technological experience in developing larger size tiles, particularly for use outdoors.

All that without forgetting how important it is to conform to good practices in the realm of sustainability and encourage more ethical relations between businesses and communities. Mapei published its third Sustainability Report just in time for Cersaie, a document focusing on the business operations carried out in 2018 by Mapei SpA and its Italian subsidiaries.

### НОВАЯ ПРОДУКЦИЯ ДЛЯ РАЗВИВАЮЩЕГОСЯ РЫНКА

В рамках Cersaie 2019 компания презентовала ряд новых материалов для укладки керамической плитки и дополнительные решения, которые полезны укладчикам. Кроме того, MAPEI привезла в Болонью декоративные покрытия

и защитные финишные материалы, способные улучшить эстетику любых помещений. Компания организовала специальное пространство, где воссоздала интерьер жилых и коммерческих зданий.

Традиции и инновации — ключевые понятия для MAPEI, которые используются при разработке новых решений, удовлетворяющих требованиям укладчиков и соответствующих актуальным тенденциям в отрасли.

### NEW PRODUCTS FOR A DEVELOPING MARKET

At Cersaie 2019, Mapei, took part with various new products for the installation of ceramics tiles and other supplementary solutions specifically developed for tile installers. Besides, Mapei presented decorative coatings and protective finishes to create design surroundings. There was also space for systems aimed at the building industry, with mock-ups of real settings reproducing indoor and outdoor residential and public spaces.

Tradition and innovation are the two bywords Mapei adopts when developing new solutions to meet the requirements of installers and the constantly evolving latest trends and fashions in the industry.

### ЭТАЛОН КАЧЕСТВА В МИРЕ КЕРАМИЧЕСКОЙ ПЛИТКИ

Также на Cersaie 2019 были представлены «исторические» решения, благодаря которым MAPEI сделала свое имя в мире керамики. Это, например, улучшенный клей на цементной основе для укладки керамической плитки и камня с полным отсутствием оползания на вертикальных поверхностях и увеличенным открытым временем **Keraflex Maxi S1**, а также высококачественный клей для плитки и натурального камня, включая большие форматы, **Keraquick Maxi S1**, позволяющий подвергать покрытие интенсивным пешеходным нагрузкам уже через 24 часа после укладки.



Демонстрации правильного использования материалов MAPEI  
Product demonstrations showing the correct way to use MAPEI systems



**ЭНИКО ДЖЕРОНИМИ, ТЕХНИЧЕСКИЙ ЭКСПЕРТ MAPEI SPA**

**Давайте поговорим об очень важном элементе укладки керамической плитки: о затирке для швов.** Швы позволяют уменьшить модуль упругости облицованной поверхности. Они также поглощают деформации, которым подвержена плитка в процессе эксплуатации. Это особенно важно вне помещений ввиду значительного теплового расширения, но имеет значение и для внутренних работ, ведь благодаря швам полы поглощают вибрации и небольшие подвижки, возникающие во время использования.

**MAPEI разработала несколько технологий заполнения швов, которые помогают решать различные проблемы актуальные для данного сектора.**

Сегодня компания предлагает немало решений для затирки швов. Это быстротвердевающие цементные и эпоксидные шовные заполнители. Они отличаются по своему назначению, механическим свойствам, стойкости к химическим веществам и среде, в которой будут использоваться. В жилых помещениях наибольшее распространение получили цементные шовные заполнители. MAPEI выпустила на рынок Ultracolor Plus довольно давно, и хотя это продукт на цементной основе, он не содержит портландцемента и, следовательно, не образует высолов. Следует помнить о важности эстетичного внешнего вида, потому что швы находятся на виду и не должны бросаться в глаза. По этой причине стабильность и разнообразие цветов — еще два преимущества указанного материала.

Вдобавок, Ultracolor Plus содержит в своем составе особый полимер (технология BioBlock), который препятствует размножению бактерий и плесени, делая материал идеальным для влажных сред, таких как ванные комнаты и плавательные бассейны.

**MAPEI также создала линейку эпоксидных затирок.**

Эпоксидные шовные заполнители предназначены для промышленных сред, которые имеют очень высокие требования по стойкости к химическим веществам, особенно если речь идет о пищевой промышленности. Сегодня их часто используют и в жилых зданиях, потому что популярность плит крупных форматов позволила снизить расход материалов на квадратный метр.

**Компания предлагает цветовую гамму под любые запросы.**

Она насчитывает более 50 оттенков. Очень важно идти в ногу с производителями керамической плитки и выпускать на рынок шовные заполнители в предлагаемых ими цветах. Именно поэтому мы создали несколько новых оттенков для наших затирок — вариации серого и коричневого. Что касается эпоксидного шовного заполнителя Kerapoxy Design, при замешивании материала могут быть добавлены блестки MapeGlitter золотого, серебристого и других цветов.

**ENRICO GERONIMI, MAPEI SPA TECHNICAL SERVICES**

**Let's talk about a very important issue when installing ceramic tiles: grout for joints.**

Joints allow the modulus of elasticity of the tiled surface to be lowered and they also absorb the movements ceramic is subjected to when in service. They are particularly important in exterior floors because they are more affected by thermal expansion, but they are also important for interior floors because they allow them to absorb vibrations and small movements they are normally subjected to when in use.

**And MAPEI has developed a whole series of technologies for grouting joints that help overcome a host of problems commonly encountered in this sector.**

There are various products available for grouting joints: dispersion, cementitious, rapid-setting cementitious and epoxy-based grouts. Each single product is chosen according to its final use, the mechanical properties and resistance to chemicals required and the environment in which it will be used. The type that is most widely used in residential settings is cementitious grout. MAPEI introduced Ultracolor Plus for this type of application many years ago and, even though it is a cementitious product, it has no Portland cement and, as a result, does not produce efflorescence. The aesthetics of joints are also important because they are on view and need to be appreciated by the client, which means homogeneity and the variety of colours available are also important.

Besides, Ultracolor Plus contains a special polymer, the BioBlock technology, which acts on the entire mass of the product to contrast the proliferation of bacteria and mould, making it the ideal product for use in wet environments such as bathrooms and swimming pools.

**MAPEI has also developed a line of epoxy grouts.**

Epoxy grouts were created for industrial environments which needed to have very high resistance to chemicals, particularly those where foodstuffs are processed. They are also becoming more widely used, however, in residential environments because the introduction of much larger tiles and slabs has led to a reduction in their consumption per square metre.

**MAPEI has created a colour palette that has something for every possible need.**

More than 50 shades. It was important to keep in step with the ceramics sector as far as matching and combining colours were concerned; which is why we decided to insert new tones for grouts in different shades of brown and grey. As for epoxy grouts, Kerapoxy Design can be mixed with MapeGlitter in gold, silver and various other colours.



Среди наиболее инновационных и технологичных решений MAPEI можно выделить серию клеев **Ultralite** — это легкие сверхдеформативные клеи для керамической плитки любых форматов, и **Kerapoxy Design**, двухкомпонентную эпоксидную затирку, которая позволяет реализовать любое дизайнерское решение, сохраняя стабильность и однородность цвета на протяжении многих лет.

Нашлось место и для вспомогательных материалов, помогающих при укладке плитки, таких как **Topcem Pronto**, заранее смешанный готовый к применению состав с нормальным схватыванием для быстросохнущих стяжек, **Mapelastick**, **Mapelastick Turbo** и **Monolastick** — линейка эластичной гидроизоляции для ванных комнат, плавательных бассейнов и балконов перед укладкой керамической плитки.

### EXCELLENCE IN THE WORLD OF CERAMICS

Also presented at Cersaie 2019 were some of the “historical” solutions that have made Mapei such a famous name in the world of ceramics, such as **Keraflex Maxi S1**, the cementitious adhesive of excellence for installing ceramic, stone and mosaic, and **Keraquick Maxi S1**, the high-performance adhesive for installing ceramic and natural stone, including large slabs and tiles, enabling flooring to be reopened to intense traffic just 24 hours after installation.

Amongst the most innovative solutions that excel for their technological content, MAPEI highlighted **Ultralite** lightweight, high-yield adhesives for installing ceramic tiles, including large format ones, and **Kerapoxy Design** epoxy grout to enhance the beauty of coverings and surroundings in colours that remain uniform and stable over the years.

There was also an area dedicated to complementary solutions for installing ceramic tiles, such as **Topcem Pronto** ready-to-use, normal setting, quick-drying mortar for screeds, as well as **Mapelastick**, **Mapelastick Turbo** and **Monolastick** flexible membranes for waterproofing bathrooms, swimming pools and balconies before installing ceramic tiles.

### НЕ ТОЛЬКО КЕРАМИКА

Компания представила на Cersaie 2019 и ряд специфических решений для декоративных покрытий, основным из которых является **Ultratop Loft** — материал на цементной основе, позволяющий создавать бесшовные поверхности с привлекательным внешним видом. Это однокомпонентная, укладываемая шпателем крупнозернистая цементная паста, наносимая слоем толщиной до 2 мм, для реновации существующих и создания новых декоративных покрытий на полах и стенах с эффектом «следов шпателя» или «крапчатым» эффектом.

Из декоративных финишных покрытий для стен можно отметить эмалевую краску на водной основе **Dursilac** для защиты и отделки поверхностей из дерева, стали и жесткого ПВХ, применяемую внутри и снаружи помещений. А также **Mapescoat ACT**, акриловую эмалевую краску для долговечной защиты поверхностей с высокими требованиями к гигиеничности внутри помещений, например, в ресторанах, столовых, больницах, на кухнях, в медицинских и спортивных центрах.

“



### МИКАЭЛА ДЕЧИО, МЕНЕДЖЕР MAPEI ПО УСТОЙЧИВОМУ РАЗВИТИЮ

#### Каковы основные принципы устойчивого развития MAPEI?

Прежде всего, наш девиз звучит так: «Делай много из малого». Мы выпускаем высококачественные материалы с длительным сроком службы, что позволяет сокращать количество отходов при демонтаже, а значит, и снижать негативное воздействие на окружающую среду, и потреблять меньше природных ресурсов. Мы оцениваем экологическое воздействие своей продукции на протяжении всего жизненного цикла, от добычи сырья до его транспортировки, переработки в конечные материалы, доставки и дистрибуции готовых материалов, ремонта, обслуживания и демонтажа/переработки. Компания измеряет эмиссию парниковых газов, выделяемых материалами в течение жизненного цикла. Анализируются и другие показатели, например, эвтрофикация, то есть избыточный рост водорослей в реках и морях. Это очень важная часть нашей работы: мы производим измерения, после чего результаты проверяются и сертифицируются независимыми экспертами. В данном случае в роли такого эксперта выступает организация EPD International, которая выдает EPD-декларации — экологические декларации продукции — официальные документы, сводящие на нет любую «зеленый пиар», то есть непроверенные заявления, которые не могут быть сертифицированы или доказаны.

#### В настоящее время проектировщики зданий уделяют большое внимание экологии и предпочитают материалы, которые приносят баллы в системе LEED. Компания также принимает в этом участие?

Безусловно, MAPEI является членом Green Building Council — Совета по экологическому строительству — во многих странах, где она присутствует. Наши материалы помогают набирать баллы в рамках различных систем экологического строительства, таких как LEED, что переводится как «Лидерство в экологическом и энергосберегающем проектировании». Компания также предоставляет архитекторам и подрядчикам специальные инструменты, которые позволяют выбирать правильные экологичные материалы. На нашем сайте имеется калькулятор LEED. Если ввести необходимые параметры проекта, можно сразу скачать декларацию LEED и любые документы обязательные в рамках данной системы. В Италии существует еще одна система, которая очень важна для участников государственных тендеров — CAM — «Минимальные экологические критерии». Недавно мы начали выпускать экологические паспорта на все материалы, которые называются PASS. В них указываются экологические характеристики каждого продукта и его вклад в получение рейтинга LEED и CAM. Они очень просты в использовании и доступны для скачивания на нашем сайте. Архитекторы непременно оценят их по достоинству.

### MIKAELA DECIO, MAPEI SUSTAINABILITY MANAGER

#### What are MAPEI's pillars of sustainability?

First and foremost, our motto is to “do more with less”, i.e. to manufacture high-quality products with a longer service life. This means reducing waste from demolition operations (and hence the environmental impact caused by this waste) and consuming fewer natural resources. What we do is to measure the environmental impacts of our products throughout their whole life cycle, from the extraction of raw materials to their transportation, conversion into finished products, up to the delivery, distribution, maintenance, and the demolition/recycling of the product itself. We measure the greenhouse gases emissions coming from our products during their life cycle. We also measure impacts like eutrophication, i.e. the excessive growth of algae in rivers and seas. This is an extremely important part of our work: we measure them and then we get the results verified and certified by external bodies. In this case our third-party body is EPD international, which issues EPDs (Environmental Product Declarations), a certified document which avoids all kinds of “greenwashing”, i.e. “fake” environmental claims that can be neither certified nor verified by other associations.

#### Nowadays the design world is increasingly focused on sustainability and designers are looking for products that contribute to LEED credits: MAPEI is already part of all this.

We certainly are! Wherever it operates, MAPEI is a member of the local branch of the Green Building Council. MAPEI products contribute to eco-sustainable building protocols like LEED (which stands for Leadership in Environmental and Energy Design); we also provide architects and contractors with special tools to help them choose just the right eco-sustainable products. We have a LEED calculator on our website which, once they have entered their building data, allows designers to directly download LEED declarations and any documents required for LEED. Another extremely important protocol for public tenders in Italy are the so-called CAMs (Minimum Environmental Criteria). We lately began issuing a kind of green passport for every product, called PASS, which lists the sustainability traits and features of every single product and their contribution to LEED and CAM ratings. These “cards” are very easy to use and are available on our website to help architects design in a sustainable way.

В центре внимания также находилась система фасадной наружной теплоизоляции **Mapetherm System**, которая гарантирует снижение энергопотребления и повышение комфорта для жильцов благодаря созданию оптимального микроклимата.

Для укладки деревянных полов, в том числе в ванных комнатах, MAPEI предложила гостям Cersaie 2019 **Ultrabond Eco S Lite**, легкий однокомпонентный клей на основе силлированных полимеров с высоким содержанием смол и микрогранул.

### NOT ONLY CERAMIC TILES

At Cersaie 2019 Mapei also exhibited specific solutions for decorative coatings and a special place of honour goes to **Ultratop Loft**, a seamless cementitious coating product for design interiors. **Ultratop Loft** is a trowellable cementitious paste used for refurbishing, with a limited thickness, existing surfaces and creating new decorative coatings on floors and walls. Thanks to **Ultratop Easycolor** it is also possible to create more than 200 colour shades of **Ultratop Loft**, which means an infinite array of creative choices for interior design.

Mapei's proposals in the wall finishes field included **Dursilac**, a water-based enamel paint for protecting and decorating internal and external wood, steel and rigid PVC substrates, and **Mapecoat ACT** acrylic-based enamel paints for the durable protection of internal surfaces in surroundings where a high level of hygiene is required, such as restaurants, kitchens, canteens, hospitals, medical and leisure centers.

In the spotlight also **Mapetherm System**, the external thermal insulation system which guarantees a reduction of energy consumption and an increase in the level of living comfort by balancing the temperature between rooms and walls.

For the installation of wood flooring, including in bathrooms, at Cersaie 2019 Mapei proposed **Ultrabond Eco S Lite**, a lightweight, one-component, silylated polymer-based adhesive containing a high amount of resin and microbeads to make the product lighter.

### РЕШЕНИЯ ДЛЯ ГОРОДСКОГО ДИЗАЙНА

В сфере городского дизайна MAPEI предлагает системы **Mapestone** и **Mapestone Joint** для создания декоративных каменных мостовых. Оба материала соответствуют всем требованиям стандарта UNI 11714-1:2018. Для бетонных дорожных покрытий с обнаженным заполнителем компания рекомендует систему **MAPEI COLOR PAVING**.

На выставке были представлены строительные составы **Mapestone** и **Mapestone PFS 2** в обновленных цветах (новые версии белого цвета). **Mapestone PFS Visco White** рекомендуется для затирки швов в мостовых из блоков и плит, а также в качестве финиша для дорожных покрытий из светлого камня — классы XF4 и XS3 согласно стандарту EN 206.

Компания также представила **Mapecoat TNS Extreme** — новое полимерное покрытие, которое впервые презенто-



## Quality choices for the building industry

**ВВЕРХУ.** Сверху вниз: конференция, на которой прошла презентация «Отчета об устойчивом развитии 2018», и посещение стенда игроками мужской и женской футбольных команд «Сассуоло».

**ABOVE.** From top, the conference for presenting the 2018 Sustainability Report and a visit to the stand by a group of players from Sassuolo's men's and women's teams.

вали во время знаменитой велогонки «Джиро д'Италия» в 2019 году. Оно предназначено для ремонта покрытий автомобильных дорог, пешеходных зон и велодорожек и отличается исключительной долговечностью и износостойкостью.

### SOLUTIONS FOR URBAN DESIGN

For the urban design sector, Mapei proposes the **Mapestone** and **Mapestone Joint** systems for creating architectural stone paving, both fully compliant with UNI 11714-1:2018 standard, and **MAPEI COLOR PAVING** for exposed aggregate concrete road surfaces.

In the spotlight the new colour of mortars for the **Mapestone**. **Mapestone PFS 2** (in a new white version) and **Mapestone PFS Visco White** are recommended for the grouting Joints in external flagstone and block paving and road finishes with white or light-coloured stones in environmental conditions classified by EN 206 standard as XF4 and XS3.

Mapei also proposed **Mapecoat TNS Extreme**, the new resin coating launched during the 2019 Tour of Italy, for renovating surfaces used by vehicles, pedestrian zones and cycle lanes with a high level of durability and resistance to wear caused by traffic.





## Качественные решения для строительной отрасли

# MOSAICO+

### MOSAICO+ ПОЛУЧИЛ ДИЗАЙНЕРСКУЮ НАГРАДУ ADI ЗА ЛУЧШИЙ СТЕНД

Второй год подряд стенд Mosaico+ получает награду от жюри Итальянской ассоциации промышленного дизайна (ADI) на выставке Cersaie в Болонье.

В 2018 году судьи вручили награду ADI Ceramics & Bathrooms Awards за коллекции «Геометрия» и «Диамант». Она присуждается самым инновационным итальянским проектам в сфере керамической плитки и мебели для ванных комнат. В этом году приз получил выставочный стенд Mosaico+.

В рамках новой награды ADI Booth Design Award жюри оценивало стенды, которые представили различные материалы и ценности компаний-участников на Cersaie. Победителей выбирали в четырех номинациях: «Интерьер», «Минимализм», «Разработки» и «Шоу». Mosaico+ получил награду в категории «Минимализм», так как «дизайн основан на строгих формах, которые идеально воплощены в графике пространства. Простота, четкость ясность — основные характеристики, которые придают ему такой стильный и завершенный облик».

Выставочное пространство Mosaico+ было разработано в сотрудничестве с Альберто



Дзаттино и Паолой Аскарри из Lo Studio Design под художественным руководством Массимо Надалини.

### MOSAICO+ RECEIVES THE ADI BOOTH DESIGN AWARD

For the second year running Mosaico+ has received an award from the panel of judges of the Italian Association for Industrial Design (ADI) at the Cersaie exhibition in Bologna.

In 2018 the judges from the presented it with the ADI Ceramics & Bathrooms Awards for its 'Jointed' and 'Diamond' collections. This prize is awarded to the most innovative Italian projects in the ceramics and bathroom furniture industries; this year, on the other hand, the Mosaico+'s exhibition space won a prize. The committee for this first edition of the ADI Booth Design Award – for trade fair stands that promote the products and brand value of companies inside the trade fair itself - assessed all the installations and chose winners in four categories: Interior, Minimal, Research and Show.

Mosaico+ received the ADI Booth Design Award in the Minimal category, because "the exhibition project is designed around rigorous forms perfectly incorporated in its graphics. Simplicity, candour and clarity in terms of its display are the distinctive features that make it look so stylish".

Mosaico+'s exhibition space was designed in partnership with Alberto Zattin and Paola Ascarri from Lo Studio Design under the art direction of Massimo Nadalini.

# ТРЕТИЙ ОТЧЕТ ОБ УСТОЙЧИВОМ РАЗВИТИИ

Our third Sustainability Report 2018

В рамках выставки Cersaie 2019 Группа MAPEI презентовала свой третий отчет об устойчивом развитии компании.

Акцент на устойчивое развитие всегда был характерной чертой коммерческой и производственной деятельности Группы MAPEI. Вот почему в этом году мы публикуем свой третий «Отчет об устойчивом развитии», в котором раскрываем свои показатели в области экологии, социальной и экономической

сферы и рассказываем о планах по внедрению инноваций.

2,5 млрд евро выручки, 10 277 сотрудников и 83 производственных подразделения по всему миру. Таковы итоги еще одного позитивного года для MAPEI, которые являются логическим продолжением других достижений компании. Их было немало за тот долгий период роста, который начался в далеком 1937 году. Имея за плечами 80-летний опыт работы, Группа MAPEI еще раз дока-



зала, что может идти в ногу со временем и не утратила способности адаптироваться под меняющуюся конъюнктуру рынка, а также понимать и предугадывать потребности клиентов, предлагая им передовые и высококачественные решения. Секретом непреходящего успеха

## ПОКАЗАТЕЛИ УСТОЙЧИВОГО РАЗВИТИЯ

Приводимые ниже цифры относятся к компании MAPEI Italy

**35.7**

МИЛЛИОНОВ ЕВРО ПОТРАЧЕНО НА ИССЛЕДОВАНИЯ И РАЗРАБОТКИ В 2018 ГОДУ

MILLION EUROS SPENT ON R&D IN 2018



**820.9**

МИЛЛИОНОВ ЕВРО РАСПРЕДЕЛЕНО СРЕДИ ЗАИНТЕРЕСОВАННЫХ СТОРОН В 2018 ГОДУ

MILLION EUROS DISTRIBUTED TO STAKEHOLDERS IN 2018



**10%**

ВЫРУЧКИ ЗА 2017 ГОД ПРИШЛОСЬ НА ПРОДУКЦИЮ, РАЗРАБОТАННУЮ НЕ БОЛЕЕ ТРЕХ ЛЕТ НАЗАД

OF TURNOVER IN 2018 CAME FROM PRODUCTS WITH FORMULATIONS LESS THAN THREE YEARS OLD



**108**

НОВЫХ МАТЕРИАЛОВ ВЫПУЩЕНО НА РЫНОК В 2018 ГОДУ

NEW PRODUCTS INTRODUCED ON THE MARKET IN 2018



**27%**

СНИЖЕНИЕ ПРОИЗВОДСТВЕННЫХ ТРАВМ ЗА ПЕРИОД С 2016 ПО 2018 ГОД

LOWER WORKRELATED INJURY RATE FOR THE THREE-YEAR PERIOD 2016-2018

**42 000**

ОКОЛО ЧАСОВ ОБУЧЕНИЯ ДЛЯ РАБОТНИКОВ (19 НА КАЖДОГО)

APPROX. 42,200 HOURS OF TRAINING FOR EMPLOYEES (19 HOURS PER CAPITA)

**32**

ОКОЛО МЛН ЕВРО ПОТРАЧЕНО НА СПОРТИВНЫЕ, КУЛЬТУРНЫЕ И СОЦИАЛЬНЫЕ МЕРОПРИЯТИЯ

APPROX. 32 MILLION EUROS AS CONTRIBUTION TO SPORTING, CULTURAL AND SOCIAL INITIATIVES







и постоянного роста являются честность и упорство, которые всегда были отличительными особенностями нашей Группы. Мы не сойдем, если скажем, что все эти годы мы оставались верными самим себе и своим ценностям. Профессионализм, самоотдача, преданность делу, прозрачность и конкурентоспособность лежат в основе всей деятельности MAPEI, поддерживая безупречную репутацию компании и делая ее ведущим игроком на мировом рынке.

Меняющийся облик строительной отрасли побудил нас пересмотреть подход к ведению бизнеса, так что к интернационализации, специализации и научной деятельности мы добавили еще один краеугольный камень – устойчивое развитие. Он является важнейшей движущей силой, обеспечивающей непрерывный рост любой компании, и фундаментальным требованием к производственной и коммерче-

ской деятельности, определяющим ее эффективность.

Именно поэтому в своем стремлении быть примером превентивного подхода и лидерами большой отрасли мы уделяем все большее внимание экологичности нашей продукции. Группа вносит огромный вклад в устойчивое развитие строительной индустрии и не боится быть на передовой ради достижения этой цели.

Такой подход предполагает большие инвестиции в создание инновационных материалов, повышающих экологичность зданий, в которых они будут применяться. Тем самым мы сводим к минимуму их влияние на окружающую среду и заботимся о здоровье людей.

Внимание к устойчивому развитию и экологичности нашей продукции не отвлекает нас от других инициатив компании в природоохранной и социальной сферах. На протяжении нескольких десятков лет Группа

с успехом удовлетворяет потребности всех заинтересованных сторон. В числе наших главных приоритетов остается создание безопасной, дружелюбной рабочей атмосферы и комфортной среды для всех наших сотрудников, а также анализ воздействия производственных процессов на экологию и контроль сырья. Компания разрабатывает и внедряет решения, снижающие потребление первичных материалов, и, где это возможно, использует переработанное сырье в своих производственных процессах.

Также мы уделяем внимание всем нашим партнерам, которые взаимодействуют с нашим брендом. Мы предлагаем организованную систему поддержки и обучения для всех наших клиентов и сотрудников, проводим многочисленные мероприятия, занимаемся благотворительностью, финансируем спортивные, культурные, социальные и образовательные проекты.

КОЛИЧЕСТВО CO<sub>2</sub> В ТЕЧЕНИЕ ЖИЗНЕННОГО ЦИКЛА КЛЕЯ KERAFLIX MAXI S1 ZERO В 2018 ГОДУ ПОЛНОСТЬЮ КОМПЕНСИРУЕТСЯ ПРИОБРЕТЕНИЕМ КРЕДИТОВ ДЛЯ ПРОЕКТА ЛЕСОВОССТАНОВЛЕНИЯ, ОХВАТЫВАЮЩЕГО ПЛОЩАДЬ В

**21 000** ГЕКТАРОВ

TOTAL AMOUNT OF CO<sub>2</sub> DURING THE LIFE CYCLE OF KERAFLIX MAXI S1 ZERO ADHESIVE IN 2018 FULLY OFFSET BY PURCHASING CREDITS FOR A REFORESTATION PROJECT COVERING AN AREA OF MORE THAN 21,000 HECTARES



**81%**

ПРОДУКЦИИ (ПО ВЕСУ) ПРИОБРЕТЕНО У ИТАЛЬЯНСКИХ ПОСТАВЩИКОВ В 2018 ГОДУ

OF PURCHASED GOODS (IN WEIGHT) FROM ITALIAN SUPPLIERS IN 2018

**2 197**

СОТРУДНИКОВ В 2018 ГОДУ (+8% ПО СРАВНЕНИЮ С КОНЦОМ 2016 ГОДА)  
EMPLOYEES IN 2018 (+8% COMPARED TO 31/12/2016)



**3.6%** →

ДОЛЯ СОТРУДНИКОВ, УВОЛИВШИХСЯ В 2018 ГОДУ  
3.6% EMPLOYEE RESIGNATIONS IN 2018

↓ **6.9%**

УВЕЛИЧЕНИЕ ЧИСЛЕННОСТИ ПЕРСОНАЛА В 2018 ГОДУ  
6.9% NEW EMPLOYEES IN 2018



**94%**

СОТРУДНИКОВ РАБОТАЮТ НА УСЛОВИЯХ ПОСТОЯННОЙ ЗАНЯТОСТИ  
94% OF EMPLOYEES WITH A PERMANENT WORK CONTRACT

# нам важно

it is important to us

ПРОИЗВОДИТЬ КАЧЕСТВЕННЫЙ ПРОДУКТ, РЕАЛИЗУЯ БЕЗОПАСНЫЕ РЕШЕНИЯ С НИЗКИМ УРОВНЕМ ВОЗДЕЙСТВИЯ НА ОКРУЖАЮЩУЮ СРЕДУ

PRODUCE A QUALITY PRODUCT BY IMPLEMENTING SAFE SOLUTIONS WITH MINIMAL ENVIRONMENTAL IMPACT







At Cersaie 2019, the MAPEI Group presented its third report on the company's sustainable development.

Sustainability has always been the distinguishing feature of Mapei's commercial and production system. This is why, this year, Mapei is publishing its third Sustainability Report, aimed at sharing its environmental, social and economic performances and also the constant commitment dedicated to further improvements.

2.5 billion euros turnover, 10,277 employees and 83 operating subsidiaries all over the world. These are the figures with which Mapei closed another positive year, a reflection of the latest among the countless achievements reached during this long path of growth, which started back in 1937. And after more than 80 years of doing business, Mapei Group proved once again in 2018 that it is still able to keep up with the times and that, over the years, it has not lost its ability to embrace changes in the market and to intercept and anticipate the clients' needs, by providing cutting-edge and high quality solutions.

The key to this constant success and continuous growth is the integrity and perseverance that have always been our Group's distinguishing features.

In fact, in all these years, we have remained true to ourselves and to our values: commitment, professionalism, passion, transparency and competitiveness have guided Mapei step by step, reaffirming year by year the Company's reputation and leading role at international level.

The fluctuating trend of the building industry has led to us having to reshape our way of "doing business", with Internationalisation, Specialisation and Research and Development being joined by a new, fundamental cornerstone, Sustainability, which represents an essential driver behind the continuous growth of a company and a fundamental requirement for the efficiency of any production and commercial system.

This is why, driven by the will to be an example of a proactive approach and leader in our sector, we pay more and more attention to the sustainability of our products. Fully aware of being able to provide a substantial contribution, as a Group we have a duty to put ourselves on the frontline for this challenge: to create a more sustainable building industry.

This implies investing more and more resources in the creation of innovative products, which can help increase the

sustainability of those buildings they will be applied in, thereby minimising their impact on the local environmental and safeguarding the health of those who live in them.

This commitment in the field of product sustainability does not deflect our attention away from all the other environmental and social initiatives Mapei is involved in and for decades the Group has shown initiative and enthusiasm, by meeting all its stakeholders' interests.

Our main priorities remain the creation of a work environment that is safe, friendly and comfortable for all our employees, monitoring the impact of our production processes on the environment and the control of raw materials, that is, both the development of solutions that reduce consumption of virgin materials and, where possible, choosing only to use recycled substances in the actual process.

A fixed point is also the attention the Group pays towards the outside and to all those who interact with Mapei. We dedicate a well-organised system of assistance, support and training to our clients and co-workers, while we actively organise events, funding and donations for the community, be it in the sports, cultural, solidarity or educational field.

## КЛЮЧЕВЫЕ АСПЕКТЫ УСТОЙЧИВОГО РАЗВИТИЯ ПРОДУКЦИИ МАПЕИ

- Гарантия здоровья и безопасности укладчиков и конечных пользователей, а также комфортные условия жизни для людей;
- Минимизация воздействия на окружающую среду в течение всего жизненного цикла продукции;
- Материал может внести свой вклад в получение баллов в рейтингах «зеленого строительства», таких как LEED, BREEAM и WELL. Этому способствует высокое качество и долговечность, низкий уровень выбросов летучих органических соединений, использование переработанного сырья.

ДЛЯ ПОЛУЧЕНИЯ ДОПОЛНИТЕЛЬНОЙ  
ИНФОРМАЦИИ ПРОСЬБА ОБРАЩАТЬСЯ  
НА ЭЛЕКТРОННУЮ ПОЧТУ:

[SUSTAINABILITY@MAPEI.IT](mailto:SUSTAINABILITY@MAPEI.IT)

ВЫ МОЖЕТЕ СКАЧАТЬ «ОТЧЕТ ОБ  
УСТОЙЧИВОМ РАЗВИТИИ» ЗА 2018 ГОД НА  
АНГЛИЙСКОМ ЯЗЫКЕ НА САЙТЕ [WWW.MAPEI.IT](http://WWW.MAPEI.IT)

## THE KEY ASPECTS OF A SUSTAINABLE PRODUCT FOR MAPEI ARE

- Guaranteeing the health and safety of installers and end users and comfortable living conditions for people;
- Minimising environmental impacts during the whole life cycle of the product;
- The product is able to contribute to green ratings for eco-sustainable buildings such as LEED, BREEAM and WELL; it features high quality and durability, low VOC emissions; contains recycled materials.

FOR FURTHER INFORMATION:

[SUSTAINABILITY@MAPEI.IT](mailto:SUSTAINABILITY@MAPEI.IT)

YOU CAN DOWNLOAD THE SUSTAINABILITY  
REPORT FOR 2018 IN ENGLISH AT  
[WWW.MAPEI.IT](http://WWW.MAPEI.IT)



# #СЛЕТМАСТЕРОВ2019

## В ПРИВОЛЖСКОМ ФЕДЕРАЛЬНОМ ОКРУГЕ

#SLETMASTEROV2019 in the Volga Federal District

С ЦЕЛЮ ПОВЫШЕНИЯ ЛОЯЛЬНОСТИ ЦЕЛЕВОЙ АУДИТОРИИ И УЗНАВАЕМОСТИ БРЕНДА MAPEI НА ТЕРРИТОРИИ ПФО БЫЛИ ОРГАНИЗОВАНЫ ДВА ПРАКТИЧЕСКИХ МАСТЕР-КЛАССА, ПОСВЯЩЕННЫЕ СЕКРЕТАМ УКЛАДКИ КЕРАМИЧЕСКОЙ ПЛИТКИ, СТЕКЛЯННОЙ МОЗАИКИ, КЕРАМОГРАНИТА, НАТУРАЛЬНОГО КАМНЯ И ПЛИТ КРУПНОГО ФОРМАТА: «#СЛЕТМАСТЕРОВ2019».

In order to improve the loyalty of the target audience and MAPEI brand awareness, two workshops were held in the territory of the Volga Federal District dedicated to various installation techniques of ceramic tiles, glass mosaic, porcelain tiles, natural stone and large-format slabs: #SLETMASTEROV2019 (gathering of installers).







Первым городом, где состоялся обучающий семинар, стала Казань. 17 октября 95 профессиональных строителей, мастеров по работе с керамической плиткой, занимающихся отделкой и ремонтом квартир, офисных помещений и загородных домов, посетили мастер-класс MAPEI.

В Самаре 13 ноября удалось поставить рекорд посещаемости подобного рода мероприятий для этого региона — 101 человек провели этот день с командой технических специалистов компании.

В качестве приглашенного спикера выступал ведущий популярнейшего Instagram-блога по работе с кера-

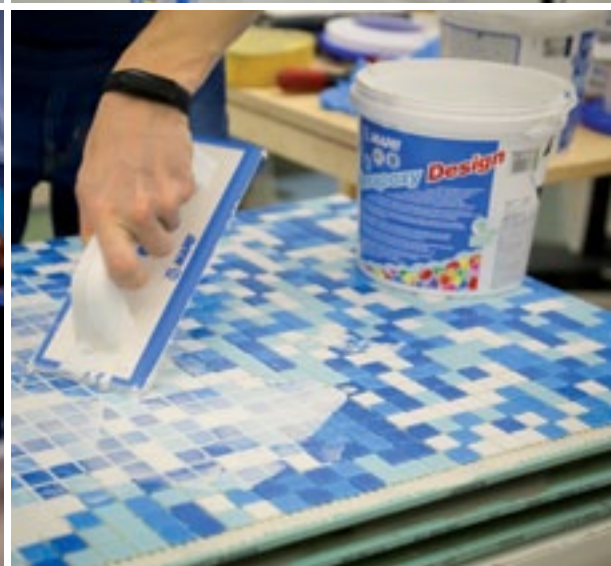
мической плиткой: **Дмитрий Дроздов** — [@instabur.pro](https://www.instagram.com/instabur.pro).

В первой части обучения технические эксперты компании презентовали материалы для подготовки основания, а также проведения гидроизоляционных работ перед облицовкой поверхности.

Специалисты технической поддержки продемонстрировали новый материал российского производства — **Profas** — укрепляющую пропитку для цементных стяжек. Это водный раствор силикатов с низкой вязкостью, обеспечивающий высокие проникающие свойства. Продукт может проникать на глубину нескольких сантиметров

и после высыхания улучшает когезию цементных поверхностей.

Для улучшения механических и адгезионных характеристик стяжек и штукатурок, а также для изготовления высокопрочных цементных стяжек, частично или полностью заменяя воду в приготовлении раствора, рекомендуется **Planicrete** — водная дисперсия специального синтетического эластомера, полностью устойчивая к щелочному омылению. После схватывания и окончательного отверждения цементные смеси, модифицированные при помощи **Planicrete**, имеют повышенную адгезию к основанию, более высокую прочность на изгиб, устой-





Проведение гидроизоляционных работ технические специалисты осуществляли с помощью новой готовой к применению быстросхватывающейся жидкой эластичной мембраны для внутренних и наружных работ **Mapelastic AquaDefense**. Она легко наносится валиком с длинным ворсом, кистью или шпателем на горизонтальные, наклонные и вертикальные поверхности. **Mapelastic AquaDefense** высыхает очень быстро, образуя при этом эластичный слой с нелипкой поверхностью. Пешеходные нагрузки доступны уже через 3 часа, а облицовку поверхности можно проводить через 4 часа.

Для гидроизоляции углов примыкания эксперты компании использовали прорезиненную щелочестойкую ленту для цементно-полимерных гидроизоляционных покрытий и мембран — **Mapeband**.

**Drain Vertical** и **Drain Lateral** применялись для обустройства вертикальных и горизонтальных сливных трапов и их соединения в сплошной слой с гидроизоляционными мембранами **Mapelastic** и **Mapelastic AquaDefense**.

Вторую часть семинара технические эксперты компании посвятили клеевым составам и шовным заполнителям MAPEI.

Приглашенный мастер [@instabur.pro](#) совместно с командой технических специалистов провели демонстрацию системы трещиностойкой укладки плит — нетканое полотно **Mapetex Vlies** совместно с применением высокодеформативного облегченного эластичного одноком-

позитивность к истиранию и к циклам «замораживание/оттаивание».

**Eco Prim Grip** — универсальная готовая к применению связующая грунтовка на основе синтетической акриловой смолы и инертного кремнеземного заполнителя для внутреннего и внешнего нанесения на стены и пол. Представлена в виде латекса серого цвета, готовая к использованию и легкая в нанесении кистью или валиком. **Eco Prim Grip** применяется для улучшения адгезии на вертикальных бетонных и кирпичных поверхностях, блоках из спрессованного вибробетона, облегченных и гипсовых блоках, а также для всех типов штукатурки на гипсовой и известковой основе. Используется и для для повышения сцепления между клеями и выравнивающими материалами и керамической плиткой на поверхностях из абсорбирующих материалов, например, на об-

лицовке из керамической плитки, мрамора и природного камня.

Для выравнивания перепадов на существующих и новых основаниях перед укладкой любых напольных покрытий, где требуется высокая стойкость к нагрузкам и пешеходному трафику используется состав — **Ultraplan Eco**. При затворении водой образуется высокотекучий и легкий в применении раствор, характеризующийся прекрасными самовыравнивающимися свойствами, высокой адгезией к основаниям и сверхбыстрым высыханием. **Ultraplan Eco** наносится толщиной от 1 мм до 10 мм без усадки и растрескивания и становится очень прочным на сжатие и изгиб, твердым и стойким к сколам и истиранию. Укладку покрытий можно проводить примерно через 12 часов после выравнивания вне зависимости от толщины слоя.







понтентного цементного клея класса C2ES2 — **Ultralite S2**. Данное решение станет идеальным вариантом в случаях укладки на нестабильные или невыдержанные основания, подверженные трещинам, а также поверх потрескавшихся полов с обогревом без необходимости ремонта трещин. Благодаря применению подложки **Mapetex Vlies** становится возможным проводить облицовку основания поверх усадочных и компенсационных швов без переноса швов на поверхность плитки, что позволяет сохранить задуманный рисунок облицовочного материала.

Улучшенный эластичный клей на цементной основе без сползания и с увеличенным открытым временем для керамической плитки, керамогранита крупного формата и натурального камня — **Keraflex Maxi S1**. При смешивании с водой этот материал становится раствором, обладающим низкой вязкостью, а значит, отличной удобоукладываемостью. **Keraflex Maxi S1** может наноситься на вертикальные поверхности без оползания даже тяжелых и больших плит. Обладает идеальной адгезией ко всем материалам, обычно используемым в строительстве, а также увеличенным открытым временем и време-

нем корректировки, что упрощает укладку плит.

В завершении обучающего семинара приглашенный мастер [@instabur.pro](https://www.instagram.com/instabur.pro) провел демонстрацию работы с затирками на примере цементных и эпоксидных заполнителей для швов.

Высококачественный полимеросодержащий быстросхватывающийся и быстросохнущий не подверженный высолу образованию шовный заполнитель для швов от 2 мм до 20 мм **Ultracolor Plus**. При производстве материала используется технология, основанная на специальных гидравлических вяжущих, которая гарантирует отличную цветовую однородность. **BioBlock®**, созданный на основе специальных органических молекул, равномерно распределенных в составе, блокирует микроорганизмы, являющиеся причиной образования плесени. Технология **DropEffect®** с синергическим эффектом, примененная в составе шовного заполнителя, уменьшает водопоглощение поверхности. Шовный заполнитель **Kerapoxy CQ** с высокой химической стойкостью к большому спектру кислот, щелочей, растворителей высокой концентрации, устойчивостью к грибку и плесени обладает экологической

безопасностью и долговечностью. Материал доступен в 19 цветах.

Для герметизации деформационных швов приглашенный эксперт применил профессиональный силиконовый герметик без содержания растворителей стойкий к плесени и с низким модулем эластичности **Mapesil AC**.

Посетители оценили высокий уровень организации, а также в неформальной обстановке мероприятия смогли задать интересующие вопросы техническому персоналу компании о реальных проектах в их профессиональной практике.



ТЕХНИЧЕСКИЙ ЦЕНТР MAPEI ACADEMY РЕГУЛЯРНО ПРОВОДИТ ОБУЧАЮЩИЕ СЕМИНАРЫ КАК В РАМКАХ СТАНДАРТНЫХ ПРОГРАММ, ТАК И ИНДИВИДУАЛЬНО РАЗРАБОТАННЫЕ ТРЕНИНГИ ПОД АКТУАЛЬНЫЕ ПОТРЕБНОСТИ КЛИЕНТОВ. ЧТОБЫ УЗНАТЬ РАСПИСАНИЕ БЛИЖАЙШИХ МАСТЕР-КЛАССОВ, ОТПРАВЛЯЙТЕ СВОЙ ЗАПРОС НА ЭЛЕКТРОННУЮ ПОЧТУ: [ACADEMY@MAPEI.RU](mailto:ACADEMY@MAPEI.RU) ИЛИ ПОСЕТИТЕ САЙТ: [WWW.MAPEI-ACADEMY.RU](http://WWW.MAPEI-ACADEMY.RU)





Kazan became the first city to host the training workshop. On 17 October, 95 professional builders and ceramic tile installers specializing in the decoration and repair of apartments, offices and country houses attended MAPEI's workshop.

In Samara, a record attendance for such events in the region was declared on 13 November, when 101 people spent the whole day with a team of company experts.

The most popular Instagram blogger explaining how to work with ceramic tiles, **Dmitry Drozdov (@instabur.pro)**, was a guest speaker.

In the first part of the training, company technical experts presented products for preparing the substrate and for waterproofing before tiling the surface.

Technical support employees demonstrated a new product fabricated in Russia, **Prosfas**, consolidator for cement screeds. This is a water solution of silicates with low viscosity and high penetrating ability. The product can penetrate to a depth of several centimeters and, after drying, improves the cohesion of cement surfaces.

To improve the mechanical and adhesive characteristics of screeds and plasters and to make high-strength cement screeds, partially or com-

pletely replacing water in the mortar, **Planicrete** is recommended, which is a special synthetic elastomer in water dispersion perfectly resistant to alkaline saponification. After setting and final curing, cement mixes modified with **Planicrete** boast improved adhesion to the substrate, higher flexural strength, resistance to abrasion and to freeze/thaw cycles.

**Eco Prim Grip** is a multi-purpose, ready-to-use bonding primer based on synthetic acrylic resin and inert silica aggregate for interior and exterior application on walls and floors. This grey latex is ready to use and easy to apply with a brush or roller. **Eco Prim Grip** is used to improve adhesion to vertical concrete and brick surfaces, blocks of compressed vibroconcrete, lightweight and gypsum blocks, as well as for all types of gypsum and lime-based plasters. It is also suitable to improve bonding between adhesive, leveling materials and ceramic tiles on surfaces made of absorbent materials, for example, on surfaces finished with ceramic tiles, marble and natural stone.

To eliminate the differences on existing and new substrates before laying any flooring, if high resistance to loads and pedestrian traffic is required, **Ultraplan Eco** is recommended. When

mixed with water, a highly fluid and easy-to-use mortar is formed, characterized by excellent self-leveling properties, high adhesion to the substrate and ultra-quick drying. **Ultraplan Eco** is applied in coats 1 mm to 10 mm thick without shrinkage and cracking; it soon becomes very strong in compression and bending, hard and resistant to chips and abrasion. Tiles can be installed approximately 12 hours after leveling, regardless of the coat thickness.

Waterproofing was made using the new **Mapelastix AquaDefense** product, ready-to-use, quick-setting, liquid elastic membrane for indoor and outdoor use. It is easily applied with a long-pile roller, brush or trowel on horizontal, inclined and vertical surfaces. **Mapelastix AquaDefense** dries very quickly, creating an elastic coat with a non-stick surface. Pedestrian traffic is possible after 3 hours, while surface tiling may begin after 4 hours.

To waterproof the corners between adjacent walls, MAPEI experts used an alkali-resistant rubber tape with felt for cement-polymer waterproofing systems and liquid membranes, **Mapeband**.

**Drain Vertical** and **Drain Lateral** were chosen to make vertical and horizontal drains and connect them in a con-





tinuous way with **Mapelastic** and **Mapelastic AquaDefense** waterproofing membranes.

The second part of the workshop was dedicated to MAPEI adhesives and joint fillers.

The invited blogger, [@instabur.pro](#), together with a team of technical experts, demonstrated a crack-resistant tiling system **Mapetex Vlies**, a non-woven fabric, together with **Ultralite S2**, a highly deformable, lightweight, elastic, one-component cement-based adhesive of C2ES2 class. This solution is ideal for laying on unstable or uncured substrates subject to cracks and on top of cracked heated floors, without the need to repair the cracks. Thanks to the use of **Mapetex Vlies** membrane, it is possible to tile the substrate over contraction and expansion joints without reproducing the joints on the tile surface. This enables installers to keep the desired pattern.

**Keraflex Maxi S1** is an improved, flexible cement-based adhesive with no vertical slip and with increased open time for ceramic tiles, large-format porcelain tiles and natural stone. When mixed with water, a low-viscosity mortar with excellent workability is formed. **Keraflex Maxi S1** can be applied on vertical surfaces, and even heavy and large slabs will not slip. It has perfect adhesion to all products commonly used in construction, increased open and adjustment time, which makes tile installation easier.

At the end of the training workshop, the invited [@instabur.pro](#) blogger demonstrated the application of cement and epoxy joint grouts.

**Ultracolor Plus** is a high-quality, polymer-modified, quick-setting and quick-drying joint filler, not subject to efflorescence, for joints from 2 mm to 20 mm. **Ultracolor** technology is based on special hydraulic binders guaran-

teeing excellent color uniformity. **Bio-Block®** technology relies on special, evenly distributed organic molecules, which block mould-forming microorganisms. **DropEffect®** is a synergistic technology reducing surface water absorption.

Joint grout **Kerapoxy CQ** offers high chemical resistance to a wide range of acids, alkalis, very concentrated solvents, fungus and mould. It boasts environmental safety and high durability. The product is available in 19 colors.

To seal the expansion joints, the invited expert applied **Mapesil AC**, a professional solvent-free silicone sealant resistant to mould, with a low modulus of elasticity.

Visitors appreciated the high level of organization and the informal setting. They were able to ask questions to the technical staff about actual projects they worked on.

THE MAPEI ACADEMY TECHNICAL CENTER REGULARLY HOLDS TRAINING WORKSHOPS AS PART OF STANDARD PROGRAMS AND CUSTOMIZED TRAININGS FOR PARTICULAR CUSTOMER NEEDS. IF YOU WANT TO RECEIVE THE SCHEDULE OF ALL UPCOMING WORKSHOPS, SEND YOUR REQUEST TO [ACADEMY@MAPEI.RU](mailto:ACADEMY@MAPEI.RU) OR VISIT THE WEBSITE [WWW.MAPEI-ACADEMY.RU](http://WWW.MAPEI-ACADEMY.RU)



# REFERENCE GRAND PRIX 2019

18 РАЗ ПОДРЯД ГРУППА MAPEI ПРОВОДИТ МЕЖДУНАРОДНЫЙ КОНКУРС НА ЗВАНИЕ ЛУЧШИХ СТРОИТЕЛЬНЫХ ОБЪЕКТОВ В МИРЕ — REFERENCE GRAND PRIX. ПО УЖЕ СЛОЖИВШЕЙСЯ ТРАДИЦИИ ЦЕРЕМОНИЯ НАГРАЖДЕНИЯ ПОБЕДИТЕЛЕЙ ПРОХОДИТ В ИТАЛИИ, В Г. БОЛОНЬЯ ВО ВРЕМЯ МЕЖДУНАРОДНОЙ ВЫСТАВКИ КЕРАМИЧЕСКОЙ ПЛИТКИ, АКСЕССУАРОВ И ОБОРУДОВАНИЯ ДЛЯ ВАННЫХ КОМНАТ — CERSAIE.

В 2019 году Россия представила на обзор экспертной комиссии 9 технически сложных и продуманных до мелочей объектов, построенных с применением продукции MAPEI:



**Образовательный центр «Сириус»,  
г. Сочи**



**Спа-центр «Мира Термы. Сосновый бор»,  
г. Новосибирск**



**Нахимовское военно-морское училище,  
г. Санкт-Петербург**



**Храм Казанской иконы Божией Матери,  
г. Казань**



**Перинатальные центры  
г. Пскова и г. Сочи**



**Физкультурно-оздоровительный комплекс  
АО «Апатит» компании «Фосагро»,  
г. Балаково, Саратовская область**



**ВТБ-Арена Парк, г. Москва**



**Дворец водных видов  
спорта «Лужники», г. Москва**



**Мега Парк, Химки, г. Москва**





Все проекты являются воплощением современного подхода к строительству, нестандартных решений и дизайнерских инноваций. При выборе победителей, и, следовательно, во время технической оценки объектов учитывались несколько параметров: масштабность, техническая оснащенность, площадь примененных материалов и сфера эксплуатации.

**В НОМИНАЦИИ «СПОРТИВНЫЕ ОБЪЕКТЫ» БЫЛ ПРИЗНАН ПОБЕДИТЕЛЕМ РОССИЙСКИЙ ПРОЕКТ: ДВОРЕЦ ВОДНЫХ ВИДОВ СПОРТА «ЛУЖНИКИ», Г. МОСКВА, КОТОРЫЙ КУРИРОВАЛ МЕНЕДЖЕР ПО ПРОДАЖАМ ВЯЧЕСЛАВ ПШЕНИЧНЫЙ.**

КОМПАНИЯ MAPEI ВЫРАЖАЕТ БЛАГОДАРНОСТЬ И ПРИЗНАТЕЛЬНОСТЬ СВОИМ ПАРТНЕРАМ, КОТОРЫЕ ПОМОГЛИ ВОПЛОТИТЬ В ЖИЗНЬ ДАННЫЕ ПРОЕКТЫ. ПОЗДРАВЛЯЕМ НАШИХ ПОБЕДИТЕЛЕЙ!



## REFERENCE GRAND PRIX 2019

For 18 consecutive times, MAPEI Group has been holding an international competition for the best building projects in the world, REFERENCE GRAND PRIX. The award ceremony is traditionally held in Italy, in Bologna, during the international trade show of ceramic tiles and bathroom furnishings Cersaie.

In 2019, Russia presented for review by the expert commission 9 complex and elaborated projects delivered with the use of MAPEI products:

1. Sirius educational center, Sochi;
2. Thermae of the World. Pinery spa-center, Novosibirsk;
3. Nakhimov Naval School, St. Petersburg;
4. Our Lady of Kazan Church, Kazan;
5. Perinatal centers in Pskov and Sochi;
6. Fitness center with a swimming pool of JSC Apatit (Fosagro), Balakovo, Saratov region;
7. VTB-Arena Park, Moscow;
8. Luzhniki Water Sports Palace, Moscow;
9. Mega Park, Khimki, Moscow.

All projects embody an up-to-date approach to construction, non-standard solutions and design innovations. When choosing the best of the best, during the technical review of the facilities, several parameters are considered: scale/dimensions, technical equipment, product application area and the field of use.

**IN THE "SPORT FACILITIES" CATEGORY, A RUSSIAN PROJECT WAS DECLARED WINNER. IT WAS THE LUZHNIKI WATER SPORTS PALACE, MOSCOW, SUPERVISED BY VYACHESLAV PSHENICHNY SALES MANAGER.**

MAPEI EXPRESSES GRATITUDE AND APPRECIATION TO ITS PARTNERS WHO HELPED WITH THESE PROJECTS. CONGRATULATIONS TO OUR WINNERS!



МОСКВА

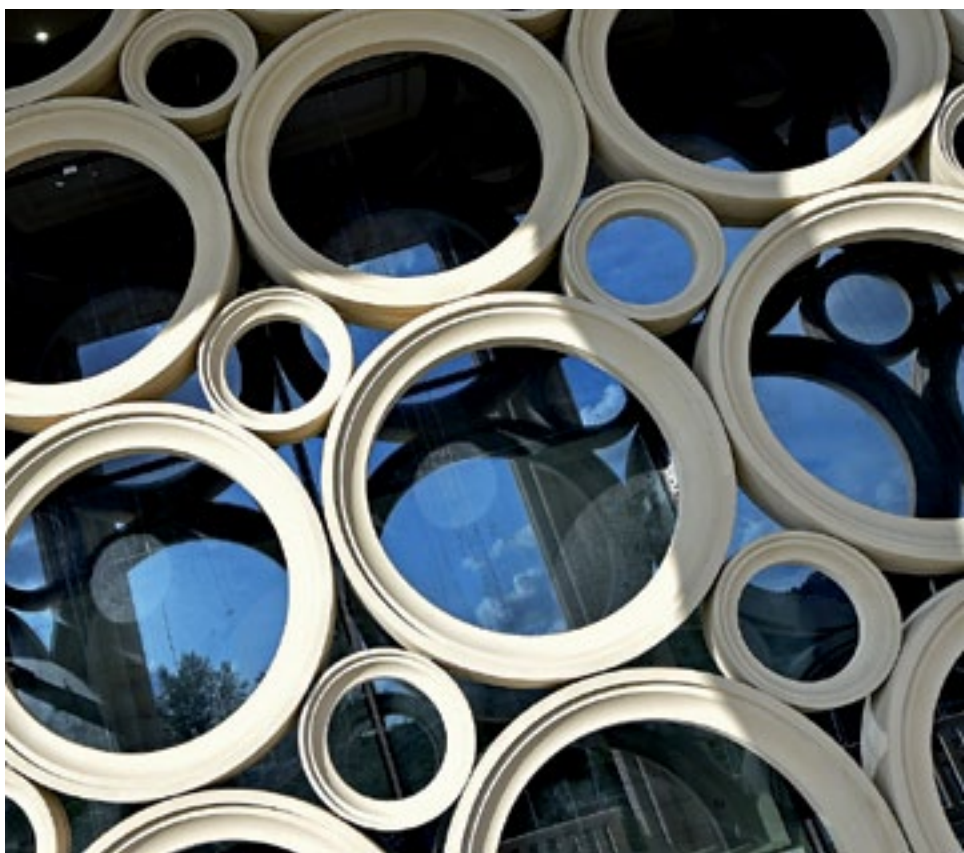
# ДВОРЕЦ ВОДНЫХ ВИДОВ СПОРТА ЛУЖНИКИ

LUZHNIKI WATER SPORTS PALACE, MOSCOW

## КОНЦЕПЦИЯ ПРОЕКТА

Знаменитый открытый бассейн «Лужники» был построен вместе с одноименным стадионом 63 года назад в самом сердце Москвы. В его стенах проходили крупнейшие советские и мировые соревнования по плаванию, водному поло и прыжкам в воду. В 2015 году здание Дворца признали аварийным и начали работы по его воссозданию. Этот комплекс станет не только одним из крупнейших в России и Восточной Европе, но и одним из самых удобных.

Концепция нового архитектурного объекта основывается на современном прочтении архитектурных традиций 50-х гг. XX века. Сложность проекта заключалась в том, что с одной стороны необходимо было сохранить архитектурный облик всего спортивного комплекса и его отдельных частей, в том числе, здания открытого бассейна «Лужники», с другой — модернизировать и увеличить площадь. В проекте использованы новейшие







технологии в части автоматизации, водоподготовки и мультимедийных систем. Здание накрывает уникальная крыша-трансформер. Две секции раздвигаются таким образом, что в теплое время года посетители плавательного комплекса смогут позагорать под открытым небом.

Новое здание бассейна сохраняет основные черты старого и, соответственно, стилистическое единство с остальными спортивными сооружениями комплекса «Лужники». Оригинальные барельефы теперь размещены внутри здания. Также фасады украсили кольца, как символ олимпийской традиции, и восстановленная аутентичная колоннада. Благодаря этим элементам здание бассейна приобрело ту легкость, которая была ему присуща изначально.

Сохранив узнаваемость архитектурных очертаний, новый Дворец существенно расширил свои возможности. По сравнению с открытым бассейном, площадь Дворца водных видов спорта увеличилась с 19,7 тыс. м<sup>2</sup> до 50,7 тыс. м, из-за чего существенно расширился

функционал объекта: теперь здесь одинаково комфортно будут чувствовать себя как профессиональные спортсмены, так и любители активного отдыха всех возрастов.

Интерьер оформлен в стиле хайтек, для которого характерны технологичность и обилие деталей из стекла. В комплексе разместились профессиональный 50-метровый бассейн на 10 дорожек и два 25-метровых по три дорожки в каждом. Кроме того, открылся аквапарк, спортивные тренировочные залы, фитнес-центр, боксерский клуб, центр детского спорта. Объект готов принимать до 10 000 посетителей в сутки.

На сегодняшний день строительные работы уже выполнены, также смонтировано инженерное оборудование. Проект уже собрал целый пул призов и номинаций профессиональных премий. Шестиэтажный дворец водных видов спорта открыли в тестовом режиме ко Дню города, который отмечается в Москве в первые выходные сентября. 17 ноября состоялось официальное открытие Дворца.





**PROJECT CONCEPT**

The famous Luzhniki outdoor swimming pool was built together with the eponymous stadium 63 years ago in the heart of Moscow. The largest Soviet and world competitions in swimming, water polo and diving were held within its walls. In 2015, the building of the Sports Palace was declared unsafe and work began on its renovation. This facility will become not only one of the largest in Russia and Eastern Europe but also one of the most convenient.

The new architectural concept is based on a modern interpretation of architectural traditions of the 1950s. The complexity of the project lied in the need to preserve the appearance of the entire sport facility and its individual parts, including the building of the Luzhniki outdoor pool, with simultaneous modernization and expansion. Designers and architects used advanced technologies in terms of automation, water treatment and multimedia. A unique transforming roof tops the building. The two sections can be retracted so that, in the warmer months, swimming center visitors could sunbathe outdoors.

The new pool building retains the key features of the old one and, accordingly, shares the same style with the rest of Lu-



zhniki facilities. Original bas-reliefs are now inside the building. Also, the facades are decorated with the rings as a bow to the Olympic tradition, and the authentic colonnade has been restored. Thanks to these elements, the swimming pool building now has the famous featheriness that was inherent in it from the beginning. While preserving its original lines, the new Palace is capable of much more than before. Compared to the outdoor pool, the area of the Water Sports Palace has increased from 19.7 thousand m<sup>2</sup> to 50.7 thousand m<sup>2</sup>, which is why

the facility's functionality has expanded: now both professional athletes and amateurs of all ages will feel equally comfortable there.

The interior is decorated in hi-tech style with an abundance of glass details. The facility has house a professional 50-meter swimming pool with 10 lanes and two 25-meter pools with three lanes each. In addition, a water park, gyms, a fitness center, a boxing club and a children's sports center has opened. The facility is ready to welcome up to 10,000 visitors a day.

To date, construction work has already







## В ЦЕНТРЕ ВНИМАНИЯ

### NIVOPLAN PLUS

Состав на цементной основе для выравнивания стен, потолков и полов внутри и снаружи помещений.

Nivoplan Plus рекомендуется для применения в качестве штукатурки и стяжки внутри и снаружи помещений на стенах, потолках и полах с толщиной нанесения от 5 до 50 мм. Материал обеспечивает поверхность необходимую для укладки керамической плитки, гидроизоляции, декоративных штукатурок и других финишных покрытий. При смешивании с водой образуется удобоукладываемый раствор, легко наносимый шпателем или штукатурной машиной.

Жизнеспособность готовой смеси составляет 2 часа. Время готовности к последующей укладке плитки при толщине слоя в 1 см и при нормальной температуре, влажности и поглощающей способности основания — от 24 часов.

## IN THE SPOTLIGHT

### NIVOPLAN PLUS

Cement-based mortar for leveling walls, floors and ceilings both indoors and outdoors.

Nivoplan Plus is recommended for use as a plaster and screed both indoors and outdoors on walls, ceilings and floors with a coating thickness of 5 to 50 mm. As a result, the surface becomes suitable for installing ceramic tiles, waterproofing, decorative plasters and other finishes. When mixed with water, a workable mortar is obtained, which is easily applied with a trowel or plastering machine. The pot life of the mix is 2 hours. Waiting time before laying tiles, with a coat thickness of 1 cm and at normal temperature, humidity and absorption capacity of the substrate, is at least 24 hours.



been completed; plumbing and heating installations are also in place. The project has already won a number of prizes and nominations for professional awards. The six-story water sports palace was opened in trial mode for the City Day, which is celebrated in Moscow on the first weekend of September. The official opening ceremony has taken place on the 17<sup>th</sup> of November.

### ЗАДАЧА, ПОСТАВЛЕННАЯ ЗАКАЗЧИКОМ

Ремонт и воссоздание легендар-

ного бассейна с использованием высокопрочных и долговечных строительных материалов, который прослужит на протяжении многих лет, а также укладка керамической плитки на территории нового SPA-центра.

### TASK SET BY THE CUSTOMER

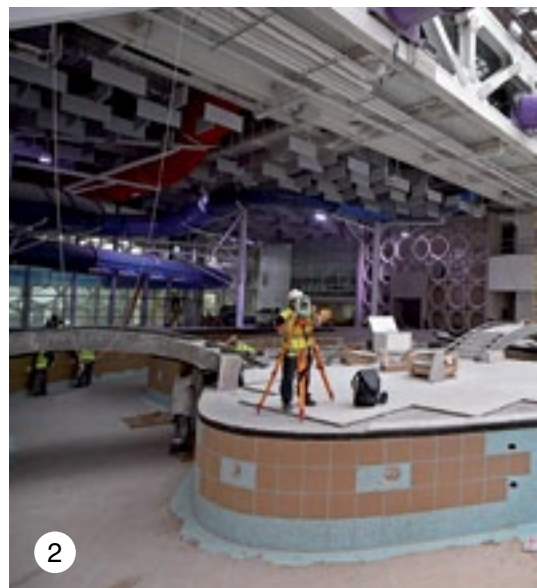
Repair and restoration of the legendary swimming pool using high-strength and durable building products, which will last for many years, as well as laying ceramic tiles in the new SPA center.



1. Новый бассейн в Дворце водных видов спорта
- 2, 3. Зона аквапарка
4. Обновленный фасад Дворца

1. New pool at the Palace of Water Sports
- 2, 3. Aquapark zone
4. Renovated facade of the Palace





**РЕШЕНИЯ MAPEI  
ДЛЯ ПРОЕКТА**

Компания MAPEI поставила систему материалов для качественного ремонта и восстановления чаши бассейна, а также предложила материалы для высокоэффективной гидроизоляции и облицовки.

**Ремонт чаши бассейна**

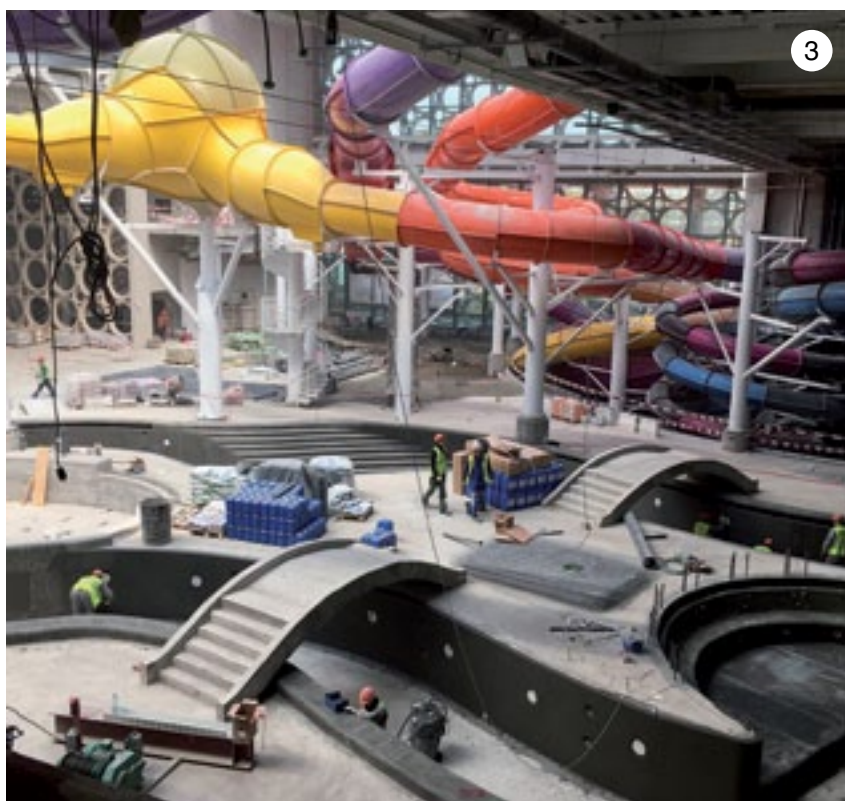
Для омоноличивания закладных деталей в бассейне использовали ремонтный состав **Mapefill**, который

обеспечивает высокоточную фиксацию и повышенную водонепроницаемость, а также обладает прочностью на сжатие и изгиб. Для анкеровки металлических стержней применили химический анкер **Mapefix VE SF**, который подходит для зон с большими нагрузками. Отливку бортов произвели при помощи безусадочного быстротвердеющего материала **Mapegrout Hi-Flow**, благодаря которому формируется высокопрочный бетон, устойчивый к истиранию

1, 2, 3. Работы по облицовке поверхности бассейнов аквазоны  
4. Исторический барельеф здания «Лужники»

1, 2, 3. Surface tiling of the swimming pools in the aquapark  
4. Historical building bas-relief of «Luzhniki»

и имеющий высокие показатели по водонепроницаемости. Для восстановления и наращивания чаши бассейна выбрали ремонтный состав



**СПРАВОЧНАЯ ИНФОРМАЦИЯ**

**Дворец водных видов спорта «Лужники», г. Москва**

**Строительство объекта:** 2017-2019 гг.

**Участие MAPEI в проекте:** 2017-2019 гг.

**Площадь объекта:** 50 700 м<sup>2</sup>

**Заказчик:** Правительство Российской Федерации  
**Генеральный подрядчик:** General Ecology MSK

**Проектировщик:** UNK project

**Главный архитектор:** Юрий Борисов

**Дистрибьютор:** СМ КОНСТРАКШН

**ПРОДУКТЫ MAPEI**

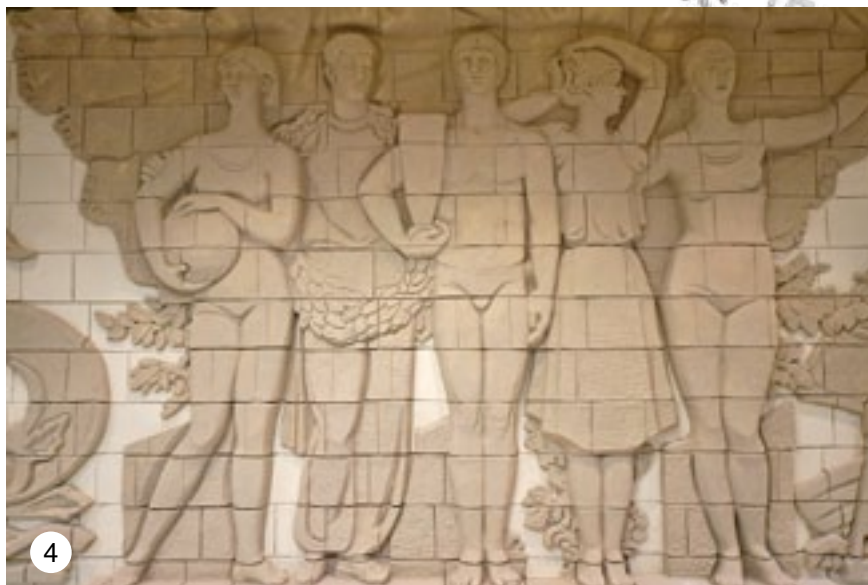
Ремонт чаши бассейна: **Mapefill**, **Mapefix VE SF**, **Mapegrout Hi-Flow**, **Mapegrout Thixotropic**

Подготовка основания и гидроизоляция: **Nivoplan Plus**, **Planicrete**, **Mapelastic**

Укладка керамической плитки и мозаики: **Adesilex P10**, **Isolastic**

Полная информация доступна на [www.mapei.com](http://www.mapei.com)





4

Mapegrout Thixotropic, обладающий повышенной адгезией и повышающий прочность отремонтированной поверхности.

#### Подготовка основания и гидроизоляция

Для качественной подготовки и выравнивания стен в бассейне под последующую облицовку использовали Nivoplan Plus с латексной добавкой Planicrete, которая улучшает сцепление и удобоукла-

дываемость, а также увеличивает механическую прочность конструкции. А высокоэффективную гидроизоляцию в большой чаше бассейна обеспечил двухкомпонентный эластичный цементно-полимерный состав Mapelastic, стойкий к воздействию антиобледенительных солей, сульфатов и хлоридов.

#### Укладка керамической плитки и мозаики

Облицовку мозаикой и керамической плиткой в чаше бассейна и зонах SPA-центра произвели при помощи высококачественного ультра-белого клея Adesilex P10 с латексной добавкой Isolastic, улучшающей технические показатели клея. Заказчик сделал выбор в пользу Adesilex P10 благодаря его экологичности и высокой прочности сцепления (>1,5 МПа). Он также обладает отличной тиксотропностью, что дает возможность производить укладку без подпорок, сверху вниз без оползания плитки и с увеличенным временем затвердевания в открытом состоянии.

fastening, improved water resistance and has excellent compressive and flexural strength. For anchoring metal rods, Mapefix VE SF chemical anchor was used, which is suitable for areas with heavy loads. The sides were cast using non-shrinking, quick-hardening product Mapegrout Hi-Flow for making high-strength concrete, watertight and resistant to abrasion. To renovate and expand the pool basin, Mapegrout Thixotropic repair mortar was chosen. It boasts improved adhesion and increases the strength of repaired surfaces.

#### PROJECT INFORMATION

**Luzhniki Water Sports Palace,**  
Moscow

**Facility construction:** 2017-2019

**Years of intervention:** 2017-2019

**Facility area:** 50,700 m<sup>2</sup>

**Customer:** Government of the Russian Federation

**General contractor:** General Ecology MSK

**Designer:** UNK project

**Chief architect:** Yury Borisov

**Distributor** SM CONSTRUCTION

#### MAPEI PRODUCTS

Pool basin repair: Mapefill,  
Mapefix VE SF, Mapegrout Hi-Flow,  
Mapegrout Thixotropic

Substrate preparation and waterproofing:  
Nivoplan Plus, Planicrete, Mapelastic

Laying ceramic tiles and mosaic:  
Adesilex P10, Isolastic

For further information, see  
[www.mapei.com](http://www.mapei.com)

#### MAPEI SOLUTIONS FOR THE PROJECT

MAPEI supplied a system for high-quality repair and restoration of the pool basin and offered products for highly effective waterproofing and cladding.

#### Pool basin repair

To grout the embedded parts in the swimming pool, Mapefill repair mortar was used, since it offers high-precision

#### Substrate preparation and waterproofing

For high-quality preparation and leveling of the swimming pool walls for subsequent tiling, Nivoplan Plus with Planicrete latex additive were used in order to achieve better adhesion, workability of the mix and good mechanical strength of the structure. A highly effective waterproofing of the large basin was ensured by Mapelastic, a two-component, elastic cement-polymer mortar, resistant to deicing salts, sulfates and chlorides.

#### Laying ceramic tiles and mosaic

Mosaic and ceramic tiles in the swimming pool basin and SPA-center were laid with high-quality, ultra-white Adesilex P10 adhesive with Isolastic latex additive to improve the adhesive performance. The customer opted for Adesilex P10 due to its environmental friendliness and high adhesion (>1.5 MPa). It also has excellent thixotropy, which makes it possible to lay tiles without supports, with no vertical slip and increased open time.

# ЮБИЛЕЙ С МАРЕИ

## ANNIVERSARY WITH MAPEI

2019 год запомнился масштабными и интересными проектами. В полной силе заработал новый тренинг-центр MAPEI Academy в Ступино, в котором прошло обучение свыше 600 человек и проведено более 40 семинаров.

Помимо обучения на базе академии мобильная техническая поддержка провела выездные мастер-классы в разных российских городах и странах СНГ: Санкт-Петербург, Казань, Самара, Минск, Ростов-на-Дону, Алматы и др.

Компания за этот год приняла участие в строительстве и реконструкции многих масштабных проектов: от воссоздания исторического облика храма до реконструкции легендарного плавательного бассейна в самом сердце нашей столицы.

И все это было бы невозможно реализовать без самого главного ресурса компании — ее сотрудников, которые каждый день трудятся на благо ЗАО «МАРЕИ».

**В этом году 4 сотрудника отмечают 10-ти летний юбилей работы в нашей компании. И один сотрудник в нашей команде вот уже на протяжении 20 лет своим каждодневным трудом вносит огромный вклад в развитие MAPEI в России.**

Перед тем, как наша продукция появится на строительной площадке или на полке магазина, она проходит долгий технологичный путь, который начинается с поиска качественного сырья и высокотехнологичных компонентов. Поиском ответственных

поставщиков и своевременной доставки готовой продукции на объекты занимаются отделы закупок и отгрузок, отвечающие за оптимизацию затрат на закупку сырья и производство, распределения и совершенствования качества обслуживания заказчиков. В этих отделах на протяжении 10 лет трудятся старший специалист по закупкам **Владимир Миронов** и специалист по логистике **Елена Размолодина**.

Выстраиванием длительных и плодотворных отношений с нашими клиентами и партнерами занимаются сотрудники коммерческого отдела. **Евгений Лебедев** оказывает профессиональную поддержку клиентов в Новосибирске в течение последних 10 лет.

Организацией и проведением обучающих семинаров по продукции компании, выезды на строительные объекты для демонстрации практического применения материалов, изготовлением образцов продукции занимается отдел технической поддержки.

За получение сертификатов на продукцию компании на протяжении 10 лет отвечает **Денис Панкратов**.

Эффективно курирует и воплощает все задачи по техническому сопровождению наших проектов в течение 20 лет руководитель отдела **Владимир Коваленко**.



Владимир Коваленко

КОМПАНИЯ БЛАГОДАРИТ КАЖДОГО ИЗ СВОИХ РАБОТНИКОВ, ВЕДЬ САМЫЙ ДРАГОЦЕННЫЙ РЕСУРС КОМПАНИИ — ЭТО СПЛОЧЕННЫЙ КОЛЛЕКТИВ И ВЫСОКИЙ ПРОФЕССИОНАЛИЗМ СОТРУДНИКОВ.



2019 was rich in important events. The new training center MAPEI Academy in Stupino, where more than 600 people have been trained and over 40 workshops have been held, resumed full-time work.

In addition to training in the academy, the company's mobile technical support team offered field workshops in Russia and the CIS, including St. Petersburg, Kazan, Samara, Minsk, Rostov-on-Don, Almaty, etc.

This year the company took part in the construction and renovation of many landmark buildings, from restoring the historical appearance of a cathedral to rebuilding a legendary swimming pool in the heart of our capital.

All this would be impossible to achieve without the most important resource, our employees, who contribute to the development and success of ZAO MAPEI every day.

**This year, 4 employees celebrate the 10th anniversary of work in our company. Moreover, one employee in our team has been working hard to foster the development of MAPEI in Russia for over 20 years.**

Before our products are delivered to a construction site or retail store, they go a long way begin-

ning with the search for high-quality raw materials and high-tech components. The procurement and shipping departments look for responsible suppliers and timely delivery of finished products to facilities. They are also in charge of optimizing the costs of purchasing raw materials and manufacturing, distributing and improving the quality of customer service. Over 10 years, senior procurement officer **Vladimir Mironov** and logistics manager **Elena Razmolodina** have been working in these departments.

The responsibility of finding and building trust with business partners lies with the employees of the sales department. **Evgeny Lebedev** has been providing professional support to customers in the Ural region over the past 10 years.

Training workshops on the company's products, field trips to demonstrate the application of materials, preparation of product samples are entrusted to the technical support department.

**Denis Pankratov** has been responsible for obtaining certificates for the company's products since 2009.

**Vladimir Kovalenko**, department head, has been engaged in supervision and delivery of all technical support projects for our customers' facilities for 20 years now.



Владимир Миронов



Елена Размолодина



Евгений Лебедев



Денис Панкратов

WE THANK EVERY EMPLOYEE, BECAUSE  
THE MOST PRECIOUS RESOURCE OF  
EVERY ORGANIZATION IS A TIGHT-KNIT,  
PROFESSIONAL TEAM.

# Mapesil Z Plus

**Устойчивый к образованию плесени силиконовый герметик с полимеризацией на уксусной основе для санитарно-технических изделий**

## Основные преимущества:

- Простота нанесения;
- Стойкость к образованию плесени;
- Тиксотропен; легко наносится на вертикальные и горизонтальные поверхности;
- Устойчив к резким перепадам температур, погружению в воду и воздействию повышенной влажности;
- Отличное сцепление со стеклом, керамикой и алюминием;
- Удлинение при разрыве: >200%;
- Прочность на разрыв при растяжении: >0,6 МПа;
- Термостойкость после отверждения: -30°C — +120°C;
- Цветовая гамма: 7 цветов.



**НОВИНКА!**



[mapei.ru](http://mapei.ru)

mapeirusia MapeiRussia mapeirusia

**MAPEI®**