

Мир Матеев



Конференция Европейской Нефтехимической Ассоциации (ЕРСА)



Джорджио
Сквинси
CEO Marcegaglia Group

В течение почти 200 лет химия стояла у истоков множества основных открытий и вносила свой вклад в понимание состава и свойств большинства, если не всех, органических и неорганических веществ на Земле. Безусловно, нас окружают химические вещества.

Косметика, моющие средства, строительные материалы и добавки, пищевые компоненты, фармацевтические препараты, полимеры, композиты и наноматериалы – все это является техническим усовершенствованием природных соединений или их имитацией, направленной на улучшение их характеристик, изменение их свойств или разработку революционных способов их применения, таких как микроэлектроника.

Мы знаем, что научно-технический прогресс достигается за счет успешного преодоления трудностей, а также что знания приходят с опытом. В течение прошлых 30 лет производители непрерывно осуществляли инвестиции в охрану здоровья, безопасности и окружающей среды, снижали количество потребляемой энергии и выбросы отходов на единицу продукции. Помимо этого, изготовители оптимизировали производительность и уменьшили

использование сырья, но они забывали сообщать обществу о своей деятельности и иногда не ожидали долгосрочных последствий своих решений.

Международный Год химии предоставил уникальную возможность обсуждать это во всех наших странах, как на региональном, так и на локальном уровне. Потребовалось бы слишком много времени, чтобы перечислить все инициативы и события, которые имели место в наших странах, но, с моей точки зрения, самая важная наша цель заключалась в том, чтобы установить контакт с детьми и студентами.

Для развития исследований и инноваций необходимо привлекать молодые таланты к изучению химии и работе в химической промышленности. Мы должны стимулировать их энтузиазм, мы должны убедить их, что с точки зрения карьерных перспектив химия и химическая промышленность обеспечат их будущее.

Ценность, привлекательность и перспективность нашей промышленности значительно возрастут, если мы будем развивать долгосрочное сотрудничество с образовательной сферой, продумывать всю производственно-сбытовую цепь от исследований до использования потребителями, мыслить в терминах жизненного цикла и разработки экологической безопасности продукта.

Образовательные программы, информационно-образовательные кампании, дни открытых дверей, премии, опросы общественного мнения, социальные медиа постепенно объединили культуру химической промышленности. Они будут способствовать созданию образа прозрачности и открытости, а также будут повышать доверие и развивать сотрудничество между промышленностью и обществом.

Общество чувствует химию за ее достижения и вклад в его жизнь, но не часто воздает должное химической промышленности за то, что она делает достижения химии общедоступными.

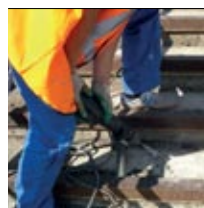
Джорджио Сквинси, конференция ЕРСА
Берлин, 3 октября 2011 г.

Содержание



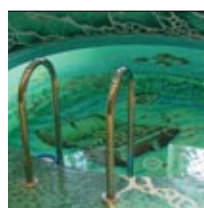
Новости

- День России в Милане **3**
- Cersaie 2011 **10**
- История постоянно растущего производства: с 1975 Mapei в Медилье **12**
- Новые сметные нормативы **21**
- Дороги. Мосты. Тоннели.
XII Международная специализированная выставка в Санкт-Петербурге **23**



Проекты

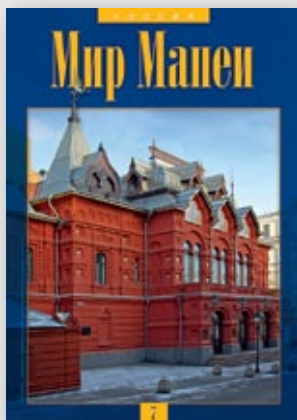
- Театр Наций **4**
- Воронежский Академический театр драмы **6**
- Полянки. Реконструкция моста на железнодорожной станции в Ярославле **8**
- Мир Ferrari в Абу-Даби **14**



В центре внимания

- Запомните даты! **2**
- Материалы Mapei для строительства бассейнов **18**
- Ремонт дорожных покрытий **20**
- Команда Mapei:
Артур Гаврилов **22**
- Шовные заполнители Mapei **24**
- 15 линий продуктов **III обложка**
- Основные показатели Mapei Group **IV обложка**

Материалы Mapei применялись для строительства центра Ferrari World в Абу-Даби.



НА ОБЛОЖКЕ:
Государственный театр Наций, г. Москва

ГЛАВНЫЙ РЕДАКТОР
Адриана Спаццони

РЕДАКТОРЫ РАЗДЕЛОВ
Татьяна Углова
Ольга Великова

ФОТОГРАФИИ
Давиде Акампора,
ЗАО «МАПЕИ».

ГРАФИЧЕСКИЙ ДИЗАЙН
Николай Стешенко

КООРДИНАТОР ВЫПУСКА
Татьяна Углова

РУКОВОДИТЕЛЬ ОТДЕЛА МАРКЕТИНГА
Ольга Великова

ОТПЕЧАТАНО
Типография «МГТ»

ИЗДАНО
ЗАО «МАПЕИ»
115114, Москва,
Дербеневская наб., д. 7,
корп. 4, этаж 3
Тел.: +7 495 258 5520
Факс: +7 495 258 5521
E-mail: info@Mapei.ru
www.Mapei.ru

Mapei Corporate Publications
Mapei S.p.A.
Via Cafiero, 22 — 20158 Milan
(Italy)

ПРЕЗИДЕНТ & CEO
Джорджио Сквинси

ДИРЕКТОР ПО МАРКЕТИНГУ
Адриана Спаццони

КООРДИНАТОР
Метелла Иаконелло

ЗАПОМНИТЕ ДАТЫ!

ЗАО «МАПЕИ» открывает строительный сезон 2012 участием в ведущих отраслевых выставках. Планируйте своё посещение заранее!

СибБилд/СтройСиб

14-17 февраля, 2012

Новосибирск

«Новосибирск Экспоцентр»
Павильон В, стенд В516

ЮзБилд

Южный Архитектурно-Строительный Форум

29 февраля – 03 марта, 2012

Краснодар

ВЦ «КраснодарЭКСПО»
Павильон 1, стенд 1203

MosBuild

10-13 апреля, 2012

Москва

ЦВК «Экспоцентр»
Павильон «Форум»

Уральский строительный форум

17-19 апреля, 2012

Екатеринбург

МВЦ Екатеринбург-ЭКСПО,
Павильон 1

ВолгаСтройЭкспо

24-27 апреля, 2012

Казань

ВЦ «Казанская ярмарка»
Павильон 1

Ждём Вас на стенде ЗАО «МАПЕИ»!



День России в Милане

10 июня 2011 года в Генеральном консульстве России в Милане состоялся традиционный торжественный прием по случаю государственного праздника Дня России. Среди почетных гостей вечера — представители властей Милана и Миланской провинции, областей Ломбардия и Пьемонт, руководители консульских учреждений иностранных государств в Милане. На празднике также присутствовали руководители крупнейших российских и итальянских компаний, представители духовенства, культурных ассоциаций обеих стран, российские соотечественники, проживающие в консульском округе.

Главным событием вечера стало торжественное вручение памятных медалей Генерального консульства, выпущенных по случаю Года России в Италии и Италии в России. На подарочной медали изображен один из главных символов России — Спаская башня Московского Кремля. На обратной стороне — эмблема Министерства Иностранных дел Российской Федерации. Высокой чести удостоились: Префект Милана Джан Валерио Ломбарди; Президент Ассоциации «Италия-Россия», Президент фонда симфонического оркестра «Ла Верди» Джанни Черветти; Директор

по стратегическому планированию MareiGroup Лучано Лонгетти; потомок первого русского дипломата в Италии Роберто Трубецкой Хан.

В рамках приема гостям был представлен портрет князя Пьетро Трубецкого из частной коллекции семьи Трубецких Хан. Князь Пьетро Трубецкой был одним из первых дипломатов, представлявших Россию в Италии. Генерал русской армии, военный губернатор Смоленска и Орла, Камергер при дворе Царя, он приехал во Флоренцию, которая на тот момент являлась столицей Италии, в 1863 г. с дипломатической миссией для подготовки строительства русской православной церкви.

Музыкальным подарком гостям вечера стало выступление брасс-квинтета «Капелла-Брасс» оркестра Государственной академической капеллы им. М.И. Глинки (Санкт-Петербург), исполнившего как классические итальянские, так и русские произведения.





Театр Наций

Реконструкция старинного здания Русского драматического театра.

Театр Наций — уникальное театральное образование, открытое для экспериментов отечественных и зарубежных режиссеров, организатор международных и национальных фестивалей. Характер деятельности Театра Наций столь широк и многолик, что не имеет аналогов в практике современного отечественного театра. Созданный в 1987 году под названием Театр Дружбы народов он был призван объединять обширное союзное театральное пространство. В 1991 году после распада СССР он получил нынешнее название — Государственный театр наций и продолжает осуществлять

свою миссию по сохранению культурных связей России со странами СНГ и Балтии, по-прежнему знакомит отечественного зрителя с наиболее яркими достижениями мирового искусства во всем его жанровом разнообразии. Театр наций разрабатывает и реализует проекты всевозможных театральных программ, организует и проводит многочисленные международные, российские (в том числе и региональные) фестивали, охватывающие различные театральные жанры.

Деятельность Театра Наций во многих отношениях носит эксклюзивный характер. Так, он знакомит российского зрителя



Фото 1, 2. Общий вид Театра Наций.

Фото 3, 4. Ремонтные работы.

с авторскими работами выдающихся деятелей европейского театра, такими как показанные в столице моноспектакли «Владимир, или Прерванный полет» звезды французского театра и кино Марины Влади и «Фауст-Фантазия» по мотивам трагедии Иоганна-Вольфганга Гете «Фауст» в постановке и собственном исполнении одного из величайших режиссеров современности Петера Штайна. По инициативе Театра Наций в Россию была впервые приглашена одна из самых известных в мире компаний со-



временного танца PARSONS DANCE (Нью-Йорк, США).

Один из креативных проектов Театра Наций — «Фестиваль одной пьесы», посвященный 120-летию со дня премьеры чеховского «Иванова» на сцене знаменитого до революции театра Корша. Театр Наций, расположившийся в этом историческом здании, в течение одного театрального сезона представлял наиболее интересные российские и зарубежные сценические версии чеховской пьесы, в том числе и «кукольные». Завершивший фестиваль спектакль Театра Йожефа Катоны (Будапешт) из Венгрии был удостоен Национальной театральной премии «Золотая маска» как «лучший зарубежный спектакль».

Государственный Театр Наций разместился в историческом театральном здании, расположенном недалеко от Пушкинской площади между Петровкой и Большой Дмитровкой в Петровском переулке. Прежде (1946-1992) переулочек назывался улицей Москвина (в честь выдающегося артиста Художественного театра И. М. Москвина), а до этого времени носил теперешнее название Петровский. Еще раньше, в XVIII и XIX вв., назывался Богословским. Переименован же в Петровский был по причинам сугубо практического характера, дабы его не путали с другим Богословским переулком, находящимся неподалеку, у Тверского бульвара.

Этот старый кирпичный типично московский дом был выстроен на земле купцов Бахрушиных, и с 1885 года в нем помещался крупнейший российский частный театр Русский драматический, более известный как театр Корша.

В 2006 году здание театра, которое находилось в плачевном состоянии, было закрыто на реконструкцию. На объекте были выполнены следующие работы: монтажные системы вентиляции, кондиционирования и дымоудаления; монтаж новых систем отопления, водопровода и колонизации; монтаж системы водяного пожаротушения; монтаж театральной технологии и сценического оборудования; устройство декоративных фасадов, а также реставрационно-восстановительные работы. При проведении работ проводилось инъектирование Stabilcem между старым бутовым и новым подлитым снизу монолитным фундаментом.

15 сентября 2011 после пяти лет реконструкции Театр Наций наконец смог открыть сезон в собственном здании. Открытие реконструированного здания в Петровском переулке без преувеличения можно назвать важным событием в культурной жизни, не только столицы, но и всей России. Церемонию открытия посетили премьер-министр РФ — В. Путин, мэр г. Москвы — С. Собянин и министр культуры РФ — А. Авдеев.



МАТЕРИАЛЫ MAPEI

Материалы, упомянутые в данной статье относятся к линейке «**Производство строительной химии**». Технические описания доступны на сайтах www.mapei.ru, www.mapei.com.

Материалы Mapei для защиты и ремонта бетона имеют маркировку CE в соответствии с европейским стандартом EN 1504.

В ЦЕНТРЕ ВНИМАНИЯ



STABILCEM: расширяющееся цементное вяжущее с очень высокой подвижностью для приготовления инъекционных растворов, строительных растворов и бетонов с компенсированной усадкой.

Может использоваться для заполнения полостей и трещин в каменной и кирпичной кладке, а также для заполнения внутренних пор в бетоне и камне.

СПРАВОЧНАЯ ИНФОРМАЦИЯ

Государственный театр Наций — Москва

Год строительства: 1885 г.

Период проведения работ: 2006-2011 г.

Работы: реставрационно-восстановительные

Исполнитель: ООО «Варма-Строй»

Дистрибьютор Mapei: ВнешСтройХим

Сотрудники Mapei: Ирина Болдырева

Воронежский Академический театр драмы

1

Реконструкция и реставрация старого здания Воронежского драматического театра им. Кольцова

Появление и расцвет театра в Воронеже связан с известными именами и фамилиями. Это воронежский наместник Василий Чертков, родоначальник славного рода Чертковых, губернатор Федор Пушкин, губернатор граф Дмитрий Толстой. Первый «благородный» театр появился в 1787 году в доме наместника В. А. Черткова. Играть в нем дети губернатора и высших-губернских сановников того

времени. «Благородный» театр существовал и в 1798 году, о чем говорит отпечатанная в губернской типографии пьеса «Опытдружбы». С этого года во главе театра вице-губернатор князь Р. И. Ухтомский, которого современники считали прекрасным актером и большим театралом. С 1799 г. на сцене вместе с «благородными» появляются и публичные актеры. Это означает, что театр становится общедоступным.

В современных энциклопедиях начало воронежского театра датируется ноябрем 1802 года. Это не соответствует новым данным. Первая антрепризная труппа появилась здесь при губернаторе Ф. А. Пушкине в 1801 году.

Новый этап в творческой жизни театра начался в середине 50-х годов XIX в. с появлением драматургии А. Н. Островского. Воронежский театр с большим основанием можно назвать «Домом Островского в провинции», т.к., начиная с 1856 года, пьесы великого национального драматурга, вслед за Малым и Александринским театрами, одна за другой ставятся на воронежской сцене. В сезоне 1863-1864 годов театр имел в репертуаре десять пьес А. Н. Островского. После революции 1917 года театр стал именоваться Большим Советским. С 1937-го — Воронежский драматический театр.



3

Фото 1, 2. Общий вид театра после реставрации.

Фото 3. Воронежский театр драмы в 1802 году.

Театр в годы Великой Отечественной войны

Трагические события грозной эпохи театр разделил со всей страной. Многие актёры в составе фронтовых бригад

выезжали на передовую, работали в госпиталях. В ночь с 27 на 28 июня 1942 года авиабомба попала в здание театра, разрушив сцену и зрительный зал. В июле коллектив был эвакуирован в Стерлитамак, а затем в Копейск Челябинской области. В мае 1944 года возвратился в Воронежскую область, работал до декабря в Борисоглебске. После освобождения Воронежа в 1943 году здание драмтеатра было восстановлено одним из первых в городе, разрушенном на 95%. Работы начались весной 1944 года, а 31 декабря того же года театр на проспекте Революции открылся премьерой «Горе от ума» А. С. Грибоедова. В годы войны в репертуаре были пьесы патриотического содержания: «Фронт» А. Корнейчука, «Фельдмаршал Кутузов» В. Соловьёва, «Русские люди» К. Симонова, «Нашествие» Л. Леонова, «Солдаты Сталинграда» Н. Вирты, «Генерал Брусилов» И. Сельвинского. Значительное место занимала классика: «Без вины виноватые» А. Островского, «Мещане» и «Егор Булычев» М. Горького, «Женитьба Фигаро» П. Бомарше.

В 2007 году театр был закрыт на реконструкцию. На работы по реконструкции и реставрации старого здания Воронежского драматического театра им. Кольцова было выделено 80 миллионов рублей, в том числе 50 миллионов рублей — из федерального бюджета и 30 миллионов — из областного. Здание Воронежского театра по Проспекту Революции, 55 было построено в 20-х годах 19 века и впоследствии неоднократно перестраивалось. Во время военных действий в 1942 году это здание было значительно разрушено, а в 1944 году — восстановлено снова. Сейчас здание театра является федеральной собственностью и поставлено на государственную охрану как памятник истории и культуры федерального значения. Однако срок эксплуатации ста-



рого здания театра — более 140 лет, а капитальный ремонт здесь не проводился более 50 лет. Серьезные работы по восстановлению начались только с 2005 года, когда на его реконструкцию из федерального бюджета было выделено 15,5 млн рублей. На эти средства было выполнено усиление фундаментов, перенос сетей электроснабжения, устройство перекрытий, устройство камеры статического давления. В 2006 году работы также продолжились по Федеральной адресной инвестиционной программе: на ремонт театра было выделено по 13 миллионов рублей из федерального и областного бюджетов. Были проведены работы по замене кровли, электромонтажные и сантехнические работы, ремонт внутренних помещений. В 2007 году при поддержке администрации области в старом здании театра ведутся масштабные ремонтные работы, однако полная реконструкция здания потребует еще значительных дополнительных средств.

Материалы торговой марки Mapei при реконструкции театра применялись на этапе внутренней отделки помещений для укладки керамической плитки.

МАТЕРИАЛЫ MAPEI

Материалы, упомянутые в данной статье, относятся к линейке «**Материалы для укладки плитки, мозаики и натурального камня**». Технические описания доступны на сайтах: www.mapei.ru, www.mapei.com. Клеи для укладки керамической и натурального камня соответствуют стандарту EN 12004. Им была присвоена маркировка ЕС в соответствии с Приложением ZA к стандарту EN 12004. Шовные заполнители для керамической плитки и натурального камня отвечают требованиям стандарта EN 13888. Более 150 продуктов Mapei, имеющие знак Greeninnovation (Новые экологические чистые технологии), помогают внести значительный вклад в проекты, сертифицированные Стандартом для экологически безопасных строительных объектов (LEED).

В ЦЕНТРЕ ВНИМАНИЯ



MAPEKLEY EXTRA (C1): клей на цементной основе для керамической плитки.

Область применения: укладка керамической мозаики и всех типов керамической плитки на традиционные цементные штукатурки, стены из жесткого гипсокартона и гипсовые основания после нанесения грунтовки.

СПРАВОЧНАЯ ИНФОРМАЦИЯ

Воронежский Академический театр драмы им. Кольцова Воронеж

Год строительства: 1886

Архитектор: Александров Н.В.

Период проведения работ: 2007-2011

Работы: укладка керамической плитки

Дистрибьютор Mapei: ООО «Союзкомплект»

Сотрудники Mapei: Гаврилов Артур

Полянки

Реконструкция моста на железнодорожной станции в Ярославле

1

Полянки — железнодорожная станция в Ярославле, расположена в Красноперекопском районе города в 277 километрах от Ярославского вокзала Москвы. Открыта в 1951 году. Остановочный пункт электричек южного направления (Ростов, Александров I и обратно в Ярославль). Станция Полянки выполняет очень важную роль в путевом хозяйстве города. На станции десять путей, и бывает, что все они заняты, кроме двух рабочих, которые должны быть постоянно свободны.

История её создания в 1951 году было связано с планируемым строительством нефтеперерабатывающего завода и необходимостью перераспределения грузов. Но и до организации сортировочной станции этот разъезд выполнял свою роль. Во время Великой Отечественной войны на разъезде в районе деревни Полянки 288-ая Дновская стрелковая дивизия,

сформировавшаяся под Ярославлем, загружалась в вагоны для отправки на фронт. Сразу после войны рядом (с Перекопской стороны) была построена узкоколейная железная дорога для вывоза торфушек (кусков влажного торфа), добываемых на полях перед Забелицами пленными немцами для котельных Красного Перекопа.

Название станции дала деревня Полянки. Она не сохранилась, но старожилы Нефтестроя помнят несколько частных деревянных домов напротив станции со стороны посёлка Нефтестрой. Деревня вошла в состав городской черты в 1961 году, дав также название улице Большие Полянки в 1968 году. Название отражает природный облик местности. Причём, в этих краях полянки имеют обыкновенные быстро зарастать лесом. Однако в данном случае этого не происходило, так как полянки эти располагались на тор-

фьяниках неблагоприятных для древесной растительности. Длительное существование однообразного ландшафта и дало название населённому пункту. Отметим, что одно время он назывался посёлком Старые Полянки, так как появились Новые (видимо, с созданием станции). Постройка в этом районе в 60-е — 70-е годы современных кирпичных домов сформировала улицу, название которой явилось продолжением местной топонимии и присвоено ей в 1968 году. Также известно, что в этой местности на полях в XVIII веке отбеливали холсты Ярославской Большой мануфактуры, отчего, кстати, произошло название слободы Забелицы, которая находится рядом.



Фото 1, 2.
Общий вид пешеходного моста.

Фото 3.
Состояние до реконструкции.

Фото 4.
Проведение работ.

Фото 5.
Состояние после реконструкции.



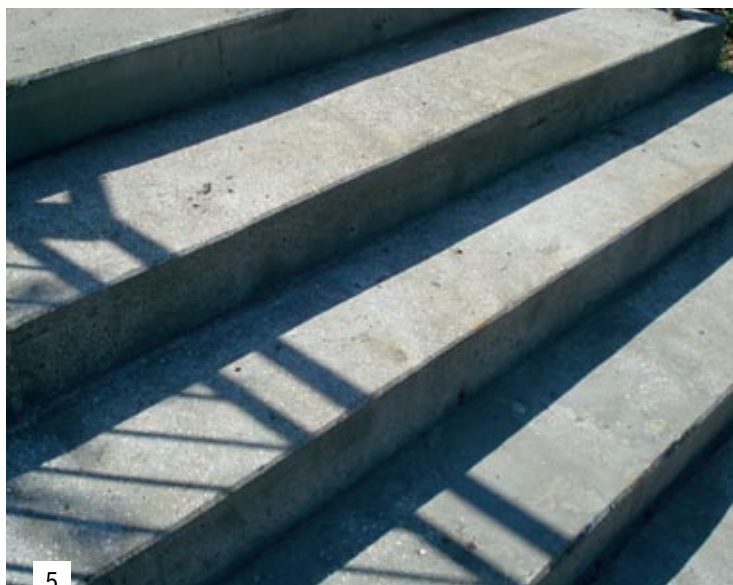
3

Ремонтные работы

Продукты компании Mapei нашли своё применение при ремонте пешеходного моста через железнодорожные пути на станции Полянки. Состояние моста было аварийное: поврежден бетонный слой, арматура подвержена коррозии. Основной целью, которая стояла перед специалистами Mapei, было увеличение срока эксплуатации моста, чтобы решить эту задачу, необходимо было остановить дальнейшее разрушения, а также защитить арматуру от коррозии.

Работы начались с подготовки лестничных маршей и пролетных элементов: был удален поврежденный и отслоившийся бетон в зоне ремонта, а также арматура очищена от продуктов коррозии. Ремонт конструкций проводился в не-

сколько этапов. Во-первых, на арматуру был нанесен антикоррозийный состав **Mapefer 1K**, его действие обеспечивается наличием в нем ингибиторов коррозии, высокой щелочностью и отличной адгезией к металлу. Затем, после увлажнения поверхности, производилось нанесение ремонтных составов. Для боковых и эксплуатируемых поверхностей лестничных маршей и пролетных элементов применялись составы **ARБ10** и **ARБ10Ф**, для внутренней поверхности лестничных маршей и пролетных элементов применялся **Mapegrout Thixotropic**. Чтобы обеспечить вторичную защиту отремонтированных участков использовалась двухкомпонентная эпоксидная грунтовка для упрочнения и гидроизоляции оснований — **Primer MF**.



5



4

В ЦЕНТРЕ ВНИМАНИЯ

MAPEGROUT THIXOTROPIC

(CE EN 1504-3, класс R4): быстротвердеющая ремонтная смесь с компенсированной усадкой, тиксотропного вида. Предназначена для ремонта и восстановления горизонтальных и вертикальных поверхностей бетонных сооружений, в том числе для ремонта виадуков шоссе и железных дорог, поверхностей подвергающихся интенсивному истиранию (каналы, полы на производствах, пандусы и т.д.).



МАТЕРИАЛЫ MAPEI

Материалы, упомянутые в данной статье относятся к линейке «**Продукция строительной химии**». Технические описания доступны на сайтах: www.mapei.com, www.mapei.ru.

Материалы Mapei для защиты и ремонта бетона имеют маркировку CE в соответствии с европейским стандартом EN 1504.

Mapegrout Thixotropic (CE EN 1504-3, класс R4): тиксотропный состав для ремонта бетона с компенсированной усадкой, армированный фиброй.

Mapefer 1K (CE EN 1504-7): Однокомпонентный цементный состав для защиты арматурных стержней от коррозии.

ARБ10: Безусадочная быстротвердеющая бетонная смесь, содержащая полимерную фибру.

ARБ10 Ф: Безусадочная быстротвердеющая бетонная смесь, содержащая полимерную и жесткую стальную фибры.

Primer MF: Двухкомпонентная эпоксидная грунтовка без содержания растворителя для упрочнения и гидроизоляции цементных оснований.

СПРАВОЧНАЯ ИНФОРМАЦИЯ

Пешеходный мост через ж/д пути ст. Полянки — Ярославль
Год строительства: 1992

Период проведения работ: 2011 г.

Работы: ремонт и восстановление бетонных конструкций

Дистрибьютор Mapei: ООО «Альбия»

Сотрудники Mapei: Болдырева Ирина

CERSAIE 2011

Мапей. Наш опыт — решение ваших проблем.

Ежегодно выставку посещают как специалисты со всего мира: дизайнеры, архитекторы, строители, производители; так и потребители продукции. Обычно это более чем 100 000 человек из 130 стран мира.

На выставке Мапей Group представила новые предложения, разработанные на базе многолетнего опыта и научных знаний, а также специальных лабораторных исследований, проводимых компанией. Посетители выставки смогли ознакомиться с продукцией Мапей на двух стендах: основной стенд, занимающий более

800 м², разделенный на два этажа во внешней зоне 45, стенд №18, а также демонстрационная зона: внешняя зона № 45, стенд № 54. На площади 160 м² каждый день проводились демонстрации применения и использования продукции компании «МАПЕИ». В демонстрационной зоне посетители выставки получили возможность оценить качество продукции компании Мапей, а также убедиться в преимуществах использования продуктов и систем компании.

Компания Мапей на выставке представила продукты и решения по трем

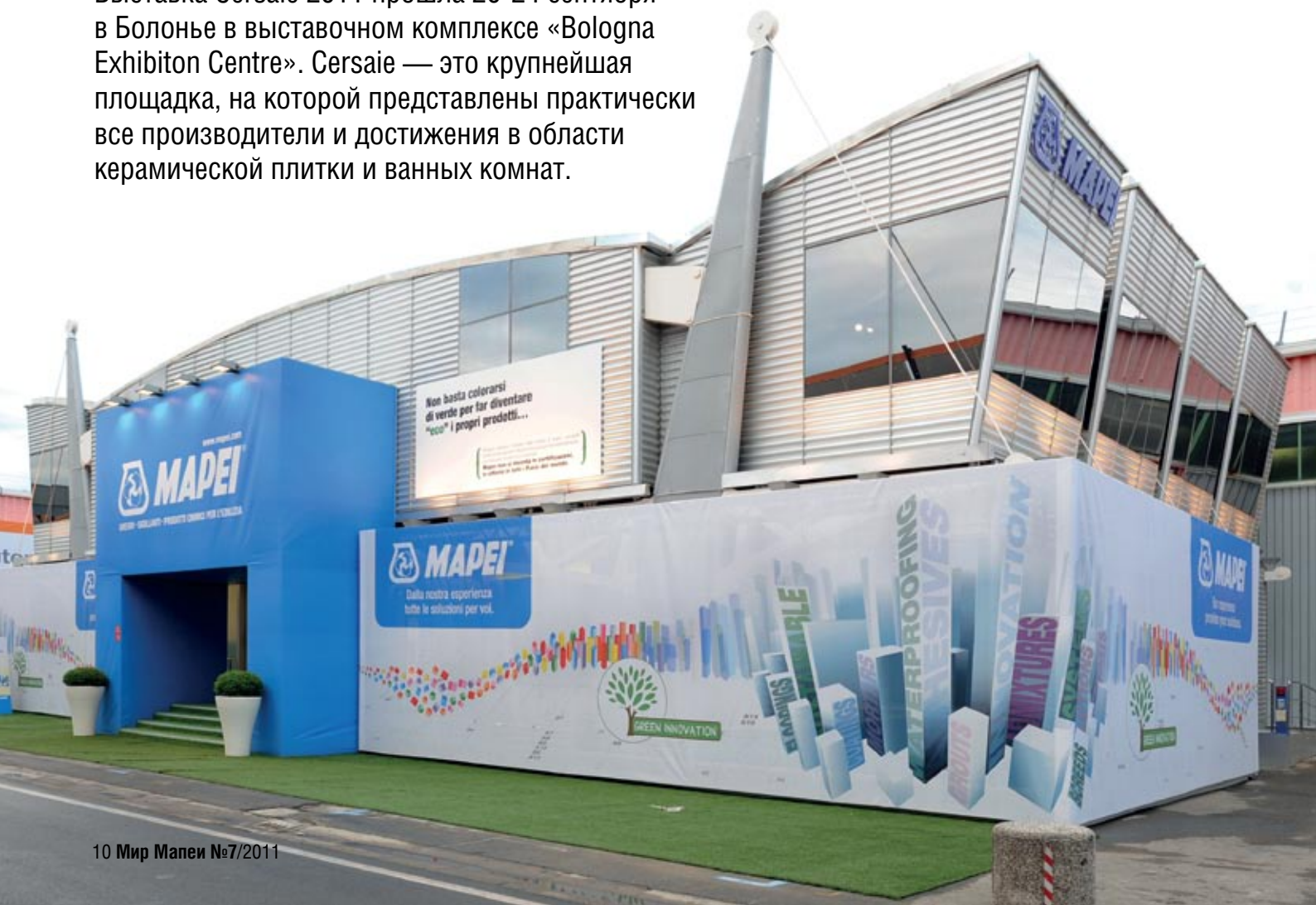
основным направлениям и наиболее часто встречающимся проблемам современного строительного процесса, связанного с использованием керамической плитки:

Энергетическая эффективность
Звукоизоляция

Гидроизоляция террас и балконов

Энергетическая эффективность: новый продукт **Mapetherm Tile System** — систему теплоизоляции, позволяющую укладывать покрытия из керамической плитки или натурального камня, а также крупногабаритные плиты и тонкие плитки. Для данной системы

Выставка Cersaie 2011 прошла 20-24 сентября в Болонье в выставочном комплексе «Bologna Exhibition Centre». Cersaie — это крупнейшая площадка, на которой представлены практически все производители и достижения в области керамической плитки и ванных комнат.





наиболее подходит **Ultralite S2** — однокомпонентный легкий цементный клей, который идеально подходит для укладки тонкой керамической плитки.

Звукоизоляция: для снижения уровня строительного шума, компания Mapei предлагает хорошо зарекомендовавшую себя эффективную систему: **Mapesonic CR** — напольную звукоизоляционную систему, которая, несмотря на тонкий слой нанесения, эффективно ограничивает передачу звука шагов через перекрытия до уровня, установленного местными стандартами.

Гидроизоляция: на выставке Cersaie была представлена вся линейка продуктов серии **Mapelastic (Mapelastic, Mapelastic Smart и Mapelastic Aquadefense)**, позволяющая создать устойчивые системы, защищающие от разрушения, вызванного протечкой воды.

Отдельное внимание на выставке уделялось линейке цветных герметиков. Эти продукты идеально подходят для доведения до совершенства отделки, становясь последним штрихом, под-

черкивающим качество проведенных работ. Линейка включает продукты: **Mapesil AC, Mapesil Z, Mapesil Z Plus и Mapesil LM.**

Одним из важнейших моментов, является постоянное проведение компанией Mapei научных исследований, направленных на разработку новых продуктов, характеризующихся низким уровнем эмиссии летучих органических веществ, не использующих. Такие экологичные продукты были выпущены на рынок США в 1990-х в соответствии с требованиями, установленными CRI (Институтом ковровых покрытий) и сертификатами GEV (Gemeinschaft Emissionskontrollierte Verlegewerkstoffe, Klebstoffe und Bauprodukte e.V. — двух органов, регулирующих и проверяющих уровень вредных веществ для напольных покрытий. Начиная с октября 2005 года вся ЭКО-продукция компании Mapei получила сертификаты EMICODE EC1 и EC1 R (низкий уровень эмиссии летучих органических веществ), а с июня 2010 года — знаки EMICODE EC1 PLUS и EMICODE EC1 R PLUS. Данные сертификаты свидетельству-

ют, какого уровня качества достигла продукция компании Mapei благодаря постоянно проводимым исследованиям и использованию последних технологий. Кроме того, следует отметить, что часть продуктов компании получила сертификаты «Der Blaue Engel» — немецкий стандарт экологической чистоты, позволяющий оценить уровень выброса летучих органических веществ и содержания канцерогенных, тератогенных и мутагенных веществ (которых не должно быть в продукте). Экологическая ответственность — один из важнейших приоритетов в мире строительства. И с ростом требований, предъявляемых к строительству «зеленых» зданий, компания Mapei постоянно развивает и разрабатывает новые продукты, соответствующие требованиям LEED (Престижной системы сертификации строений с точки зрения экологии и энергоэффективности) при сертификации зданий. Компания Mapei с гордостью предлагает более 150 продуктов, отвечающих критериям LEED и отмеченным знаком «Зеленые инновации» (Green Innovation).



с 1975 Мапей в Медилье

**История
постоянно
растущего
производства**



Приобретение земельного участка и строительство нового производственного комплекса в Медилье (район Ломбардия, недалеко от Милана)

1975-1978



Перенос всего производства из Милана в Медилье

1979-1985



Сертификация в системе ИСО 14001, сертификация EMAS (Система менеджмента и аудита в области защиты окружающей среды), сертификация OHSAS 18001 (Система менеджмента в области охраны труда и техники безопасности).

1997-2004



Предприятие сертифицировано по Системе Менеджмента Качества ИСО 9001; завод присоединился к программе «Ответственный подход», а также принял участие в своём первом дне «Открытого Производства»

1986-1995



История постоянно растущего производства



Строительство новых помещений для рабочих (столовая, раздевалки), а также зоны ресепшен и амфитеатра

2005-2007

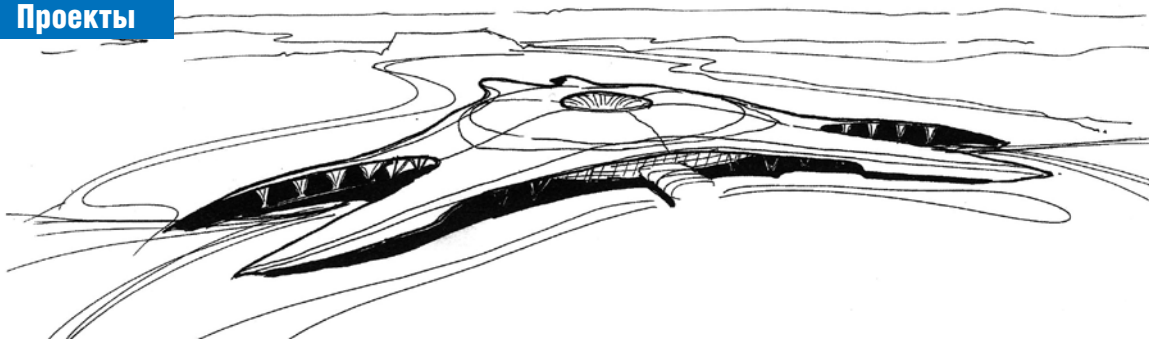


Ввод в эксплуатацию нового оборудования, поддержка Дней «Открытых Дверей»

2008-2011



В течение последних нескольких лет главная производственная площадка MapeiGroup в Медилье постоянно растет и развивается. Предприятие активно поддерживает Дни «Открытых Дверей» — ставшее традиционным для Италии мероприятие, на котором семьи сотрудников, местные жители, а также представители правительства могут посетить завод и ознакомиться с производственным процессом.



Мир Ferrari в Абу-Даби

Продукты Mapei играют важную роль в строительстве самых больших крытых тематических парков в мире.

30 ноября 2010 года его высочество Шейх Мухаммед бин Заед Аль Нахайян, Принц Абу-Даби и Главнокомандующий армии Объединенных арабских эмиратов, открыл первый в мире тематический парк Ferrari. Комплекс, который также является крупнейшим в мире крытым тематическим парком, расположен на острове Яс вблизи северо-восточного побережья Абу-Даби, всего в 10 минутах езды на машине от Международного аэропорта Абу-Даби и в 30 минутах от центра столицы Эмирата. В рамках планов создания крупнейшего центра международного туризма на острове также возводится обширная инфраструктура для размещения и обслуживания ожидаемых потоков гостей.

Удовольствие для всех Парк Ferrari World принадлежит компании Aldar

Properties PJSC — одной из крупнейших инвестиционно-девелоперских компаний Эмирата Абу-Даби.

Самым ярким элементом конструкции парка является крыша красного цвета, чистые линии и изгибы которой напоминают Ferrari GT и являются самым большим логотипом, когда-либо созданным в мире. Общая площадь крытого парка, открытая для посещения, составляет порядка 86 000 м², что равно 10 футбольным полям.

Всего в парке установлено 20 уникальных аттракционов, каждый из которых будет специфическим образом отражать жизнь автомобиля Ferrari, созданы зоны, посвященные истории итальянской компании, установлены игровые автоматы и мониторы, посвященные различным автомобилям этой марки. Кроме того на террито-

рии комплекса работают множество различных магазинов и шесть итальянских ресторанов, где повара, заслужившие звезды от справочника «Мишлен», порадуют посетителей разнообразием изысканных блюд. Иными словами — парк Ferrari World может удовлетворить самые разнообразные запросы.

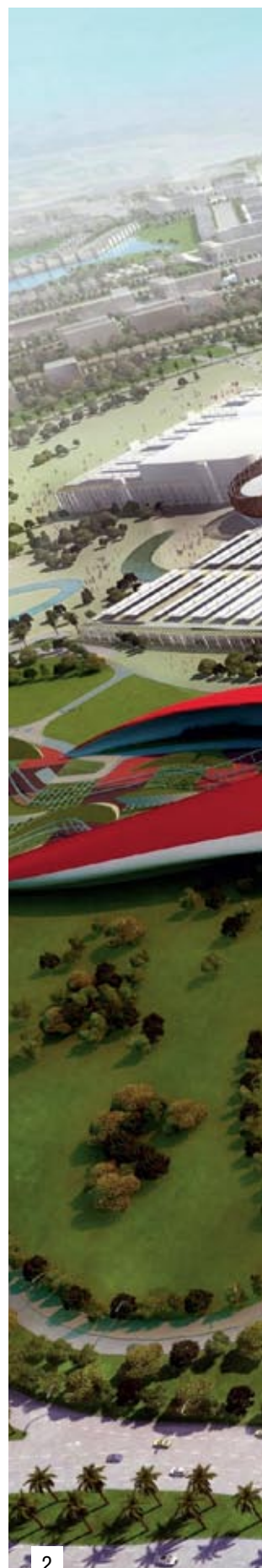
Продукты Mapei для Ferrari World

Поскольку основной задачей владельцев было создание развлекательного комплекса, уникального не только для Ближнего Востока, но и всего мира, — при строительстве Ferrari World применялись высочайшие стандарты. Таким образом, все выбранные материалы также должны были соответствовать установленной высокой планке качества, необходимой для реализации настолько амбициозного проекта. В результате, выбор строителей остановился на продуктах, предлагаемых компанией Mapei, которые также применялись при реализации важных строительных проектов, включая возведение мечети Шейха Зайеда Бин Султана Аль Нахайяна, эксклюзивного отеля Armani, расположенного в башне Burj Khalifa и Международный аэропорт Дубаи.

Таким образом, через местное подразделение — дочернюю компанию IBS-Mapei, расположенную в Дубаи, компания Mapei поставила материалы для гидроизоляции поверх-



1

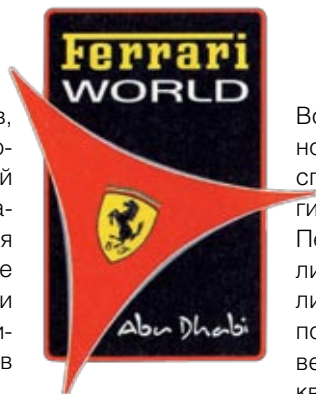


2



Фото 1. 2. Мир Ferrari.
Общий вид.

ностей различных бассейнов, фонтанов и водных аттракционов, для укладки керамической плитки, камня, создания мозаичных узоров и обеспечения защитных покрытий, а также для обработки поверхности различных зон и иных строительных работ, реализуемых в ходе проекта.



Гидроизоляция бассейнов, фонтанов и водных аттракционов, герметизация стыков

В рамках проекта потребовалось создать гидроизоляцию на площади более 25 000 м² для создания фонтанов, бассейнов, водных аттракционов, лотков с растениями и прочих зон с повышенной влажностью при помощи **Mapelastic Smart**. Создание системы гидроизоляции было завершено посредством нанесения акриловой краски **Elastocolor Waterproof** на обрабатываемые поверхности. Для данного случая использовался материал черного цвета. Для изоляции и гидроизоляции углов и кромок между прилегающими стенами, а также стыков между стенами и полом использовалась резиновая лента **Mapiband**. Искусственные скалы из фибробетона устанавливались в бассейнах на металлические конструкции, зафиксированные на основании и боках бассейна при помощи шпилек.

Фото 3, 4, 5.
Интерьеры парка Ferrari World.

Вокруг точек крепления наносился **Mapetex Sel** для обеспечения непроницаемости гидроизолирующего слоя. Перед нанесением гидроизолирующих материалов, металлическое основание каркаса покрывалось **Adesilex PG4** поверх которого наносился слой кварцевого песка для создания неровной поверхности для улучшения сцепления с наносимым потом **Mapelastic Smart**.

Создание защитного покрытия пола и стен

При строительстве Ferrari World также использовались защитные покрытия, производства компании Mapei. **Monofinish** — однокомпонентный цементирующий раствор с обычным временем отверждения использовался для устранения неровностей и стыков стен комплекса перед оклейкой обоев с использованием

Adesilex MT32 — вододисперсионного клея (данный продукт может быть использован для любого типа обоев — виниловые, бумажные, текстильные, стекловолоконные и пр.).

Для покрытия пола на входе в игровые зоны, где посетители иногда вынуждены выстраиваться в очереди, использовались ПВХ плитки.

Для этих целей поверхность предварительно обрабатывалась **Primer G** — вододисперсионной грунтовкой на основе синтетической смолы с очень низкой эмиссией летучих органических соединений, которая затем выравнивалась **Ultraplan Maxi** быстрохватывающейся самовыравнивающейся смесью.

Укладка керамической плитки и натурального камня

Кроме того, в рамках строительства Ferrari World компания



3

СПРАВОЧНАЯ ИНФОРМАЦИЯ

Парк «Ferrari World», Абу-Даби (Объединенные Арабские Эмираты)

Срок строительства: 2008–2010

Участие в проекте: 2009–2010

Участие Mapei: поставка материалов для подготовки, гидроизоляции и грунтовки поверхностей, укладки покрытий из керамической плитки и натурального камня на стены и полы; наклейки обоев и напольных покрытий из ПВХ; изоляции точек крепления стальных конструкций

Проект: Архитекторы John Robertson Architects (США), Vepou Architects (Великобритания) и Ramboll (Дания)

Заказчик: Aldar Properties PJSC

Подрядчик: Aldar Besix (ОАЭ)

Руководство работ: Фара Абаспоур (Fara Abaspour) (DEPA)

Отделка: DEPA (ОАЭ)

Координатор работы Mapei: Таана Даругар (Tarana Daroogar), Мухамел Квнбер (Mohammed Qunber), Даниэль Спига (Daniele Spiga) — IBS L.L.C. (ОАЭ); Энрико Джероини (Enrico Geronimi), Mapei SpA (Италия).

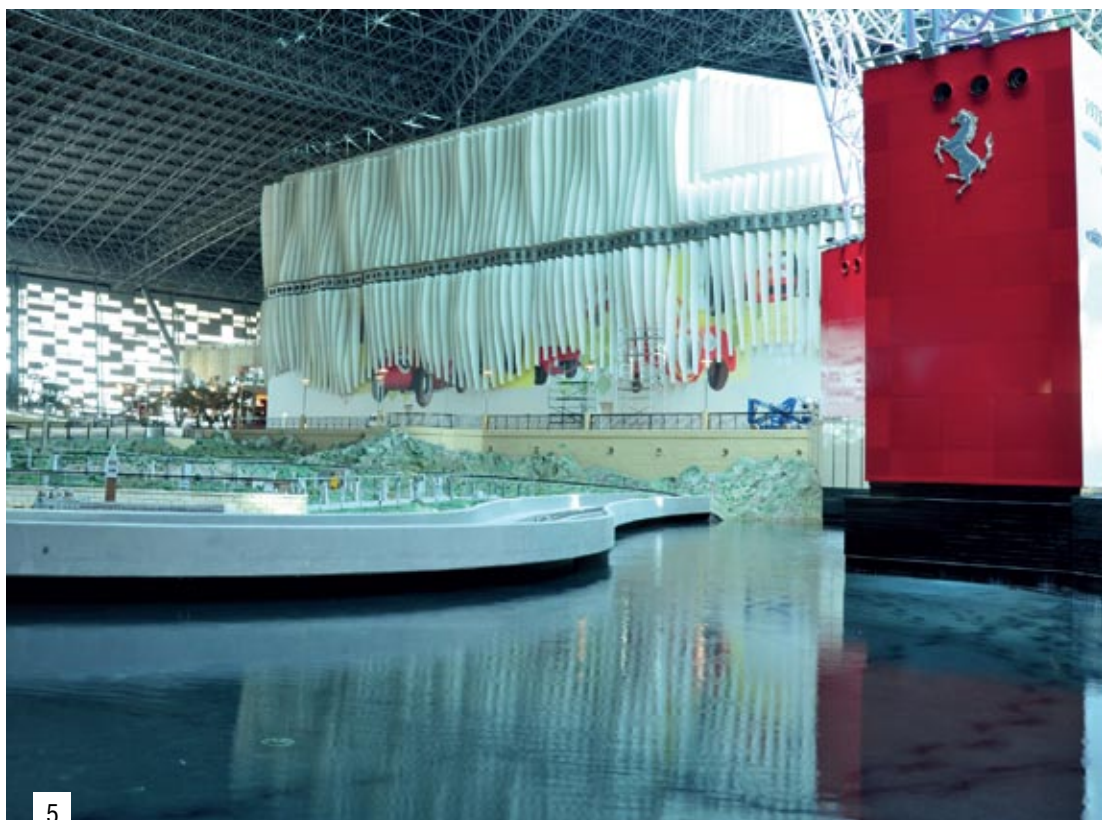


4

Мареі поставляла материалы для укладки керамической, мраморной и стеклянной мозаики на различных поверхностях, включая коридоры, уборные и водные аттракционы.

Данные продукты включают серию инновационных клеев, включая клей **Kerapoxy Adhesive** для укладки мраморных блоков на ступенях; **Keraflex Maxi** высококачественный деформативный клей на цементной основе для крепления белого мрамора на стенах и создания логотипа Ferrari, а также создания мозаичных панно на поверхностях водных аттракционов; **Kerabond T** — клей на цементной основе для керамической плитки, без вертикального оползания для укладки керамической плитки на стенах уборных и коридоров.

Кроме того, для обработки швов использовались различные смеси, включая **Ultracolor Plus**.



МАТЕРИАЛЫ МАРЕИ

Продукты, упомянутые в данной статье, относятся к линейкам «**Материалы для укладки плитки, мозаики и натурального камня**», «**Продукция строительной химии**» и «**Материалы для укладки эластичных, текстильных и деревянных покрытий**». Технические описания доступны на сайтах: www.marei.com, www.marei.ru. Выравнивающие составы и стяжки соответствуют требованиям EN 13813 и были удостоены знака CE в соответствии с требованиями Приложения ZA, к стандарту EN 13813. Клеи для керамики и камня, изготавливаемые компанией Мареі соответствуют требованиям EN 12004 и были удостоены знака CE в соответствии с требованиями Приложения ZA, к стандарту EN 12004. Цементные раствор для керамики и камня, производимые компанией Мареі, соответствуют требованиям EN 13888. Продукция Мареі для защиты и ремонта бетона поверхностей и структуры получили знак CE в соответствии с требованиями стандарта EN 1504. Мембранные и цементные продукты Мареі, используемые для гидроизоляции перед укладкой керамических покрытий соответствуют требованиям стандарта EN 14891. Почти вся продукция компании Мареі для облицовки полов и стен также обладает свидетельствами GEV и маркой EMI CODE EC1 GEV. Герметики производства компании Мареі соответствуют требованиям стандарта ISO 11600. Более 150 продуктов, производимых Мареі могут стать дополнительным вкладом в успешное получение свидетельства.

Гидроизоляция поверхностей

Adesilex PG4 (CE EN 1504-4): двухкомпонентный тиксотропный эпоксидный клей для приклеивания лент Mapeband, Mapeband TPE, лент из ПВХ и

Hupalon, а также для структурного склеивания бетона.

Elastocolor Waterproof (CE EN 1504-2, группа C принципы PI, MC и IR): эластичная вододисперсионная краска на основе акриловых смол.

Mapeband: щелочестойкая резиновая лента для цементных систем гидроизоляции.

Mapeband TPE: лента для эластичной гидроизоляции конструктивных швов.

Mapeflex PU50 SL (F-25-LM): полиуретановый герметик для горизонтальных поверхностей.

Mapelastic Smart (CE EN 1504-2, класс (C), принципы PI, MC и IR; EN 14891): двухкомпонентный высокоэластичный цементный состав для гидроизоляции бетонных поверхностей и для защиты от воздействия агрессивных агентов.

Mapeutex Sel: нетканое, полипропиленовое полотно с макроотверстиями для систем гидроизоляции.

Укладка керамической плитки и натурального камня

Kerabond T (CE EN 12004, C1T, EC1 R Plus): клей на цементной основе для керамической плитки, без вертикального оползания.

Keracolor FF (CG2, EC1 R): высококачественный модифицированный полимерами наполнитель на цементной основе для швов шириной до 6 мм. Обладает водоотталкивающим эффектом Drop Effect®.

Keraflex Maxi (CE EN 12004, C2TE S1): высококачественный деформативный клей на цементной основе, без оползания на вертикальных поверхностях и с увеличенным открытым временем.

Kerapoxy (CE EN 12004, R2T; RG): двухкомпонентный эпоксидный кислотостойкий клей без вертикального оползания. Может использоваться

в качестве шовного заполнителя.

Kerapoxy Adhesive (CE EN 12004, R2T): двухкомпонентный эпоксидный клей без вертикального оползания.

Kerapoxy Design (CE EN 12004, R2; RG): двухкомпонентный кислотостойкий эпоксидный шовный заполнитель, идеально подходящий для стеклянной мозаики.

Ultracolor Plus (CG2 WA; EC1 Plus): Быстротвердевающий и быстротвердеющий модифицированный полимерами высококачественный шовный заполнитель, предназначенный для заполнения швов шириной от 2 до 20 мм. Обладает водоотталкивающим эффектом Drop Effect® и антигрибковым барьером BioBlock®.

Укладка эластичных покрытий

Adesilex MT32: вододисперсионный клей стеновых покрытий.

Monofinish (CE EN 1504-2, R2; CE EN 1504-3 класс (C) принципы MC и IR): однокомпонентный цементный раствор с обычным временем отверждения для выравнивания бетонных оснований и цементных покрытий.

Primer G (EC1): вододисперсионная грунтовка на основе синтетических смол.

Ultraplan Maxi (CE EN 13813, CT-C35-F7-A2₁-s1; EC1 R Plus): Быстротвердевающая самовыравнивающаяся смесь с толщиной нанесения от 3 до 30 мм.

Герметизация элементов водных систем

Mapegrout ME 06: сверхтекучий раствор с компенсационным сжатием. N.B. Продукт распространяется на рынке ОАЭ компанией «IBS L.L.C.»



Материалы Mapei для строительства бассейнов

Добавки в бетон, системы гидроизоляции, клеи, шовные заполнители для керамической плитки и стекломозаики

МapeiGroup — признанный мировой лидер в производстве материалов строительной химии, имеет накопленный десятилетиями опыт в строительстве новых бассейнов и реконструкции существующих. Начиная с 50-х годов прошлого столетия, материалы и технологии Mapei использовались в строительстве практически всех бассейнов, в которых проводились Олимпийские игры и другие важнейшие спортивные соревнования. Широкий ассортимент продукции позволяет предложить готовые решения на любом этапе строительства бассейнов: от изготовления чаши до облицовки.

ИЗГОТОВЛЕНИЕ ЧАШИ БАСЕЙНА

В конструкции уличного бассейна чрезвычайно важно, чтобы чаша имела эффективную водонепроницаемость, чтобы гарантировать долговечность эксплуатации.

Для новых бассейнов эти условия достигаются при использовании высо-

коэффициентных добавок, характеризующихся низким соотношением вода/цемент ($v/c < 0.55$) и незначительной усадкой. Для подготовки бетона MAPEI предлагает широкий выбор гиперпластификаторов, принадлежащих к линии **Chronos** и гиперпластификаторов, принадлежащих к линии **Dynamon**, которые позволяют производить бетон с чрезвычайно низким соотношением вода/цемент и высокой удобоукладываемостью.

Холодные швы дно-стена, стена-стена — критическая область для проникновения воды. Водонепроницаемость этой области может быть достигнута при помощи **Idrostop** гидрофильного резинового профиля, способного к расширению на 120%. При следовании вышеупомянутым рекомендациям Вы получите водонепроницаемую и прочную чашу бассейна.

ПОДГОТОВКА ОСНОВАНИЙ

Перед облицовкой керамической

плиткой или стеклянной мозаикой основание должно быть выровнено. Для этой операции Mapei предлагает следующие составы:

Для выравнивания стен используется **Nivoplan Plus** (готовый штукатурный цементно-содержащий состав), затворяемый смесью **Planicrete** и воды. Для выравнивания дна, перед нанесением стяжки готовится смесь **Planicrete**, воды и цемента в соответствующих пропорциях. Состав наносится на поверхность кистью.

Стяжка может быть выполнена при помощи состава **Topcem** с заполнителем или **Topcem Pronto**. Спустя двадцать четыре часа можно наносить гидроизоляцию или производить облицовку плиткой.

Если требуется быстрое выполнение работ, дно может быть выровнено с помощью состава **Mapesem** или **Mapesem Pronto**. В этом случае поверхность готова к облицовке плиткой или гидроизоляции через 3-4 часа после укладки стяжки.



ГИДРОИЗОЛЯЦИЯ

Для гидроизоляции рекомендуется использовать двухкомпонентные составы **Mapelastic** или **Mapelastic Smart**. Эти эластичные мембраны наносят после того как в углах между стенами и дном уложена водонепроницаемая резиновая лента **Mareband**. Благодаря высокому содержанию качественных синтетических смол, затвердевший слой **Mapelastic** остается постоянно эластичным, полностью водонепроницаемым при давлении до 1,5 бар, стоек к воздействию антиобледительных солей, сульфатам, хлоридам и углекислому газу. **Mapelastic** отлично сцепляется с бетонными поверхностями и каменной кладкой при условии, что они твердые и полностью очищены. Толщина слоя **Mapelastic** должна быть 2 мм., с уложенной для усиления сеткой из стекловолна. При условии нормальной температуры поверхность **Mapelastic** готова к укладке плитки через пять дней.

ОБЛИЦОВКА ПЛИТКОЙ ИЛИ МОЗАИКОЙ

Компания **Mapei** предлагает широкий ассортимент клеевых составов для укладки керамической плитки и стекломозаики. Их выбор зависит от типа плитки и имеющегося времени для проведения работ. В частности, **Mapei** рекомендует использовать клей **Keracrete**, затворяемого **Keracrete Latex**, или клей **Adesilex P10**, затворяемый смесью латексной добавки **Isolastic** и воды в соотношении 1:1. При использовании этих клеевых составов необходимо выждать приблизительно 21 день перед заполнением бассейна водой. Для быстрого проведения работ рекомендуется использование **Granirapid** — двухкомпонентного высокоэффективного быстросхватывающегося клея, принадлежащего к классу C2F согласно стандарту EN 12004. В этом случае расшивка швов может производиться через 3-4 часа, а бассейн может быть заполнен водой уже через 3 дня. Для быстрой работы эта операция

может быть выполнена **Ultracolor Plus**. **Ultracolor Plus (CG2)** это эластичный, быстросхватывающийся и быстросохнущий, невыцветающий шовный наполнитель для швов от 2 мм до 20 мм с гидрофобным эффектом **Dropeffect®** (эффект «капли») и антигрибковым барьером **Bioblock®**. Для бассейнов, содержащих термальную или морскую воду, чрезвычайно важно использовать кислотостойкие эпоксидные составы **Kerapoxy** или **Kerapoxy Design**, принадлежащие к классу RG, согласно стандарту EN13888. При использовании **Keracolor + Fugolastic** или **Kerapoxy** бассейн может быть заполнен водой через 7 дней. При использовании **Ultracolor Plus** бассейн может быть заполнен водой уже через 48 часов. Перечень продукции завершает **Mapesil AC** (силиконовый герметик для заполнения примыканий «пол-стена» и в местах изменения наклона дна. Для лучшего сцепления с основанием применяется грунтовка **Primer FD**.

РЕМОНТ ДОРОЖНЫХ ПОКРЫТИЙ



АРБ-10

Безусадочная быстротвердеющая бетонная смесь наливного типа содержащая полимерную фибру, предназначенная для ремонта бетонных и железобетонных конструкций. Максимальная крупность заполнителя 10 мм. Толщина заливки от 50 до 300 мм.

АРБ-10Ф

Быстротвердеющая подвижная бетонная ремонтная смесь с компенсированной усадкой, стальной латунизированной фиброй и максимальным размером крупного заполнителя 10 мм. Предназначена для ремонта и восстановления повреждённых железобетонных конструкций, мостов, бетонных сборных и монолитных аэродромных и дорожных покрытий. Ремонт железобетонных конструкций без дополнительного армирования и конструкций, подверженных динамическим и ударным нагрузкам.



Новые сметные нормативы

Компания ЗАО «МАПЕИ» информирует своих партнеров о выходе в октябре 2011 года нового Сборника Дополнений №21 к Территориальным сметным нормативам для Москвы — ТСН-2001, в котором есть материалы ремонтной линейки МАПЕИ.

Разработка сметных цен на материалы и включение их в сметно-нормативную базу г. Москвы позволит упростить работу специалистов проектных и подрядных организаций при определении стоимости строительных работ.

Выпуску Сборника Дополнений №21 предшествовала большая работа, включившая в себя:

- Подготовку документации для рассмотрения материалов на заседании Экспертной комиссии по новой техники, проводимой правительством Москвы.

- Участие специалистов ЗАО «МАПЕИ» в лице руководителя Департамента Ремонтно-строительных материалов Н. Ф. Салахутдинова и руководителя технического отдела В. Н. Коваленко в работе Экспертной комиссии по новой техники и защите материалов перед членами комиссии.

- Получение положительного решения у членов Экспертной комиссии (выписка из Реестра новой техники, протокол №4/2010 от 01.11.2010 года) и разрешение по применению материалов МАПЕИ в строительстве (реконструкции) объектов городского заказа города Москвы.

- На основании полученного решения, обращение в Департамент Экономической По-

литики и Развития города Москвы на разработку сметных нормативов.

- Заключение договора с ОАО МЦЦС «Мосстройцены», передача им исходных данных для разработки сметных цен и включения 9-ти материалов для ремонта и защиты бетонных конструкций в сметно-нормативную базу ТСН-2001.

- Выпуск в октябре 2011 года Сборника Дополнений №21 «Сборника средних сметных цен» к ТСН-2001.

Перечень материалов, включенных в Сборник Дополнений №21 представлен в табл.1.

Благодаря проделанной работе, ремонтные составы серии **Mapegrout**, **Mapefill**, **APБ**, **Mapelastic** и **Mapefer 1K**, обладающие уникальными свойствами (безусадочностью, высоким набором начальной и конечной прочностью, высокой прочностью сцепления к бетону и стали, высокими показателями по морозостойкости и водонепроницаемости), получили дальнейшее продвижение в строительной отрасли. Выход Сборника Дополнений №21 к ТСН-2001 будет способствовать более активному применению материалов торговой марки МАПЕИ при выполнении работ по ремонту и защите бетонных конструкций на строительных объектах города Москвы.



Таблица 1.

№№ позиций	Код ОКП	Наименование материала
3-2-184	5745201001	Mapegrout Thixotropic
3-2-185	5745201002	Mapegrout Hi-Flow
3-2-186	5745201003	Mapegrout Hi-Flow 10
3-2-187	5745201004	APБ 10
3-2-188	5745201005	APБ 10Ф
3-2-189	5745201006	Mapefill
3-2-190	5745201007	Mapefill 10
3-2-191	5745180033	Mapelastic
3-2-192	5745101004	Mapefer 1K



**АРТУР
ГАВРИЛОВ**

Руководитель
отдела
региональных
продаж

В ЗАО «МАПЕИ»
с 2006 года



КРОЛЬСКИЙ ТОННЕЛЬ

Город: Красноярск
Год: 2005-2008
Материалы: Мареblox/T, Dynamon SG40
Работы: ремонтные
Дистрибьюторы: ИНКОР



**РЕСТАВРАЦИОННО-ХРАНИТЕЛЬСКИЙ ЦЕНТР
ГОСУДАРСТВЕННОГО ЗРИМАЖА**

Город: Санкт-Петербург,
Год: 2000-2010
Материалы: KerabondT, Isolastic, Keraпoxy, Mapelastic,
Ultracolor Plus
Работы: укладка плитки и напольных покрытий
Дистрибьюторы: Бест Керамикс



ТОРГОВО-РАЗВЛЕКАТЕЛЬНЫЙ ЦЕНТР «ГАЛЕРЕЯ»

Город: Санкт-Петербург
Год: 2008-2010
Материалы: Торсам Pronto, Adesilex P9, Mapeflex PU21
Работы: укладка керамогранита
Дистрибьюторы: КТС



САЯНОГОРСКИЙ АЛЮМИНИЕВЫЙ ЗАВОД

Город: Саяногорск
Год: 2010
Материалы: Мареfill
Работы: ремонт бетона
Дистрибьюторы: Кронос-Красноярск

Дороги. Мосты. Тоннели

XII Международная специализированная выставка в Санкт-Петербурге

С 21 по 23 сентября 2011 года компания ЗАО «МАПЕИ» приняла участие в XII Международной специализированной выставке «Дороги. Мосты. Тоннели», которая прошла в Санкт-Петербурге. Организатор выставки — Выставочное объединение «РЕСТЭК» — одна из ведущих российских компаний в области организации деловых мероприятий. Техническое перевооружение дорожной отрасли является залогом повышения качества строительства, ремонта и содержания автомобильных дорог, мостов и других объектов транспортной инфраструктуры. Решению задач разработки и внедрения новых перспективных технологий, материалов, механизмов, оборудования и была посвящена прошедшая выставка.

Выставка «Дороги. Мосты. Тоннели» является крупнейшим проектом по транспортному строительству в Северо-Западном регионе. Этим обусловлен интерес специалистов, посещающих выставку, число которых неуклонно растет.

За 12 лет существования выставки участие в ней принимали все крупнейшие игроки рынка. Экспозиция выставки — это показ последних новинок техники и технологий, современных материалов и

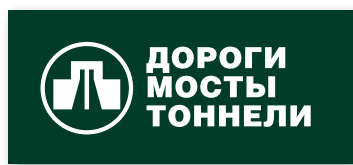
оборудования. Выставка дает возможность экспонентам представить достижения в области машиностроения, дорожного и мостового проектирования и строительства, тоннельного хозяйства, научно-практических изысканий, программного обеспечения и других смежных областей. Традиционно под открытым небом на Манежной площади были представлены лучшие образцы дорожно-строительной техники, которые в этом году дополнятся коммунальными и уборочными машинами.

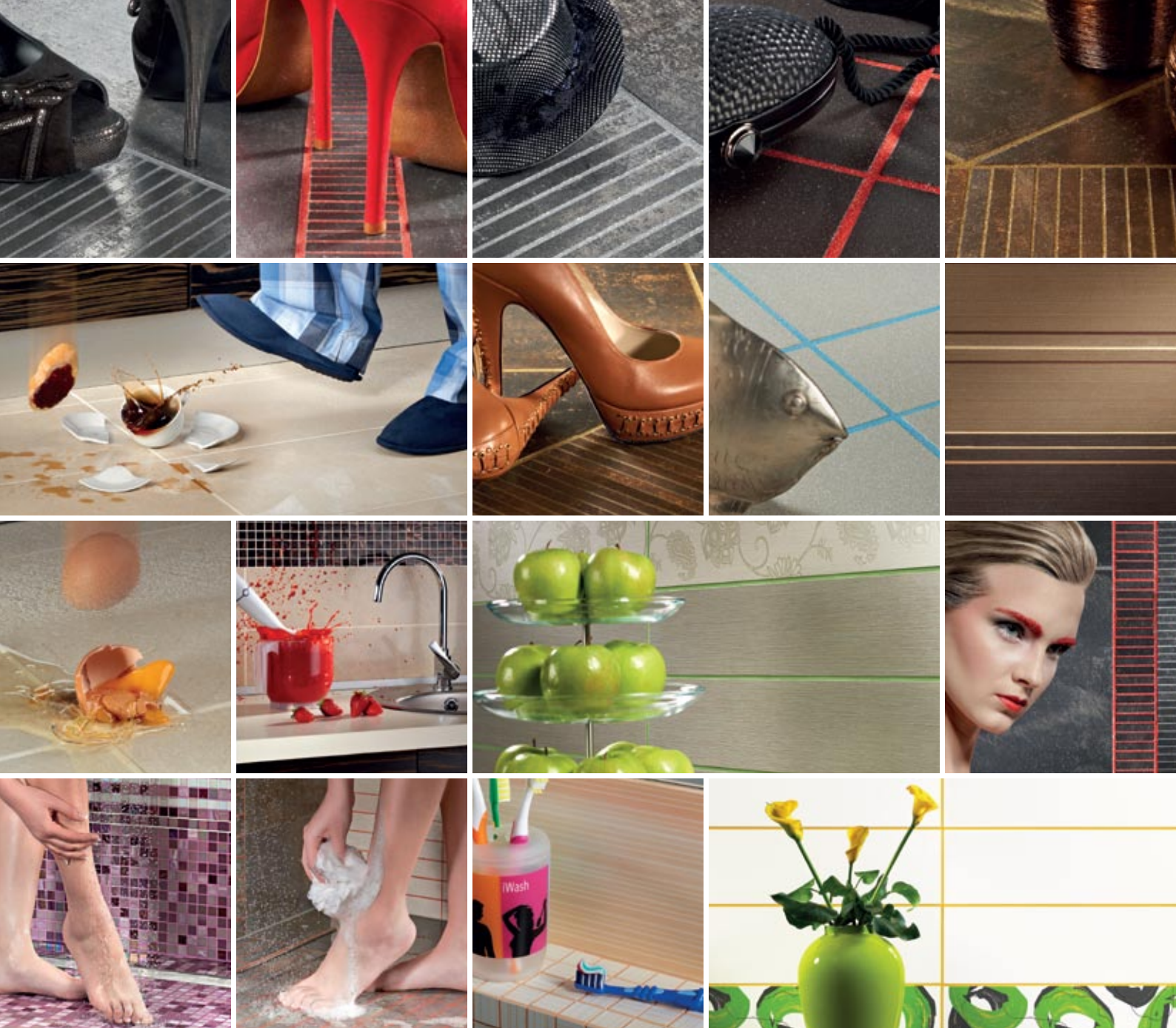
В 2011 году уже более 80 организаций из различных регионов России заявили об участии в выставке. Среди них компании из Санкт-Петербурга и Москвы, Кургана, Череповца, Саратова, Тюмени, Ярославля, Томска, Красноярска, Сыктывкара, Краснодарского края, Волгоградской, Челябинской, Тульской и других областей. Зарубежные участники были представлены Белоруссией, Украиной и Швейцарией. Тематика выставки растет и развивается с каждым годом. В связи с этим в 2011 году организаторами было принято решение о выделении двух востребованных разделов в самостоятельные проекты. Одновременно с традиционным показом вниманию специалистов были представлены новые выставки:

«Благоустройство городских территорий» и «Транспорт: защита и безопасность». Экспозиции выгодно дополнили друг друга, были интересны посетителям и расширили возможности по установлению контактов с представителями смежных отраслей.

Также в этом году программу мероприятий дополнил VIII Международный форум «Мир мостов», в котором приняли участие технические специалисты ЗАО «МАПЕИ». Организованный совместно с Ассоциацией «Дормост» Форум призван способствовать развитию мостостроения в России и за рубежом; предоставлять специалистам отрасли возможность информационного обмена в вопросах нормативно-технической политики, знакомить с программами, планами развития, опытом строительства, реконструкции и ремонта; способствовать популяризации новых технических, технологических и управленческих решений.

Выставка прошла по распоряжению Правительства Санкт-Петербурга, при поддержке Комитета по развитию транспортной инфраструктуры Санкт-Петербурга, Комитета по дорожному хозяйству Ленобласти, Ассоциации «Дормост», Международной академии транспорта.





Шовные заполнители Mapei: лучшее решение для любого интерьера

Полная гамма заполнителей для работ внутри и снаружи помещений; для натурального камня, керамической плитки, мрамора, стеклянной и мраморной мозаики; цементные и эпоксидные с цветным металлизированным заполнителем.

Mapei — мировой лидер в производстве клеев и шовных заполнителей.

Mapei. Наш опыт для решения Ваших задач.

Подробная информация на: www.mapei.ru



15 линий продуктов

Профессиональные материалы и технические системы для строительной индустрии. Широкий ассортимент продуктов Mapei: 15 линий и более чем 1400 продуктов в ассортименте. Компания Mapei предлагает техническое сопровождение продаж и послепродажную поддержку.

МИР МАПЕИ

МАТЕРИАЛЫ ДЛЯ УКЛАДКИ ПЛИТКИ,
МОЗАИКИ И НАТУРАЛЬНОГО КАМНЯ

МАТЕРИАЛЫ ДЛЯ УКЛАДКИ ЭЛАСТИЧНЫХ
И ТЕКСТИЛЬНЫХ ПОКРЫТИЙ

МАТЕРИАЛЫ ДЛЯ УКЛАДКИ
ДЕРЕВЯННЫХ ПОЛОВ

ПРОМЫШЛЕННЫЕ ПОЛЫ

ПРОДУКТЫ ДЛЯ ЗВУКОИЗОЛЯЦИИ

ПРОДУКЦИЯ СТРОИТЕЛЬНОЙ ХИМИИ

МАТЕРИАЛЫ ДЛЯ СТРУКТУРНОГО
УСИЛЕНИЯ КОНСТРУКЦИЙ

МАТЕРИАЛЫ ДЛЯ ВОССТАНОВЛЕНИЯ
КИРПИЧНОЙ КЛАДКИ

МАТЕРИАЛЫ ДЛЯ ТЕПЛОИЗОЛЯЦИИ ФАСАДОВ

ЗАЩИТНЫЕ И ДЕКОРАТИВНЫЕ
ПОКРЫТИЯ ДЛЯ СТЕН

МАТЕРИАЛЫ ДЛЯ ГИДРОИЗОЛЯЦИИ

ЭЛАСТИЧНЫЕ ГЕРМЕТИКИ И КЛЕИ

ДОБАВКИ В БЕТОНЫ

ТОННЕЛЬНАЯ ЛИНИЯ

ИНТЕНСИФИКАТОРЫ ПОМОЛА



Основные показатели Mapei Group

Основанная в 1937 году в Милане, на сегодняшний день Mapei Group мировой лидер в производстве клеев и продукции строительной химии. В состав Mapei Group входит 68 представительств с 58 производственными площадками в 27 странах и на 5 континентах.



МИР МАПЕИ В ЦИФРАХ

1.9 миллиардов евро
общий оборот

58 заводов на **5** континентах
в **27** странах

более
1400 продуктов в ассортименте

7500 сотрудников из них **900** работают
в **18** научных лабораториях

более
20000 тонн
продукции в день

более
55000 клиентов по всему миру

