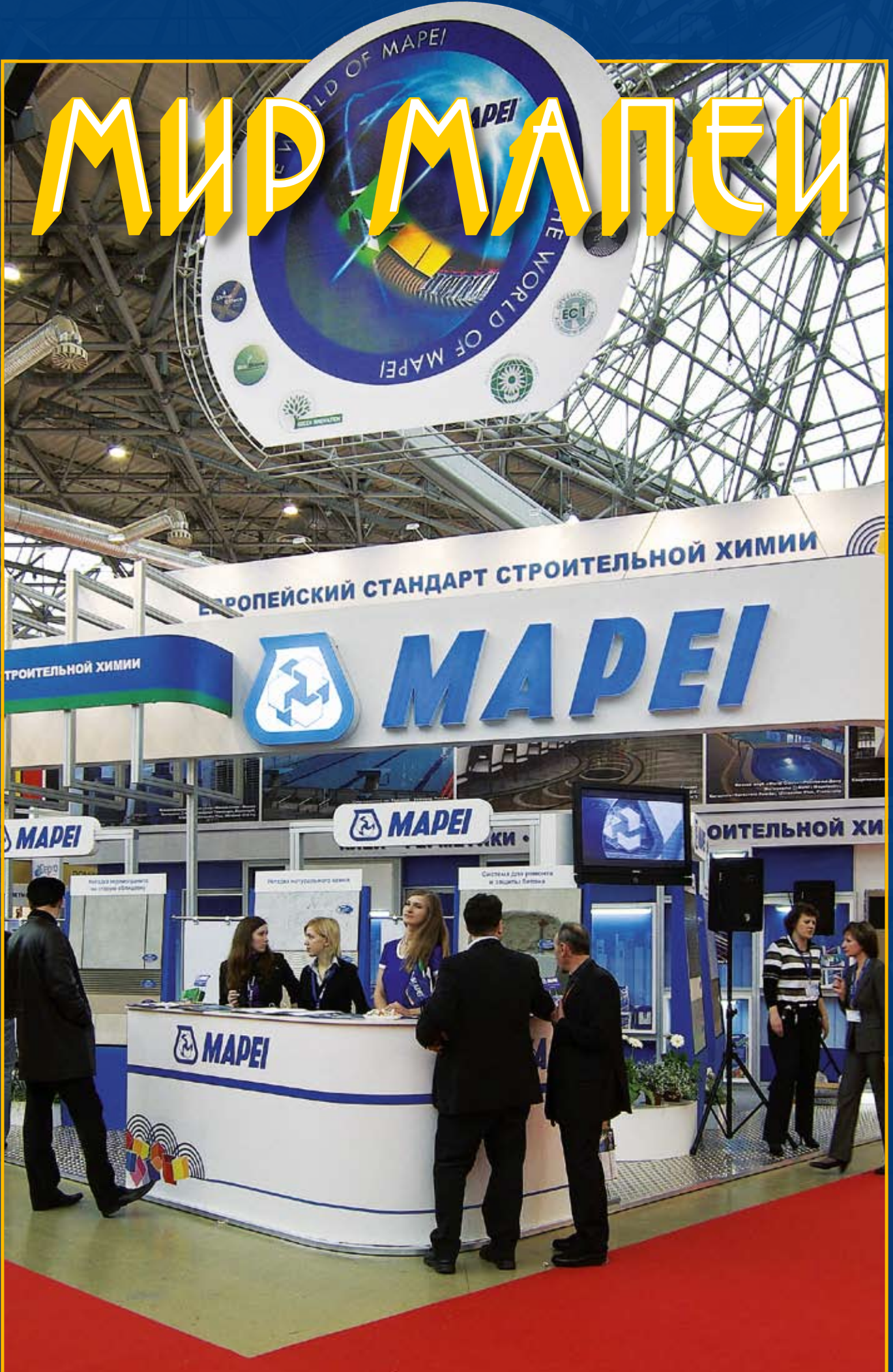


МИР МАПЕИ



Мареклей Extra



ЦЕМЕНТНЫЙ КЛЕЙ ДЛЯ КЕРАМИЧЕСКОЙ ПЛИТКИ УДОБНЫЙ В РАБОТЕ

- Для укладки керамической плитки и мозаики двойного или одинарного обжига
- Укладка на недеформирующиеся традиционные в строительстве основания
- Для наружных и внутренних работ
- Твердение без заметной усадки
- Хорошая прочность и отличное сцепление с основанием
- Адгезия к основанию не менее 1 Н/мм²



КЛЕИ • ГЕРМЕТИКИ • ПРОДУКЦИЯ СТРОИТЕЛЬНОЙ ХИМИИ

ГЛАВНЫЙ РЕДАКТОР:
Адриана Спаццони
РЕДАКТОРЫ РАЗДЕЛОВ:
Татьяна Углова, Ольга Великова,
Ольга Бахметьева
ФОТОГРАФИИ:
Давиде Акампора, ЗАО «МАПЕИ».
ГРАФИЧЕСКИЙ ДИЗАЙН:
Николай Стешенко
КООРДИНАТОР ВЫПУСКА:
Татьяна Углова
РУКОВОДИТЕЛЬ ОТДЕЛА МАРКЕТИНГА:
Ольга Великова
ОТПЕЧАТАНО:
Типография «МГТ»

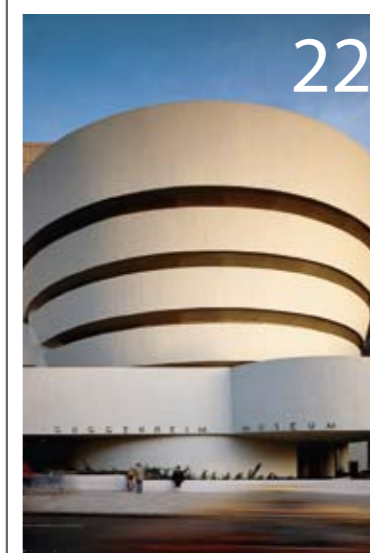
ИЗДАНО: ЗАО «МАПЕИ»
115114, Москва,
Дербеневская наб., д. 7, корп. 4, этаж 3
Тел.: +7 495 258 5520
Факс: +7 495 258 5521
E-mail: info@mapei.ru
www.mapei.ru

Mapei Corporate Publications
Mapei S.p.A.
Via Cafiero, 22 – 20158 Milan (Italy)
ПРЕЗИДЕНТ & CEO: Джорджио Сквинси
ДИРЕКТОР ПО МАРКЕТИНГУ:
Адриана Спаццони
КООРДИНАТОР: Метелла Иаконелло
ГРАФИКА: Барбара Меннуни



На обложке:
Стенд ЗАО «МАПЕИ»
на выставке
MosBuild 2009

Использование материалов
возможно только с письменного
разрешения ЗАО «МАПЕИ»



СОДЕРЖАНИЕ

■ НОВОСТИ

Город Ступино и компания Мареі:
история удачного сотрудничества стр. 2

7-й ежегодный конкурс
референц-объектов стр. 4

Владимир Коваленко – 10 лет с Мареі стр. 24

Семинар в Ступино стр. 24

■ ПРОДУКТЫ

Мареклей Extra — новый клей
в системах Мареі стр. 8

Блестящее решение для швов стр. 10

Расширение линейки
ремонтных материалов стр. 12

■ СОБЫТИЯ

Мареі и «зеленые» технологии стр. 14

MosBuild 2009 стр. 16

■ ПРОЕКТЫ

Санаторий «Волжский Утёс» стр. 6

Клубный дом «Тихвин» стр. 17

Мареі на строительных
объектах по всей России стр. 18

Гостиница «Украина» стр. 20

Музей Гуггенхайма в Нью-Йорке стр. 22

www.mapei.ru

Сайт компании Мареі содержит полную
информацию о продукции, производимой Группой
компаний Мареі, технологиях применения и обо
всех материалах, упомянутых в данном издании

СТУПИНСКИЙ МУНИЦИПАЛЬНЫЙ РАЙОН

Административный центр Ступинского муниципального района — г. Ступино расположен в 82 км к югу от МКАД. Район занимает площадь 169,6 тыс. га. Среднегодовая численность постоянного населения района составляет 117,5 тыс. чел., в том числе г. Ступино — 66 тыс. чел.



Территория района имеет выгодное географическое положение, перспективное для размещения новых производств. Район находится в центре наиболее промышленно развитой части страны, максимально приближен к основным потребителям готовой продукции. С 2000 г. Ступинский район неизменно является лидером в Московской области по объемам промышленного производства. Научно-промышленный комплекс района представлен 30 крупными и средними предприятиями металлургического и машиностроительного комплекса, ориентированного на авиационную промышленность, производство стеклопластиков, пласт-

масс, строительных материалов, пищевой и перерабатывающей отрасли, стройиндустрии.

Привлечение инвестиций — одно из основных направлений деятельности, стимулирующее социально-экономическое развитие района, поскольку инвестиции позволяют создавать новые производства или модернизировать действующие, создавать новые рабочие места, делать более привлекательной социальную среду проживания, развивать инженерную инфраструктуру района.

По данным журнала Forbes, Ступинский район является лидером в России по привлечению инвестиций в реальный сектор экономики. Объем накопленных иностранных инвестиций в промышленный сектор экономики составил на 01.01.2009 г. 1,2 млрд. долл. США. По данному показателю Ступинский муниципальный район неизменно занимает первое место в Московской области. Объем иностранных инвестиций увеличился с 33 млн. долл. США в 2001 г. до 216 млн. долл. США в 2007 г. Инвестиционные проекты, реализованные в Ступинском районе за последние 15 лет, являются крупнейшими объектами инвестиций

в реальный сектор экономики на территории Российской Федерации. С 1995 года в районе реализован ряд крупных инвестиционных проектов с участием таких компаний, как Mars (США), Campina (Голландия), Marazzi Gruppo Ceramiche (Италия), Gruppo Concorde (Италия), Knauf (Германия), Marei (Италия), La Fortezza (Италия), Cararol (Германия), FM Logistic (Франция), Kimberly-Clark (США) и др. Ступинский район включен в программу Правительства Московской области «Создание промышленных округов на территории Московской области на период до 2010 г.»

ПЛАНЫ И ПЕРСПЕКТИВЫ

В 2009 г. работа администрации Ступинского муниципального района направлена на сохранение темпов экономического роста в целях обеспечения высокого уровня жизни населения района. Продолжается реализация инвестиционных проектов с иностранным капиталом: компании Cararol (Германия), Kimberly Clark (США), FM Logistic (Франция). Вместе с тем, учитывая, что основным источником наполнения доходной части местного бюджета является сфера материального производства,

задача администрации — создание условий для поддержки действующих промышленных предприятий, развитие инновационных направлений деятельности, внедрение современных технологических решений, совершенствование системы менеджмента, повышение инвестиционной привлекательности территории, и, в конечном счете, — недопущение кризисных явлений в экономике района.

1. Наиболее перспективным направлением дальнейшего экономического развития Ступинского муниципального района признано применение кластерного подхода как наиболее перспективного метода программного и системного развития территории.

Предполагается создание следующих кластеров: инновационно-технологического, авиационно-космического и молочного.

2. Большое внимание администрацией района уделяется подготовке высококвалифицированных трудовых кадров. Планируется создание университетского образовательного округа, объединяющего усилия образовательных учреждений и системообразующих предприятий в области подготовки и переподготовки кадров с использованием учебно-научной базы образовательных учреждений и производственной базы предприятий.

3. В рамках программы Правительства Московской области по созданию промышленных округов на территории Московской области на период до 2010 г. администрацией района ведется работа по созданию промышленных округов «Шматово» и «Городище».

4. Важным направлением деятельности администрации является продолжение активного жилищного строительства. Ежегодно в районе планируется вводить в строй не менее 50 тыс. кв. м жилья.

5. В целях поддержки малого и среднего предпринимательства в городе Ступино ведется строительство трех бизнес-центров, включая бизнес-инкубатор.

6. Активное промышленное и жилищное строительство требует дальнейшего развития потенциала энергетических ресурсов, что предполагает реконструкцию дей-

ствующих и строительство новых питающих центров, распределительных сетей, газотурбинных станций. Также предусмотрено строительство новых объектов транспортной коммуникационной и инженерной инфраструктуры: путепровода в г. Ступино, новых автодорог кольцевого направления, подъездных железнодорожных путей, возобновление функционирования водного речного транспорта, грузового авиационного терминала и т.д.

МЕЖДУНАРОДНОЕ СОТРУДНИЧЕСТВО

Ступинский муниципальный район поддерживает дружеские связи, обменивается делегациями с городами-побратимами: г. Тельгте (Германия), г. Вехель (Голландия), г. Нджамена (Чад), г. Мира (Италия), провинция Удине области Фриуле (Италия), г. Сассуоло провинция Модены (Италия), г. Прасныш (Польша), г. Витебск (республика Беларусь), г. Айкен (США).

Сотрудничество с Италией занимает важное место как в экономической, так и в общественной жизни города и района. В районе расположено 4 итальянских предприятия: заводы по производству керамической плитки компании Kerama Marazzi и Atlas Concorde, завод по производству стеллажного оборудования для магазинов крупных форматов La Fortezza и завод по производству клеевых составов для керамической плитки Marei.

Предприятие ЗАО «МАПЕИ» находится на въезде в город Ступино и, безусловно, является его украшением. Современное, соответствующее самым передовым производственным технологиям производство обеспечивает выпуск продукции, отличающейся великолепными техническими и эстетическими характеристиками и пользующейся неизменным спросом у российских потребителей.

Ярким событием в жизни ступинцев стала церемония открытия завода Marei летом 2008 г. и состоявшийся вечером товарищеский матч между футболистами ступинской «Оки» и командой города Сассуоло, спонсором проведения которого стала компания Marei.



Павел Иванович Челпан родился 07.08.1947 г. в Ставропольском крае. В 1970 г. закончил Казанский химико-технологический институт. С августа 1970 г. по январь 1987 г. работал на Ступинском заводе Стеклопластиков в должности мастера, начальника участка, секретаря парткома, директора завода. В январе 1987 г. был избран председателем Ступинского горисполкома, с декабря 1991 г. и до настоящего времени является Главой Ступинского муниципального района.

За высокие заслуги П. И. Челпан награжден: орденом почета Российской Федерации, орденом Российской Федерации «За заслуги перед отечеством» II степени, орденом Ивана Калиты, знаком отличия «За заслуги перед Московской областью», знаком отличия Московской области «За полезное», почетными Грамотами Губернатора Московской области и почетными Грамотами Московской областной Думы, дипломом лауреата Всероссийского конкурса «Лучший муниципальный служащий» за высокие достижения в развитии и становлении местного самоуправления в России, национальной премией и почетным дипломом общественного признания достижений граждан Российской Федерации «Российский гражданин года», дипломом «Лучший глава муниципального образования в Московской области, оказывающий поддержку развитию малого предпринимательства», дипломом Всероссийского конкурса «Менеджер года в государственном и муниципальном управлении» в номинации «Эффективная инвестиционная политика».



7 ЦЕРЕМОНИЯ ВРУЧЕНИЯ ГРАН-ПРИ ЗА СТРОИТЕЛЬНЫЕ ОБЪЕКТЫ

Мареі — европейский лидер в производстве строительной химии, предлагающий системные решения для любой области строительства, поэтому ежегодное вручение гран-при за использование материалов Мареі на объектах стало доброй традицией.

В пятницу вечером, 3 октября 2008 года в городе Болонья состоялась седьмая по счету церемония. Торжественный ужин прошел в сердце Болоньи — старинном замке Палаццо-ди-Риенцо и создал прекрасную теплую

атмосферу для вручения наград за лучшие строительные объекты.

Гран-при за референс-объекты Мареі — соревнование, которое проводится между всеми дочерними компаниями, входящими в группу компаний Мареі, целью которого является присуждение наград самым лучшим объектам, на которых применялись материалы, поставляемые Мареі. Конкурсные заявки на участие приходили со всего мира. Призы были вручены в 15 номинациях:

- Натуральный камень
- Резильбентная линия
- Искусственная трава
- Паркет
- Промышленные полы
- Добавки
- Гидроизоляция
- Восстановление бетона
- Консолидация бетона
- Восстановление каменной кладки
- Консолидация каменной кладки
- Стеновые покрытия
- Теплоизоляция
- Подземное строительство
- Керамика



1



2



3
4

В номинации «Натуральный Камень» первое место завоевал российский объект — санаторий «Волжский Утёс» Управления делами Президента РФ (Самарская область). Координаторами данного проекта являлись сотрудники ЗАО «МАПЕИ» Анна Медведева и Алексей Крайнов. Призы Анне и Алексею торжественно вручили Юрий Мартиросов и Луиджи Де Мартин во время своего визита в г. Тольятти. От лица всего ЗАО «МАПЕИ» ещё раз поздравляем Анну и Алексея с победой!

Фото 1. Санаторий «Волжский Утес» (Самара, Россия). Победитель в номинации «Натуральный камень».

Фото 2. Круизный лайнер «Ruby Princess» (Италия). 3е место в номинации «Натуральный камень».

Фото 3. Мобильная производственная платформа LNG Adriatic (Италия). Победитель в номинации «Добавки».

Фото 4. Башня Трампа (Чикаго, США). Победитель в номинации «Натуральный камень».



5

4

ВОЛЖСКИЙ УТЁС

Реставрация государственного здания на берегах Волги

В мае 2007 года взгляды политического и финансового сообщества от Калифорнии до Японии были устремлены в сторону Волги, в сердце «Волжской Швейцарии» — расположенный в 80 км к югу от Самары санаторий «Волжский Утёс». Именно там прошел саммит Россия — Евросоюз. Участниками саммита стали главы правительств и представители стран Европейского Союза, от канцлера Германии Ангелы Меркель до президента Европейской Комиссии Жозе Мануэля Барросо, также в саммите приняли участие представители Правительства Российской Федерации и В. В. Путин. Изначально оздоровительный комплекс создавался для отдыха и лечения высокопоставленных гостей. За историю существования гостями санатория были Л.И. Брежнев, М.С. Горбачев, Б.Н. Ельцин и позднее В. В. Путин и Д. А. Медведев. На сегодняшний день санаторий «Волжский Утёс» носит статус федерального и считается неофициальной резиденцией Президента Российской Федерации. С конца 2006 года «Волжский Утёс» находился на реконструкции. Работы прошли на территории всего комплекса: от главного входа до бассейнов, от фонтанов до зала переговоров.

Компания Mapei, представленная на российском рынке с 1997 года, предложила самые современные материалы и системы для работ на территории «Волжского Утёса». Строительная компания Harvinter, осуществлявшая работы на объекте, использовала системы гидроизоляции, клеи и шовные заполнители компании Mapei.

Материалы Mapei в действии

Снаружи помещений проводились работы по ремонту большого открытого плавательного бассейна (50 м) и прилегающих к нему помещений, а также террасы с панорамным видом, открывающимся на берега Волги. В плавательном бассейне удалили старое покрытие, а затем, после тщательной очистки и выравнивания железобетона, провели гидроизоляцию основания с использованием системы **Mapelastick**. **Mapelastick** представляет собой двухкомпонентный эластичный цементный раствор, применяемый для гидроизоляции цементных конструкций, балконов, террас, плавательных бассейнов и т. д. даже при низких температурах. При армировании сеткой **Fiberglass Mesh** материал также приобретает устойчивость к деформациям основания более 1,5 мм. Послеполюсогоотверждения **Mapelastick** была произведена укладка стекломозаики, подобранной для плавательного бассейна, при помощи системы **Keracrete+Keracrete Powder** — высококачественного цементного клея без вертикального оползания, применяемого для керамической плитки и стекломозаики. Эта же система клеев **Keracrete+Keracrete Powder** применялась для укладки керамической плитки в душевых и раздевалках, прилегающих к бассейну. Затирка всех внешних швов между плитками в плавательном бассейне и прилегающих помещениях производилась при помощи **Ultracolor Plus** — высококачественного не выцветающего заполнителя для швов шириной от 2 до 20 мм, обладающего гидрофобным эффектом **DropEffect®** и противогрибковым барьером **BioBlock®**. Внутри помещений производился ремонт полов в престижном зале для переговоров, большого плавательного бассейна, являющегося зеркальным отражением наружного бассейна, и пяти плавательных бассейнов внутри коттеджей, объединённых главным корпусом здания.

заики, подобранной для плавательного бассейна, при помощи системы **Keracrete+Keracrete Powder** — высококачественного цементного клея без вертикального оползания, применяемого для керамической плитки и стекломозаики. Эта же система клеев **Keracrete+Keracrete Powder** применялась для укладки керамической плитки в душевых и раздевалках, прилегающих к бассейну. Затирка всех внешних швов между плитками в плавательном бассейне и прилегающих помещениях производилась при помощи **Ultracolor Plus** — высококачественного не выцветающего заполнителя для швов шириной от 2 до 20 мм, обладающего гидрофобным эффектом **DropEffect®** и противогрибковым барьером **BioBlock®**. Внутри помещений производился ремонт полов в престижном зале для переговоров, большого плавательного бассейна, являющегося зеркальным отражением наружного бассейна, и пяти плавательных бассейнов внутри коттеджей, объединённых главным корпусом здания.

Дизайн пола в зале для переговоров представлял собой проведение декоративных работ в большом объёме и выполнение ряда криволинейных рисунков, зрительно увеличивавших размер зала, освещаемого большими окнами, расположенными вдоль одной из его стен. Сначала удалили старый пол, а затем тщательно подготовили основание. Мрамор разрезали в соответствии с выбранным дизайном и уложили при помощи клея **Granirapid**. Затирку швов между мрамором произвели материалом **Ultracolor Plus**. Для внутреннего бассейна использовали аналогичную систему по гидроизоляции и укладке, что и для бассейна на открытом воздухе. Однако для других пяти бассейнов потребовались более радикальные ремонтные работы. После



2

удаления покрытий и подготовки оснований произвели гидроизоляцию системой **Mapelastick**, усиленной сеткой **Fiberglass Mesh**. Мастерство укладчиков вместе с системой клеев **Keracrete+Keracrete Powder**, которая также применялась для этой операции, обеспечили идеальную укладку стекломозаики во всех внутренних бассейнах. Затем произвели заполнение швов материалом **Ultracolor Plus** с целью придания им гидрофобного и противогрибкового эффекта. Завершающим этапом ремонтных операций явились работы по восстановлению двух фонтанов: первый расположен в вестибюле комплекса, а второй — снаружи здания. Обе чаши фонтанов, в которых скапливается стекающая вода, были гидроизолированы системой **Mapelastick** и облицованы стекломозаикой, для укладки которой использовали систему **Keracrete+Keracrete Powder**, а заполнение швов произвели материалом **Ultracolor Plus**.

Сначала удалили старый пол, а затем тщательно подготовили основание. Мрамор разрезали в соответствии с выбранным дизайном и уложили при помощи клея **Granirapid**. Затирку швов между мрамором произвели материалом **Ultracolor Plus**. Для внутреннего бассейна использовали аналогичную систему по гидроизоляции и укладке, что и для бассейна на открытом воздухе. Однако для других пяти бассейнов потребовались более радикальные ремонтные работы. После

Фото 1. Мраморный пол в престижном зале переговоров.

Фото 2. Большой открытый бассейн с видом на Волгу.

Фото 3. Фонтан, находящийся в вестибюле комплекса, украшенный статуей, символизирующей реку Волгу.

Материалы Mapei: материалы, указанные в этой статье, принадлежат к линии «Материалов для керамической плитки и натурального камня». Технические описания представлены на DVD-диске «Mapei Global Infonet», а также на сайте www.mapei.com.

Клеи и затирки Mapei соответствуют стандартам EN 12004 и EN 13888. Почти все материалы Mapei, предназначенные для укладки керамической плитки и материалов из камня, также имеют GEV-сертификацию. Материалы для защиты бетона соответствуют стандарту EN 1504-2.

Granirapid (C2F, S1, EC1): высокодеформативный улучшенный двухкомпонентный клей на цементной основе с ускоренным схватыванием и гидратацией для укладки керамической плитки и натурального камня.

Keracrete+Keracrete Powder (C2T, EC1 R): двухкомпонентный клей на цементной основе с улучшенными характеристиками, без оползания на вертикальных поверхностях для керамической плитки, стекломозаики и натурального камня.

Mapelastick (CE EN 1504-2, положения IP и MC): двухкомпонентный эластичный состав на цементной основе для гидроизоляции бетона на балконах, террасах, в ванных и плавательных бассейнах.

Fiberglass Mesh: стойкая к щелочи сетка из стекловолокна для армирования эластичных гидроизоляционных мембран.

Ultracolor Plus: быстросхватывающийся и быстросохнущий заполнитель швов с улучшенными характеристиками, без высаливания, с водоотталкивающим эффектом **DropEffect®** и антигрибковой технологией **BioBlock®**, предназначенный для заполнения швов шириной от 2 до 20 мм.

СПРАВОЧНАЯ ИНФОРМАЦИЯ

Санаторий «Волжский Утёс» (Самара)
Работы: реставрационные работы и укладка натурального камня и стеклянной мозаики
Год строительства: 1974
Период проведения работ: конец 2006 — май 2007
Заказчик: Министерство здоровья Российской Федерации
Застройщик: Компания Harvinter
Сотрудники Mapei: Анна Медведева, Алексей Крайнов



1



3

МАРЕКЛЕЙ EXTRA

Новый клей для систем MAPEI



В этом году ассортимент клеев в линейке Mapei расширен благодаря появлению Mapekley Extra. Это цементный клей класса C1, согласно евронорме EN 12004.

Клей предназначен для укладки керамической плитки и керамической мозаики двойного или одинарного обжига на недеформирующиеся традиционные в строительстве основания, такие как известковые и цементные штукатурки и стяжки, бетон и кирпич. Клей подходит и для наружных и для внутренних работ.

Mapekley Extra затвердевает без заметной усадки, приобретая хорошую прочность и обеспечивая отличное сцепление плитки с осно-

ванием. Основание должно быть прочным и не должно подвергаться усадке после укладки плитки. Это означает, что обычные штукатурки и цементно-песчаные стяжки должны выдерживаться в течение не менее 28 дней. Чтобы избежать столь длительного простоя в ассортименте компании Mapei присутствуют специальные составы для производства стяжек: **Topcem** и **Topcem Pronto**. Такие составы, как **Mapecem** и **Mapecem Pronto**, позволяют укладывать плитку уже через 3 часа или по прошествии суток.

Гипсовые основания рекомендуется грунтовать перед использованием любого цементного клея, поэтому

Mapei предлагает грунтовку **Primer G** или (при эксплуатации основания, подверженного сильной влажности) — **Primer S**.

Mapekley Extra — тонкослойный клей. Его расход не превышает 5 кг на м² при укладке плиток обычных форматов. При укладке более крупного формата или при наружных работах (покрытие обратной стороны плитки должно быть 100%) расход клея составит также не более 5 кг.

Открытое время для клея **Mapekley Extra** при нормальных условиях температуры и влажности оставляет 15-20 минут. Для увеличения открытого времени клея рекомендуется перед его нанесением увлажнить поверхность основания. Исправления в облицовку можно вносить не позднее чем через 45 минут от момента укладки.

Заполнять швы на стенах можно через 3-6 часов, а на полах через 24 часа. Самый популярный наполнитель швов для систем облицовок Mapei — эластичный, антигрибковый, влагоотталкивающий состав **Ultracolor Plus**.

Mapekley Extra, как и все клеи Mapei, прошел европейскую классификацию по стандартам EN 12004.

Mapekley Extra имеет класс C1, но при этом обеспечивает адгезию не менее 1 Н/мм².

ТЕХНИЧЕСКИЕ ДАННЫЕ

**Прочность сцепления
согласно EN1348 (Н/мм²)**

– исходная (через 28 дней)	1,0
– после теплового воздействия	0,7
– после циклов заморозки и разморозки	0,5

Стойкость к влаге **отличная**

Стойкость к старению **отличная**

Деформативность **не деформативная**

Температура эксплуатации **от -30°C до +90°C**



НОВОЕ СЛОВО В ДИЗАЙНЕ ОТ MAPEI

В 2008 году, во время выставки Cersaie, традиционно проходившей в октябре в Болонье, компания Mapei презентовала продукт, который, без сомнения, привлечет внимание дизайнеров интерьера во всем мире — **Kerapoxy Design с металлизированной добавкой MapeGlitter**



Kerapoxy Design — двухкомпонентный декоративный шовный наполнитель на основе эпоксидной смолы с добавлением кварцевого песка и других специальных компонентов, обладающих свойствами высокой кислотостойкости и лёгкостью при очистке. **Kerapoxy Design** представлен в 8 цветах: прозрачный (нейтральный), белоснежный, жемчужно-серый, бирюзовый, голубой, красный, золотой и антрацит.

Kerapoxy Design пригоден для укладки и заполнения швов:

- в полах и стенах душевых и ванных комнат;
- для стекловолоконных и ПВХ оснований;
- в полах и стенах парных, саун и турецких бань;
- в плавательных бассейнах, особенно с минеральной или морской водой.

При смешивании **Kerapoxy Design** с металлизированной цветной добавкой **MapeGlitter** (до 10% по весу), придающей шву выбранный цвет и особый эффект металлического блеска, становится возможным получить множество интересных цветовых решений. Сочетание 8 цветов **Kerapoxy Design** и 24 цветов **MapeGlitter** — идеальное решение для любого интерьера.

При выборе дозировки **MapeGlitter** необходимо учитывать его цвет и исходить из желаемой интенсивности цвета и блеска, а также изменения пластичности раствора.

При замешивании **Kerapoxy Design** (№700, прозрачный) со всеми цветами **MapeGlitter**, кроме цветов: черный (№223, BLACK), темно-зеленый (№216, BOTTLE GREEN), темно-синий (№222, NIGHT BLUE) можно использовать концентрацию 6% (2 пакета) и эффект блеска вполне достаточный. Для улучшения эффекта блеска цветов № 223, №216, №222 **MapeGlitter** рекомендуем использовать концентрацию 10% (3 пакета).

При использовании 6%-ной концентрации раствор после замешивания очень пластичный и легко укладываемый. При использовании 10%-ной концентрации раствор более жесткий. Эффект блеска проявляется намного лучше, если после нанесения раствора в шов удаление производить смоченной и хорошо отжатой губкой. При использовании большего количества воды улучшается легкость удаления и разглаживания, но снижается эффект блеска.

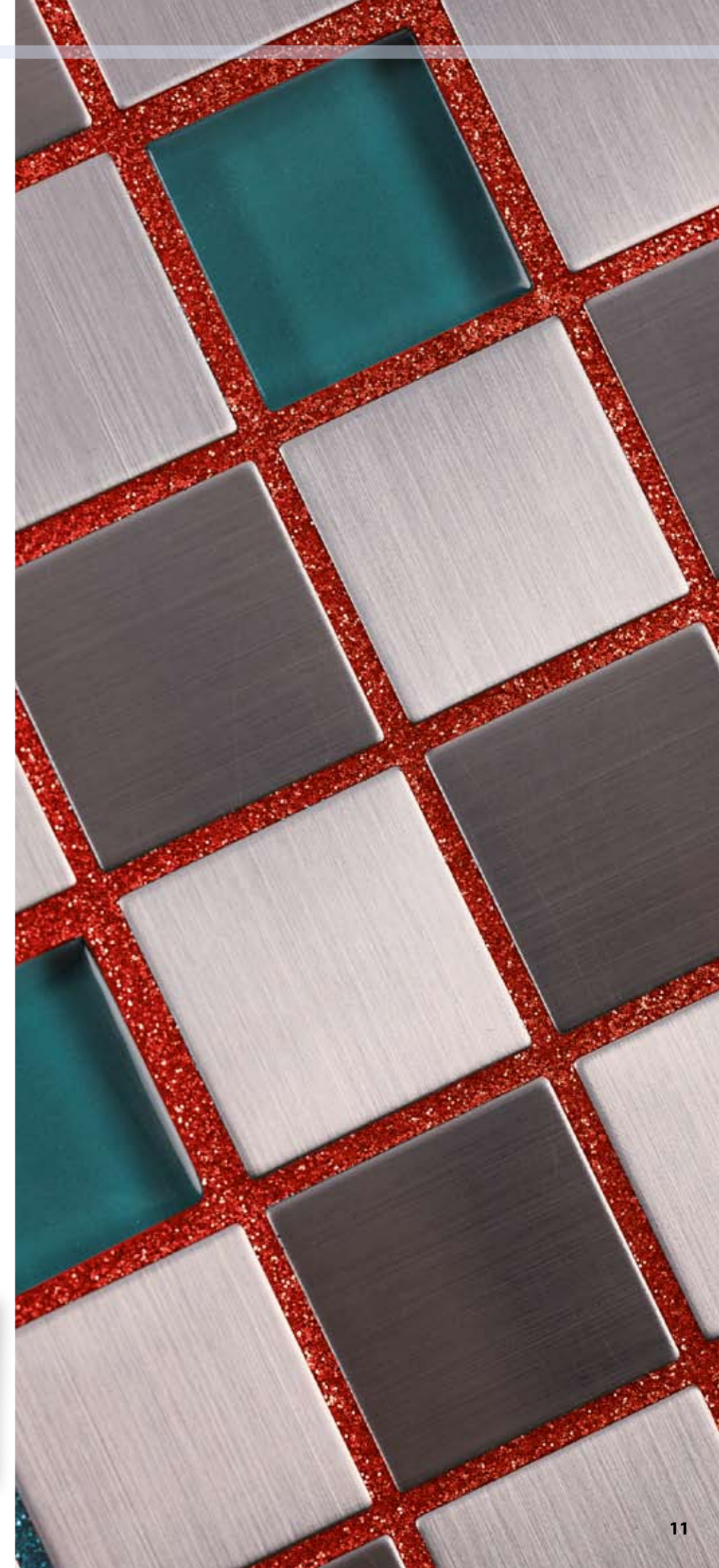
Разглаживание шва можно производить сразу после нанесения или в течение первых часов схватывания



(0,5–3 часа). При разглаживании шва обращайте внимание на появление белесости на поверхности материала. Если возможно уменьшить белесость, то эффект также будет лучше. Нанесение материала можно производит обычными резиновыми шпателями, как и цементные заполнители, или металлическим шпателем.

При правильном нанесении **Kerapoxy Design** с **MapeGlitter** заполненные швы обладают следующими характеристиками:

- полупрозрачный эффект, подобный стекломозаике, обеспечивающий улучшенную яркость, блеск и внешний вид мозаики;
- высокая механическая прочность и химическая стойкость обеспечивают длительный срок эксплуатации;
- образует ровную и плотную невпитывающую легкоочищаемую финишную поверхность;
- гарантирует высокий гигиенический уровень и блокирует образование плесени и грибка;
- отсутствие усадки и, соответственно, образования трещин;
- однородные цвета, стойкие к воздействию ультрафиолетовых лучей и атмосферных агентов.





НОВЫЕ РЕМОНТНЫЕ МАТЕРИАЛЫ

Эксплуатация моста
ст. Новотроицкая,
Краснодарский край

Компания Mapei постоянно совершенствует свою продукция, предлагая строителям всё новые и новые продукты для решения различных задач. В 2009 году ассортимент продукции, производимой на заводе в г. Ступино, пополнился группой специальных ремонтных материалов: **АРБ-10, АРБ-10Ф, Mapefill 10, Mapegrout Hi-Flow 10, Mapegrout MF, Mapegrout SF, Mapegrout T40.**

Расширение номенклатуры, выпускаемой на российском заводе ЗАО «МАПЕИ», позволит обеспечить быстроту поставки материалов на объект для проведения ремонтных работ.

В линейке подливочных материалов появилась модификация хорошо зарекомендовавшей себя сухой смеси **Mapefill** — сухая бетонная смесь **Mapefill 10**. Принципиальное отличие материалов — в максимальной фракции заполнителя. В **Mapefill** — 3 мм, в **Mapefill 10** — 10 мм. Крупная фракция заполнителя в составе **Mapefill 10** допускает заливку данного материала значительно большими толщинами. Еще одним плюсом использования крупной фракции можно считать потенциально меньшую усадку. Это особенно актуально, когда традиционные и нетрадиционные методы ухода за свежеложенным бетоном или раствором по каким-либо причинам не применяются или применяются в неадекватном условиях твердения объема.

В январе — феврале текущего года на строящемся объекте в Москве был проведен опытный ремонт жестких швов монолитных железобетонных пилонов. К работам были привлечены следующие компании:

- ВнешСтройХим — поставки материалов и контроль качества технологии работ. Разработка «Производственного регламента по ремонту жестких швов».
- ГУП «НИИМосстрой», Лаборатория сборного домостроения — заключение о необходимости ремонта, контроль качества выполненных работ в т. ч. прочностных характеристик. Основа — проведение работ. Высокая подвижность **Mapefill 10** позволила проводить полноценную заливку через одно «окно» на 1,5 м длины шва. Прочность на сжатие оказалась на 14% выше заявленной производителем — 80 МПа на 28 суток на кубах 10x10x10 см без виброуплотнения. Возможность заливать материал толстым слоем позволила существенно сократить сроки производства работ.

Для возможности решения разнотипных задач в ассортимент включены: **Mapegrout T40** — тиксотропный состав с конечной прочностью на сжатие 40 МПа для проведения ремонтных работ конструкций с низкой маркой бетона с ручным и механизированным способом нанесения.

Mapegrout MF — ремонтный состав с введенной мягкой металлической фиброй для обеспечения возможности проведения ремонтных работ конструкций без дополнительного армирования и возможностью механизированного нанесения.

Mapegrout SF — ремонтный состав с жесткой фиброй для проведения работ путем заливки в местах с повышенными вибра нагрузками.

Специализированные материалы: **АРБ-10, АРБ-10Ф** — специальные материалы для ремонта дорожных и аэродромных цементобетонных покрытий с крупным заполнителем (10 мм) АРБ-10 и крупным заполнителем (10 мм) с введенной жесткой фиброй АРБ-10Ф. Особенностью данных материалов является быстрый набор прочности через 8 часов (н. у.) более 2 МПа.

Материалы прошли полные испытания в институте НИИЖБ и обеспечивают характеристики:

- высокую морозостойкость F 300 по ГОСТ 10060-95 (II метод в солях);
- водонепроницаемость W16 по ГОСТ 12730.5-84;
- предел прочности сцепления с бетонным основанием 7,0 МПа по ГОСТ 31356-2007 (EN 1542:1999E);
- предел прочности при сжатии через 8 часов — 2,23 МПа и через 24 часа — 50 МПа по ГОСТ 10180-90;
- подвижность смеси П4-П5 (21-25 см) по ГОСТ 10181-200.



Подготовка шва перед заполнением **Mapegrout SF**



Замешивание и визуальное определение подвижности **Mapegrout SF**



Укладка **Mapegrout SF**



Укладка **Mapegrout SF** с уплотнением путем штыкования



Заполнения формы для контрольного тестирования



Заглаживание поверхности

«ЗЕЛЕННЫЕ» ТЕХНОЛОГИИ

Экологически безопасные материалы для укладки плитки – это стало темой выступления Джорджио Сквинси на пресс-конференции международной выставки Cersaie



Наши обязательства по защите окружающей среды
 Более 150 продуктов Mapei помогают дизайнерам и архитекторам зданий создавать инновационные проекты в соответствии с LEED сертификацией Совета США по «зеленому» строительству

Превью дня выставки Cersaie закончился вечером 30 сентября проведением Международной пресс-конференции, в которой приняли участие около 250 журналистов и гостей со всего мира. В своей речи Джорджио Сквинси, CEO группы компаний Mapei, подробно рассказал о стратегии развития Mapei в ближайшие годы. Особое внимание было уделено экологической безопасности — теме, которая всегда была в центре внимания Mapei и в которой компания является безусловным лидером.

Джорджио Сквинси подчеркнул важность исследований в области экологической безопасности и партнерские отношения в этой области с производителями керамики в Италии. «Большая часть роста нашей компании обеспечивается благодаря близости к миру керамики. Стратегии специализации, интернационализации, а также прочная приверженность к исследованиям и разработкам — это принципы, которым компания всегда строго следовала». В центре внимания Джорджио Сквинси были вопросы, относящиеся к «зеленой» стороне компании Mapei. Он сказал: «Для нас всегда является обязательным производство продукции, которая соответствует последним итальянским и международным нормам и правилам регулирования экологической безопасности. Это обязательно демонстрирует, что фактически мы являемся частью программы LEED (Leadership in Energy and Environment Design) — Комитета по дизайну в области энергетики и окружающей среды, целями которой являются обеспечение сохранности здоровья человека и безопасности



окружающей среды, рациональное использование водных ресурсов, эффективность использования источников энергии и повышение безопасности окружающей среды». Доктор Сквинси сообщил, что «70% инвестиций группы Mapei (80 млн евро) в исследования направлены на разработку экологических продуктов и технологий, для того чтобы предложить на рынке материалы, которые наименьшим образом влияют на состояние окружающей среды». На пресс-конференции были представлены важные цифры, которые дают повод задуматься о состоянии окружающей среды. По всему миру на долю строительства приходится использование 17% чистой воды, 25% от общей площади лесов, 33% общего выброса CO₂, 40% источни-

ков энергии. Эта статистика, представленная USGBC (Совет США по экологичному строительству), демонстрирует, почему строительный бизнес так заинтересован в «зеленых» технологиях. Исследования, проводимые USGBC в последние годы, демонстрирует, что собственники зданий, построенных с использованием «зеленых» технологий, приобретают не только экономическую выгоду, но и обеспечивают безопасность окружающей среды. Вот некоторые экономические показатели, которые обеспечиваются благодаря безопасным технологиям в строительстве: на 8-9% снижаются эксплуатационные затраты; на 7,5% возрастает стоимость зданий; возврат инвестиций около 6,6%; на 3,5% больше расчетное число людей, ко-

торые могут находиться в здании; на 3% больше стоимость аренды, потому что люди готовы платить за безопасность своего здоровья. Также Джорджио Сквинси отметил, что Mapei во многом следует «зеленым» технологиям: в производственном оборудовании, производственных процессах и, конечно же, самой продукции. Mapei производит широкий ассортимент продуктов, которые используются в проектах «зеленых» зданий, благодаря системе баллов LEED, к которой Mapei присоединился в 2001 году. К этим продуктам относятся продукты: с низкой эмиссией летучих соединений (VOC); с содержанием вторичного сырья; изготовленные с применением технологии Dust Free. Система «зеленых» строительных рей-

тингов» LEED способствует и ускоряет внедрение на международном уровне экологически безопасных технологий в строительстве. Данная система позволяет оценить строительство зданий с помощью пяти ключевых факторов: безопасность здоровья людей и окружающей среды; рациональное использование водных ресурсов; эффективное использование источников энергии; выбор качественных материалов и создание комфортной среды внутри здания. После того как Джорджио Сквинси на примере конкретного здания рассказал о соответствии программе LEED, он подчеркнул, что в ассортименте Mapei уже имеется более 110 продуктов, соответствующих данной программе. В случае использования при строительстве материалов и техноло-

гий, отвечающих требованиям LEED, здание получает соответствующий сертификат. Материалы Mapei соответствуют требованиям LEED по четырем параметрам: использование переработанного сырья; использование локальных сырьевых баз; наличие в ассортименте клеев и герметиков с низкой эмиссией летучих соединений; поддержание чистоты воздуха внутри помещений. Доктор Сквинси дополнительно отметил, что с октября 2005 года широкий ассортимент продуктов для укладки керамики и камня сертифицированы по системе «EMICODE EC1» — с крайне низкой эмиссией летучих соединений. Всё это дополнительно подчеркнуло близость Mapei к «зеленым» технологиям.

Схема проектирования здания, с применением «зеленых технологий»



MOSBUILD 2009



ЕВРОПЕЙСКИЙ СТАНДАРТ СТРОИТЕЛЬНОЙ ХИМИИ



«Выставка — инструмент продвижения продукции на рынок» — это известно давно и всем, сухой термин без души и жизни, за которым стоят лишь факты и цифры, квадратные метры и большие затраты. Однако выставка — это и живой организм, который отражает то, что есть и то, что будет — тенденции, новинки, этапы развития.



Выставка MosBuild — особенная, она родилась в то время, когда её никто не ждал. Строительная отрасль развивалась медленно, присутствие иностранных инвесторов было незначительным, выставочный бизнес в России также только начинал формироваться. Спрос на выставки как на инструмент маркетинга был минимальным, тем более в строительной сфере. В такой среде и родился проект MosBuild — о котором теперь, когда его история насчитывает 15 лет, знают все. Её организатором все эти годы выступает международная компания ITE — лидер российского выставочного бизнеса.

За прошедшие 15 лет количество участников выставки выросло с 200 до 2700, а площади достигли 160 000 кв. м. За эти годы MosBuild стал стартовой площадкой для выхода на российский рынок многих компаний, занимающих сейчас лидирующие позиции в отрасли. MosBuild — это 17 профессиональных выставок, объединенных в 6 тематических разделов, традиционно проходящих на двух крупнейших выставочных площадках: «Экспоцентр» и «Крокус Экспо». Ежегодно MosBuild посещают более 120 000 специалистов, традиционно значительную часть составляют представители регионов, что обусловлено размером выставки, предоставляющей уникальную возможность в течение четырех дней получить всю необходимую информацию об отрасли. Для компании Mapei прошедший MosBuild стал шестым. По традиции компания приняла участие в выставке в разделе «Строительные мате-

риалы и оборудование». Этот раздел ежегодно представляет самые последние технологии, разработки и услуги ведущих мировых компаний, занятых в сфере строительства. Представляемая экспозиция охватывает все этапы строительства — от закладки фундамента до возведения кровли и внутренней отделки. Ежегодно в выставке принимают участие более 600 компаний — производителей и дилеров строительных материалов из 30 стран мира. На 4 дня MosBuild становится центром деловой активности: общение с архитекторами, проектировщиками, налаживание новых контактов, встречи с региональными партнерами, знакомство с конкурентами и их продукцией делает выставку MosBuild одним из самых значимых событий в строительной отрасли.

Именно на выставке MosBuild крупнейшие производители стройматериалов впервые демонстрируют свои новинки и, как следствие, задают тенденции развития строительной отрасли в целом на ближайший год. По традиции на стенде компании Mapei были представлены наиболее популярные системные решения для различных областей строительства: от укладки керамической плитки и натурального камня до ремонта бетона, утепления фасадов и тоннельного строительства. Стенд компании посетило большое количество специалистов, среди которых дизайнеры и проектировщики, строители и торговые компании. В этом году на стенде специально была выделена зона для демонстра-

ции новинок компании. Гости выставки могли лично убедиться в простоте работы с материалами Mapei и их высоком качестве. Вниманию посетителей предлагались следующие материалы:

- **Mapekley Extra**, новинка в ассортименте Mapei. Mapekley Extra — цементный клей класса C1 согласно евронорме EN12004. Предназначен для укладки керамической плитки и керамической мозаики двойного или одинарного обжига на недеформирующиеся традиционные в строительстве основания. Клей подходит для внутренних и наружных работ, затвердевает без заметной усадки, приобретает хорошую прочность и обеспечивая отличное сцепление с основанием.

- **Kerapoxy Design + MapeGlitter** — полупрозрачный шовный наполнитель с металлизированной добавкой. Сочетание 8 цветов Kerapoxy Design и 24 цветов MapeGlitter является идеальным решением для любого интерьера. Наполнитель придает шву характерный металлический блеск. Пригоден для использования на полах и стенах душевых и ванных комнат; в полах и стенах парных, саун; в плавательных бассейнах, особенно с минеральной или морской водой. Отсутствие усадки при твердении состава, исключает образование трещин.

- **Mapegrout MF** — ремонтный состав для бетона на цементной основе. Представляет собой быстротвердеющую сухую смесь с компенсированной усадкой тиксотропного типа, содержит гибкую стальную и полимерную фибру. Состав предназначен для ремонта бетона и железобетона.

ЕВРОПЕЙСКИЙ СТАНДАРТ КАЧЕСТВА В РОССИИ



В России давно и эффективно используются строительные решения компании Mapei для строительства таких объектов, как коммерческое и частное строительство, отели, бассейны

Спортивный комплекс «Октябренок» (Ростов-на-Дону)
В 2007 году спортивный комплекс был отреставрирован. В его бассейне «Олимпийский» были проведены следующие работы: гидроизоляция поверхностей перед облицовкой керамической плиткой — **Mapelastic**; укладка керамической плитки — **Keracrete+Keracrete Powder**; заполнение швов облицовок — **Ultracolor Plus**.



Отель «Невский Палас» (Санкт-Петербург)
Для ремонта бетонных конструкции внутри здания (включая подземную парковку) использовались: **Mapefer**, **Mapegrout Thixotropic**, **Mapegrout Hi-Flow**, **Mapeflex PU21**, **Idrosilex Pronto**. **Mapeflex PU21** был выбран для герметизации швов в облицовке из натурального камня на полу.



Отель «Рэдиссон SAS» (Ростов-на-Дону)
Гидроизоляция на объекте осуществлялась при помощи материала **Mapelastic**. Укладка керамической плитки и мозаики производилась на составы **Keraflex Maxi**, **Keracrete + Keracrete Powder**, для затирки швов использовался цементный шовный наполнитель **Ultracolor Plus**. Также на объекте применялись такие материалы, как: **Topcem**, **Planolit 315** и **Planicrete** для подготовки основания; **Keraflex Maxi** (белый) — для укладки натурального камня и фарфоровой плитки.



Материалы Mapei:
материалы, указанные в этой статье, принадлежат к линии «Материалов для керамической плитки и натурального камня». Технические описания представлены на DVD-диске «Mapei Global Infonet», а также на сайте www.mapei.com.

Клеи и затирки Mapei соответствуют стандартам EN 12004 и EN 13888. Почти все материалы Mapei, предназначенные для укладки керамической плитки и материалов из камня, также имеют GEV-сертификацию. Материалы Mapei для подготовки стяжек и выравнивающие составы соответствуют стандартам EN 13813 и имеют маркировку CE в соответствии с приложением к стандарту EN 13813. Материалы для выравнивания стен внутри и снаружи помещений соответствуют стандарту EN 998-1.

Topcem Pronto (CE EN 13813, CT-C30-F6-A1): готовый к применению быстросохнущий состав для изготовления стяжек с нормальным временем схватывания и контролируемой усадкой.

Ultracolor Plus (CG2, CE EN 998-1): быстросхватывающийся и быстросохнущий наполнитель швов с улучшенными характеристиками, без высаливания, с водоотталкивающим эффектом Drop Effect и антигрибковой защитой BioBlock, предназначенный для заполнения швов шириной от 2 до 20 мм.

Nivoplan: состав для выравнивания стен и потолков для внутренних и наружных работ.

КЛУБНЫЙ ДОМ «ТИХВИН»

Клубный дом «Тихвин» — один из первых примеров элитного жилья в Екатеринбурге. Проектирование очереди комплекса осуществлялось несколькими организациями. Первую очередь разрабатывал институт «Уралторгпроект» совместно с турецкими проектировщиками. Вторую очередь — ПСК «Доминанта».

В 2006 году начались проектные работы по третьей очереди комплекса совместно с турецкой компанией «Оз Маймарлык Атольесити». В ходе проектирования 3-ей очереди возникла необходимость разработать проект застройки всего квартала с учетом перспективного строительства дальнейших очередей. В настоящий момент ведется проектирование 4 и 5 очередей жилого комплекса и подземного фитнес-центра, который находится в стадии строительства, без привлечения иностранных субподрядчиков.

Первая очередь строительства — угловой дом по улице Сакко и Ванцетти — Радищева, вместе с цен-

тральной частью — бассейном и фитнес-центром. Вторая очередь — угол Радищева и Хозрякова, третья очередь построена по ул. Сакко и Ванцетти. В середине квартала строится подземно-надземный фитнес-центр категории «люкс». На всей территории двора и на крыше фитнес-центра будет располагаться ландшафтный парк, эскизный проект которого выполнен английскими дизайнерами.

Помимо прочего, все здания комплекса функционально разделены на зоны: на первых двух этажах комплекса располагаются бутики, кафе и рестораны; с третьего этажа начинаются жилые квартиры, последние этажи занимают пентхаусы, а под всеми зданиями расположены автостоянки.

Создателям проекта «Тихвин» хотелось сделать небольшой островок Европы в центре Екатеринбурга. «Островок Европы» — это: витрины бутиков известных европейских марок ведущих производителей одежды, парфюмерии, аксессуаров, архитектура комплекса, кото-

рую можно назвать приближенной к классическому стилю, качество отделки фасадов, удобная планировка общественных зон и квартир, дорогая и качественная отделка интерьеров, удобные вестибюли для посетителей, кафе, рестораны, магазины. Все это, начиная с рисунка пола в фойе и кончая комфортной музыкой, которая играет в галерее бутиков, создает ощущение «качества жизни», которое наблюдаешь, путешествуя по Европе.

СПРАВОЧНАЯ ИНФОРМАЦИЯ

Клубный дом «Тихвин»
Период проведения работ: с 2006 года.
Ген. проектировщик: ООО «Алеф»
Ген. подрядчик: Моно-2
Заказчик: НПК «Гражданстрой»
Инвестор: «Nova-групп», «Форум-групп»
Материалы Mapei: линия продуктов для укладки керамической плитки и натурального камня
Дистрибьютор ЗАО «МАПЕИ»: «Корвэнт»
Сотрудник ЗАО «МАПЕИ»: Чемякин Алексей

Гостиница «Украина» — одно из семи зданий в Москве, известных как «сталинские высотки». Ярко выделяясь архитектурой, «увековечившей эпоху», они в значительной мере определяют облик столицы

Материалы MAPEI: материалы, указанные в этой статье, принадлежат к линии «Продукты строительной химии». Технические описания представлены на DVD-диске “Mapei Global Infonet”, а также на сайте www.mapei.com.

Клеи и затирки Mapei соответствуют стандартам EN 12004 и EN 13888. Почти все материалы Mapei, предназначенные для укладки керамической плитки и материалов из камня, также имеют GEV-сертификацию. Материалы для ремонта и восстановления бетона соответствуют стандарту EN 1504.

Mapegrout Thixotropic (CE EN 1504-3, R4): тиксотропный состав для ремонта бетона с компенсированной усадкой, армированный фиброй.

Mapefill (CE EN 1504-6): высокотекучий безусадочный строительный раствор для анкеровки.

Idrosilex: гидроизолирующая добавка к бетону и цементным растворам.



Обновление «УКРАИНЫ»

Здание гостиницы является второй по высоте «высоткой», построенной в 1949-1955 гг. Проект подобного масштаба, как гостиница «Украина», потребовал применения всех новейших приемов и технических достижений того времени, способствовавших бесперебойной работе гостиницы. Из всех построенных высотных зданий «Украина» занимает наиболее выгодное по своей живописности положение. Величественным, мощным силуэтом здание гостиницы возвышается над берегом Москвы реки. Авторпроектгостиницы«Украина»— А.Г.Мордвинов. Соавторы по про-

екту гостиницы «Украина» — В. К. Олтаржевский, по проекту жилых корпусов архитектор — В. Г. Калиш. Главный конструктор — П. А. Красилмаков, главный инженер проекта — И. А. Лучнаков. В марте 2007 года начался первый за более чем 50-летнюю историю существования капитальный ремонт гостиницы «Украина». Завершение всех работ планируется в конце 2011 года. Здание является памятником архитектуры, поэтому согласование документации на все необходимые работы является длительным процессом. Гостиница «Украина» была построена в 1955 году, с тех пор здесь дела-

ли только косметический ремонт, капитальный предстоит впервые. Замены требуют все инженерные коммуникации, трубы, системы вентиляции и кондиционирования, также уровень комфорта требует модернизации, он до сих пор соответствует уровню 1955 года. Внешне гостиница сохранит свой привычный вид — иначе быть просто не может, ведь здание, его интерьеры являются памятником, охраняемым государством. Модернизация коснется прежде всего технического оснащения здания. Планируется открыть для посещения все смотровые площадки гостиницы. Сейчас

выйти можно только на площадку 29-го этажа — и то только летом в безветренные дни. После реконструкции в свободном доступе в теплое время года для посетителей гостиницы будут уже три смотровые площадки — на 12-м, 29-м и 31-м этажах. Площадки оснастят современными защитными ограждениями из стекла. В ходе реставрации возникла необходимость восстановления несущих вертикальных конструкций, специалистами компании Mapei был предложен материал **Mapegrout Thixotropic**: данный продукт используется для ремонта бетона, восстановления

защитного слоя арматуры. Благодаря своим высоким механическим свойствам **Mapegrout Thixotropic** может применяться для восстановления несущей способности при ремонте конструкций. Для анкерного закрепления в бетоне сборных металлических конструкций был использован **Mapefill** — безусадочный строительный раствор для анкеровки: данный продукт обладает высокой механической прочностью уже вскоре после затвердевания и высокой адгезией со сталью и бетоном. Для гидроизоляции влажных помещений применялся **Idrosilex** — гидроизолирующая добавка к бетону и цементным растворам,

данный продукт особенно рекомендован для гидроизоляции фундаментов, подвалов, бассейнов.

СПРАВОЧНАЯ ИНФОРМАЦИЯ

Гостиница «Украина» (Москва)

Архитектор: Мордвинов А. Г.

Год строительства: 1949 – 1955 г.

Работы: система гидроизоляции, система ремонта и восстановления бетона.

Работы по реставрации: 2007–2011 г.

Материалы Mapei: строительная линия

Дистрибьютор ЗАО «МАПЕИ»:

ООО «Спецстрой –Т»

Сотрудник ЗАО «МАПЕИ»:

Болдырева Ирина

Музей современного искусства расположенный в Нью-Йорке (США), является одним из ведущих собраний предметов современного искусства в мире. Ведёт свою историю с создания в 1937 году Фонда Гуггенхайма, основатель музея — меценат Соломон Роберт Гуггенхайм

Photograph by David Heald® - Solomon R. Guggenheim Foundation, New York

Реставрация музея Гуггенхайма в Нью-Йорке

Соломон Гуггенхайм родился в семье коммерсанта и промышленника Мейера Гуггенхайма, который в 1848 году эмигрировал из Швейцарии в США и поселился в Филадельфии. В 1881 году основал коммерческую компанию «Сыновья М. Гуггенхайма», которая разрабатывала серебряные, свинцовые и медные копии и строила плавильни на западе США. Четвёртый сын Мейера, Соломон Роберт, интересовался абстрактным искусством и стал основателем сначала Фонда Гуггенхайма, а затем и одноименного музея. Основу музея составила коллекция произведений художников-абстракционистов, собранных ещё в 20-е гг. семьёй аме-

риканских промышленников швейцарского происхождения. В июне 1943 г. Фонд заказал строительство нового музейного здания знаменитому архитектору Франку Ллойд Райту. Архитектор Райт прожил 92 года, за свои 72 года творческой деятельности спроектировал 800 и построил около 400 зданий. Выбор места строительства музея Гуггенхайма пришлось на участок, примыкающий к огромному зеленому массиву Центрального парка между 88-й и 89-й улицами на Пятой авеню. Проектируя здание, архитектор ушел от существующих моделей и предложил зрителям подняться на лифте на верхний этаж и по внутренней непрерывной спирали спускаться

вниз, осматривая по пути экспозицию как на самом пандусе, так и в примыкающих к нему залах. Внешне музей выглядит как перевернутая пирамидальная башня. Это здание считается одним из самых ярких произведений архитектуры XX века. Строительство музея было завершено в 1959 году, когда Соломона Гуггенхайма и Франка Райта уже не было в живых. Музей Гуггенхайма проводит грандиозные выставки, призванные показать искусство целых цивилизаций: «Африка: искусство континента»; «Китай: пять тысячелетий»; «Империя ацтеков»; уникальная по своим масштабам и художественной ценности выставка «Россия». Выставка

«Россия» предложила вниманию зрителей шедевры русского искусства с XIII столетия до наших дней, а также коллекции мирового уровня, собранные российскими царями и промышленниками, произведения выдающихся художников. Ежегодно музей Гуггенхайма посещают примерно три миллиона зрителей. В 2007-2008 годах проводились реконструкционные работы в здании. Компания Mapei принимала в них активное участие. Технические специалисты компании, основываясь на опыте применения материалов Mapei на важных объектах по всему миру, предложили ряд решений для данного проекта:

- очистка поверхности для приведения их к первоначальному виду;
- проведение локальных ремонтных работ на разрушенных участках арматурных стержней при помощи систем, гарантирующих эффективную защиту от дальнейшего разрушения;
- заполнение трещин, подверженных деформациям, эластичными герметиками, которые впоследствии могут быть окрашены;
- защита всех внешних поверхностей здания при помощи эластичных строительных растворов;
- нанесение эластичных покрытий первоначального цвета;
- защита уличных поверхностей при помощи эластичной краски и систем «анти-граффити».

Материалы Mapei:

Elastocolor Rasante, Elastocolor Rasante SF, Elastocolor Waterproof, Mapefer 1K, Mapefoam, Mapelastic, Mapetex Sel, Mapeflex AC4, Planitop XS, Wallgard Graffiti Barrier.

Дополнительная информация на сайте www.mapei.ru

СПРАВОЧНАЯ ИНФОРМАЦИЯ

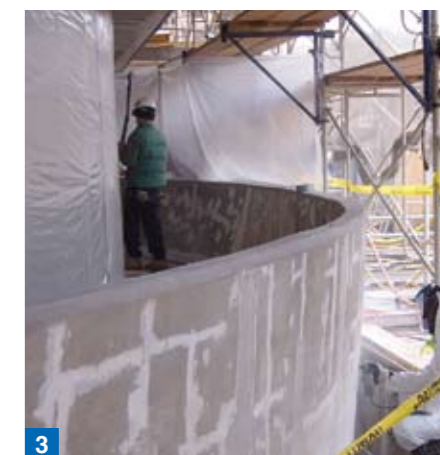
Музей Соломона Р. Гуггенхайма, Нью-Йорк (США)
Год строительства: 1959
Архитектор: Франк Ллойд Райт
Работы по реставрации: 2007-2008
Заказчик: Фонд Гуггенхайма, Нью-Йорк
Проект: Ассоциация Ванк Адамс Слейвин, Ассоциация Роберта Силмана
Менеджмент: FJ Sciamе, Нью-Йорк
Застройщик: Nicholson and Galloway Inc., Нью-Йорк
Материалы Mapei: гидроизоляция и защита бетонных поверхностей



1



2



3

Фото 1.

2007: Начало реставрационных работ в музее Гуггенхайма.

Фото 2.

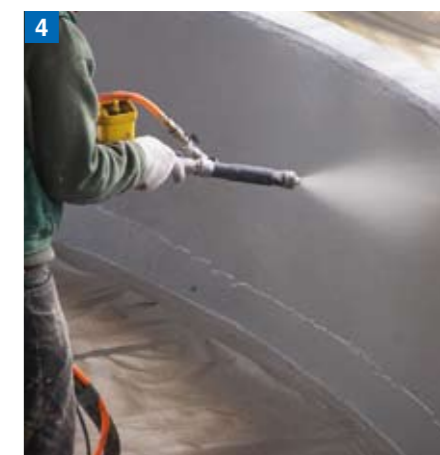
2007: Анализ поврежденных поверхностей.

Фото 3.

2007: Защита арматуры с помощью Mapefer 1K.

Фото 4.

2007-2008: Применение материала Planitop XS.



4

10 лет с Mapei

16 декабря 2008 года в офисе ЗАО «МАПЕИ» состоялось торжественное мероприятие, посвященное знаменательному событию — 10-и летнему юбилею работы в компании начальника отдела технической поддержки Владимира Коваленко. В этот вечер поздравления прозвучали от генерального директора ЗАО «МАПЕИ» Лучано Лонгетти и руководства компании. Владимир по праву считается одним из лучших специалистов группы компаний Mapei по технической поддержке, в качестве благодарности ему были вручены часы с дарственной надписью и диплом.



Владимир Коваленко

Родился: 11 апреля 1973 г.

Образование: ХГТУСА (Харьковский Государственный технический университет строительства и архитектуры), специальность «Технология производства строительных материалов».

Опыт работы: с 1997 г. — строительная компания «Строй ППР» (г. Москва) с 1998 г. — ЗАО «МАПЕИ» (г. Москва).

Семейное положение: женат, двое детей.

Семинар в Ступино



В мае, на территории завода ЗАО «МАПЕИ» в г. Ступино был проведен специализированный семинар для специалистов по укладке напольных покрытий. Целью этого семинара стало не только представление продуктов компании для укладки различных типов напольных покрытий, но и детальное ознакомление участников со спецификой работы с материалами и рекомендациями производителя, разбирались нестандартные ситуации и проблемы, а также пути их решения.

Участниками семинара стали дистрибьюторы компании, а со стороны компании Mapei приняли участие: продакт-менеджер по резиллиентной линии Наталья Загубная, руководитель отдела технической поддержки Владимир Коваленко, руководитель отдела технической поддержки Mapei S.p.A. Франческо Стронатти.

Glicovil



**НОВАЯ ЛИНЕЙКА
ОБОЙНЫХ КЛЕЕВ —
ДЛЯ КРАСОТЫ
ВАШЕГО ДОМА!**



Glicovil



Glicovil
Marker

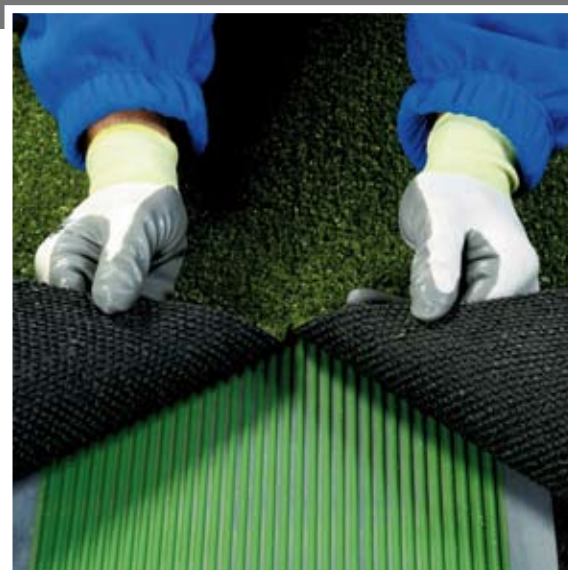


Glicovil
Special



КЛЕИ • ГЕРМЕТИКИ • ПРОДУКЦИЯ СТРОИТЕЛЬНОЙ ХИМИИ

Ultrabond Turf PU 1K



ОДНОКОМПОНЕНТНЫЙ ПОЛИУРЕТАНОВЫЙ КЛЕЙ ДЛЯ ПРИКЛЕИВАНИЯ ИСКУССТВЕННОЙ ТРАВЫ

- Готовый к применению
- Не содержит растворителей
- Может использоваться укладчиками, имеющими предрасположенность к аллергическим реакциям
- Удобен в применении даже при низких и высоких температурах
- Благодаря ограниченному расширению не возникает неровностей после укладки



www.mapei.ru

КЛЕИ • ГЕРМЕТИКИ • ПРОДУКЦИЯ СТРОИТЕЛЬНОЙ ХИМИИ